

УТВЕРЖДАЮ:

Должность Заместитель директора Департамента природных ресурсов и экологии г. Севастополя-начальник Управления регулирования природопользования и разрешительной деятельности

Ф.И.О  
Дата

Сереветников С.Г.  
«12» 11 2021 г.

## Акт лесопатологического обследования № 012/2021

лесных насаждений Севастопольского лесничества  
г. Севастополь Российской Федерации

Способ лесопатологического обследования: 1. Визуальный



2. Инструментальный



Место проведения:

Участковое лесничество	Урочище (дача)	Квартал	Выдел	Площадь выдела, га	Лесопатологический выдел	Площадь лесопатологического выдела, га
Терновское	-	22	3	0,9	-	-

Лесопатологическое обследование проведено на общей площади 1,3 га.

Кадастровый номер участка: не предоставлен в пользование  
(для участков, предоставленных в постоянное (бессрочное) пользование, аренду)

Документ о праве пользования: \_\_\_\_\_  
(тип документа о праве пользования, дата, номер, вид разрешенного использования лесов)

ООПТ, ОЗУ, участки с особыми условиями использования \_\_\_\_\_ нет \_\_\_\_\_

**2. Инструментальное (детальное) обследование лесных насаждений.**

(раздел включается в акт в случае проведения лесопатологического обследования инструментальным способом)

**2.1. Лесничество Севастопольское** Участковое лесничество **Герновское**Урочище (дача) - Квартал 22 Выдел 3

Лесопатологический выдел -

Наличие ограничений или особенностей участка, влияющих на назначение СОМ: нет

(отметка о наличии ООПТ, ОЗУ, водоохранной зоны, радиоактивного загрязнения лесов, угрозы возникновения очагов вредных организмов или пожарной опасности в лесах).

**2.2. Фактическая таксационная характеристика лесного насаждения не соответствует таксационному описанию.****Причины несоответствия:** - уточнение таксационных характеристик при инструментальным обследованием**2.3. Состояние насаждений:**с нарушенной устойчивостью (СКС  $\geq 1,51 - \leq 4,50$ )с утраченной устойчивостью (СКС  $\geq 4,51$ )устойчивое (СКС  $\leq 1,50$ )

V
-
-

**2.4. Причины ослабления, повреждения, средневзвешенная категория состояния насаждения : 820-погодные условия**СКС насаждения - 2,53.СКС насаждения - 2,53.

В том числе:

**2.4.1. Заселено (отработано) стволовыми вредителями:**

Вид вредителя	Порода	Встречаемость (% заселённых деревьев)	Встречаемость (% отработанных деревьев)	Степень заселения лесного насаждения (слабая, средняя, сильная)
-	-	-	-	-

**2.4.2. Повреждено огнем:**

Вид пожара	Порода	Состояние корневых лап		Состояние корневой шейки		Высушивание луба		Обугленность древесины более 1/3 высоты ствола	
		процент поврежденных корневых огнем	процент деревьев с данным повреждением	Обугленность древесины корневой шейки по окружности (1/4; 2/4; 3/4; более 3/4)	процент деревьев с данным повреждением	по окружности (1/4; 2/4; 3/4; более 3/4)	процент деревьев с данным повреждением	по окружности ствола (менее 1/2; более 1/2)	процент деревьев с данным повреждением
1	2	3	4	5	6	7	8	9	10
-	-	-	-	-	-	-	-	-	-

**2.4.3. Поражено болезнями:**

Вид болезни	Порода	Встречаемость (% поражённых деревьев)	Степень поражения лесного насаждения (слабая, средняя, сильная)
-	-	-	-

**2.5.** Выборке подлежит 11\_% от запаса

в том числе:

без признаков ослабления	-	%	(причины назначения _____ - _____);
ослабленных	-	%	(причины назначения _____ - _____);
сильно ослабленных	-	%	(причины назначения _____ - _____);
усыхающих	-	%	(причины назначения _____ - _____);
свежего сухостоя	2	%	
свежего ветровала	-	%	
свежего бурелома	-	%	
старого сухостоя	3	%	
старого ветровала	6	%	
старого бурелома	-	%	

**2.6.** Полнота лесного насаждения после уборки деревьев, подлежащих рубке, составит: 0,8  
Критическая полнота для данной категории лесных насаждений составляет: 0,3

**ЗАКЛЮЧЕНИЕ** к инструментальному обследованию участка.

С целью предотвращения негативных процессов, снижения ущерба от их воздействия, назначено: выборочная санитарная рубка.

Насаждение с нарушенной устойчивостью, ослабленное.

Средневзвешенная категория состояния насаждения (СКС нас.=2,53), состав насаждения: 7СКЗССТ, полнота 0,9.

Участковое лесничество	Урочище (дача)	Квартал	Выдел	Площадь выдела, га	Лесопатологический выдел	Площадь лесопатологического выдела, га	Вид мероприятия	Площадь мероприятия, га	Породы	Доля выбираемой древесины по запасу, %	Рекомендуемый срок проведения мероприятия
1	2	3	4	5	6	7	8	9	10	11	12
Терновское	-	22	3	0,9	-	-	ВСП	0,9	СК, ССТ	11	4 квартал 2022

Ведомость временной пробной площади и абрис участка прилагаются (приложение 2 и 3 к Акту).

**РЕКОМЕНДАЦИИ** по проведению мероприятий, не относящихся к мероприятиям по предупреждению распространения вредных организмов:

- соблюдать утвержденные в установленном порядке правила пожарной и санитарной безопасности в лесах при проведении санитарно-оздоровительных мероприятий.

Дата проведения ЛПО 28.09.2021г.

Дата составления документа 21.10.2021

Исполнитель работ по проведению лесопатологического обследования:

Смердин М.В. филиал ФБУ «Рослесозащита»-«ЦЗЛ Республики Крым» Инженер лесопатолог I

категории  
(фио)

(Организация)

(должность)

Подпись



3(6554) 4-79-56  
(телефон)







**ВРЕМЕННАЯ ПРОБНАЯ ПЛОЩАДЬ N 1**

1.1. Субъект Российской Федерации г. Севастополь Лесничество Севастопольское  
Участковое лесничество Терновское Урочище (дача) \_\_\_\_\_ - \_\_\_\_\_  
Квартал 22 Выдел 3 Площадь выдела 0,9 га.  
Лесопатологический выдел - Площадь лесопатологического выдела -

1.2. Метод перече́та:  
сплошной, ленты пере́чета, круговые площадки постоянного радиуса,  
реласкопические площадки (нужное подчеркнуть).  
Количество лент/площадок - 1 шт. Размеры площадок (длина x ширина/радиус) - м.  
Размер временной пробной площади: 0,9 га.

1.3. Фактическая таксационная характеристика насаждения:  
Состав 7СК3ССТ, возраст 58 лет тип леса С1МС полнота 0,9  
бонитет 4 запас на га 204,212 кбм возобновление -

1.4. Номер очага вредных организмов -  
Тип очага вредных организмов: эпизодический, хронический (нужное подчеркнуть).  
Фаза развития очага вредных организмов: начальная, нарастания численности, собственно вспышка, кризис (нужное подчеркнуть).

1.5. Причина ослабления, повреждения насаждения и время:  
820-погодные условия

Состояние насаждения: насаждение с нарушенной устойчивостью, СКС насаждения =2,53

1.6. Назначенные мероприятия: проведение выборочной санитарной рубки

Исполнитель работ по проведению лесопатологического обследования:

ФИО: Смердин М.В.

Подпись 

Дата составления документа: 21.10.2021

Телефон 3(6554) 4-79-56



**ВЕДОМОСТЬ ПЕРЕЧЕТА ДЕРЕВЬЕВ**

Порода: СК

СКС 2,52

Ступени толщины, см	Количество деревьев по категориям состояния, шт.																Всего	
	1		2		3		4		5		5 (а, б, в)			5 (г, д, е)				
	Н	З	Н	З	Н	З	Н	З	Н	З	Н	З	О	Н	З	О	шт./куб. м	в том числе подлежащих рубке, %
1	2	3	4	5	6	7	8	9	10	11	12	13	14	15	16	17	18	19
8	-	-	-	-	-	-	-	-	15	-	-	-	-	11	-	4	15/0,3	100
12	-	-	4	-	2	-	2	-	15	-	-	-	-	7	-	8	23/1,403	65
16	8	-	35	-	11	-	1	-	6	-	2	-	-	1	-	3	61/7,503	10
20	5	-	62	-	18	-	2	-	4	-	-	-	-	1	-	3	91/20,111	4
24	6	-	70	-	20	-	1	-	4	-	-	-	-	1	-	3	101/37,471	4
28	1	-	38	-	17	-	-	-	4	-	1	-	-	1	-	2	60/33,9	7
32	3	-	14	-	11	-	2	-	3	-	2	-	-	1	-	3	36/28,656	8
36	1	-	1	-	1	-	-	-	1	-	-	-	-	-	-	1	4/4,24	25
Итого, шт.	24	-	224	-	80	-	8	-	55	-	5	-	-	23	-	27	391	14
Итого, куб. м	8,328	-	77,9	-	32,294	-	2,65	-	12,417	-	2,403	-	-	2,723	-	7,291	133,584	12,417
Итого, % от запаса по породе	6	-	58	-	24	-	2	-	10	-	2	-	-	2,0	-	6	100	10



Порода: ССТСКС 2,58

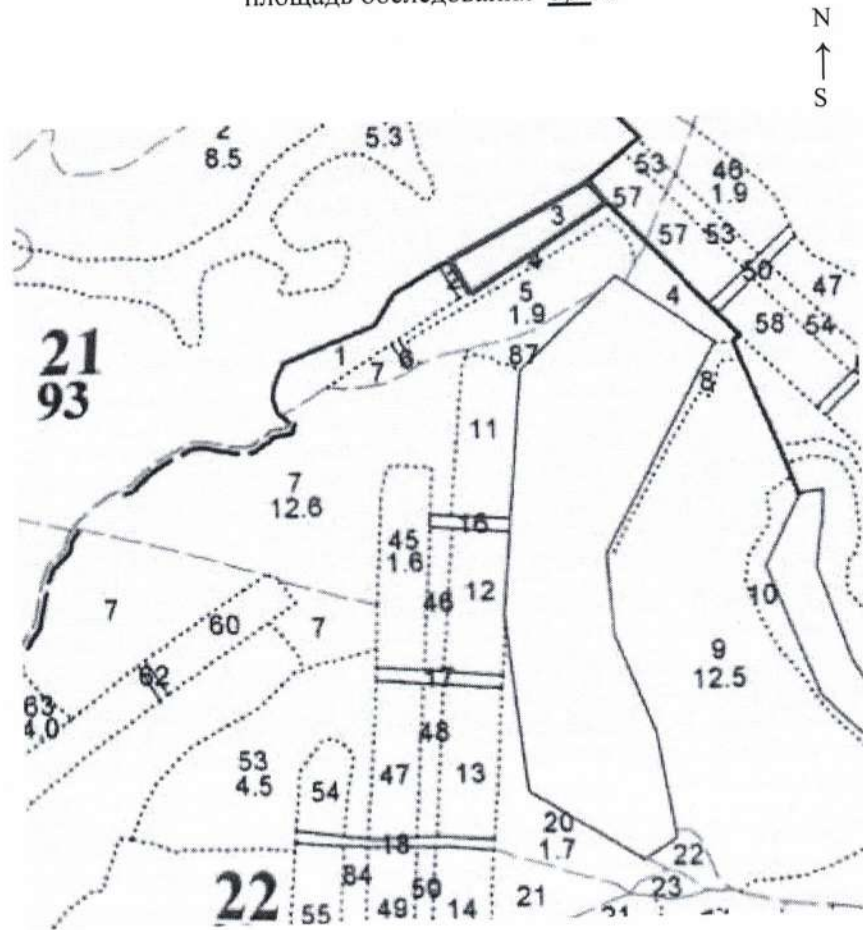
Ступени толщины, см	Количество деревьев по категориям состояния, шт.																	Всего	
	1		2		3		4		5		5 (а, б, в)			5 (г, д, е)			шт./куб. м		
	Н	З	Н	З	Н	З	Н	З	Н	З	Н	З	О	Н	З	О		18	19
1	2	3	4	5	6	7	8	9	10	11	12	13	14	15	16	17	18	19	
8	-	-	-	-	-	-	-	-	12	-	-	-	-	8	-	4	12/0,24	100	
12	4	-	2	-	2	-	-	-	4	-	-	-	-	2	-	2	12/0,732	33	
16	2	-	2	-	2	-	-	-	4	-	2	-	-	1	-	1	10/1,23	4	
20	4	-	9	-	3	-	-	-	3	-	1	-	-	1	-	1	19/4,199	16	
24	2	-	10	-	11	-	2	-	3	-	1	-	-	1	-	1	28/10,388	11	
28	2	-	13	-	8	-	1	-	7	-	1	-	-	3	-	3	31/17,515	23	
32	3	-	9	-	4	-	-	-	3	-	-	-	-	1	-	2	19/15,124	16	
36	2	-	13	-	4	-	1	-	-	-	-	-	-	-	-	-	20/21,2	0	
Итого, шт.	19	-	58	-	34	-	4	-	36	-	5	-	-	17	-	14	151	24	
Итого, куб. м	7,754	-	34,4	-	17,056	-	2,367	-	9,095	-	1,403	-	-	3,488	-	4,204	70,628	9,095	
Итого, % от запаса по породе	11	-	49	-	24	-	3	-	13	-	2,0	-	-	5	-	6,0	100	13	

Ступени толщины, см	Количество деревьев по категориям состояния, шт.															Всего		
	1		2		3		4		5		5 (а, б, в)			5 (г, д, е)			шт./куб. м	в том числе подлежит рубке, %
	Н	З	Н	З	Н	З	Н	З	Н	З	Н	З	О	Н	З	О		
1	2	3	4	5	6	7	8	9	10	11	12	13	14	15	16	17	18	19
8	-	-	-	-	-	-	-	-	27	-	-	-	-	19	-	8	27/0,54	27
12	4	-	6	-	4	-	2	-	19	-	-	-	-	9	-	10	35/2,135	35
16	10	-	37	-	13	-	1	-	10	-	4	-	-	2	-	4	71/8,733	71
20	9	-	71	-	21	-	2	-	7	-	1	-	-	2	-	4	110/24,31	110
24	8	-	80	-	31	-	3	-	7	-	1	-	-	2	-	4	129/47,859	129
28	3	-	51	-	25	-	1	-	11	-	2	-	-	4	-	5	91/51,415	91
32	6	-	23	-	15	-	2	-	9	-	2	-	-	2	-	5	55/43,78	55
36	3	-	14	-	5	-	1	-	1	-	-	-	-	-	-	1	2425,44	24
Итого, шт.	43	-	282	-	114	-	12	-	91	-	10	-	-	40	-	41	542	16
Итого, куб. м	16,08	-	112	-	49,35	-	5,017	-	21,517	-	3,806	-	-	6,211	-	11,5	204,212	21,517
Итого, % от запаса по породе	<b>8</b>	-	<b>55</b>	-	<b>24</b>	-	<b>2</b>	-	<b>11</b>	-	<b>2</b>	-	-	<b>3</b>	-	<b>6</b>	<b>100</b>	<b>11</b>

Условные обозначения: Н - не заселено (не поражено, не повреждено), З - заселено стволовыми вредителями (поражено болезнями, повреждено огнем), О - отработано вредителями.

Абрис участка

Севастопольское лесничество Терновское участковое лесничество квартал 22 выдел 3  
площадь обследования 0,9 га



Масштаб 1: 10000

Условные обозначения:

- Граница лесопатологического выдела.
- Схематичное расположение лент перече́та.

№ квартала	№ выдела	№ лесопатологического выдела	Размеры ленты (круговой площадки) перече́та					Координаты начала, конца и поворотных точек лент перече́та/центров круговых площадок перече́та
			№ ленты (площадки)	длина, м	ширина, м	радиус, м	площадь, га	
22	3	1	СПЛОШНОЙ ПЕРЕЧЕТ					N44°33.131' E33°42.500'

Исполнитель работ по проведению лесопатологических обследований:

ФИО Смердин М.В.

Подпись

Дата составления документа 21.10.2021г.

Телефон +79781382078

Исп. Муратов С.Э.  
тел. +79785507813

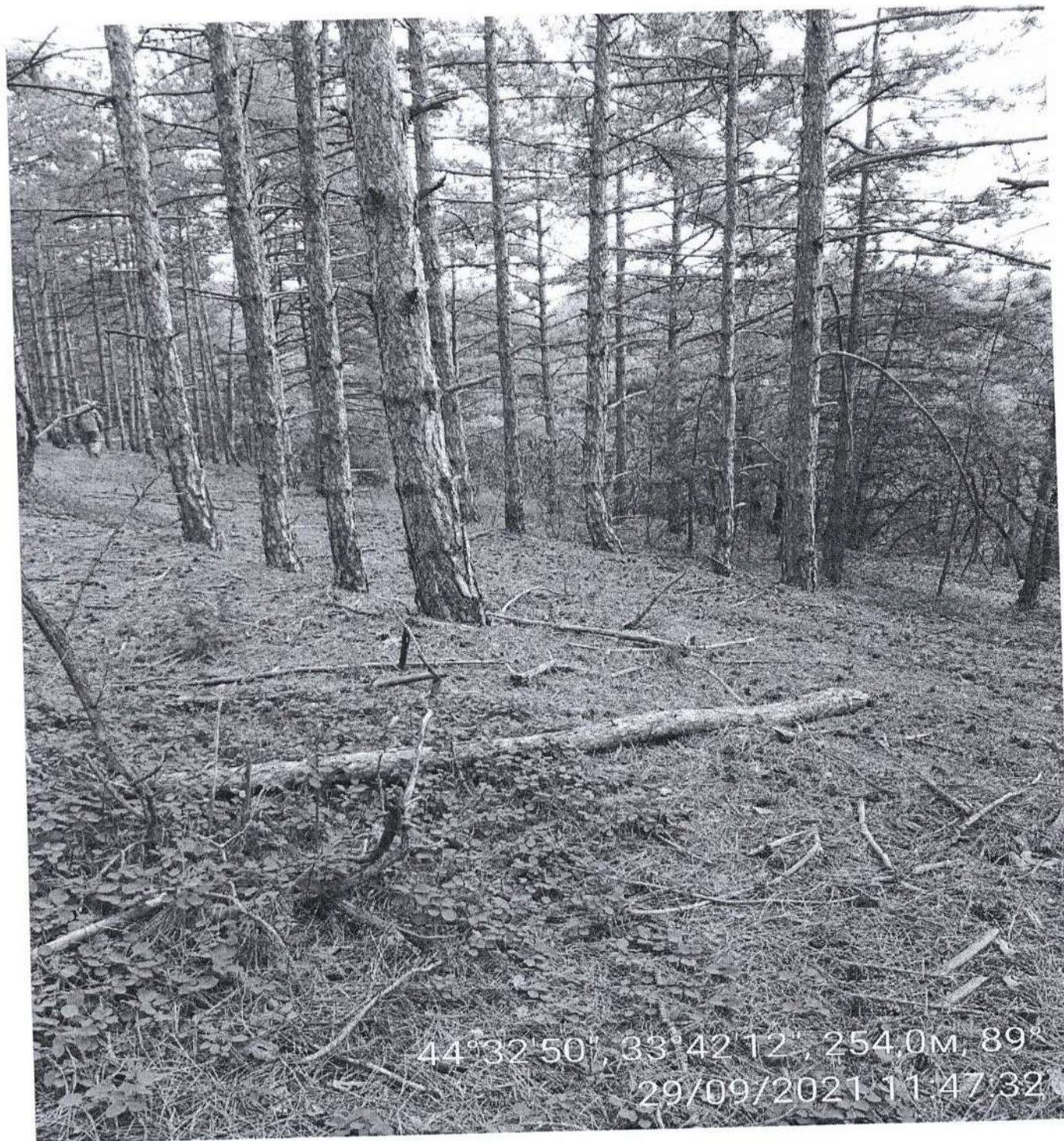
Подпись



**Фототаблица**  
**Севастопольское лесничество Терновское участковое лесничество**  
**Квартал 22 выдел 3, площадь 0,9 га**

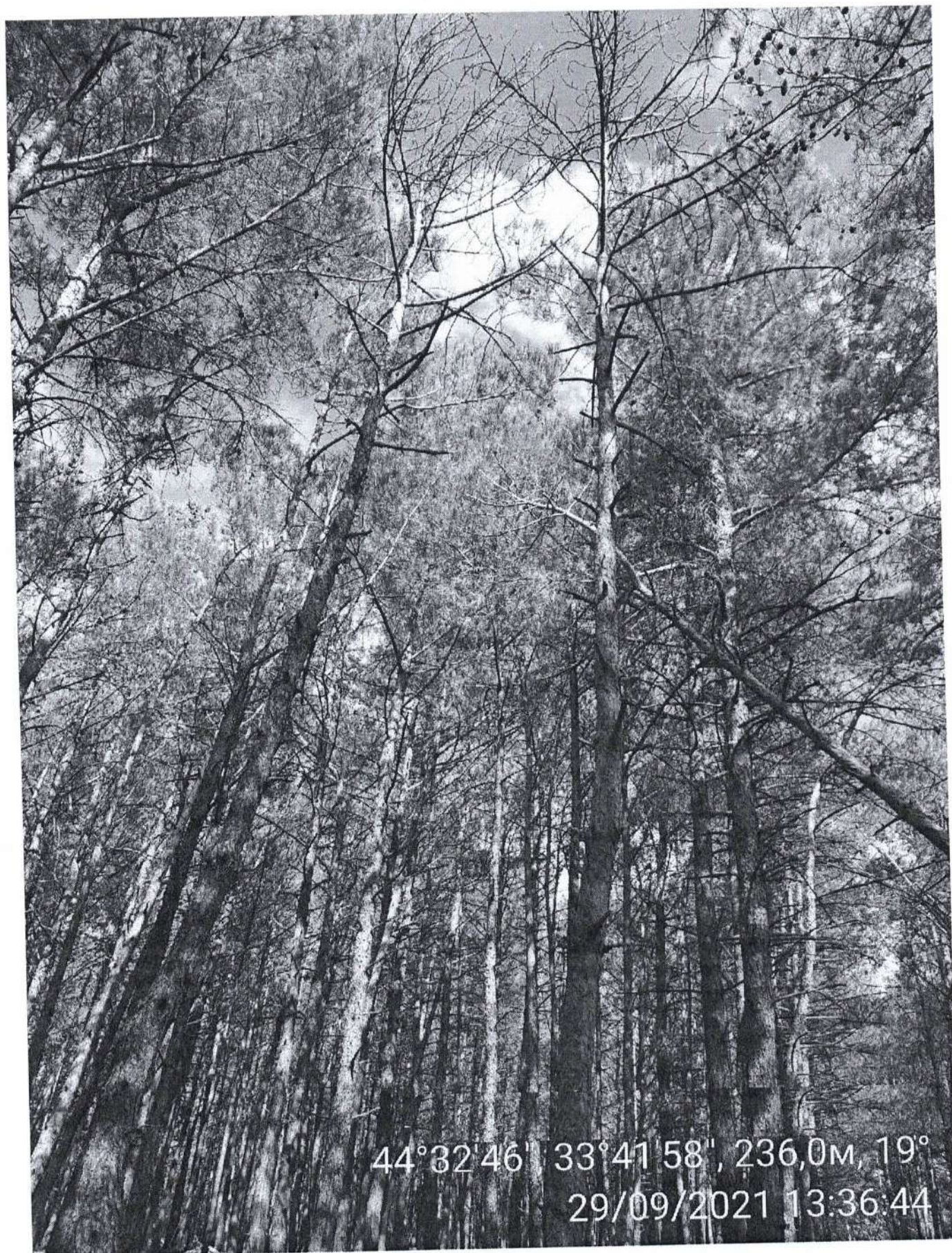
№ Снимка	квартал	выдел	площадь	Координаты места из которого производилась съемка
1	22	3	0,9	44°32'50'' 33°42'12''
2	22	3	0,9	44°32'46'' 33°41'58''
3	22	3	0,9	44°32'47'' 33°41'59''
4	22	3	0,9	44°33'8'' 33°42'34''

№ 1



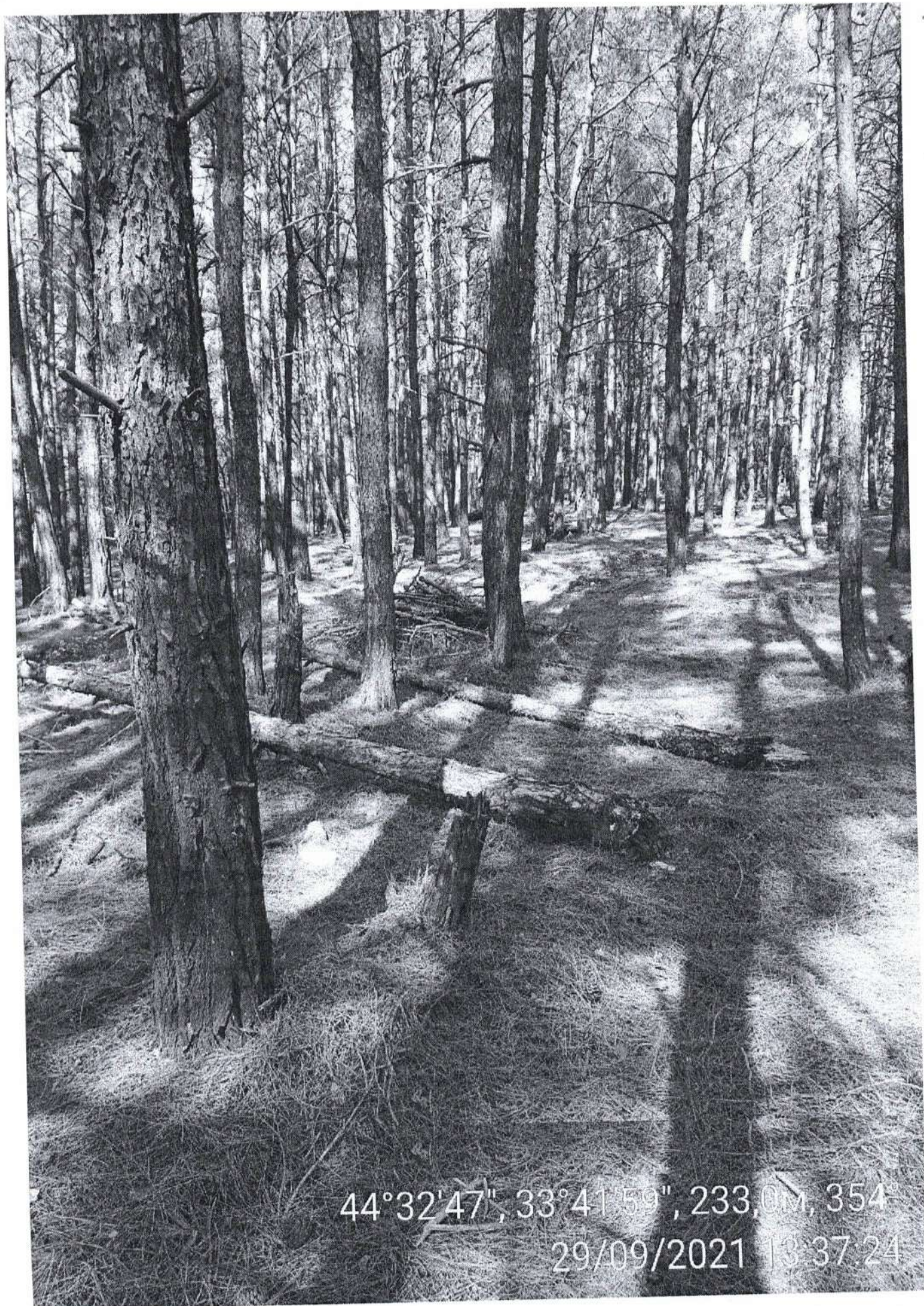


№ 2



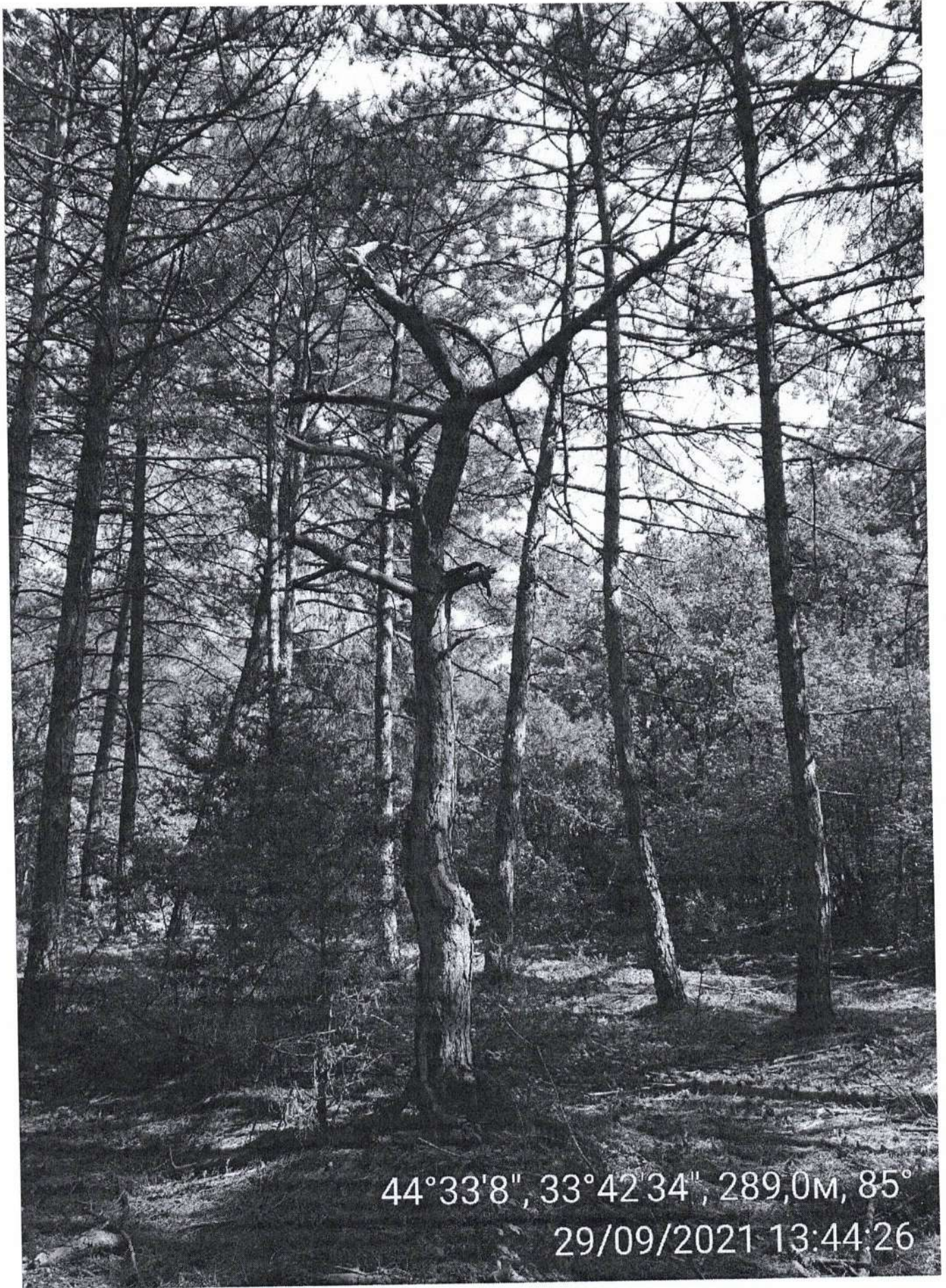
44°32'46" 33°41'58", 236,0m, 19°  
29/09/2021 13:36:44





44°32'47", 33°41'59", 233,0m, 354°  
29/09/2021 13:37:24





44°33'8", 33°42'34", 289,0m, 85°  
29/09/2021 13:44:26