

УТВЕРЖДАЮ:

Должность

Ф.И.О.

Дата

Н.О. Качанкина
В.Г. Писаев
08.07.2020

Акт
лесопатологического обследования № 4/2020

лесных насаждений Севастопольского лесничества (лесопарка)
Город Федерального значения Севастополь (субъект Российской Федерации)

Способ лесопатологического обследования: 1. Визуальный
2. Инструментальный

Место проведения:

Участковое лесничество	Урочище (дача)	Квартал (кварталы)	Выдел (выделы)	Площадь, га
Чернореченское	-	60	9	29,4

Лесопатологическое обследование проведено на общей площади: 29,4 га.

Инструментальное обследование лесного участка

2.1. Фактическая таксационная характеристика лесного насаждения соответствует

(не соответствует) (нужное подчеркнуть) таксационному описанию. Причины несоответствия:

Ведомость лесных участков с выявленными несоответствиями таксационным описаниям приведена в приложении 1 к Акту.

2.2. Состояние насаждений: с нарушенной устойчивостью с утраченной устойчивостью причины повреждения:
бактериальная водянка дуба.

внутривидовая конкуренция, засуха, стволовые гнили,

Заселено (отработано) стволовыми вредителями:

Квартал	Выдел	Вид вредителя	Порода	Встречаемость (% заслѐнных деревьев)	Степень заселения лесного насаждения (слабая, средняя, сильная)
60	9	Технические вредители (короеды, усачи)	ДС, ЯО, Г	23(0)	-

Повреждено огнѐм:

Вид пожара	Порода	Состояние корневых лап		Состояние корневой шейки		Подсушивание луба	
		процент поврежденных огнем корней	процент деревьев с данным повреждением	ожог корневой — шейки по окружности (1/4; 2/4; 3/4; более 3/4)	процент деревьев с данным повреждением	по окружности и (1/4; 2/4; 3/4; более 3/4)	процент деревьев с данным повреждением

Поражено болезнями:

Квартал	Выдел	Вид болезни	Порода	Встречаемость (% поражѐнных деревьев)	Степень поражения лесного насаждения (слабая, средняя, сильная)
60	9	Стволовые гнили	ДС	8	-
		Бактериальная водянка дуба		1	-

2.3. Выборке подлежит: 23 % деревьев

в том числе:

ослабленных 0 % (причины назначения) _____ ;сильно ослабленных 0 % (причины назначения) _____ ;усыхающих 0 % (причины назначения) _____ ;свежего сухостоя 1 %;в том числе: свежего ветровала 0 %;свежего бурелома 0 %;старого ветровала 9 %;в том числе: старого бурелома 2 %;старого сухостоя 11 %;

аварийных _____ %;

2.4. Полнота лесного насаждения после уборки деревьев, подлежащих рубке, составит
Критическая полнота для данной категории лесных насаждений составляет

0,7

-

Заключение

С целью предотвращения негативных процессов или снижения ущерба от их воздействия назначено:

Участковое лесничество	Урочище (дача)	Квартал	Выдел	Площадь выдела, га	Вид мероприятия	Площадь, мероприятия, га	Порода	Запас на выдел, куб.м	Крайние сроки проведения
Чернореченское		60	9	29,4	СРВ ✓	29,4	Дуб	1176	2021

Ведомость перечета деревьев, назначенных в рубку, и абрис лесного участка прилагаются (приложение 2 и 3 к Акту).

Меры по обеспечению возобновления: _____

сохранение жизнеспособного подроста ценных пород при проведении рубок.

Мероприятия, необходимые для предупреждения повреждения или поражения смежных насаждений:

Согласно приложения I приказа Минприроды России № 367 от 27.06.2016 г. "Виды лесосечных работ", часть 4 пункт 9 подпункт 4. Очистка мест рубок от порубочных остатков должна проводиться одновременно с рубкой лесных насаждений и трелёвкой древесины. После проведения указанных работ допускается доочистка лесосек, сбор порубочных остатков в кучи и валы. Обязательному сжиганию подлежат порубочные остатки при проведении санитарных рубок в очагах вредных организмов, в которых они могут оказаться источником распространения инфекции или средой для её сохранения и заселения вторичными вредными организмами, если такие порубочные остатки не вывозятся в места их дальнейшей переработки. Согласно постановления Правительства РФ №607 от 20.05.2017 г. "Правила санитарной безопасности в лесах" пункт 16, в весенне-летний период не допускается хранение (оставление) в лесах заготовленной древесины более 30 дней без удаления коры (без окорки) или обработки пестицидами.

Конкретные сроки (даты) запрета хранения (оставления) в лесу неокоренной или не обработанной пестицидами заготовленной древесины по лесорастительным зонам и лесным районам устанавливаются согласно приложению №2. Заготовленная древесина, заселенная стволовыми вредителями, до их вылета должна быть обработана инсектицидами или окорена (кора должна быть уничтожена). При заселении заготовленной древесины стволовыми вредителями, в отношении которых применение мер защиты малоэффективно или невозможно, необходима срочная вывозка этой древесины из леса или ее переработка.

В насаждениях, сопредельных с выявленными при обследовании расстроеными и погибшими лесными участками необходимо организовать наблюдение за динамикой состояния древостоев, при обнаружении признаков негативных изменений - провести в них лесопатологическое обследование.

Сведения для расчёта степени повреждения:

год образования старого сухостоя 2015-2018 ;

основная причина повреждения древесины внутривидовая конкуренция, засуха, стволовые гнили, бактериальная водянка дуба.

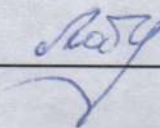
Дата проведения обследований 20.05.2020

Исполнитель по проведению лесопатологического обследования:

ФИО

Рабцун А.С.

Подпись



Результаты проведения лесопатологического обследования лесных насаждений за Май **2020 года.**
(месяц)

Субъект Российской Федерации Город Федерального значения Севастополь Лесничество (лесопарк) Севастопольское лесничество

Участковое лесничество Чернореченское Урочище (лесная дача) Урочище (лесная дача)

Квартал	Выдел	Площадь, га	Целевое назначение лесов	Категория защитных лесов	№ лесопатологического выдела	Площадь лесопатологического выдела	Таксационная характеристика										Число деревьев на пробе, шт.	Распределение запаса насаждения по категориям состояния деревьев, % м ³										Признаки повреждения деревьев	Доля повреждения деревьев, %	Причина ослабления, повреждения	Полекит рубке, %	Назначенные мероприятия	
							Состав	Порода	Возраст	Средняя высота, м	Средний диаметр, см	Тип леса	Плотность	Бонитет	Запас м ³ /га	Без признаков ослабления		Ослабленные	Сильно ослабленные	Усыхающие	Свежий сухой	Старый сухой	Свежий ветровал	Старый ветровал	Свежий бурелом	Старый бурелом	Аварийные деревья					Вид	Площадь, га
1	2	3	4	5	6	7	8	9	10	11	12	13	14	15	16	17	18	19	20	21	22	23	24	25	26	27	28	29	30	31	32	33	34
60	9	29,4	защитные леса	ООПТ			+	10	ДС	100	20	24	-	-	250	512	29	45	9	0	1	8	0	6	0	2	111,112,206,806,802,832	23	630,830,350,392	16	СРВ	29,4	
							+	Г	-	-	-	дуб	0,8	4	250	34	57	28	10	0	0	0	0	0	5	0	806,802,832	23	630,830,350,392	16	СРВ	29,4	

Исполнитель работ по проведению лесопатологического обследования:

ФИО Рабцун А.С. Подпись А.С. Рабцун

Дата составления документа 20.05.2020 Телефон 89000109772

Оборотная сторона формы

ВЕДОМОСТЬ ПЕРЕЧЕТА ДЕРЕВЬЕВ

Лесничество **Чернореченское** Квартал **60** Выдел **9** ВПП № 1-3 Площадь, га **0,95**

Порода: **Дуб** Примечание: НЗ - незаселенное, З - заселенное, О - отработанное вредителями.

Ступени толщины, см	Количество деревьев по категориям состояния, шт.														Всего деревьев по ступеням толщины		
	I	II	III	IV		V		VI			ветровал, бурелом			шт.	в т.ч. подлежат рубке, %		
				НЗ	З	НЗ	З	НЗ	З	О	НЗ	З	О		шт.	%	
1	2	3	4	5	6	7	8	9	10	11	12	13	14	15	16	17	
8	0	0	0	0	0	0	0	0	0	0	1	0	0	1	2	2	100
12	0	0	1	0	0	0	0	0	0	0	2	0	0	6	9	8	89
16	6	5	2	0	0	0	0	0	0	17	0	0	13	43	30	70	
20	46	55	14	0	0	1	0	0	0	21	0	0	28	165	50	30	
24	57	72	19	0	0	2	0	0	0	15	1	0	10	176	28	16	
28	28	40	11	0	0	0	0	0	0	4	0	0	2	85	6	7	
32	4	12	2	0	0	0	0	0	0	0	0	0	0	18	0	0	
36	2	7	0	0	0	0	0	0	0	0	0	0	0	9	0	0	
40	0	3	0	0	0	0	0	0	0	0	0	0	0	3	0	0	
44	0	2	0	0	0	0	0	0	0	0	0	0	0	2	0	0	
Итого, %	28	38	10	0		1		12			12			512	124	24	

Порода: **Ясень**

Ступени толщины, см	Количество деревьев по категориям состояния, шт.														Всего деревьев по ступеням толщины		
	I	II	III	IV		V		VI			ветровал, бурелом			шт.	в т.ч. подлежат рубке, %		
				НЗ	З	НЗ	З	НЗ	З	О	НЗ	З	О		шт.	%	
1	2	3	4	5	6	7	8	9	10	11	12	13	14	15	16	17	
8	0	0	0	0	0	0	0	0	0	0	0	0	0	0	0		
12	0	0	0	0	0	0	0	0	0	0	0	0	0	0	0		
16	0	1	0	0	0	0	0	0	0	1	0	0	0	2	1	50	
20	1	2	0	0	0	0	0	0	0	0	0	0	0	3	0	0	
24	1	3	1	0	0	0	0	0	0	0	0	0	0	5	0	0	
Итого, %	20	60	10	0		0		10			0			10	1	10	

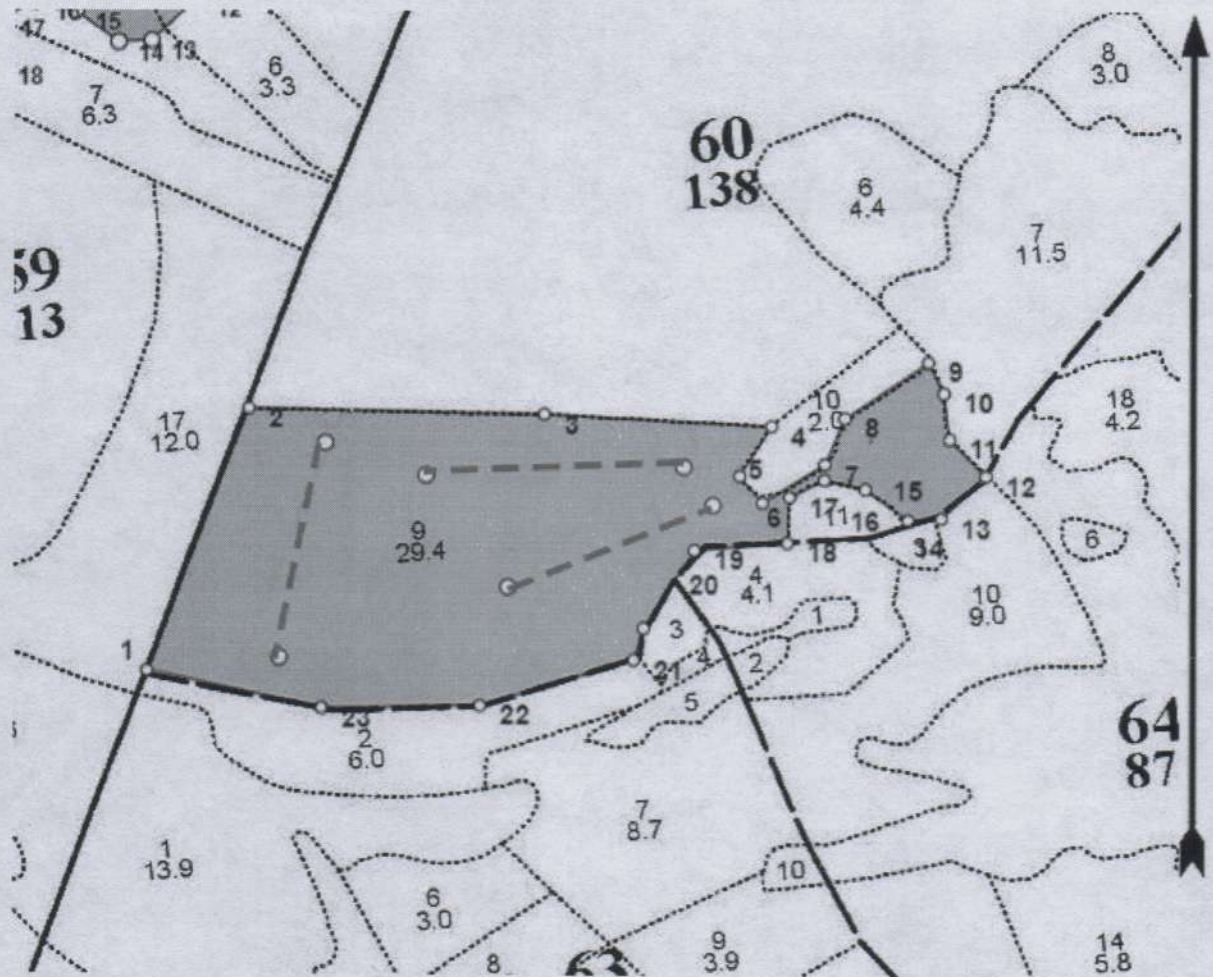
Порода: **Грб**

Ступени толщины, см	Количество деревьев по категориям состояния, шт.														Всего деревьев по ступеням толщины		
	I	II	III	IV		V		VI			ветровал, бурелом			шт.	в т.ч. подлежат рубке, %		
				НЗ	З	НЗ	З	НЗ	З	О	НЗ	З	О		шт.	%	
1	2	3	4	5	6	7	8	9	10	11	12	13	14	15	16	17	
8	9	3	1	0	0	0	0	0	0	0	0	0	0	13	0	0	
12	8	5	0	0	0	0	0	0	0	0	0	0	0	13	0	0	
16	3	2	0	0	0	0	0	0	0	0	1	0	0	6	1	17	
20	1	0	1	0	0	0	0	0	0	0	0	0	0	2	0	0	
Итого, %	62	29	6	0		0		0			3			34	1	3	

СХЕМА Приложение 3
к акту лесопатологического обследования

Абрис участка

М 1:10000



Условные обозначения:



- площадь участка, намеченного под СРВ



- линия перече́та

N выдела	Ленты (круговой площадки) перечета				
	N ленты (площадки)	длина, м	ширина, м	радиус, м	площадь, га
9	1	330	10		0,33
	2	320	10		0,32
	3	300	10		0,3
Номера точек		Координаты		Румбы линий	Длина, м
1-2	1)N44°28.439' E33°42.652'	СВ 21°00'		385	
2-3	2)N44°28.627' E33°42.783'	ЮВ 89°00'		401	
3-4	3)N44°28.605' E33°43.053'	ЮВ 87°00'		309	
4-5	4)N44°28.577' E33°43.315'	ЮЗ 32°00'		81	
5-6	5)N44°28.556' E33°43.265'	ЮВ 40°00'		48	
6-7	6)N44°28.524' E33°43.291'	СВ 58°00'		100	
7-8	7)N44°28.548' E33°43.347'	СВ 23°00'		69	
8-9	8)N44°28.585' E33°43.380'	СВ 56°00'		137	
9-10	9)N44°28.613' E33°43.465'	ЮВ 26°30'		47	
10-11	10)N44°28.584' E33°43.505'	ЮВ 7°00'		64	
11-12	11)N44°28.552' E33°43.500'	ЮВ 44°00'		71	
12-13	12)N44°28.531' E33°43.537'	ЮЗ 46°30'		84	
13-14	14)N44°28.492' E33°43.445'	ЮЗ 87°00'		45	
14-15	13)N44°28.518' E33°43.411'	СЗ 54°00'		72	
15-16	15)N44°28.525' E33°43.420'	ЮЗ 76°30'		57	
16-17	16)N44°28.538' E33°43.363'	ЮЗ 63°30'		53	
17-18	17)N44°28.527' E33°43.324'	ЮЗ 2°30'		63	
18-19	18)N44°28.489' E33°43.297'	ЮЗ 85°30'		127	
19-20	19)N44°28.491' E33°43.235'	ЮЗ 33°00'		126	
20-21	20)N44°28.434' E33°43.166'	ЮЗ 17°30'		45	
21-22	21)N44°28.416' E33°43.159'	ЮЗ 73°30'		218	
22-23	22)N44°28.392' E33°42.987'	ЮЗ 89°00'		215	
23-1	23)N44°28.399' E33°42.845'	СЗ 78°00'		243	

Исполнитель работ по проведению лесопатологического исследования:

ФИО _____ Рабцун А.С. _____ Подпись 

Дата составления документа 20.05.2020 Телефон 89000109772