

УТВЕРЖДЕН
приказом Севприроднадзора
от 06.02.2018 № 117/17



ПРОЕКТ УХОДА ЗА ЛЕСАМИ

1. Характеристика местоположения лесного участка

- 1.1. Субъект РФ г. Севастополь
- 1.2. Лесничество Севастопольское
- 1.3. Участковое лесничество Мекензиевское
- 1.4. Номер квартала 55
- 1.5. Номер выдела 6
- 1.6. Площадь участка 16,0 га
- 1.7. Категория защитности лесов ценные леса: противозерозионные леса

2. Характеристика лесорастительных условий лесного участка

- 2.1. Лесорастительная зона степная
- 2.2. Целевое назначение лесов защитные леса
- 2.3. Рельеф равнинный
- 2.4. Почва каменисто-щебённые
- 2.5. Тип леса Д2ГД

3. Вид мероприятий

- 3.1. Наименование вида мероприятий по уходу за лесами рубка лесных насаждений

4. Исходная характеристика насаждения до проведения мероприятий по уходу за лесами

- 4.1. Состав древостоя 5ДСЗЯ32ГЗ
- 4.2. Возраст, лет 82
- 4.3. Диаметр, см 18
- 4.4. Высота, м 17
- 4.5. Запас, куб.м на 1 га 165
- 4.6. Сомкнутость крон, полнота 0,85

5. Характеристика вырубаемой части насаждения

Номер лесного квартала	Номер лесотаксационного выдела	Площадь лесосеки, га	Хозяйство (хвойное, твердолиственное, мягколиственное)	Породы/количество деревьев, шт.	Вырубаемый объем древесины, плотных куб. м.						
					Деловая				дрова	хворост и сучья	всего
					крупная	средняя	мелкая	всего			
Мекензиевское участковое лесничество											

55	6	16,0	твёрдолиственное	Дс 2656 Гз 602 Яз 442					368,3	56,3	424,5
									35,9	7,3	43,3
									34,9	5,4	40,3
Итого:				3700					439,1	69	508,1

6. Основные характеристики мероприятий по уходу за лесами

- 6.1. Метод рубки ухода _____ относительно равномерная _____
- 6.2. Интенсивность рубки _____ 19,2% _____
- 6.3. Сомкнутость крон, полнота _____ 0,85 _____
- 6.4. Объем вырубаемой древесины, куб.м _____ 508,1 _____

7. Этапы и сроки проведения работ, учета и оценки результатов

- 7.1. Срок проведения работ: с момента заключения договор купли продажи ленных насаждений
- 7.2. Срок камеральных работ: проведены во время отвода лесосеки
- 7.3. Срок учета и оценки результатов: по окончанию работ, но не позднее окончания срока действия договора

8. Технология проведения работ

Метод рубок (в соответствии с п.25 Правил ухода за лесами)	относительно равномерная
Ширина пазов, м	не проектируется
Ширина технологических коридоров (волоков), м	не проектируется
Общая площадь под трассы волоков и дорог, га	не проектируется
Подготовительные лесосечные работы	до начала лесосечных работ приземление опасных деревьев в границе 50-ти метровой зоны безопасности
Основные лесосечные работы	<p>Валка леса: 1. Очистить вокруг дерева в радиусе 0.7 метра, мешающие работе кустарник и элементы захламлённости. 2. Выбрать направление валки дерева. 3. Подготовить пути отхода. 4. Сделать подпил с той стороны в которую намечена валка. 5. Спилить дерево перпендикулярно его оси в пределах верхнего среза и выше нижней плоскости подпила не менее чем на 2 см.</p> <p>Валку дерева осуществляют не менее двух человек. Вальщик работает бензопилой «Штиль». Лесоруб — валочной вилкой, подталкивая дерево в направлении валки. Обрубка сучьев: Обрезка сучьев проводится от комлевой части ствола к его вершине бензопилой «Штиль». Участвуют не мене двух</p>

	<p>человек</p> <p>Раскряжёвка: 1. Провести разметку кряжей на сортименты необходимые для реализации. 2. Провести распиловку размеченных кряжей на сортименты.</p> <p>Раскряжёвка проводится бенгопилой «Штиль», работают не менее 2-х человек</p> <p>Сортировка: 1. Провести разметку кряжей на сортименты необходимые для реализации. 2. Провести распиловку размеченных кряжей на сортименты.</p> <p>Раскряжёвка проводится бензопилой «Штиль», работают не менее 2-х человек</p> <p>Штабелёвка: Не предусмотрена, учёт древесины будет производиться во время погрузки в кузов автомобиля.</p> <p>Погрузка и вывозка сортиментов: 1. Установка настила исключая поднятие груза выше груди. 2. Укладка сортиментов в кузов, минимизируя пустые пространства между сортиментами. 3. Закрепить груз в кузове автомобиля.</p> <p>Погрузка проводится вручную, вывозится древесина на автомобиле «Урал»</p>
Заключительные лесосечные работы	<p>Способ очистки лесосеки: очистка лесосеки проводится вручную, путём складирования порубочных остатков в кучи на перегнивание.</p>

9. Проектируемая характеристика насаждения после проведения мероприятий по уходу

	за лесами
9.1. Состав древостоя _____	4ДС4Я32ГЗ _____
9.2. Возраст, лет _____	82 _____
9.3. Диаметр, см _____	18 _____
9.4 Высота, м _____	17 _____
9.5. Запас, куб.м на 1 га _____	133 _____
9.6. Сомкнутость крон, полнота _____	0,7 _____

Проект составил:

начальник отдела л/х

ГАУ «Севастопольский лесхоз»

(должность)

« _____ » _____ 20 _____ г.


(подпись)

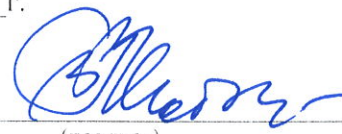
Савицкий В.С.

(Ф.И.О.)

Проект проверил:

(должность)

« _____ » _____ 20 _____ г.


(подпись)

(Ф.И.О.)

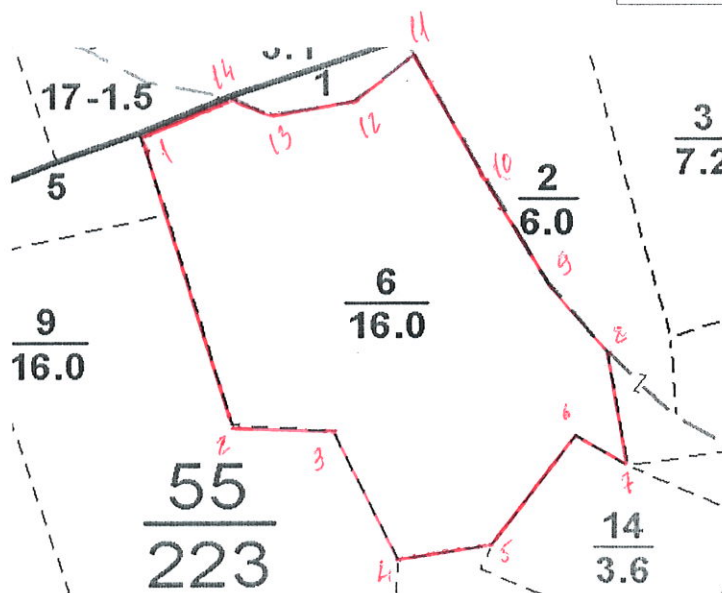
Приложение № 1
к проекту ухода за лесами
от « 5 » апреля 201 8 г.

Схема размещения проектируемого участка по уходу за лесами

Масштаб 1:10000

Экспликация:

Номера точек	Румбы	Координаты	Длина, м
1-2	св15		350
2-3	юв88		100
3-4	юв25		160
4-5	св80		90
5-6	св33		155
9-7	юв55		60
7-8	сз8		130
8-9	сз36		110
9-10	сз26		140
10-11	сз25		150
11-12	юз48		80
12-13	юз82		90
13-14	сз62		45
14-1	юз69		105



Условные обозначения:

Границы лесосеки

Уход за лесами – форма рубки- выборочная, вид рубки – обновление

Накладку произвел пол. Сергея Лип

(должность)

[Signature]
(подпись)

Соловьев В.С.

(Ф.И.О.)

« » 20 г.