

УТВЕРЖДЕН
приказом Севприроднадзора
от 06.02.2018 № 119/49

УТВЕРЖДАЮ

Директор Бюро экологии города Севастополя
«Севастопольский лесхоз»

И.О. Директор Бюро экологии города Севастополя
«Севастопольский лесхоз»



СОГЛАСОВАНО

И.О. Директор Бюро экологии города Севастополя
«Севастопольское лесничество»

И.О. Директор Бюро экологии города Севастополя
«Севастопольское лесничество»



СОГЛАСОВАНО

Начальник Главного управления природных ресурсов и экологии города Севастополя

И.О. Начальник Главного управления природных ресурсов и экологии города Севастополя
Самойлов С.Ю.



ПРОЕКТ УХОДА ЗА ЛЕСАМИ

1. Характеристика местоположения лесного участка

- 1.1. Субъект РФ г. Севастополь
1.2. Лесничество Севастопольское
1.3. Участковое лесничество Терновское
1.4. Номер квартала 6
1.5. Номер выдела 8
1.6. Площадь участка 33,2 га
1.7. Категория защитности лесов ценные леса: противозерозионные леса

2. Характеристика лесорастительных условий лесного участка

- 2.1. Лесорастительная зона степная зона
2.2. Целевое назначение лесов защитные леса
2.3. Рельеф равнинный
2.4. Почва каменно-щебённые
2.5. Тип леса СГД

3. Вид мероприятий

- 3.1. Наименование вида мероприятий по уходу за лесами рубка лесных насаждений

4. Исходная характеристика насаждения до проведения мероприятий по уходу за лесами

- 4.1. Состав древостоя 6ДС2Я32ГЗ
4.2. Возраст, лет 109
4.3. Диаметр, см 22
4.4. Высота, м 15
4.5. Запас, куб.м на 1 га 160
4.6. Сомкнутость крон, полнота 0,85

5. Характеристика вырубаемой части насаждения

Номер лесного квартала	Номер лесотаксационного выдела	Площадь лесосеки, га	Хозяйство (хвойное, твердолиственное, мягколиственное)	Породы/ количество деревьев, шт.	Вырубаемый объем древесины, плотных куб. м.						
					Деловая				дрова	хворост и сучья	всего
					крупная	средняя	мелкая	всего			
Мекензиевское участковое лесничество											

6	8	33.2	твёрдолиственное	Дп 8736 Гз 105	1.98 0.43	13.42 1.06	0.97 0.03	16.37 1.52	1232.03 14,31	211,65 2,4	1460,08 18,23	
Итого:					8841	2,41	14,48	1,0	17,89	1246,34	214,08	1478,31

6. Основные характеристики мероприятий по уходу за лесами

- 6.1. Метод рубки ухода относительно равномерная
- 6.2. Интенсивность рубки 27,8%
- 6.3. Сомкнутость крон, полнота 0,85
- 6.4. Объем вырубаемой древесины, куб.м 1478,31

7. Этапы и сроки проведения работ, учета и оценки результатов

- 7.1. Срок проведения работ: с момента заключения договор купли продажи ленных насаждений
- 7.2. Срок камеральных работ: проведены во время отвода лесосеки
- 7.3. Срок учета и оценки результатов: по окончанию работ, но не позднее окончания срока действия договора

8. Технология проведения работ

Метод рубок (в соответствии с п.25 Правил ухода за лесами)	относительно равномерная
Ширина пасек, м	не проектируется
Ширина технологических коридоров (волоков), м	не проектируется
Общая площадь под трассы волоков и дорог, га	не проектируется
Подготовительные лесосечные работы	до начала лесосечных работ приземление опасных деревьев в границе 50-ти метровой зоны безопасности
Основные лесосечные работы	<p>Валка леса: 1. Очистить вокруг дерева в радиусе 0.7 метра, мешающие работе кустарник и элементы захламленности. 2. Выбрать направление валки дерева. 3. Подготовить пути отхода. 4. Сделать подпил с той стороны в которую намечена валка. 5. Спилить дерево перпендикулярно его оси в пределах верхнего среза и выше нижней плоскости подпила не менее чем на 2 см.</p> <p>Валку дерева осуществляют не менее двух человек. Вальщик работает бензопилой «Штиль». Лесоруб — валочной вилкой, подталкивая дерево в направлении валки.</p> <p>Обрубка сучьев: Обрезка сучьев проводится от комлевой части ствола к его вершине бензопилой «Штиль». Участвуют не мене двух человек</p>

	<p>Раскряжёвка: 1. Провести разметку кряжей на сортименты необходимые для реализации. 2. Провести распиловку размеченных кряжей на сортименты. Раскряжёвка проводится бензопилой «Штиль», работают не менее 2-х человек</p> <p>Сортировка: 1. Провести разметку кряжей на сортименты необходимые для реализации. 2. Провести распиловку размеченных кряжей на сортименты. Раскряжёвка проводится бензопилой «Штиль», работают не менее 2-х человек</p> <p>Штабелёвка: Не предусмотрена, учёт древесины будет производиться во время погрузки в кузов автомобиля.</p> <p>Погрузка и вывозка сортиментов: 1. Установка настила исключаяющая поднятие груза выше груди. 2. Укладка сортиментов в кузов, минимизируя пустые пространства между сортиментами. 3. Закрепить груз в кузове автомобиля. Погрузка проводится вручную, вывозится древесина на автомобиле «Урал»</p>
Заключительные лесосечные работы	Способ очистки лесосеки: очистка лесосеки проводится вручную, путём складирования порубочных остатков в кучи на перегнивание.

9. Проектируемая характеристика насаждения после проведения мероприятий по уходу

	за лесами
9.1. Состав древостоя _____	4ДПЗЯЗЗГЗ _____
9.2. Возраст, лет _____	109 _____
9.3. Диаметр, см _____	22 _____
9.4 Высота, м _____	15 _____
9.5. Запас, куб.м на 1 га _____	115 _____
9.6. Сомкнутость крон, полнота _____	0,6 _____

Проект составил:

начальник отдела л/х

ГАУ «Севастопольский лесхоз»

(должность)

« ____ » _____ 20 ____ г.



(подпись)

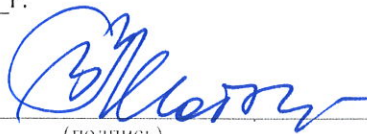
Савицкий В.С.

(Ф.И.О.)

Проект проверил:

(должность)

« ____ » _____ 20 ____ г.



(подпись)

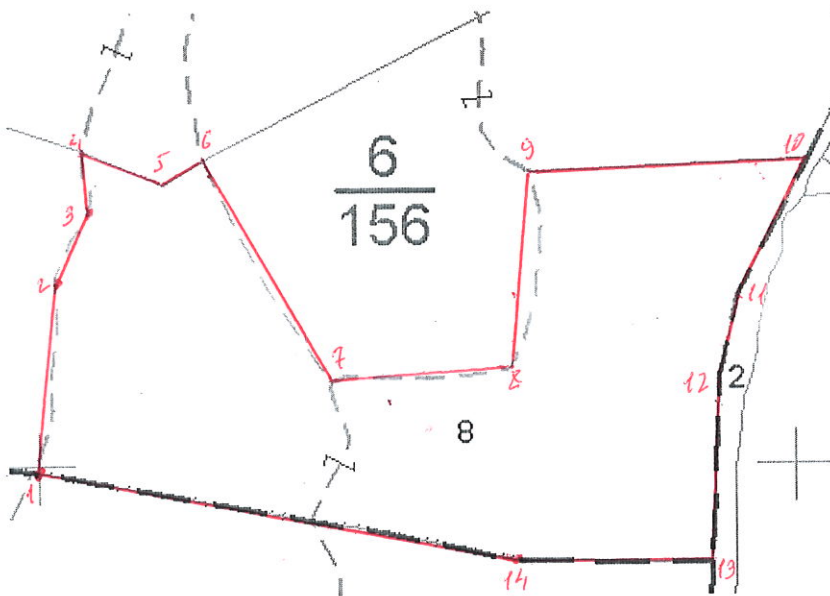
(Ф.И.О.)

Приложение № 1
к проекту ухода за лесами
от « 5 » февраля 2018 г.

Схема размещения проектируемого участка по уходу за лесами
Масштаб 1:10000

Экспликация:

Номера точек	Румбы	Координаты	Длина, м
1-2	св6		256
2-3	св24		101
3-4	сз9		78
4-5	юв67		119
5-6	св58		64
9-7	юв28		335
7-8	св83		238
8-9	св4		255
9-10	св86		364
10-11	юз28		197
11-12	юз10		131
12-13	юз3		235
13-14	сз88		257
14-1	сз79		642



Условные обозначения:

Границы лесосеки

Уход за лесами – форма рубки- выборочная, вид рубки – обновление

Накладку произвел пол. отдела ЛХ
(должность)

В.С.
(подпись)

Савицкий В.С.
(Ф.И.О.)

« » 20 г.