



**ГЛАВНОЕ УПРАВЛЕНИЕ ПРИРОДНЫХ РЕСУРСОВ И ЭКОЛОГИИ ГОРОДА СЕВАСТОПОЛЯ
(СЕВПРИРОДНАДЗОР)**

пл. Ластовая, д. 3, Севастополь, 299001, тел/факс. (0692) 49-29-40,
e-mail: sevprirodnadzor@sev.gov.ru, сайт: www.ecosev.ru

КАДАСТРОВОЕ ДЕЛО № 112

Природный парк регионального значения
«Максимова дача»

Севастополь
2018

NN	Позиции		Сведения об ООПТ				
	1		2				
1	Название ООПТ		«Максимова дача»				
2	Категория ООПТ		Природный парк				
3	Значение ООПТ		Региональное				
4	Порядковый номер кадастрового дела ООПТ		112				
5	Профиль ООПТ		Ландшафтный				
6	Статус ООПТ		Действующий				
7	Дата создания, реорганизации		18.06.2013				
8	Цель создания ООПТ, ее ценность, причины реорганизации		Природный парк создан с целью сохранения биологического разнообразия редких и исчезающих видов животных и растений, занесенных в Красную книгу Российской Федерации и Красную книгу города Севастополя, и охраны среды их обитания, а также культурного наследия города Севастополя				
9	Нормативная основа функционирования						
9.1	Правоустанавливающие документы	Категория	Орган власти	Дата	Номер	Название	Краткое содержание
		Решение	Севастопольский городской совет	18.06.2013	5678	«О создании Регионального ландшафтного парка местного значения «Максимова дача»	
9.2	Правоудостоверяющие документы	Кадастровый план территории		30.11.2015	91/12/15-143892		
		Кадастровый		21.10.2015	91/12/15		

NN	Позиции	Сведения об ООПТ					
	1	2					
		план территории			-126652		
		Кадастровый план территории		28.08.2015	91/12/15-99790		
		Кадастровый план территории		17.04.2015	91/12/15-37804		
		Кадастровый план территории		03.12.2015	91/12/15-145741		
9.3	Индивидуальное положение об ООПТ, паспорт ООПТ, охранное обязательство, другие документы по организации и функционированию ООПТ	Постановление	Правительство Севастополя	29.04.2016	407-ПП	«Об утверждении положения о природном парке регионального значения «Максимова дача»	
		Постановление	Правительство Севастополя	30.03.2017	238-ПП	«О внесении изменения в постановление Правительства Севастополя от 14.04.2016 № 339-ПП и признании пункта 1 постановления Правительства Севастополя от 23.11.2016 № 1131-ПП	Устав ГКУ Севастополя «Экоцентр». В соответствии с данным документом осуществляется управление ООПТ

NN	Позиции	Сведения об ООПТ					
	1	2					
						утратившим силу»	
9.4	Другие документы	Федеральный закон	Государственная дума Российской Федерации	14.03.1995	33-ФЗ	«Об особо охраняемых природных территориях»	
		Закон	Законодательное собрание города Севастополя	15.12.2015	212-ЗС	«Об особо охраняемых природных территориях в городе Севастополе»	
		Постановление	Правительство Севастополя	25.05.2015	417-ПП	«Об утверждении перечня особо охраняемых природных территорий регионального значения, расположенных в городе Севастополе»	
		Постановление	Правительство Севастополя	10.05.2016	432-ПП	«Об утверждении состава схемы развития и размещения особо охраняемых природных территорий в	

NN	Позиции	Сведения об ООПТ				
	1	2				
						городе Севастополе»
		Постановление	Правительство Севастополя	16.05.2016	455-ПП	«Об утверждении Порядка охраны особо охраняемых природных территорий города Севастополя»
10	Ведомственная подчиненность	Главное управление природных ресурсов и экологии города Севастополя (Севприроднадзор)				
11	Международный статус ООПТ	Не присвоен				
12	Категория ООПТ согласно классификации Международного союза охраны природы (МСОП, IUCN)	V категория ООПТ				
13	Число отдельно расположенных, не граничащих друг с другом участков территории/акватории ООПТ	1				
14	Месторасположение ООПТ	г. Севастополь, Ленинский район, балка Хомутова				
15	Географическое положение ООПТ	Региональный ландшафтный парк местного значения «Максимова дача» расположен в Ленинском районе города Севастополя, балка Хомутова в зоне зеленых насаждений общего пользования и частично в проектной зоне				

NN	Позиции	Сведения об ООПТ																																
	1	2																																
		малоэтажной жилой застройки в соответствии с Генеральным планом развития города Севастополя до 2025 года, утвержденного решением сессии Севастопольского городского совета от 13.12.2005 № 4114.																																
16	Общая площадь ООПТ (га)	83,9000																																
16.1	Площадь морской акватории (га), входящей в состав ООПТ	Отсутствует																																
16.2	Площадь земельных участков (га), включенных в границы ООПТ без изъятия из хозяйственного использования (если имеются)	83,9000																																
17	Площадь охранной зоны ООПТ (га)	Не установлена																																
18	Границы ООПТ	<p>Границы ООПТ утверждены Постановлением Правительства Севастополя от 29.04.2016 № 407-ПП «Об утверждении Положения о природном парке регионального значения «Максимова дача». Учётный номер в Государственном кадастре недвижимости Российской Федерации – 91.00.2.2</p> <p style="text-align: center;">Каталог координат границы ООПТ</p> <table border="1" style="width: 100%; border-collapse: collapse;"> <thead> <tr> <th rowspan="2">Номер точки</th> <th colspan="2">Координаты, СК-63</th> <th colspan="2">Координаты, WGS-84</th> </tr> <tr> <th>У (м)</th> <th>Х (м)</th> <th>с.ш.</th> <th>в.д.</th> </tr> </thead> <tbody> <tr> <td>1</td> <td>4382333,22</td> <td>4928234,90</td> <td>44°34'00.92353"</td> <td>33°32'05.81521"</td> </tr> <tr> <td>2</td> <td>4382444,11</td> <td>4928341,50</td> <td>44°34'04.33096"</td> <td>33°32'10.90091"</td> </tr> <tr> <td>3</td> <td>4382491,89</td> <td>4928322,90</td> <td>44°34'03.70884"</td> <td>33°32'13.05518"</td> </tr> <tr> <td>4</td> <td>4382660,79</td> <td>4928266,24</td> <td>44°34'01.80386"</td> <td>33°32'20.67537"</td> </tr> </tbody> </table>				Номер точки	Координаты, СК-63		Координаты, WGS-84		У (м)	Х (м)	с.ш.	в.д.	1	4382333,22	4928234,90	44°34'00.92353"	33°32'05.81521"	2	4382444,11	4928341,50	44°34'04.33096"	33°32'10.90091"	3	4382491,89	4928322,90	44°34'03.70884"	33°32'13.05518"	4	4382660,79	4928266,24	44°34'01.80386"	33°32'20.67537"
Номер точки	Координаты, СК-63		Координаты, WGS-84																															
	У (м)	Х (м)	с.ш.	в.д.																														
1	4382333,22	4928234,90	44°34'00.92353"	33°32'05.81521"																														
2	4382444,11	4928341,50	44°34'04.33096"	33°32'10.90091"																														
3	4382491,89	4928322,90	44°34'03.70884"	33°32'13.05518"																														
4	4382660,79	4928266,24	44°34'01.80386"	33°32'20.67537"																														

NN	Позиции		Сведения об ООПТ			
	1		2			
	5	4382760,92	4928311,41	44°34'03.22580"	33°32'25.23850"	
	6	4383002,47	4927976,83	44°33'52.28872"	33°32'35.98953"	
	7	4383103,97	4927987,55	44°33'52.59383"	33°32'40.59488"	
	8	4383195,52	4927970,86	44°33'52.01514"	33°32'44.73292"	
	9	4383221,16	4927955,82	44°33'51.51750"	33°32'45.88627"	
	10	4383226,21	4927952,77	44°33'51.41658"	33°32'46.11321"	
	11	4383271,99	4927934,46	44°33'50.80450"	33°32'48.17684"	
	12	4383382,53	4928076,97	44°33'55.37452"	33°32'53.26813"	
	13	4383432,00	4928076,13	44°33'55.32690"	33°32'55.50909"	
	14	4383417,15	4927631,81	44°33'40.94116"	33°32'54.57741"	
	15	4383408,99	4927630,89	44°33'40.91478"	33°32'54.20722"	
	16	4383406,89	4927599,21	44°33'39.88932"	33°32'54.09365"	
	17	4383411,60	4927578,60	44°33'39.21997"	33°32'54.29515"	
	18	4383425,35	4927557,19	44°33'38.52057"	33°32'54.90556"	
	19	4383452,27	4927565,55	44°33'38.78010"	33°32'56.13014"	
	20	4383485,52	4927585,80	44°33'39.42231"	33°32'57.64829"	
	21	4383500,25	4927558,74	44°33'38.53965"	33°32'58.29975"	
	22	4383485,04	4927538,88	44°33'37.90282"	33°32'57.59941"	
	23	4383474,65	4927527,95	44°33'37.55301"	33°32'57.12219"	
	24	4383465,67	4927520,74	44°33'37.32305"	33°32'56.71138"	
	25	4383451,20	4927511,46	44°33'37.02868"	33°32'56.05005"	
	26	4383428,35	4927520,48	44°33'37.33038"	33°32'55.02021"	
	27	4383424,11	4927517,40	44°33'37.23225"	33°32'54.82646"	
	28	4383419,27	4927522,91	44°33'37.41293"	33°32'54.61043"	
	29	4383410,14	4927523,49	44°33'37.43532"	33°32'54.19718"	
	30	4383403,80	4927521,90	44°33'37.38642"	33°32'53.90888"	
	31	4383395,50	4927511,16	44°33'37.04222"	33°32'53.52638"	

NN	Позиции		Сведения об ООПТ		
	1		2		
	32	4383399,00	4927507,11	44°33'36.90932"	33°32'53.68272"
	33	4383375,92	4927489,30	44°33'36.34226"	33°32'52.62673"
	34	4383369,55	4927484,83	44°33'36.19993"	33°32'52.33535"
	35	4383426,39	4927407,49	44°33'33.67134"	33°32'54.86551"
	36	4383580,60	4927203,38	44°33'26.99566"	33°33'01.73324"
	37	4383604,65	4927171,31	44°33'25.94703"	33°33'02.80386"
	38	4383608,47	4927163,38	44°33'25.68861"	33°33'02.97239"
	39	4383608,94	4927153,78	44°33'25.37720"	33°33'02.98826"
	40	4383605,81	4927145,57	44°33'25.11270"	33°33'02.84145"
	41	4383598,95	4927138,73	44°33'24.89404"	33°33'02.52683"
	42	4383570,50	4927124,44	44°33'24.44309"	33°33'01.22951"
	43	4383537,67	4927139,21	44°33'24.93502"	33°32'59.75101"
	44	4383509,39	4927151,93	44°33'25.35887"	33°32'58.47708"
	45	4383498,97	4927154,61	44°33'25.45014"	33°32'58.00650"
	46	4383487,70	4927155,68	44°33'25.48952"	33°32'57.49683"
	47	4383473,67	4927153,88	44°33'25.43693"	33°32'56.86005"
	48	4383459,99	4927149,05	44°33'25.28627"	33°32'56.23754"
	49	4383449,54	4927142,27	44°33'25.07081"	33°32'55.76036"
	50	4383440,95	4927132,20	44°33'24.74817"	33°32'55.36504"
	51	4383405,49	4927099,07	44°33'23.68990"	33°32'53.73930"
	52	4383391,66	4927081,52	44°33'23.12709"	33°32'53.10284"
	53	4383381,30	4927059,73	44°33'22.42573"	33°32'52.62084"
	54	4383361,21	4926986,73	44°33'20.06944"	33°32'51.66803"
	55	4383348,63	4926996,74	44°33'20.39912"	33°32'51.10432"
	56	4383326,97	4926971,16	44°33'19.57930"	33°32'50.10818"
	57	4383309,55	4926989,29	44°33'20.17388"	33°32'49.32942"
	58	4383298,07	4926978,48	44°33'19.82859"	33°32'48.80308"

NN	Позиции		Сведения об ООПТ		
	1		2		
	59	4383250,76	4927018,32	44°33'21.13862"	33°32'46.68317"
	60	4383132,02	4926905,79	44°33'17.54276"	33°32'41.23863"
	61	4383186,27	4926835,82	44°33'15.25395"	33°32'43.65547"
	62	4383196,00	4926816,43	44°33'14.62191"	33°32'44.08522"
	63	4383188,76	4926808,20	44°33'14.35833"	33°32'43.75248"
	64	4383180,28	4926804,06	44°33'14.22775"	33°32'43.36593"
	65	4383173,04	4926795,83	44°33'13.96417"	33°32'43.03318"
	66	4383164,57	4926791,69	44°33'13.83359"	33°32'42.64709"
	67	4383157,33	4926783,46	44°33'13.57001"	33°32'42.31435"
	68	4383148,85	4926779,32	44°33'13.43942"	33°32'41.92780"
	69	4383141,61	4926771,09	44°33'13.17585"	33°32'41.59506"
	70	4383133,14	4926766,95	44°33'13.04526"	33°32'41.20897"
	71	4383125,90	4926758,72	44°33'12.78168"	33°32'40.87623"
	72	4383117,43	4926754,58	44°33'12.65109"	33°32'40.49014"
	73	4383110,18	4926746,35	44°33'12.38751"	33°32'40.15694"
	74	4383101,70	4926742,21	44°33'12.25693"	33°32'39.77040"
	75	4383094,47	4926733,97	44°33'11.99302"	33°32'39.43811"
	76	4383085,99	4926729,84	44°33'11.86275"	33°32'39.05158"
	77	4383078,75	4926721,60	44°33'11.59885"	33°32'38.71883"
	78	4383067,73	4926713,84	44°33'11.35215"	33°32'38.21518"
	79	4383049,69	4926710,82	44°33'11.26158"	33°32'37.39595"
	80	4383038,44	4926731,28	44°33'11.92921"	33°32'36.89845"
	81	4383035,81	4926758,33	44°33'12.80641"	33°32'36.79510"
	82	4383024,30	4926782,62	44°33'13.59773"	33°32'36.28757"
	83	4382989,64	4926800,19	44°33'14.18131"	33°32'34.72781"
	84	4382918,10	4926749,27	44°33'12.56160"	33°32'31.45718"
	85	4382852,28	4926724,29	44°33'11.77959"	33°32'28.46138"

NN	Позиции		Сведения об ООПТ		
	1		2		
	86	4382834,53	4926732,72	44°33'12.06004"	33°32'27.66218"
	87	4382784,81	4926798,76	44°33'14.21977"	33°32'25.44779"
	88	4382775,36	4926866,40	44°33'16.41443"	33°32'25.05895"
	89	4382816,12	4926874,00	44°33'16.64392"	33°32'26.90953"
	90	4382820,63	4926884,36	44°33'16.97740"	33°32'27.12018"
	91	4382766,29	4926972,13	44°33'19.84289"	33°32'24.70893"
	92	4382746,12	4927123,74	44°33'24.76199"	33°32'23.88288"
	93	4382766,22	4927142,99	44°33'25.37742"	33°32'24.80416"
	94	4382763,09	4927168,22	44°33'26.19575"	33°32'24.67692"
	95	4382879,75	4927287,89	44°33'30.02389"	33°32'30.03147"
	96	4382861,17	4927365,60	44°33'32.54854"	33°32'29.23467"
	97	4382863,51	4927418,15	44°33'34.24995"	33°32'29.37063"
	98	4382821,40	4927467,58	44°33'35.86817"	33°32'27.49153"
	99	4382812,16	4927502,06	44°33'36.98906"	33°32'27.09278"
	100	4382846,45	4927511,78	44°33'37.28952"	33°32'28.65191"
	101	4382974,13	4927391,86	44°33'33.35241"	33°32'34.36721"
	102	4383086,33	4927232,52	44°33'28.14505"	33°32'39.35789"
	103	4383151,35	4927226,97	44°33'27.93827"	33°32'42.30066"
	104	4383157,06	4927232,00	44°33'28.09867"	33°32'42.56208"
	105	4383083,74	4927334,25	44°33'31.44109"	33°32'39.29962"
	106	4383083,82	4927352,50	44°33'32.03223"	33°32'39.31372"
	107	4382985,31	4927506,81	44°33'37.07133"	33°32'34.94013"
	108	4382901,60	4927634,36	44°33'41.23742"	33°32'31.22158"
	109	4382842,70	4927613,58	44°33'40.58857"	33°32'28.54086"
	110	4382798,09	4927646,25	44°33'41.66540"	33°32'26.53862"
	111	4382681,23	4927763,91	44°33'45.52460"	33°32'21.31187"
	112	4382668,84	4927836,37	44°33'47.87686"	33°32'20.79260"

NN	Позиции	Сведения об ООПТ				
	1	2				
		113	4382625,43	4927930,52	44°33'50.94440"	33°32'18.87977"
		114	4382585,72	4927958,69	44°33'51.87321"	33°32'17.09698"
		115	4382598,36	4928033,81	44°33'54.30099"	33°32'17.71304"
		116	4382615,33	4928044,53	44°33'54.64133"	33°32'18.48798"
		117	4382623,04	4928042,22	44°33'54.56343"	33°32'18.83612"
		118	4382581,41	4928142,21	44°33'57.81926"	33°32'17.00735"
		119	4382576,97	4928160,31	44°33'58.40747"	33°32'16.81638"
		120	4382513,07	4928215,81	44°34'00.23131"	33°32'13.95305"
		121	4382509,31	4928250,43	44°34'01.35442"	33°32'13.80297"
		122	4382501,11	4928264,38	44°34'01.80953"	33°32'13.43927"
		123	4382492,62	4928276,62	44°34'02.20955"	33°32'13.06149"
		124	4382380,08	4928184,82	44°33'59.28218"	33°32'07.90964"
		1	4382333,22	4928234,90	44°34'00.92353"	33°32'05.81521"
		Общий периметр: 6879,48 м				
	Общая площадь: 83,90 га					
19	Наличие в границах ООПТ иных особо охраняемых природных территорий	Отсутствуют				
20	Природные особенности ООПТ					
20.1	Нарушенность территории	Искусственное облесение степей, эрозия почв				
20.2	Краткая характеристика рельефа	Хомутова балка является эрозионной формой при слиянии двух безымянных балок, в которые, в свою очередь, впадают более мелкие эрозионные формы, берущие начало на склонах высоты Карагач (южное продолжение Сапун-горы)				
20.3	Краткая характеристика климата	- средняя годовая температура +12,4°С; - средняя температура самого холодного месяца – февраля +3,4 °С; - средняя температура самого теплого месяца – июля +23,1 °С; - абс. min t °(январь 2002 г.) -14°С;				

NN	Позиции	Сведения об ООПТ
	1	2
		-средний из абсолютных минимумов $-5,9^{\circ}\text{C}$; - абс. max t° (июль 2001,2002 г.) $+36,0^{\circ}\text{C}$; -средний из абсолютных максимумов $+31,4^{\circ}\text{C}$; -среднегодовое количество осадков 472 мм; - из них в теплый период (апрель – октябрь) 272 мм; - устойчивый снежный покров отсутствует
20.4	Краткая характеристика почвенного покрова	Почвенный покров представлен коричневыми, дерново-карбонатными почвами
20.5	Краткое описание гидрологической сети	Хомутова балка имеет полого-вогнутое дно, склоны выпуклые, плавно переходящие в водораздельные пространства. По дну балки Хомутова проходит тальвег временного водотока. Мощные водоносные горизонты плато активно используются для водоснабжения садоводческих товариществ и обеспечивают наполнение искусственных водоемов усадьбы
20.6	Краткая характеристика флоры и растительности	Во флоре выявлено 138 видов высших сосудистых растений, 19 из них имеют региональный, национальный или международный природоохранный статус
20.7	Краткие сведения о лесном фонде	Территория относится к Севастопольскому району Горнокрымского округа, к нижнему поясу Северного макросклона, находится в полосе гемиксерофильных лесов и шибляков с участием <i>фисташки туполистной</i> (<i>Pistacia mutica</i> Fisch. et C.A. Mey.), <i>держу-дерева колючего</i> (<i>Paliurus spina-christi</i>)
20.8	Краткие сведения о животном мире	Фаунистическое разнообразие связано с наличием разнообразных биотопов, в том числе открытых, полуоткрытых (естественных и искусственных), скальных и селитебных
20.9	Сведения о редких и находящихся под угрозой исчезновения объектах	Среди растений, занесенных в Красную книгу города Севастополя на территории парка произрастают: <i>Фисташка туполистная</i> (<i>Pistacia mutica</i> Fisch. et C.A. Mey.); <i>Сосна Палласа</i> (<i>Pinus nigra</i> J. F. Arnold subsp. <i>pallasiana</i> (Lamb.) Holmboe [=P.

NN	Позиции	Сведения об ООПТ
	1	2
	животного и растительного мира	pallasiana D. Don]); КовыльЛессинга (<i>Stipalessingiana</i> Trin. etRupr. s. l. [incl. <i>S. lessingiana</i> subsp. <i>brauneri</i> Pacz.]). Асредиживотных: Желтопузикбезногий (<i>Pseudopus apodus</i> (Pallas, 1775); Подковонос малый (<i>Rhinolophus hipposideros</i> Bechstein, 1800); Подковонос большой (<i>Rhinolophus ferrumequinum</i> Schreber, 1775)).
20.10	Суммарные сведения о биологическом разнообразии	В границах природного парка образованы ареалы редких видов животных и растений, занесенных в Красную книгу Российской Федерации и Красную книгу города Севастополя
20.11	Краткая характеристика основных экосистем ООПТ	Не изучены
20.12	Краткая характеристика особо ценных для региона или данной ООПТ природных объектов, расположенных на ООПТ	Особую ценность представляет биота, репрезентативная для соответствующего региона
20.13	Краткая характеристика природных лечебных и рекреационных ресурсов	В границах территории осуществляется регулируемая рекреация, рядом расположены селитебные комплексы, садоводческие хозяйства
20.14	Краткая характеристика наиболее значимых историко-культурных объектов, находящихся в границах ООПТ	Комплекс имения Максимова является уникальным для города Севастополя объектом природоохранного и историко-культурного назначения ввиду наличия сохранившихся остатков усадебного комплекса с ландшафтным парком, созданным по проекту архитектора и художника В.А.Фельдмана. В границах природного парка и на прилегающей к нему территории находятся объекты культурного наследия разных исторических периодов, воинские захоронения. Во времена военных действий Крымской войны, в период первой обороны Севастополя (1854-1855 гг.) в районе Хомутовой балки располагались рвы и

NN	Позиции	Сведения об ООПТ
	1	2
		площадки британских палаток и барачков
20.15	Оценка современного состояния и вклада ООПТ в поддержании экологического баланса окружающих территорий	Природный парк функционирует для сохранения биологического разнообразия редких и исчезающих видов животных и растений, занесенных в Красную книгу Российской Федерации и Красную книгу города Севастополя, и охраны среды их обитания, а также культурного наследия города Севастополя
21	Экспликация земель ООПТ	
21.1	Экспликация по составу земель	100% - вся территория ООПТ относится к землям населенных пунктов, зоне особо охраняемых территорий
21.2	Экспликация земель особо охраняемых территорий и объектов	Отсутствует
21.3	Экспликация земель лесного фонда	Отсутствует
22	Негативное воздействие на ООПТ (факторы и угрозы)	
22.1	Факторы негативного воздействия	Чрезмерная, неконтролируемая рекреация, результатом которой является замусоривание территории, усиление фактора беспокойства, стихийные пожары, загрязнение воды и почвы нефтепродуктами, разрушение природных и историко-культурных комплексов и объектов
22.2	Угрозы негативного воздействия	Выпас скота, коммунально-бытовые стоки, нецелевое использование земель
23	Юридические лица, ответственные за обеспечение охраны и функционирование ООПТ	1. Главное управление природных ресурсов и экологии города Севастополя (Севприроднадзор) Юридический адрес: пл. Ластовая, д. 3, Севастополь 299001 e-mail: sevprirodnadzor@sev.gov.ru Тел/факс (8692)49-29-40

NN	Позиции	Сведения об ООПТ
	1	2
		<p>Сайт www.ecosev.ru Руководитель – начальник Главного управления природных ресурсов и экологии города Севастополя (Сеприроднадзора): Самойлов Сергей Юрьевич 2. Государственное казенное учреждение города Севастополя «Экологический центр» Юридический адрес: ул. Харьковская, 3, Севастополь 299003 Тел.: +7 (8692) 55-11-60, 55-10-20 e-mail: ekocentr-sev@mail.ru Сайт http://www.ekocentr-sev.ru Руководитель – директор Государственного казенного учреждения города Севастополя «Экологический центр»: Шарипов Илхам Ильдусович</p>
24	Сведения об иных лицах, на которые возложены обязательства по охране ООПТ	Отсутствуют
25	Общий режим охраны и использования ООПТ	В природном парке устанавливается дифференцированный режим охраны и использования, определяемый в соответствии с функциональным назначением выделенных на его территории зон, требованиями действующих законов и иных нормативных правовых актов Российской Федерации в области особо охраняемых природных территорий и природоохранного законодательства. В природном парке запрещаются виды деятельности, которые противоречат его целям и задачам
26	Зонирование территории ООПТ	Постановлением Правительства Севастополя от 29.04.2016 № 407-ПП «Об утверждении Положения о природном парке регионального значения «Максимова дача» на территории природного парка выделены 3 зоны:

NN	Позиции	Сведения об ООПТ
	1	2
		<p>- природоохранная; - рекреационная; - хозяйственная.</p> <p>В природоохранной зоне запрещается:</p> <p>1) строительство зданий и сооружений, дорог и трубопроводов, линий электропередач и прочих коммуникаций, не связанных с деятельностью природного парка;</p> <p>2) предоставление земельных участков под застройку, а также для коллективного садоводства и огородничества;</p> <p>3) гидромелиоративные и ирригационные работы, геологоразведочные изыскания и разработка полезных ископаемых, взрывные работы;</p> <p>4) нарушение почвенного покрова, распашка земель, изъятие грунта, уничтожение и нарушение форм рельефа;</p> <p>5) нарушение травяного покрова (за исключением проведения мероприятий по ограничению распространения пожаров);</p> <p>6) интродукция (заселение, введение, переселение, выпуск) новых видов растений и животных без согласования с Главным управлением природных ресурсов и экологии города Севастополя (Севприроднадзором) (далее – исполнительный орган государственной власти города Севастополя, уполномоченный в сфере организации, охраны и функционирования особо охраняемых природных территорий);</p> <p>7) устройство и разведение костров;</p> <p>8) самовольное оборудование троп и мест отдыха, устройство туристических стоянок и лагерей, стоянка транспорта;</p> <p>9) въезд всех видов транспорта, за исключением служебного и технологического транспорта;</p>

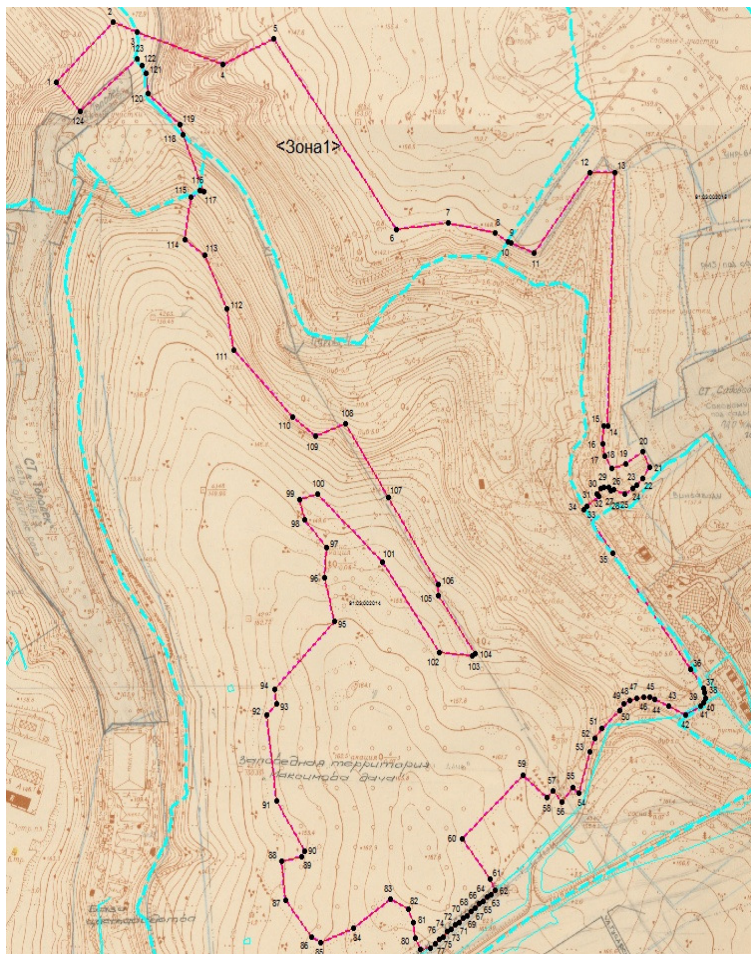
NN	Позиции	Сведения об ООПТ
	1	2
		<p>10) применение и хранение ядохимикатов, минеральных удобрений, средств защиты растений, стимулирования роста и иных химических, а также биологических средств, кроме случаев, когда существует угроза уничтожения ценных охраняемых природных комплексов (осуществляется при наличии научного обоснования и согласования с исполнительным органом государственной власти города Севастополя, уполномоченным в сфере организации, охраны и функционирования особо охраняемых природных территорий;</p> <p>11) сбор и заготовка лекарственных растений и технического сырья, сбор цветов и семян;</p> <p>12) добывание и использование объектов животного мира, (за исключением проведения научно-исследовательских работ и мониторинга);</p> <p>13) уничтожение объектов животного мира, нарушение условий их обитания;</p> <p>14) сбор зоологических, ботанических и минералогических коллекций, за исключением научных исследований, согласованных с исполнительным органом государственной власти города Севастополя, уполномоченным в сфере организации, охраны и функционирования особо охраняемых природных территорий;</p> <p>15) нахождение с орудиями добычи животных и собаками охотничьих пород;</p> <p>16) мойка транспортных средств;</p> <p>17) устройство свалок, замусоривание и загрязнение отходами, в том числе сбросы сточных вод;</p> <p>18) все виды искусственного шумового воздействия и использования пиротехнических средств;</p>

NN	Позиции 1	Сведения об ООПТ 2
		<p>В зоне рекреации запрещается:</p> <ol style="list-style-type: none"> 1) строительство зданий и сооружений, дорог и трубопроводов, линий электропередач и прочих коммуникаций, не связанных с деятельностью природного парка; 2) гидромелиоративные и ирригационные работы, геологоразведочные изыскания и разработка полезных ископаемых, взрывные работы; 3) сбор и заготовка лекарственных растений и технического сырья, сбор цветов и семян; 4) добывание и использование объектов животного мира, (за исключением проведения научно-исследовательских работ и мониторинга); 5) уничтожение объектов животного мира, нарушение условий их обитания; 6) сбор зоологических, ботанических и минералогических коллекций, за исключением научных исследований, согласованных с исполнительным органом государственной власти города Севастополя, уполномоченным в сфере организации, охраны и функционирования особо охраняемых природных территорий; 7) нахождение с орудиями добычи животных; 8) натаска собак охотничьих пород; 9) мойка транспортных средств; 10) устройство свалок, замусоривание и загрязнение отходами, в том числе сбросы сточных вод; 11) стоянка транспорта; 12) организация спортивных и культурно-массовых мероприятий, туристских мероприятий, самовольное оборудование мест отдыха, устройство туристических

NN	Позиции	Сведения об ООПТ
	1	2
		<p>стоянок и лагерей без согласования с государственным учреждением, осуществляющим управление природным парком;</p> <p>13) устройство и разведение костров, за исключением специально отведенных для этого мест;</p> <p>14) применение и хранение ядохимикатов, минеральных удобрений, средств защиты растений, стимулирования роста и иных химических, а также биологических средств, кроме случаев, когда существует угроза уничтожения ценных, охраняемых природных комплексов (осуществляется при наличии научного обоснования и согласования с исполнительным органом государственной власти города Севастополя, уполномоченным в сфере организации, охраны и функционирования особо охраняемых природных территорий;</p> <p>В хозяйственной зоне запрещается:</p> <p>1) загрязнение и замусоривание территории;</p> <p>2) использование земельных участков не по целевому назначению или самовольное изменение целевого назначения земельных участков без согласования в установленном порядке;</p> <p>3) осуществление мероприятий, хозяйственной деятельности и других антропогенных воздействий, ухудшающих и разрушающих эстетическое состояние и экологическую роль антропогенных ландшафтов;</p> <p>4) виды деятельности, которые могут привести к обеднению плодородного слоя почвы, интенсивной водной эрозии почвы и т.п.</p>
27	Режим охранной зоны ООПТ	Отсутствует
28	Собственники, землепользователи,	Полная земельно-кадастровая информация о составе землепользователей (землевладельцев) отсутствует

NN	Позиции	Сведения об ООПТ
	1	2
	землевладельцы, арендаторы земельных участков, находящихся в границах ООПТ	
29	Просветительские и рекреационные объекты на ООПТ	
29.1	Музеи природы, информационные и визит-центры	Отсутствуют
29.2	Экологические экскурсионные и/или туристические маршруты, экологические тропы	Отсутствуют
29.3	Гостиничные и/или туристические комплексы и сооружения	Отсутствуют
29.4	Лечебно-оздоровительные учреждения, пансионаты, дома отдыха	Отсутствуют

Схема границ природного парка регионального значения «Максимова дача»



Каталог координат				Каталог координат				Каталог координат						
Номер точки	Координаты		Длина линии (м)	Дирекционный угол	Номер точки	Координаты		Длина линии (м)	Дирекционный угол	Номер точки	Координаты		Длина линии (м)	Дирекционный угол
	X (м)	Y (м)				X (м)	Y (м)				X (м)	Y (м)		
1	4928234.90	4382333.22	153.82	46°08'	31	4927511.16	4383395.50	5.36	139°12'	73	4926746.35	4383110.18	9.44	243°59'
2	4928341.50	4382444.11	51.27	111°16'	32	4927507.11	4383399.00	29.15	232°21'	74	4926742.21	4383101.70	10.96	221°16'
3	4928322.90	4382491.89	178.15	108°33'	33	4927469.30	4383375.92	7.79	234°55'	75	4926733.97	4383094.47	9.43	244°02'
4	4928266.24	4382660.79	109.85	65°43'	34	4927484.83	4383369.55	95.98	143°41'	76	4926729.84	4383085.99	10.97	221°18'
5	4928311.41	4382760.92	412.66	144°10'	35	4927407.49	4383426.39	255.82	142°56'	77	4926721.60	4383078.75	13.48	234°51'
6	4927976.63	4383002.47	102.07	83°58'	36	4927203.38	4383580.60	40.08	143°08'	78	4926713.84	4383067.73	18.30	260°29'
7	4927987.55	4383103.97	93.05	100°20'	37	4927171.31	4383604.65	8.80	154°16'	79	4926710.82	4383049.88	23.36	331°13'
8	4927970.86	4383195.52	29.73	120°23'	38	4927163.38	4383608.47	9.62	177°11'	80	4926731.28	4383038.44	27.18	354°27'
9	4927955.62	4383221.16	5.90	121°09'	39	4927153.78	4383608.94	8.78	200°55'	81	4926758.33	4383035.81	26.87	334°38'
10	4927952.77	4383226.21	49.31	111°48'	40	4927145.57	4383605.81	9.68	225°05'	82	4926762.62	4383024.30	38.86	296°53'
11	4927934.46	4383271.99	180.35	37°48'	41	4927138.73	4383598.95	31.84	243°20'	83	4926800.19	4382989.04	87.82	234°34'
12	4928076.13	4383432.00	49.48	90°58'	42	4927124.44	4383570.50	35.99	294°13'	84	4926749.27	4382918.10	70.40	249°13'
13	4928076.13	4383432.00	444.57	181°55'	43	4927139.21	4383537.67	31.01	294°13'	85	4926724.29	4382852.28	16.65	295°29'
14	4927631.81	4383417.15	8.21	263°34'	44	4927151.93	4383509.39	10.76	284°27'	86	4926732.72	4382834.53	82.67	323°01'
15	4927630.89	4383408.99	31.76	183°48'	45	4927154.61	4383498.97	11.31	275°26'	87	4926798.70	4382784.81	68.29	352°03'
16	4927599.21	4383406.89	21.14	167°07'	46	4927155.68	4383487.70	14.15	262°40'	88	4926866.40	4382775.36	41.46	79°26'
17	4927578.60	4383411.60	25.45	147°18'	47	4927153.88	4383473.67	14.51	250°34'	89	4926874.00	4382816.12	11.30	23°35'
18	4927557.19	4383425.35	28.19	72°45'	48	4927149.05	4383459.99	12.46	236°59'	90	4926884.36	4382820.63	103.24	328°14'
19	4927565.55	4383452.27	38.93	58°39'	49	4927142.27	4383449.54	13.24	220°29'	91	49269972.13	4382786.29	152.94	352°25'
20	4927586.80	4383485.52	30.81	151°27'	50	4927132.20	4383440.95	46.53	226°57'	92	4927123.74	4382746.12	27.83	46°13'
21	4927558.74	4383500.25	25.01	217°26'	51	4927099.07	4383405.49	22.34	218°13'	93	4927142.99	4382766.22	25.42	352°56'
22	4927538.86	4383485.04	15.08	223°33'	52	4927081.52	4383391.66	24.12	205°26'	94	4927168.22	4382763.09	167.13	44°16'
23	4927527.95	4383474.65	11.52	231°12'	53	4927059.73	4383381.30	75.72	195°23'	95	4927287.89	4382879.75	79.90	346°33'
24	4927520.74	4383465.67	17.19	237°21'	54	4926986.73	4383361.21	16.07	308°33'	96	4927365.60	4382861.17	52.61	02°32'
25	4927511.46	4383451.20	24.56	291°33'	55	4926996.74	4383346.63	33.53	220°19'	97	4927418.15	4382863.51	64.93	319°34'
26	4927520.48	4383428.35	5.24	233°57'	56	4926971.16	4383326.97	25.15	316°09'	98	4927467.58	4382821.40	35.70	345°00'
27	4927517.40	4383424.11	7.34	318°44'	57	4926989.29	4383309.55	15.77	226°44'	99	4927502.06	4382812.16	35.64	74°11'
28	4927522.91	4383419.27	9.15	273°36'	58	4926978.48	4383298.07	61.85	310°06'	100	4927511.78	4382846.45	175.17	133°12'
29	4927523.49	4383410.14	6.54	255°55'	59	4927018.32	4383250.76	163.60	226°32'	101	4927391.86	4382974.13	194.87	144°51'
30	4927521.90	4383403.80	13.57	217°44'	60	4926905.79	4383132.02	88.53	142°13'	102	4927232.52	4383086.33	65.26	94°53'
31	4927511.16	4383395.50			61	4926835.82	4383186.26	21.69	153°20'	103	4927226.97	4383151.35	7.60	48°38'
32	4926816.43	4383196.00	10.96	221°20'	62	4926816.43	4383196.00	10.96	221°20'	104	4927232.00	4383157.06	125.82	324°21'
33	4926808.20	4383188.76	9.44	243°59'	63	4926808.20	4383188.76	9.44	243°59'	105	4927334.25	4383083.74	18.25	00°15'
34	4926804.06	4383180.28	10.96	221°20'	64	4926804.06	4383180.28	10.96	221°20'	106	4927362.50	4383083.82	183.07	327°27'
35	4926795.63	4383173.04	9.43	243°57'	65	4926795.63	4383173.04	9.43	243°57'	107	4927506.81	4382985.31	152.56	326°44'
36	4926791.69	4383164.57	10.96	221°20'	66	4926791.69	4383164.57	10.96	221°20'	108	4927634.36	4382901.60	62.46	250°34'
37	4926783.46	4383157.33	9.44	243°59'	67	4926783.46	4383157.33	9.44	243°59'	109	4927613.58	4382842.70	55.30	306°13'
38	4926779.32	4383148.85	10.96	221°20'	68	4926779.32	4383148.85	10.96	221°20'	110	4927646.25	4382798.09	165.83	315°12'
39	4926771.09	4383141.61	9.43	243°57'	69	4926771.09	4383141.61	9.43	243°57'	111	4927763.91	4382681.23	73.51	350°18'
40	4926766.95	4383133.14	16.18	329°32'	70	4926766.95	4383133.14	16.18	329°32'	112	4927836.37	4382668.84	103.68	335°15'
41	4926758.72	4383125.90	145.23	230°48'	71	4926758.72	4383125.90	145.23	230°48'	113	4927930.52	4382625.43	48.68	305°21'
42	4926754.58	4383117.43	68.58	316°54'	72	4926754.58	4383117.43	68.58	316°54'	114	4927958.69	4382585.72	76.17	09°33'
43	4926746.35	4383110.18			73	4926746.35	4383110.18			115	4928033.81	4382598.36		

Общий периметр: 6876,48 м
Общая площадь: 83,90 га

Подготовил:

специалист-эксперт отдела особо охраняемых природных территорий, животного мира и охотничьего хозяйства управления особо охраняемых природных территорий, животного мира, лесного и охотничьего хозяйств Главного управления природных ресурсов и экологии города Севастополя (Севприроднадзора)

Гаврилюк Виктория Александровна

Тел.: 8 (692) 63 69 09

Эл. почта: oopt@sev.gov.ru , V.Gavrilyk@sev.gov.ru

Дата составления: 10.01.2018