



ГУБЕРНАТОР ГОРОДА СЕВАСТОПОЛЯ

УКАЗ

«07» 12. 2017

№ 68-УГ

О создании охранной зоны памятника природы регионального значения «Заповедное урочище «Скалы Ласпи»

В соответствии с федеральными законами от 14.03.1995 № 33-ФЗ «Об особо охраняемых природных территориях», от 10.01.2002 № 7-ФЗ «Об охране окружающей среды», Правилами создания охранных зон отдельных категорий особо охраняемых природных территорий, установления их границ, определения режима охраны и использования земельных участков и водных объектов в границах таких зон, утвержденными постановлением Правительства Российской Федерации от 19.02.2015 № 138, Уставом города Севастополя, законами города Севастополя от 29.09.2015 № 185-ЗС «О правовых актах города Севастополя», от 15.12.2015 № 212-ЗС «Об особо охраняемых природных территориях в городе Севастополе», Паспортом памятника природы регионального значения «Заповедное урочище «Скалы Ласпи», утвержденным постановлением Правительства Севастополя от 29.04.2016 № 410-ПП, в целях предотвращения неблагоприятных антропогенных воздействий на памятник природы регионального значения «Заповедное урочище «Скалы Ласпи» **постановляю:**

1. Создать охранную зону памятника природы регионального значения «Заповедное урочище «Скалы Ласпи» на прилегающих к данному памятнику природы земельных участках площадью 54,875 га.

2. Установить границы охранной зоны памятника природы регионального значения «Заповедное урочище «Скалы Ласпи» в соответствии с координатами характерных точек (приложение № 1).

3. Утвердить Положение об охранной зоне памятника природы регионального значения «Заповедное урочище «Скалы Ласпи» (приложение № 2).

000293

4. Настоящий Указ вступает в силу по истечении десяти дней после дня его официального опубликования.

5. Контроль за исполнением настоящего Указа возложить на заместителя Губернатора – Председателя Правительства Севастополя Базарова В.В.

Губернатор города Севастополя



Д.В.Овсянников

Приложение № 1
к Указу Губернатора
города Севастополя
от 07.12.2017 № 68-УГ

ГРАНИЦЫ
охранной зоны памятника природы регионального значения «Заповедное
урочище «Скалы Ласпи»

Координаты характерных точек границ охранной зоны
памятника природы регионального значения
«Заповедное урочище «Скалы Ласпи»

номер точки	Координаты, СК 63		Координаты, WGS-84	
	х	у	х	у
1	4913217.41	4398637.98	44°25'47,16237"	33°44'14,25773"
2	4913235.73	4398625.65	44°25'47,76179"	33°44'13,71291"
3	4913259.08	4398618.60	44°25'48,52154"	33°44'13,41019"
4	4913274.04	4398610.96	44°25'49,00982"	33°44'13,07507"
5	4913290.58	4398593.80	44°25'49,55395"	33°44'12,31071"
6	4913316.99	4398566.29	44°25'50,42282"	33°44'11,08524"
7	4913327.46	4398558.88	44°25'50,76556"	33°44'10,75744"
8	4913332.85	4398548.75	44°25'50,94510"	33°44'10,30322"
9	4913320.16	4398535.54	44°25'50,54053"	33°44'09,69744"
10	4913325.88	4398515.15	44°25'50,73578"	33°44'08,77967"
11	4913341.63	4398502.75	44°25'51,25198"	33°44'08,22991"
12	4913352.40	4398482.49	44°25'51,61072"	33°44'07,32147"
13	4913363.46	4398449.40	44°25'51,98512"	33°44'05,83326"
14	4913363.93	4398428.86	44°25'52,01038"	33°44'04,90513"
15	4913332.85	4398435.68	44°25'51,00038"	33°44'05,19221"
16	4913317.39	4398435.24	44°25'50,49985"	33°44'05,16178"
17	4913304.80	4398422.04	44°25'50,09851"	33°44'04,55653"
18	4913303.11	4398383.44	44°25'50,06263"	33°44'02,81058"
19	4913293.33	4398360.04	44°25'49,75728"	33°44'01,74619"
20	4913283.97	4398318.66	44°25'49,47432"	33°43'59,86936"
21	4913287.60	4398272.51	44°25'49,61441"	33°43'57,78577"
22	4913280.22	4398256.88	44°25'49,38300"	33°43'57,07424"
23	4913252.71	4398220.12	44°25'48,50988"	33°43'55,39390"
24	4913230.06	4398196.34	44°25'47,78785"	33°43'54,30360"
25	4913205.47	4398144.26	44°25'47,01677"	33°43'51,93279"
26	4913208.52	4398123.79	44°25'47,12552"	33°43'51,00959"

номер точки	Координаты, СК 63		Координаты, WGS-84	
	х	у	х	у
27	4913207.04	4398074.91	44°25'47,10139"	33°43'48,79914"
28	4913218.29	4398034.12	44°25'47,48563"	33°43'46,96301"
29	4913215.30	4397938.96	44°25'47,43506"	33°43'42,65961"
30	4913201.48	4397866.62	44°25'47,02259"	33°43'39,38036"
31	4913202.18	4397835.79	44°25'47,06024"	33°43'37,98728"
32	4913278.93	4397748.05	44°25'49,58874"	33°43'34,07327"
33	4913225.96	4397584.64	44°25'47,95227"	33°43'26,65100"
34	4913213.38	4397345.31	44°25'47,66059"	33°43'15,82439"
35	4913128.53	4397276.05	44°25'44,94577"	33°43'12,63654"
36	4913125.06	4397255.37	44°25'44,84336"	33°43'11,69945"
37	4913125.94	4397180.92	44°25'44,90779"	33°43'08,33482"
38	4913164.78	4397102.37	44°25'46,20369"	33°43'04,81039"
39	4913170.72	4397067.69	44°25'46,41279"	33°43'03,24680"
40	4913149.19	4396981.11	44°25'45,75714"	33°42'59,31879"
41	4913146.79	4396943.57	44°25'45,69747"	33°42'57,62032"
42	4913167.56	4396865.30	44°25'46,40785"	33°42'54,09635"
43	4913191.52	4396834.15	44°25'47,19889"	33°42'52,70439"
44	4913210.69	4396818.98	44°25'47,82709"	33°42'52,03154"
45	4913185.93	4396767.06	44°25'47,05006"	33°42'49,66807"
46	4913162.77	4396723.93	44°25'46,32062"	33°42'47,70300"
47	4913149.77	4396697.93	44°25'45,91204"	33°42'46,51905"
48	4913101.94	4396604.44	44°25'44,40768"	33°42'42,26116"
49	4913084.97	4396603.59	44°25'43,85843"	33°42'42,21139"
50	4913072.40	4396616.42	44°25'43,44514"	33°42'42,78291"
51	4913074.32	4396643.03	44°25'43,49456"	33°42'43,98699"
52	4913053.27	4396702.04	44°25'42,78444"	33°42'46,64019"
53	4913035.56	4396756.52	44°25'42,18466"	33°42'49,09086"
54	4913029.62	4396791.39	44°25'41,97551"	33°42'50,66303"
55	4913007.09	4396852.55	44°25'41,21638"	33°42'53,41238"
56	4912939.69	4396992.22	44°25'38,96611"	33°42'59,68024"
57	4912930.62	4397018.73	44°25'38,65958"	33°43'00,87239"
58	4912925.06	4397030.62	44°25'38,47376"	33°43'01,40608"
59	4912895.64	4397117.86	44°25'37,47882"	33°43'05,32952"
60	4912873.27	4397190.95	44°25'36,71902"	33°43'08,61809"
61	4912867.35	4397334.73	44°25'36,45786"	33°43'15,11287"
62	4912882.06	4397413.37	44°25'36,89631"	33°43'18,67726"
63	4912923.67	4397546.96	44°25'38,17942"	33°43'24,74355"
64	4912939.44	4397667.70	44°25'38,63171"	33°43'30,21162"
65	4912930.68	4397795.71	44°25'38,28589"	33°43'35,99169"
66	4912906.81	4397922.91	44°25'37,45096"	33°43'41,72489"
67	4912907.18	4398083.99	44°25'37,38460"	33°43'49,00585"
68	4912908.66	4398132.87	44°25'37,40873"	33°43'51,21620"
69	4912934.19	4398272.35	44°25'38,16766"	33°43'57,53797"

номер точки	Координаты, СК 63		Координаты, WGS-84	
	x	y	x	y
70	4912958.78	4398324.43	44°25'38,93871"	33°43'59,90870"
71	4913049.75	4398625.24	44°25'41,73817"	33°44'13,56732"
Общая площадь: 54,875 га				

Приложение № 2

УТВЕРЖДЕНО

Указом Губернатора
города Севастополя

от 07.12.2017 № 68-УГ

ПОЛОЖЕНИЕ
об охранной зоне памятника природы
регионального значения «Заповедное урочище «Скалы Ласпи»

1. Общие положения

1.1. Настоящее Положение разработано в соответствии с федеральными законами от 14.03.1995 № 33-ФЗ «Об особо охраняемых природных территориях», от 10.01.2002 № 7-ФЗ «Об охране окружающей среды», постановлением Правительства Российской Федерации от 19.02.2015 № 138 «Об утверждении Правил создания охранных зон отдельных категорий особо охраняемых природных территорий, установления их границ, определения режима охраны и использования земельных участков и водных объектов в границах таких зон», Законом города Севастополя от 15.12.2015 № 212-ЗС «Об особо охраняемых природных территориях в городе Севастополе», Паспортом памятника природы регионального значения «Заповедное урочище «Скалы Ласпи», утвержденным постановлением Правительства Севастополя от 29.04.2016 № 410-ПП, и определяет режим охраны и использования земельных участков и водных объектов в границах охранной зоны памятника природы регионального значения «Заповедное урочище «Скалы Ласпи» (далее – Памятник природы).

1.2. Охранная зона Памятника природы (далее – охранная зона) создана в целях предотвращения неблагоприятных антропогенных воздействий на природные комплексы Памятника природы.

1.3. Земельные участки, которые включены в границы охранной зоны, у собственников, землепользователей, землевладельцев и арендаторов не изымаются и используются ими с соблюдением режима, установленного настоящим Положением.

1.4. Охранная зона Памятника природы учитывается при разработке планов и программ социально-экономического развития города Севастополя и внутригородских муниципальных образований города Севастополя, документов территориального планирования, градостроительной документации по планировке (развитию) территорий, документации градостроительного зонирования, иных видов градостроительной

и землеустроительной документации, схем комплексного использования и охраны водных объектов, лесного плана, лесохозяйственного регламента, проекта освоения лесов и проектной документации лесных участков, документов территориального охотустройства и внутрихозяйственного охотустройства.

1.5. Границы охранной зоны Памятника природы обозначаются на местности специальными предупредительными аншлагами и информационными знаками.

2. Местонахождение и описание границ охранной зоны

2.1. Координаты характерных точек границ охранной зоны Памятника природы определены в приложении № 1 к настоящему Положению.

2.2. Границы охранной зоны отображены на схеме границ охранной зоны памятника природы регионального значения «Заповедное урочище «Скалы Ласпи» в приложении № 2 к настоящему Положению.

2.3. Площадь охранной зоны – 54,875 га.

3. Режим охраны и использования земельных участков и водных объектов в границах охранной зоны

3.1. Режим охраны и использования земельных участков и водных объектов в границах охранной зоны (далее – режим охранной зоны), установленный настоящим Положением, распространяется на все земельные участки и водные объекты, расположенные в границах охранной зоны.

3.2. В границах охранной зоны хозяйственная деятельность осуществляется в соответствии с требованиями Водного кодекса Российской Федерации, федеральных законов от 14.03.1995 № 33-ФЗ «Об особо охраняемых природных территориях», от 24.04.1995 № 52-ФЗ «О животном мире», от 10.01.2002 № 7-ФЗ «Об охране окружающей среды», Законом города Севастополя от 15.12.2015 № 212-ЗС «Об особо охраняемых природных территориях в городе Севастополе», а также требованиями по предотвращению гибели объектов животного мира при осуществлении производственных процессов, а также при эксплуатации транспортных магистралей, трубопроводов, линий связи и электропередачи, утвержденными постановлением Правительства Российской Федерации от 13.08.1996 № 997, требованиями настоящего Положения.

3.3. В границах охранной зоны запрещается всякая деятельность, влекущая за собой нарушение сохранности Памятника природы, в том числе:

1) размещение, проектирование, строительство и эксплуатация объектов, внедрение новых технологий, оказывающих вредное воздействие на экологические системы Памятника природы;

2) формирование и/или предоставление земельных участков под застройку и для ведения садоводства, огородничества и дачного хозяйства;

3) принятие в эксплуатацию зданий, сооружений без обеспечения централизованного водоотведения и канализации;

4) видоизменение ландшафтов;

5) уничтожение травяного и почвенного покрова;

6) разведка и добыча полезных ископаемых, разработка месторождений полезных ископаемых;

7) рубка древесных насаждений, кустарников и подростов (за исключением древесных насаждений, кустарников и подростов, произрастающих на земельных участках, находящихся в собственности граждан или предоставленных им для индивидуального жилищного строительства, ведения личного подсобного хозяйства, предоставленных садоводческим, огородническим или дачным некоммерческим объединениям граждан) без документов, обосновывающих ее необходимость и допустимость для выполнения целей создания Памятника природы, и без согласования с исполнительным органом государственной власти города Севастополя, осуществляющим функции по реализации государственных полномочий города Севастополя в области организации, охраны и функционирования особо охраняемых природных территорий регионального значения (далее – уполномоченный орган);

8) выжигание растительности;

9) размещение отходов;

10) загрязнение охранной зоны вредными веществами, отходами и (или) иное негативное воздействие на охранную зону;

11) сброс в водные объекты и на рельеф местности загрязняющих веществ и сточных вод;

12) хранение и/или применение пестицидов и агрохимикатов;

13) проведение археологических раскопок без согласования с уполномоченным органом;

14) деятельность, способная изменить гидрологический режим экологических систем Памятника природы;

15) интродукция объектов животного и растительного мира;

16) мойка транспортных средств;

17) нанесение надписей и знаков на валунах, обнажениях горных пород;

18) уничтожение и/или повреждение специальных предупредительных аншлагов и информационных знаков.

3.4. В границах охранной зоны разрешается:

1) деятельность, направленная на сохранение Памятника природы;

2) проведение научных исследований, эколого-просветительская деятельность;

3) установка специальных предупредительных аншлагов и информационных знаков;

4) установка, реконструкция и обслуживание памятных знаков и объектов монументального искусства при условии обеспечения устойчивого функционирования Памятника природы;

- 5) туристская и рекреационная деятельность;
- 6) проведение наземных и авиационных работ по тушению лесных и степных пожаров;
- 7) рекультивация нарушенных земель;
- 8) восстановление растительных сообществ.

3.5. В границах охранной зоны хозяйственная деятельность осуществляется с соблюдением положений об охранной зоне и требований по предотвращению гибели объектов животного мира при осуществлении производственных процессов, а также при эксплуатации транспортных магистралей, трубопроводов, линий связи и электропередачи, утвержденных в соответствии со статьей 28 Федерального закона «О животном мире».

3.6. Функции по обеспечению установленного режима охранной зоны выполняет уполномоченный орган, а также государственное учреждение, подведомственное уполномоченному органу, осуществляющее управление Памятником природы.

3.7. Собственники, владельцы и пользователи земельных участков, расположенных в границах охранной зоны, а также все иные физические и юридические лица обязаны соблюдать установленный режим охранной зоны и несут за его нарушение административную, уголовную и иную установленную законодательством Российской Федерации ответственность.

Приложение № 1
к Положению об охранной
зоне памятника природы
регионального значения
«Заповедное урочище «Скалы
Ласпи»

ГРАНИЦЫ
охранной зоны памятника природы регионального значения
«Заповедное урочище «Скалы Ласпи»

Координаты характерных точек границ охранной зоны
памятника природы регионального значения «Заповедное урочище
«Скалы Ласпи»

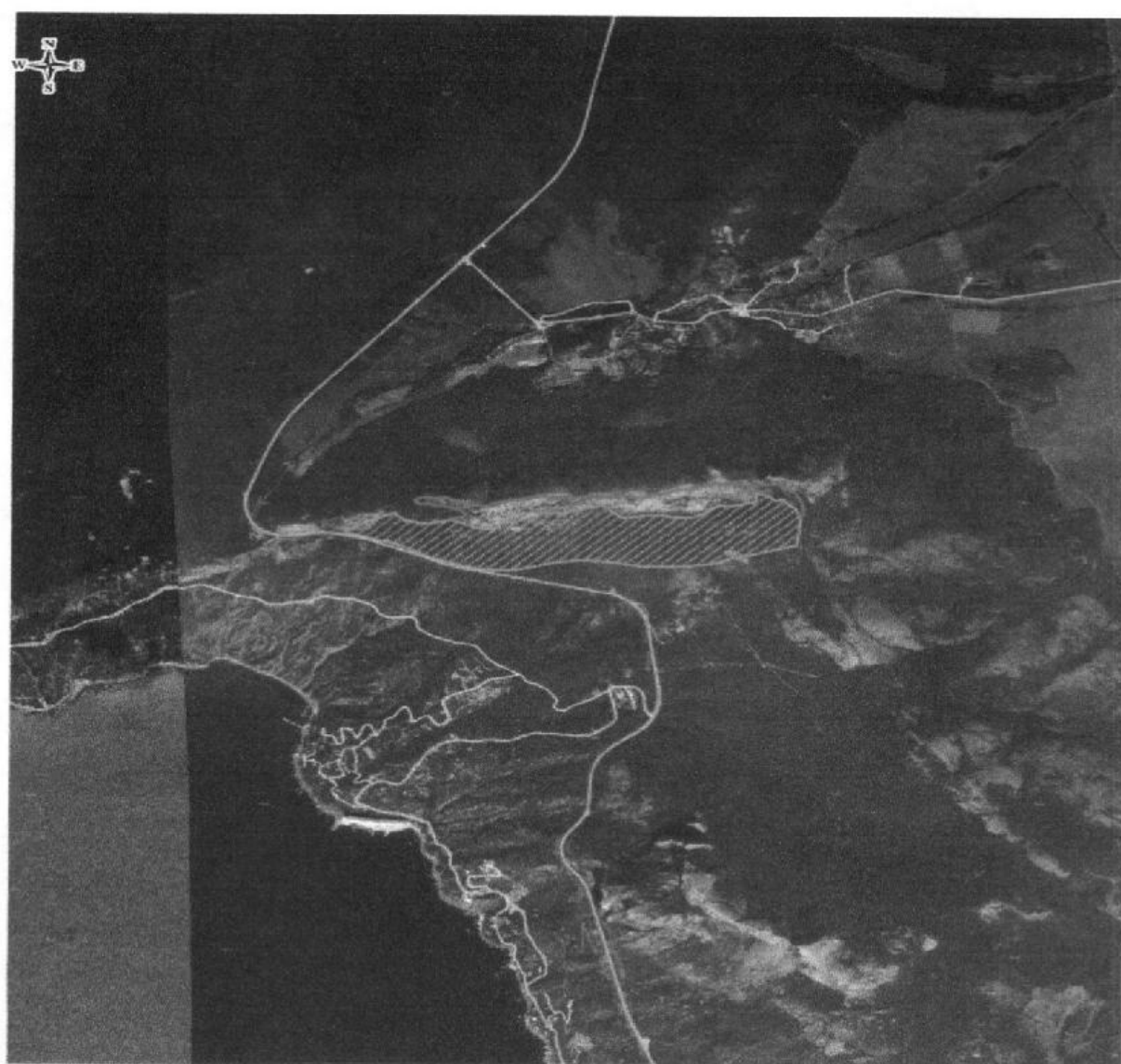
номер точки	Координаты, СК 63		Координаты, WGS-84	
	х	у	х	у
1	4913217.41	4398637.98	44°25'47,16237"	33°44'14,25773"
2	4913235.73	4398625.65	44°25'47,76179"	33°44'13,71291"
3	4913259.08	4398618.60	44°25'48,52154"	33°44'13,41019"
4	4913274.04	4398610.96	44°25'49,00982"	33°44'13,07507"
5	4913290.58	4398593.80	44°25'49,55395"	33°44'12,31071"
6	4913316.99	4398566.29	44°25'50,42282"	33°44'11,08524"
7	4913327.46	4398558.88	44°25'50,76556"	33°44'10,75744"
8	4913332.85	4398548.75	44°25'50,94510"	33°44'10,30322"
9	4913320.16	4398535.54	44°25'50,54053"	33°44'09,69744"
10	4913325.88	4398515.15	44°25'50,73578"	33°44'08,77967"
11	4913341.63	4398502.75	44°25'51,25198"	33°44'08,22991"
12	4913352.40	4398482.49	44°25'51,61072"	33°44'07,32147"
13	4913363.46	4398449.40	44°25'51,98512"	33°44'05,83326"
14	4913363.93	4398428.86	44°25'52,01038"	33°44'04,90513"
15	4913332.85	4398435.68	44°25'51,00038"	33°44'05,19221"
16	4913317.39	4398435.24	44°25'50,49985"	33°44'05,16178"
17	4913304.80	4398422.04	44°25'50,09851"	33°44'04,55653"
18	4913303.11	4398383.44	44°25'50,06263"	33°44'02,81058"
19	4913293.33	4398360.04	44°25'49,75728"	33°44'01,74619"
20	4913283.97	4398318.66	44°25'49,47432"	33°43'59,86936"
21	4913287.60	4398272.51	44°25'49,61441"	33°43'57,78577"
22	4913280.22	4398256.88	44°25'49,38300"	33°43'57,07424"
23	4913252.71	4398220.12	44°25'48,50988"	33°43'55,39390"
24	4913230.06	4398196.34	44°25'47,78785"	33°43'54,30360"
25	4913205.47	4398144.26	44°25'47,01677"	33°43'51,93279"
26	4913208.52	4398123.79	44°25'47,12552"	33°43'51,00959"
27	4913207.04	4398074.91	44°25'47,10139"	33°43'48,79914"
28	4913218.29	4398034.12	44°25'47,48563"	33°43'46,96301"
29	4913215.30	4397938.96	44°25'47,43506"	33°43'42,65961"

номер точки	Координаты, СК 63		Координаты, WGS-84	
	х	у	х	у
30	4913201.48	4397866.62	44°25'47,02259"	33°43'39,38036"
31	4913202.18	4397835.79	44°25'47,06024"	33°43'37,98728"
32	4913278.93	4397748.05	44°25'49,58874"	33°43'34,07327"
33	4913225.96	4397584.64	44°25'47,95227"	33°43'26,65100"
34	4913213.38	4397345.31	44°25'47,66059"	33°43'15,82439"
35	4913128.53	4397276.05	44°25'44,94577"	33°43'12,63654"
36	4913125.06	4397255.37	44°25'44,84336"	33°43'11,69945"
37	4913125.94	4397180.92	44°25'44,90779"	33°43'08,33482"
38	4913164.78	4397102.37	44°25'46,20369"	33°43'04,81039"
39	4913170.72	4397067.69	44°25'46,41279"	33°43'03,24680"
40	4913149.19	4396981.11	44°25'45,75714"	33°42'59,31879"
41	4913146.79	4396943.57	44°25'45,69747"	33°42'57,62032"
42	4913167.56	4396865.30	44°25'46,40785"	33°42'54,09635"
43	4913191.52	4396834.15	44°25'47,19889"	33°42'52,70439"
44	4913210.69	4396818.98	44°25'47,82709"	33°42'52,03154"
45	4913185.93	4396767.06	44°25'47,05006"	33°42'49,66807"
46	4913162.77	4396723.93	44°25'46,32062"	33°42'47,70300"
47	4913149.77	4396697.93	44°25'45,91204"	33°42'46,51905"
48	4913101.94	4396604.44	44°25'44,40768"	33°42'42,26116"
49	4913084.97	4396603.59	44°25'43,85843"	33°42'42,21139"
50	4913072.40	4396616.42	44°25'43,44514"	33°42'42,78291"
51	4913074.32	4396643.03	44°25'43,49456"	33°42'43,98699"
52	4913053.27	4396702.04	44°25'42,78444"	33°42'46,64019"
53	4913035.56	4396756.52	44°25'42,18466"	33°42'49,09086"
54	4913029.62	4396791.39	44°25'41,97551"	33°42'50,66303"
55	4913007.09	4396852.55	44°25'41,21638"	33°42'53,41238"
56	4912939.69	4396992.22	44°25'38,96611"	33°42'59,68024"
57	4912930.62	4397018.73	44°25'38,65958"	33°43'00,87239"
58	4912925.06	4397030.62	44°25'38,47376"	33°43'01,40608"
59	4912895.64	4397117.86	44°25'37,47882"	33°43'05,32952"
60	4912873.27	4397190.95	44°25'36,71902"	33°43'08,61809"
61	4912867.35	4397334.73	44°25'36,45786"	33°43'15,11287"
62	4912882.06	4397413.37	44°25'36,89631"	33°43'18,67726"
63	4912923.67	4397546.96	44°25'38,17942"	33°43'24,74355"
64	4912939.44	4397667.70	44°25'38,63171"	33°43'30,21162"
65	4912930.68	4397795.71	44°25'38,28589"	33°43'35,99169"
66	4912906.81	4397922.91	44°25'37,45096"	33°43'41,72489"
67	4912907.18	4398083.99	44°25'37,38460"	33°43'49,00585"
68	4912908.66	4398132.87	44°25'37,40873"	33°43'51,21620"
69	4912934.19	4398272.35	44°25'38,16766"	33°43'57,53797"
70	4912958.78	4398324.43	44°25'38,93871"	33°43'59,90870"
71	4913049.75	4398625.24	44°25'41,73817"	33°44'13,56732"

Общая площадь: 54,875 га

Приложение № 2
к Положению об охранной
зоне памятника природы
регионального значения
«Заповедное урочище
«Скалы Ласпи»

СХЕМА
границ охранной зоны памятника природы регионального значения
«Заповедное урочище «Скалы Ласпи»



УСЛОВНЫЕ ОБОЗНАЧЕНИЯ:

- Памятник природы регионального значения
«Заповедное урочище «Скалы Ласпи»
- охранная зона Памятника природы регионального значения
«Заповедное урочище «Скалы Ласпи»

Масштаб 1:25000