



## ПРАВИТЕЛЬСТВО СЕВАСТОПОЛЯ

### ПОСТАНОВЛЕНИЕ

«14» 06.2018

№ 373-ПП

О внесении изменений в постановление Правительства Севастополя от 07.09.2017 № 667-ПП «О создании государственного природного ландшафтного заказника регионального значения «Караньский»

В соответствии с Федеральным законом от 14.03.1995 № 33-ФЗ «Об особо охраняемых природных территориях», Уставом города Севастополя, законами города Севастополя от 30.04.2014 № 5-ЗС «О Правительстве Севастополя», от 29.09.2015 № 185-ЗС «О правовых актах города Севастополя», от 15.12.2015 № 212-ЗС «Об особо охраняемых природных территориях в городе Севастополе» в целях строительства кольцевого газопровода высокого давления от ГРС-1 через Балаклаву, Фиолент к бухте Казачья в рамках реализации федеральной целевой программы «Социально-экономическое развитие Республики Крым и г. Севастополя до 2020 года», утвержденной постановлением Правительства Российской Федерации от 11.08.2014 № 790, Правительство Севастополя **постановляет:**

1. Внести изменения в границы государственного природного ландшафтного заказника регионального значения «Караньский», утвержденные постановлением Правительства Севастополя от 07.09.2017 № 667-ПП, изложив их в новой редакции согласно приложению № 1 к настоящему постановлению.

2. Внести изменения в Положение о государственном природном ландшафтном заказнике регионального значения «Караньский», утвержденное постановлением Правительства Севастополя от 07.09.2017 № 667-ПП, согласно приложению № 2 к настоящему постановлению.

3. Настоящее постановление вступает в силу по истечении десяти дней после дня его официального опубликования.

Губернатор города Севастополя

 Д.В.Овсянников

004095

Приложение № 1  
к постановлению  
Правительства Севастополя  
от 14.06.2018 № 373-ПП

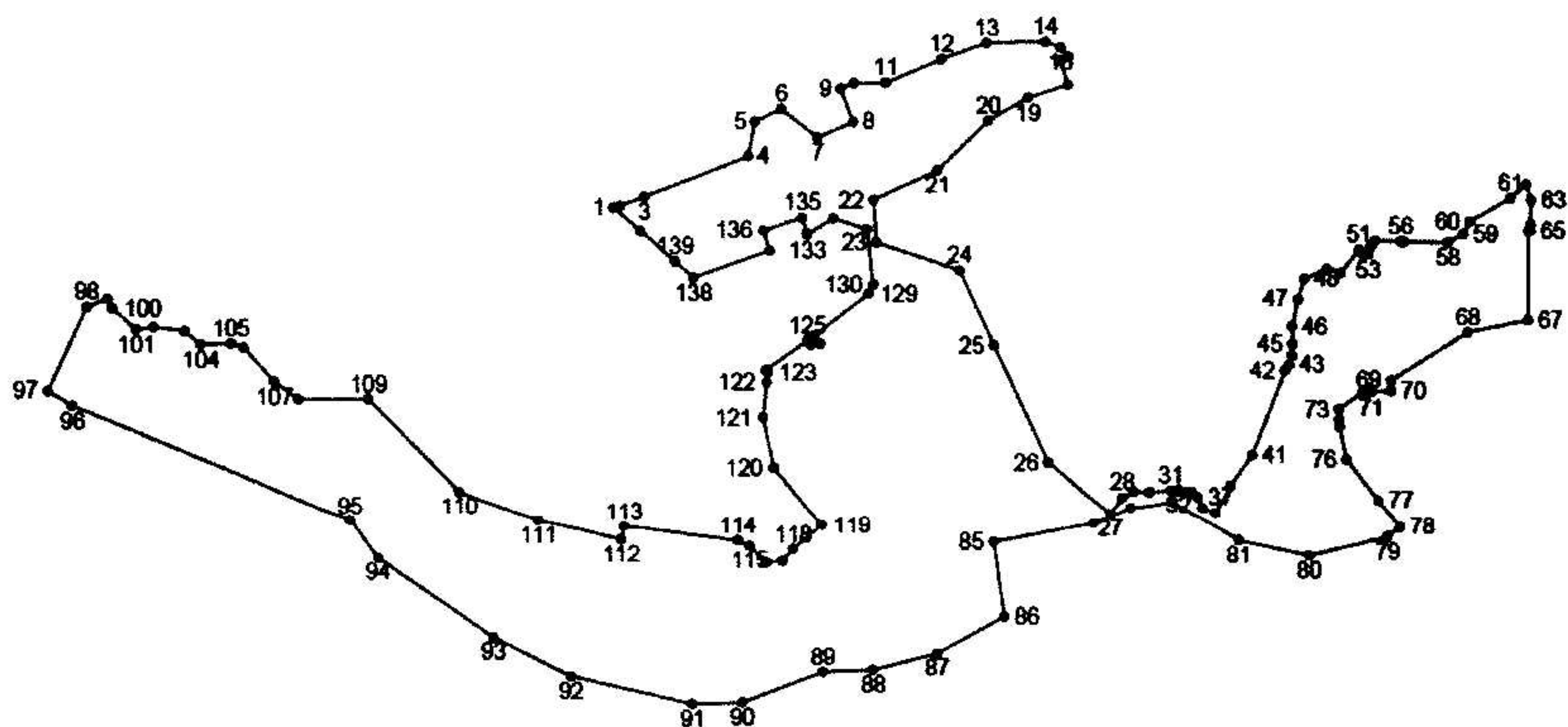
Приложение № 1

УТВЕРЖДЕНЫ  
постановлением  
Правительства Севастополя  
от 07.09.2017 № 667-ПП  
(в редакции постановления  
Правительства Севастополя  
от 14.06.2018 № 373-ПП)

**ГРАНИЦЫ**  
**государственного природного ландшафтного заказника**  
**регионального значения «Караньский»**

**Каталог координат**  
**границ государственного природного ландшафтного заказника**  
**регионального значения «Караньский» (контур 1)**

**Система координат СК-63**



**Каталог координат  
границ государственного природного ландшафтного заказника  
регионального значения «Караньский» (контур 1)**

**Система координат СК-63**

Каталог координат поворотных точек, длин, углов				
Номер точки	Координаты		Длина линии (м)	Дирекционный угол
	X (м)	Y (м)		
1	4921135,1	4383674,9	28,6	75,34
2	4921141,9	4383702,6	101,0	69,80
3	4921176,7	4383797,4	440,1	68,75
4	4921336,3	4384207,6	137,0	11,13
5	4921470,6	4384234,0	115,2	63,78
6	4921521,5	4384337,4	182,4	128,04
7	4921409,2	4384481,0	153,2	67,25
8	4921468,4	4384622,3	141,4	339,23
9	4921600,6	4384572,1	56,4	67,39
10	4921622,3	4384624,2	125,8	89,82
11	4921622,7	4384750,0	238,2	67,26
12	4921714,8	4384969,7	187,4	70,01
13	4921778,8	4385145,8	231,7	89,19
14	4921782,1	4385377,4	62,3	109,84
15	4921760,9	4385436,0	46,5	140,35
16	4921725,1	4385455,7	33,0	240,72
17	4921708,9	4385436,9	58,9	163,59
18	4921614,1	4385464,9	164,0	252,06
19	4921563,6	4385308,9	178,7	240,01
20	4921474,2	4385154,1	278,5	225,78
21	4921280,0	4384954,5	277,0	245,34
22	4921164,4	4384702,7	166,8	176,01
23	4920998,0	4384714,3	345,4	109,36
24	4920889,2	4385042,1	319,6	155,10
25	4920599,3	4385176,6	504,7	154,80
26	4920142,6	4385391,5	315,1	130,03
27	4919940,0	4385632,6	80,3	34,47
28	4920005,1	4385676,2	50,2	60,92
29	4920030,5	4385722,1	62,6	92,41
30	4920027,9	4385784,6	83,7	85,70
31	4920034,2	4385868,1	28,8	88,07
32	4920035,1	4385896,9		

Каталог координат поворотных точек, длин, углов				
Номер точки	Координаты		Длина линии (м)	Дирекционный угол
	X (м)	Y (м)		
32	4920035,1	4385896,9	10,3	106,51
33	4920032,2	4385906,8	13,2	114,67
34	4920026,7	4385918,8	24,2	90,12
35	4920026,6	4385943,0	7,7	86,42
36	4920027,1	4385950,7	31,1	130,18
37	4920007,1	4385974,4	46,5	157,14
38	4919954,2	4385992,5	54,6	113,32
39	4919942,6	4386042,6	124,2	28,26
40	4920052,1	4386101,4	145,6	35,41
41	4920170,7	4386185,8	354,2	21,38
42	4920500,6	4386314,9	36,7	38,12
43	4920521,6	4386331,4	37,7	16,66
44	4920557,7	4386342,2	45,1	1,97
45	4920602,6	4386343,8	68,7	359,47
46	4920671,4	4386343,1	106,7	11,99
47	4920775,8	4386365,3	63,6	16,49
48	4920655,9	4386389,0	97,3	67,29
49	4920693,5	4386478,8	54,7	106,94
50	4920877,6	4386631,1	115,0	38,84
51	4920967,2	4386603,2	22,0	133,12
52	4920952,1	4386619,3	20,4	95,08
53	4920950,3	4386639,6	29,6	20,12
54	4920978,2	4386649,8	29,4	36,15
55	4921001,9	4386667,2	101,1	90,81
56	4921000,5	4386768,3	13,0	97,11
57	4920998,9	4386781,2	173,3	91,29
58	4920995,0	4386954,4	69,6	61,17
59	4921028,6	4387015,4	54,5	27,89
60	4921076,8	4387040,9	185,2	60,02
61	4921169,3	4387201,3	82,0	49,40
62	4921222,6	4387263,6	62,6	161,70
63	4921163,2	4387283,3		

**Каталог координат  
границ государственного природного ландшафтного заказника  
регионального значения «Караньский» (контур 1)**

**Система координат СК-63**

Каталог координат поворотных точек, длин, углов				
Номер точки	Координаты		Длина линии (м)	Дирекционный угол
	X (м)	Y (м)		
63	4921163,2	4387283,3	97,6	180,71
64	4921065,6	4387282,0	24,1	180,14
65	4921041,5	4387282,0	6,8	262,33
66	4921040,3	4387273,3	346,0	180,00
67	4920694,4	4387273,3	243,8	258,98
68	4920647,7	4387033,9	355,2	238,31
69	4920461,2	4386731,7	40,7	180,00
70	4920420,5	4386731,7	79,0	266,22
71	4920415,3	4386652,9	33,0	269,65
72	4920415,1	4386619,9	114,0	235,04
73	4920349,8	4386526,5	42,5	177,96
74	4920307,3	4386528,0	26,0	177,97
75	4920281,3	4386528,9	131,4	167,57
76	4920153,0	4386557,2	202,7	141,57
77	4919994,2	4386683,2	138,9	142,84
78	4919883,5	4386757,1	62,7	231,29
79	4919844,2	4386718,1	317,8	256,44
80	4919769,7	4386409,2	283,6	282,63
81	4919831,7	4386132,5	300,7	301,09
82	4919967,0	4385875,0	165,2	262,11
83	4919964,3	4385711,4	159,3	245,72
84	4919898,6	4385566,2	395,8	259,34
85	4919825,6	4385177,2	300,3	172,29
86	4919528,0	4385217,4	300,7	241,15
87	4919362,9	4384954,0	260,3	255,65
88	4919318,4	4384701,8	196,1	268,16
89	4919312,0	4384503,9	340,1	245,15
90	4919191,0	4384186,0	197,4	268,48
91	4919185,7	4383988,7	491,4	282,69
92	4919295,3	4383509,7	342,4	296,82
93	4919449,8	4383204,1	552,5	304,92
94	4919766,1	4382751,1		

Каталог координат поворотных точек, длин, углов				
Номер точки	Координаты		Длина линии (м)	Дирекционный угол
	X (м)	Y (м)		
94	4919766,1	4382751,1	190,7	323,93
95	4919920,3	4382638,8	1174,5	292,65
96	4920372,6	4381554,8	110,4	301,46
97	4920430,2	4381460,7	358,6	24,89
98	4920755,5	4381611,6	67,8	69,03
99	4920786,9	4381693,5	40,8	153,89
100	4920750,3	4381711,5	124,2	131,40
101	4920668,1	4381804,7	67,3	82,18
102	4920677,3	4381871,3	123,2	97,56
103	4920661,1	4381993,4	61,4	129,70
104	4920605,1	4382056,1	118,6	87,92
105	4920613,4	4382174,6	52,0	109,27
106	4920596,2	4382223,7	178,4	138,00
107	4920463,6	4382343,1	117,3	126,25
108	4920394,3	4382437,7	271,9	90,00
109	4920394,3	4382709,6	508,8	135,27
110	4920032,8	4383067,7	332,6	110,38
111	4919917,0	4383379,5	336,6	103,79
112	4919836,7	4383706,4	55,3	12,25
113	4919890,8	4383718,1	453,2	97,36
114	4919832,7	4384167,6	51,4	114,69
115	4919811,2	4384214,3	93,4	135,54
116	4919744,6	4384279,7	63,9	85,60
117	4919749,5	4384343,4	64,8	40,93
118	4919796,4	4384385,8	149,5	49,88
119	4919894,8	4384500,2	298,9	320,29
120	4920124,7	4384309,2	199,3	347,91
121	4920319,6	4384267,5	137,7	6,76
122	4920456,6	4384281,3	39,3	6,34
123	4920495,6	4384285,7	10,9	320,87
124	4920504,1	4384278,8	198,8	55,02
125	4920616,0	4384441,6		

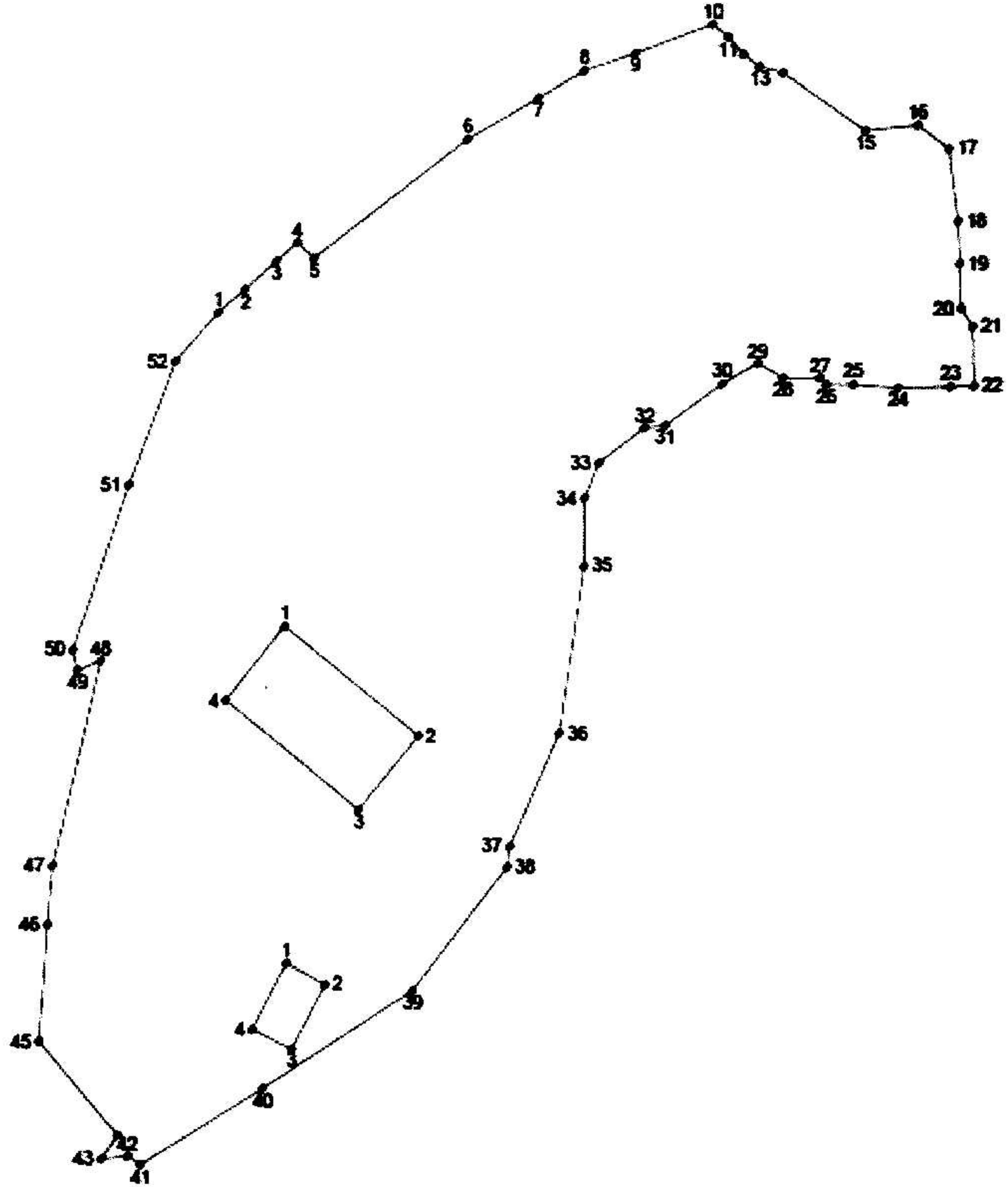
**Каталог координат  
границ государственного природного ландшафтного заказника  
регионального значения «Караньский» (контур 1)**

**Система координат СК-63**

Каталог координат поворотных точек, длин, углов				
Номер точки	Координаты		Длина линии (м)	Дирекционный угол
	X (м)	Y (м)		
125	4920618,0	4384441,6	19,7	138,98
126	4920603,2	4384454,5	39,1	87,14
127	4920605,1	4384493,6	39,8	323,48
128	4920637,2	4384469,9	268,4	52,84
129	4920799,3	4384683,8	40,0	27,60
130	4920834,8	4384702,3	215,0	353,04
131	4921048,1	4384676,3	140,0	288,64
132	4921092,9	4384543,7	120,2	238,15
133	4921029,4	4384441,6	5,6	341,21
134	4921034,7	4384439,8	63,4	341,59
135	4921094,9	4384419,8	160,1	251,48
136	4921044,1	4384268,0	81,1	161,62
137	4920967,1	4384293,5	319,3	250,98
138	4920863,0	4383991,6	96,0	311,18
139	4920926,2	4383919,4	181,0	310,47
140	4921043,7	4383781,7	140,6	310,55
1	4921135,1	4383674,9		
Общий периметр: 22097,0 м				
Общая площадь: 4209563,1 кв.м				

**Каталог координат  
границ государственного природного ландшафтного заказника  
регионального значения «Караньский» (контур 2)**

**Система координат СК-63**



**Каталог координат  
границ государственного природного ландшафтного заказника  
регионального значения «Караньский» (контур 2)**

**Система координат СК-63**

Каталог координат поворотных точек, длин, углов				
Номер точки	Координаты		Длина линии (м)	Дирекционный угол
	X (м)	Y (м)		
Внешняя граница (начало)				
1	4923274,1	4383094,0	45,6	49,47
2	4923303,7	4383128,7	53,1	48,87
3	4923338,6	4383166,7	36,5	48,15
4	4923362,9	4383195,8	29,7	133,98
5	4923342,3	4383217,2	250,1	52,55
6	4923494,5	4383415,8	105,2	60,03
7	4923547,0	4383507,0	68,5	59,74
8	4923581,5	4383566,1	69,6	71,42
9	4923603,7	4383632,1	105,3	69,80
10	4923640,1	4383730,9	25,2	128,87
11	4923624,2	4383750,5	29,1	138,47
12	4923602,4	4383769,8	25,8	127,35
13	4923586,6	4383790,3	30,7	104,34
14	4923579,2	4383820,0	128,8	124,88
15	4923505,5	4383925,7	68,2	83,92
16	4923512,8	4383993,5	50,1	127,44
17	4923482,3	4384033,2	93,7	172,64
18	4923389,4	4384045,2	53,6	177,60
19	4923335,8	4384047,5	56,6	178,15
20	4923279,2	4384049,3	27,7	148,57
21	4923255,6	4384063,7	75,3	178,68
22	4923180,3	4384065,5	30,7	268,47
23	4923179,5	4384034,8	67,2	268,57
24	4923177,8	4383967,6	57,2	274,53
25	4923182,4	4383910,5	34,6	270,00
26	4923182,4	4383875,9	11,6	315,73
27	4923190,7	4383867,8	47,2	269,78
28	4923190,5	4383820,6	36,9	300,18
29	4923209,0	4383788,7	52,3	240,18
30	4923183,0	4383743,4	89,8	233,71
31	4923129,9	4383671,0		

Каталог координат поворотных точек, длин, углов				
Номер точки	Координаты		Длина линии (м)	Дирекционный угол
	X (м)	Y (м)		
Внешняя граница (окончание)				
31	4923129,9	4383671,0	27,0	264,03
32	4923127,1	4383644,1	73,8	232,40
33	4923082,0	4383585,7	48,5	202,25
34	4923037,2	4383567,3	86,8	180,13
35	4922950,4	4383567,1	214,7	188,56
36	4922738,1	4383535,2	157,1	203,92
37	4922594,5	4383471,5	26,5	187,22
38	4922568,2	4383468,1	198,8	217,66
39	4922411,2	4383346,1	229,6	237,51
40	4922287,9	4383152,4	164,0	238,50
41	4922191,8	4382995,6	19,7	302,60
42	4922202,4	4382979,0	33,5	263,98
43	4922198,9	4382945,7	36,6	33,99
44	4922229,3	4382956,2	156,0	319,85
45	4922348,6	4382865,6	147,7	4,41
46	4922495,8	4382877,0	75,2	4,95
47	4922570,8	4382883,5	267,4	13,21
48	4922831,1	4382944,6	32,4	246,95
49	4922818,4	4382914,7	26,9	347,66
50	4922644,7	4382909,0	221,8	18,57
51	4923055,0	4382975,6	168,7	20,82
52	4923212,7	4383039,6	82,0	41,58
1	4923274,1	4383094,0		
Периметр: 4370,7 м				
Площадь: 825245,5 кв.м				
Внутренняя граница 1				
1	4922874,3	4383180,1	222,5	128,79
2	4922734,9	4383353,5	121,5	219,67
3	4922641,3	4383275,9	221,0	309,08
4	4922780,6	4383104,4	120,4	38,96
1	4922874,3	4383180,1		
Периметр: 685,5 м				
Площадь: 26830,4 кв.м				

**Каталог координат  
границ государственного природного ландшафтного заказника  
регионального значения «Караньский» (контур 2)**

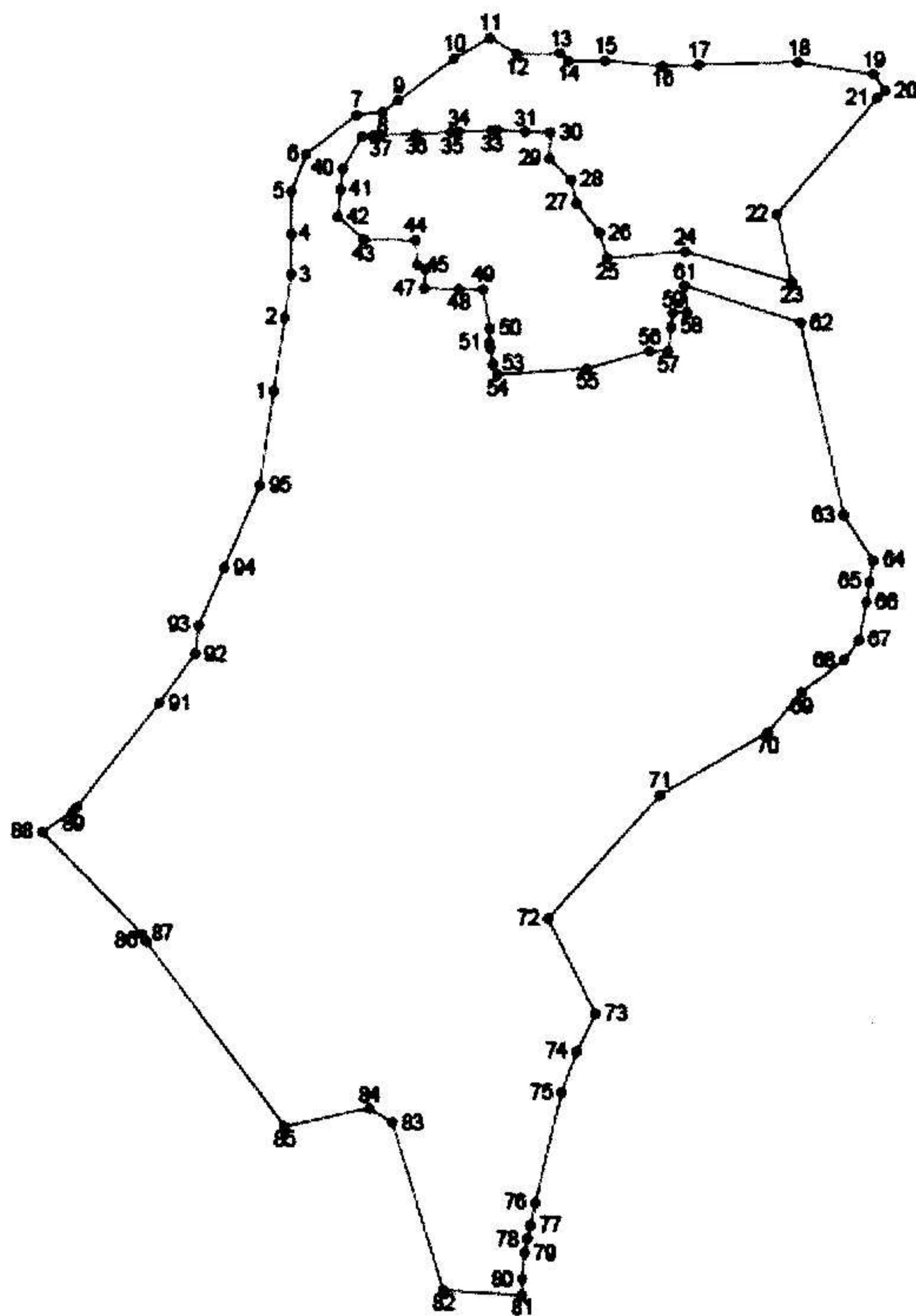
**Система координат СК-63**

Каталог координат поворотных точек, длин, углов				
Номер точки	Координаты		Длина линии (м)	Дирекционный угол
	X (м)	Y (м)		
Внутренняя граница 2				
1	4922446,0	4383182,6		
2	4922418,5	4383232,9	57,3	118,68
3	4922337,6	4383189,6	91,7	208,13
4	4922362,6	4383138,9	56,5	296,28
1	4922446,0	4383182,6	94,1	27,65
Периметр: 295,5 м				
Площадь: 5286,2 кв. м				
Общий периметр: 5355,9 м				
Общая площадь: 793129,0 кв. м				



Каталог координат  
границ государственного природного ландшафтного заказника  
регионального значения «Караньский» (контур 2)

Система координат СК-63



**Каталог координат  
границ государственного природного ландшафтного заказника  
регионального значения «Караньский» (контур 3)**

**Система координат СК-63**

Каталог координат поворотных точек, длин, углов				
Номер точки	Координаты		Длина линии (м)	Дирекционный угол
	X (м)	Y (м)		
1	4922829,5	4383564,0		
2	4922904,5	4383575,3	75,9	8,56
3	4922949,3	4383582,3	45,4	8,92
4	4922990,4	4383582,3	41,1	359,94
5	4923034,2	4383582,3	43,8	0,07
6	4923072,3	4383597,6	41,0	21,79
7	4923112,6	4383649,9	66,1	52,39
8	4923115,5	4383675,7	26,9	63,77
9	4923127,5	4383693,1	20,3	53,99
10	4923170,4	4383751,2	72,2	53,54
11	4923191,5	4383788,5	42,9	60,54
12	4923175,2	4383816,6	32,4	120,06
13	4923175,7	4383861,4	44,9	89,39
14	4923167,7	4383869,7	11,5	133,95
15	4923167,7	4383907,9	38,2	89,95
16	4923162,6	4383967,0	59,3	94,97
17	4923163,6	4384004,8	37,8	88,21
18	4923166,4	4384107,1	102,4	88,53
19	4923154,4	4384184,1	77,9	98,87
20	4923137,5	4384196,3	20,9	143,95
21	4923129,8	4384188,0	11,4	227,03
22	4923010,7	4384085,6	157,0	220,71
23	4922940,9	4384101,0	71,5	167,51
24	4922972,2	4383991,3	114,2	285,91
25	4922965,5	4383910,5	81,1	265,30
26	4922991,8	4383902,5	27,5	343,10
27	4923021,8	4383878,5	38,4	321,34
28	4923045,7	4383872,8	24,6	346,62
29	4923067,5	4383850,6	31,1	314,49
30	4923094,5	4383851,3	27,0	1,53
31	4923095,7	4383825,2	26,1	272,61
32	4923097,1	4383795,5	29,7	272,66

Каталог координат поворотных точек, длин, углов				
Номер точки	Координаты		Длина линии (м)	Дирекционный угол
	X (м)	Y (м)		
32	4923097,1	4383795,5		
33	4923096,9	4383790,6	4,9	267,43
34	4923095,3	4383756,0	34,6	267,33
35	4923094,9	4383748,5	7,5	267,33
36	4923093,2	4383711,5	37,0	267,35
37	4923091,5	4383674,5	37,0	267,34
38	4923091,1	4383667,0	7,5	267,40
39	4923090,6	4383655,7	11,4	267,33
40	4923057,2	4383635,4	39,1	211,21
41	4923035,9	4383633,2	21,3	186,02
42	4923008,6	4383630,3	27,5	186,07
43	4922984,8	4383657,7	36,3	130,95
44	4922984,2	4383711,4	53,8	90,55
45	4922958,5	4383713,2	25,8	176,15
46	4922954,3	4383721,7	9,6	116,69
47	4922934,5	4383720,7	19,7	183,08
48	4922933,8	4383756,6	35,9	91,24
49	4922933,2	4383781,9	25,4	91,17
50	4922893,2	4383788,8	40,6	170,28
51	4922878,5	4383788,6	14,8	180,62
52	4922873,4	4383789,4	5,1	171,51
53	4922856,3	4383791,9	17,2	171,62
54	4922846,0	4383797,1	11,6	153,48
55	4922851,9	4383889,9	93,0	86,34
56	4922870,2	4383954,5	67,2	74,17
57	4922869,9	4383974,0	19,5	90,65
58	4922894,7	4383977,0	25,0	6,91
59	4922908,9	4383978,6	14,3	6,73
60	4922909,7	4383993,6	14,9	87,12
61	4922937,2	4383990,7	27,7	354,17
62	4922898,8	4384110,4	125,7	107,81
63	4922702,6	4384153,8	201,0	167,51

**Каталог координат  
границ государственного природного ландшафтного заказника  
регионального значения «Караньский» (контур 3)**

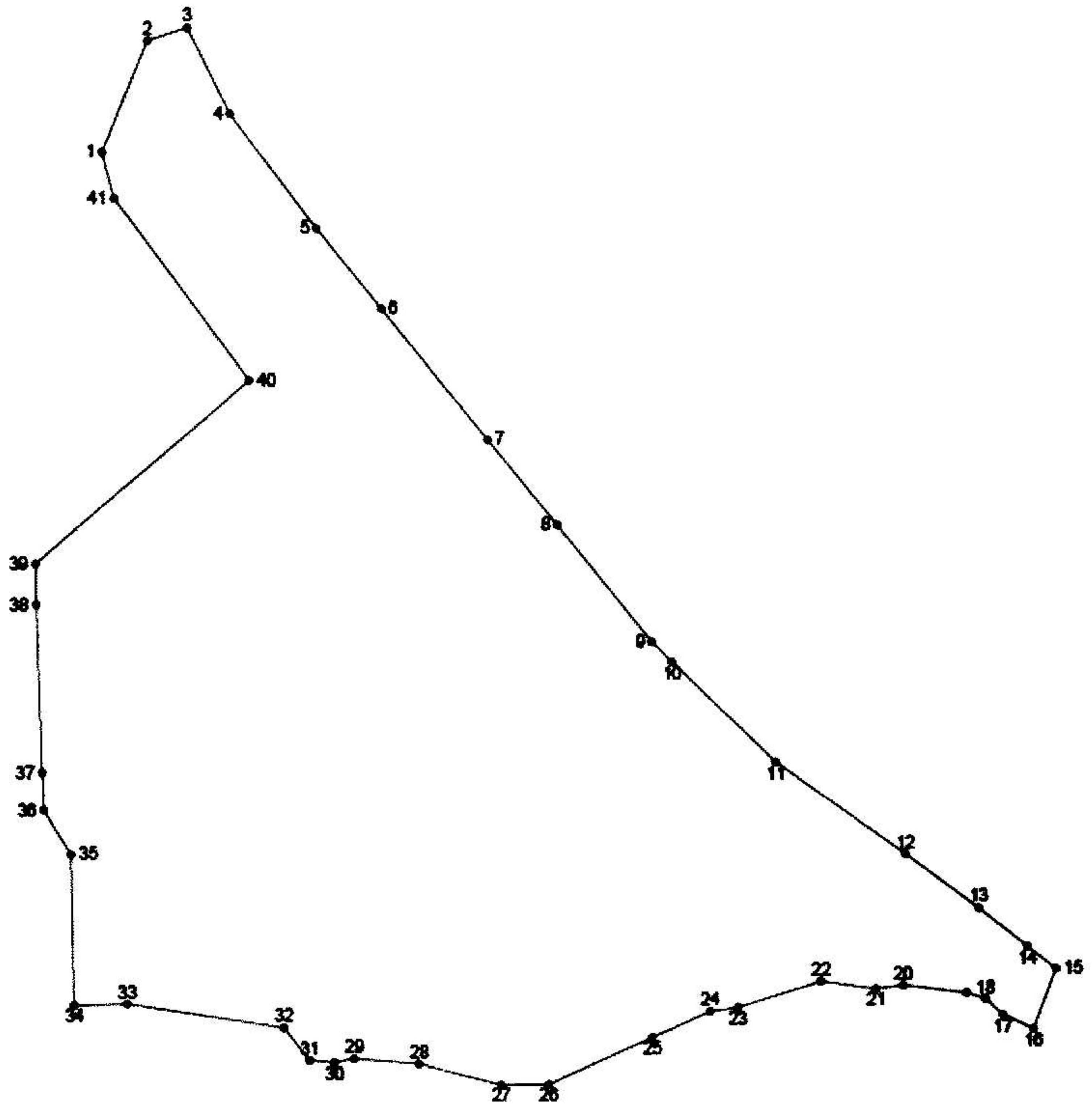
**Система координат СК-63**

Каталог координат поворотных точек, длин, углов				
Номер точки	Координаты		Длина линии (м)	Дирекционный угол
	X (м)	Y (м)		
63	4922702,6	4384153,8	55,4	146,29
64	4922656,4	4384184,6	22,4	189,95
65	4922634,4	4384180,7	20,7	189,39
66	4922614,0	4384177,4	39,8	190,64
67	4922574,6	4384170,0	24,8	217,70
68	4922555,3	4384154,9	55,3	231,92
69	4922521,1	4384111,3	54,2	219,91
70	4922479,6	4384076,6	126,6	239,61
71	4922414,9	4383965,4	171,4	222,53
72	4922288,6	4383649,6	109,8	153,20
73	4922190,6	4383696,1	43,6	207,18
74	4922151,8	4383679,2	44,9	200,34
75	4922109,7	4383663,6	116,5	193,52
76	4921996,4	4383636,3	23,5	192,67
77	4921973,4	4383631,2	13,8	193,47
78	4921960,0	4383627,9	14,6	190,61
79	4921945,6	4383625,3	26,6	185,72
80	4921919,2	4383622,6	16,5	179,76
81	4921902,7	4383622,7	82,2	273,42
82	4921907,6	4383742,7	179,9	342,84
83	4922079,5	4383687,6	27,4	301,26
84	4922093,7	4383664,2	90,6	258,23
85	4922075,2	4383675,5	239,3	323,07
86	4922266,5	4383431,7	7,9	332,39
87	4922273,5	4383428,0	147,4	315,54
88	4922378,7	4383324,8	36,3	56,02
89	4922400,1	4383356,5	5,9	42,86
90	4922404,4	4383360,5	137,2	36,42
91	4922511,9	4383445,8	62,3	36,04
92	4922562,2	4383482,5	29,2	7,58
93	4922591,2	4383486,3	64,5	24,07
94	4922650,1	4383512,6		

Каталог координат поворотных точек, длин, углов				
Номер точки	Координаты		Длина линии (м)	Дирекционный угол
	X (м)	Y (м)		
94	4922650,1	4383512,6		
95	4922733,6	4383549,7	91,4	23,94
1	4922629,5	4383564,0	96,9	8,50
Общий периметр: 4935,0 м				
Общая площадь: 551066,9 кв.м				

**Каталог координат  
границ государственного природного ландшафтного заказника  
регионального значения «Караньский» (контур 4)**

**Система координат СК-63**



**Каталог координат  
границ государственного природного ландшафтного заказника  
регионального значения «Караньский» (контур 4)**

**Система координат СК-63**

Каталог координат поворотных точек, длин, углов				
Номер точки	Координаты		Длина линии (м)	Дирекционный угол
	X (м)	Y (м)		
1	4923628,3	4384094,0	62,9	22,33
2	4923686,4	4384117,9	21,9	72,50
3	4923693,0	4384138,8	50,3	153,00
4	4923648,2	4384161,6	75,6	142,64
5	4923588,1	4384207,5	54,5	140,50
6	4923546,0	4384242,2	89,6	140,50
7	4923476,9	4384299,2	58,2	140,69
8	4923431,9	4384336,0	79,3	140,57
9	4923370,6	4384386,4	15,0	134,11
10	4923360,2	4384397,2	75,9	133,61
11	4923307,9	4384452,1	83,4	125,22
12	4923259,8	4384520,2	48,1	126,27
13	4923231,3	4384559,0	32,8	128,12
14	4923211,1	4384584,8	19,3	127,02
15	4923199,5	4384600,1	33,8	200,93
16	4923168,0	4384588,1	17,9	294,53
17	4923175,4	4384571,8	12,6	312,58
18	4923183,9	4384562,6	10,5	287,21
19	4923187,0	4384552,5	33,6	276,70
20	4923190,9	4384519,1	14,7	262,56
21	4923189,0	4384504,6	29,0	277,46
22	4923192,8	4384476,8	45,7	262,45
23	4923179,0	4384432,2	14,8	262,13
24	4923177,0	4384417,5	33,4	245,91
25	4923163,4	4384387,0	60,3	245,96
26	4923138,8	4384331,9	25,3	269,46
27	4923138,5	4384306,6	45,0	284,20
28	4923149,6	4384262,9	34,7	274,52
29	4923152,3	4384228,3	10,8	259,49
30	4923150,4	4384217,7	13,2	275,22
31	4923151,6	4384204,6	21,9	321,69
32	4923168,7	4384191,1		

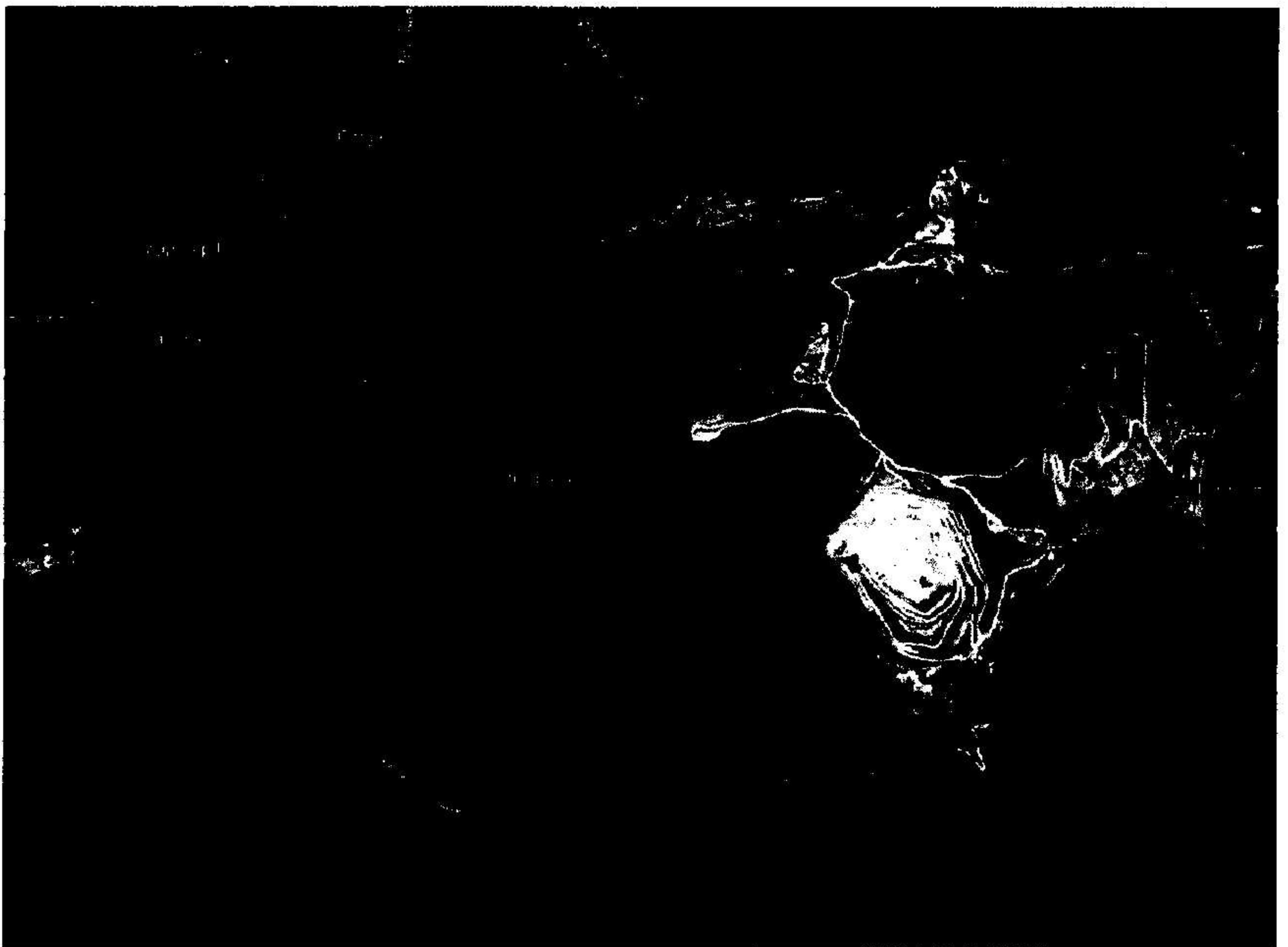
Каталог координат поворотных точек, длин, углов				
Номер точки	Координаты		Длина линии (м)	Дирекционный угол
	X (м)	Y (м)		
32	4923168,7	4384191,1	83,9	278,79
33	4923181,5	4384108,1	27,7	268,55
34	4923180,8	4384080,4	79,2	358,88
35	4923260,0	4384078,8	27,6	326,44
36	4923283,5	4384054,4	19,5	357,79
37	4923303,0	4384063,7	87,5	357,71
38	4923390,4	4384060,2	21,3	359,49
39	4923411,7	4384050,0	148,2	49,25
40	4923508,5	4384172,3	119,3	323,12
41	4923603,9	4384100,6	25,2	344,61
1	4923628,3	4384094,0		

Общий периметр: 1863,3 м  
Общая площадь: 133859,2 кв. м

Приложение № 2  
к постановлению  
Правительства Севастополя  
от 14.06.2018 № 373-П/17

**ИЗМЕНЕНИЯ,**  
вносимые в Положение о государственном природном  
ландшафтном заказнике регионального значения «Караньский»,  
утвержденное постановлением Правительства Севастополя  
от 07.09.2017 № 667-ПП

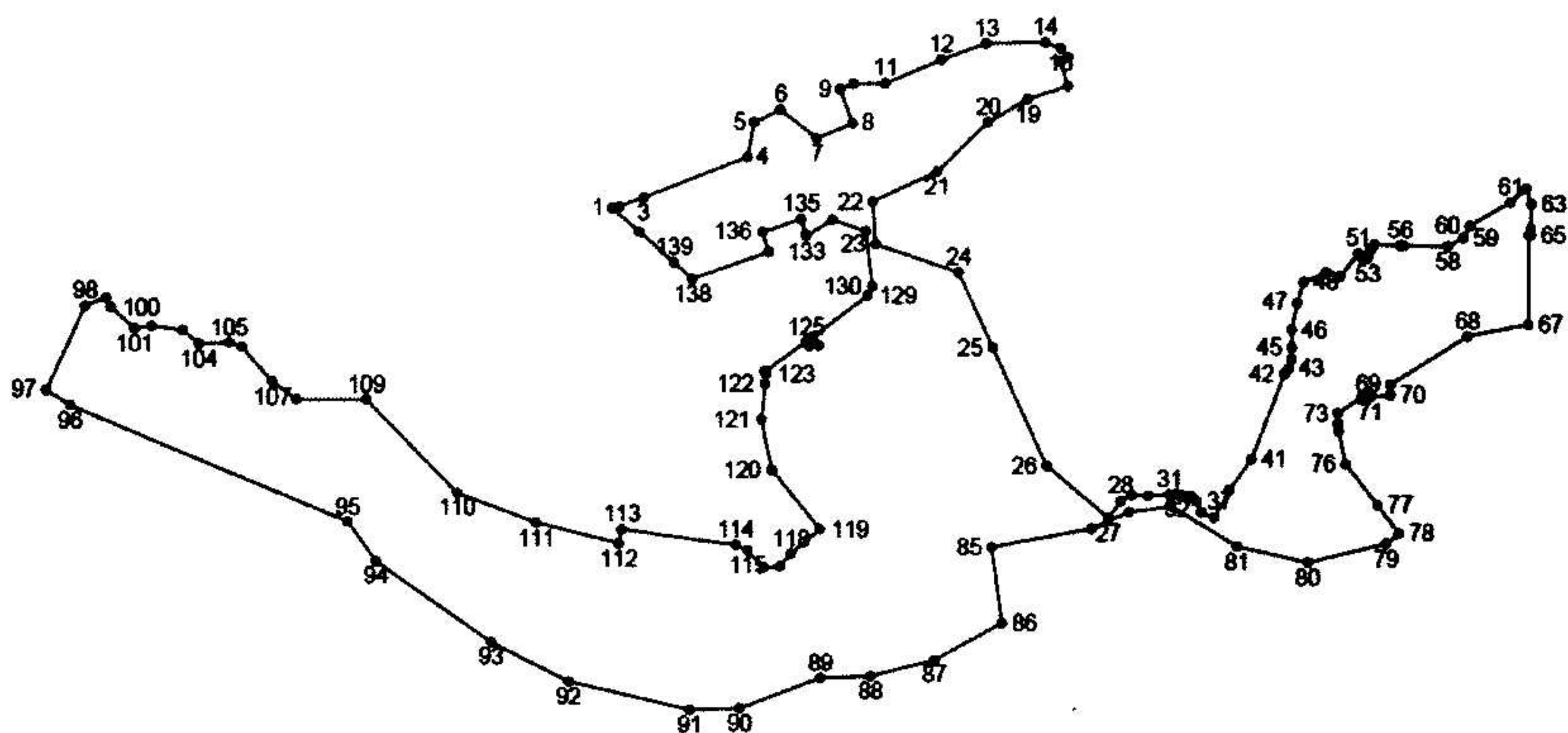
1. Пункт 19 изложить в следующей редакции:  
«19. Схема расположения заказника.



2. Пункт 20 изложить в следующей редакции:  
«20. Каталог координат границ заказника.

**Каталог координат  
границ государственного природного ландшафтного заказника  
регионального значения «Караньский» (контур 1)**

**Система координат СК-63**



**Каталог координат  
границ государственного природного ландшафтного заказника  
регионального значения «Караньский» (контур 1)**

**Система координат СК-63**

Каталог координат поворотных точек, длин, углов				
Номер точки	Координаты		Длина линии (м)	Дирекционный угол
	X (м)	Y (м)		
1	4921135,1	4383674,9	28,6	76,34
2	4921141,9	4383702,6	101,0	69,80
3	4921176,7	4383797,4	440,1	68,75
4	4921335,3	4384207,6	137,0	11,13
5	4921470,6	4384234,0	115,2	63,78
6	4921521,5	4384337,4	182,4	128,04
7	4921409,2	4384481,0	153,2	67,25
8	4921468,4	4384622,3	141,4	339,23
9	4921600,6	4384572,1	56,4	67,39
10	4921622,3	4384624,2	125,8	89,82
11	4921622,7	4384750,0	238,2	67,26
12	4921714,8	4384969,7	187,4	70,01
13	4921778,8	4385145,8	231,7	89,19
14	4921782,1	4385377,4	62,3	109,84
15	4921760,9	4385436,0	46,5	140,35
16	4921725,1	4385455,7	33,0	240,72
17	4921708,9	4385436,9	98,9	163,59
18	4921614,1	4385464,9	164,0	252,06
19	4921563,6	4385308,9	178,7	240,01
20	4921474,2	4385154,1	278,5	225,78
21	4921280,0	4384954,5	277,0	245,34
22	4921164,4	4384702,7	166,8	176,01
23	4920998,0	4384714,3	345,4	108,36
24	4920889,2	4385042,1	319,6	155,10
25	4920599,3	4385176,6	504,7	154,80
26	4920142,6	4385391,5	315,1	130,03
27	4919940,0	4385632,8	80,3	34,47
28	4920005,1	4385678,2	50,2	60,92
29	4920030,5	4385722,1	62,6	92,41
30	4920027,9	4385784,6	83,7	65,70
31	4920034,2	4385868,1	28,8	88,07
32	4920035,1	4385896,9		

Каталог координат поворотных точек, длин, углов				
Номер точки	Координаты		Длина линии (м)	Дирекционный угол
	X (м)	Y (м)		
32	4920035,1	4385896,9	10,3	106,51
33	4920032,2	4385906,8	13,2	114,67
34	4920026,7	4385916,8	24,2	90,12
35	4920026,6	4385943,0	7,7	86,42
36	4920027,1	4385950,7	31,1	130,18
37	4920007,1	4385974,4	46,5	157,14
38	4919964,2	4385992,5	54,6	113,32
39	4919942,6	4386042,6	124,2	28,26
40	4920052,1	4386101,4	145,6	35,41
41	4920170,7	4386185,8	354,2	21,38
42	4920500,6	4386314,9	26,7	38,12
43	4920521,6	4386331,4	37,7	16,66
44	4920557,7	4386342,2	45,1	1,97
45	4920602,8	4386343,8	68,7	359,47
46	4920671,4	4386343,1	106,7	11,99
47	4920775,6	4386365,3	63,6	16,49
48	4920855,9	4386389,0	97,3	67,29
49	4920893,5	4386478,8	54,7	106,94
50	4920877,6	4386631,1	115,0	38,84
51	4920957,2	4386603,2	22,0	133,12
52	4920952,1	4386619,3	20,4	95,08
53	4920950,3	4386639,6	29,6	20,12
54	4920978,2	4386649,8	29,4	36,15
55	4921001,9	4386667,2	101,1	90,81
56	4921000,5	4386768,3	13,0	97,11
57	4920998,9	4386781,2	173,3	91,29
58	4920995,0	4386954,4	69,6	61,17
59	4921028,6	4387016,4	54,5	27,89
60	4921076,8	4387040,9	185,2	60,02
61	4921169,3	4387201,3	82,0	49,40
62	4921222,6	4387263,6	62,6	161,70
63	4921163,2	4387283,3		



**Каталог координат  
границ государственного природного ландшафтного заказника  
регионального значения «Караньский» (контур 1)**

**Система координат СК-63**

Каталог координат поворотных точек, длин, углов				
Номер точки	Координаты		Длина линии (м)	Дирекционный угол
	X (м)	Y (м)		
63	4921163,2	4387283,3		
64	4921065,6	4387282,0	97,6	180,71
65	4921041,5	4387282,0	24,1	180,14
66	4921040,3	4387273,3	8,8	262,33
67	4920694,4	4387273,3	346,0	180,00
68	4920647,7	4387033,9	243,8	258,98
69	4920461,2	4386731,7	355,2	238,31
70	4920420,5	4386731,7	40,7	180,00
71	4920415,3	4386652,9	79,0	256,22
72	4920415,1	4386619,9	33,0	259,65
73	4920349,8	4386526,5	114,0	235,04
74	4920307,3	4386528,0	42,5	177,96
75	4920281,3	4386528,9	26,0	177,97
76	4920153,0	4386557,2	131,4	167,57
77	4919994,2	4386683,2	202,7	141,57
78	4919883,5	4386767,1	138,9	142,84
79	4919844,2	4386718,1	62,7	231,29
80	4919769,7	4386409,2	317,8	256,44
81	4919831,7	4386132,5	283,6	282,63
82	4919987,0	4385875,0	300,7	301,09
83	4919964,3	4385711,4	165,2	262,11
84	4919898,8	4385566,2	159,3	245,72
85	4919825,6	4385177,2	395,8	259,34
86	4919528,0	4385217,4	300,3	172,29
87	4919382,9	4384954,0	300,7	241,15
88	4919318,4	4384701,8	260,3	255,65
89	4919312,0	4384503,9	196,1	266,16
90	4919191,0	4384186,0	340,1	249,15
91	4919185,7	4383988,7	197,4	258,48
92	4919295,3	4383509,7	491,4	282,89
93	4919449,8	4383204,1	342,4	296,82
94	4919766,1	4382751,1	552,5	304,92

Каталог координат поворотных точек, длин, углов				
Номер точки	Координаты		Длина линии (м)	Дирекционный угол
	X (м)	Y (м)		
94	4919766,1	4382751,1		
95	4919920,3	4382638,8	190,7	323,93
96	4920372,6	4381554,8	1174,5	292,65
97	4920430,2	4381460,7	110,4	301,46
98	4920755,5	4381611,6	358,6	24,89
99	4920786,9	4381693,5	87,8	69,03
100	4920750,3	4381711,5	40,8	153,89
101	4920668,1	4381804,7	124,2	131,40
102	4920677,3	4381871,3	67,3	82,18
103	4920661,1	4381993,4	123,2	97,56
104	4920609,1	4382056,1	81,4	129,70
105	4920613,4	4382174,6	118,6	87,92
106	4920596,2	4382223,7	52,0	109,27
107	4920463,6	4382343,1	178,4	138,00
108	4920394,3	4382437,7	117,3	126,25
109	4920394,3	4382709,6	271,9	90,00
110	4920032,8	4383067,7	508,8	135,27
111	4919917,0	4383379,5	332,6	110,38
112	4919836,7	4383706,4	336,6	103,79
113	4919890,8	4383718,1	55,3	12,25
114	4919832,7	4384167,6	453,2	97,36
115	4919811,2	4384214,3	51,4	114,69
116	4919744,6	4384279,7	93,4	135,64
117	4919749,5	4384343,4	63,9	85,60
118	4919798,4	4384385,8	64,8	40,93
119	4919894,8	4384500,2	149,5	45,88
120	4920124,7	4384309,2	298,9	320,29
121	4920319,6	4384267,5	199,3	347,91
122	4920456,6	4384281,3	137,7	5,76
123	4920495,6	4384285,7	39,3	6,34
124	4920504,1	4384278,8	10,9	320,87
125	4920618,0	4384441,6	198,8	55,02

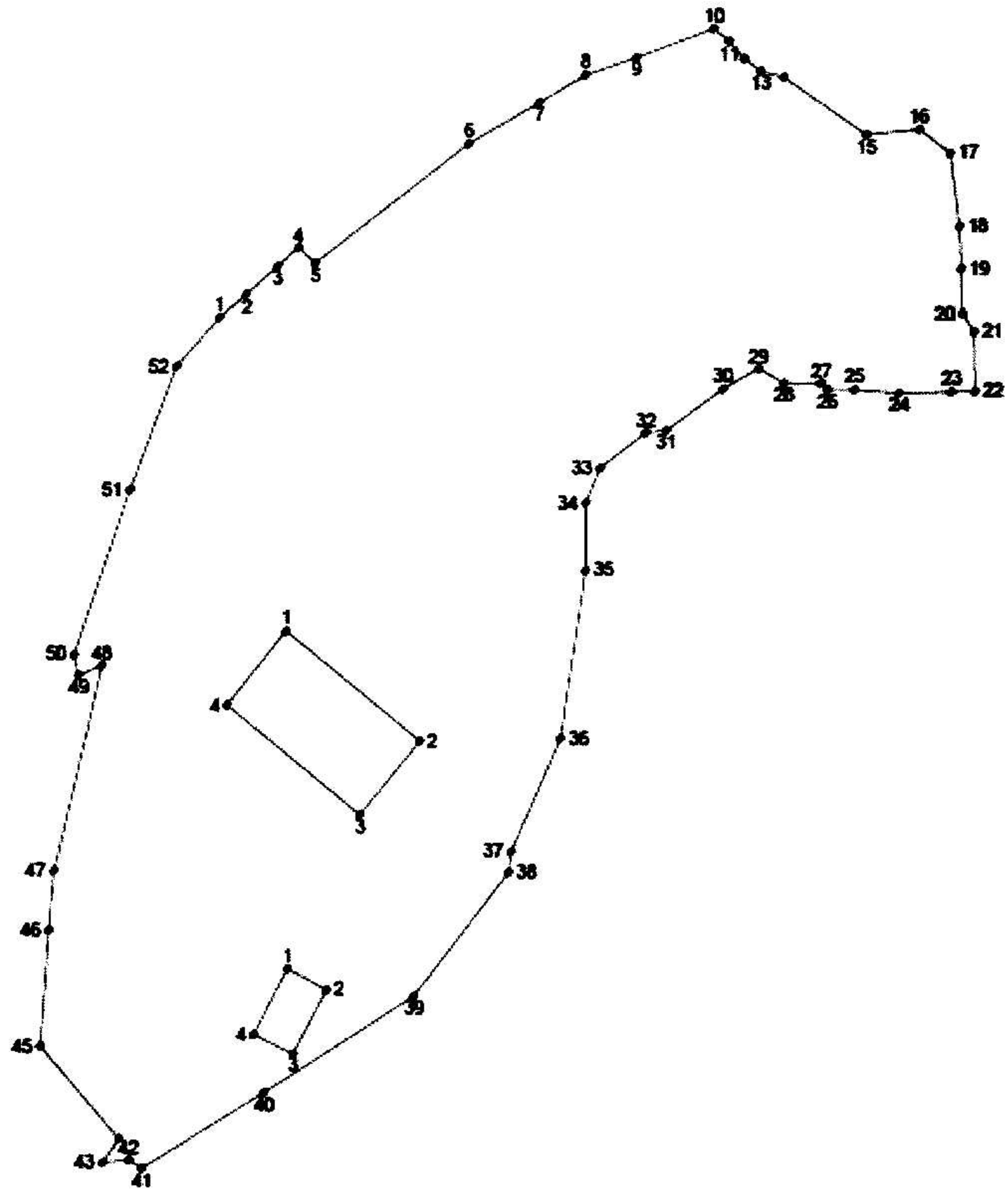
**Каталог координат  
границ государственного природного ландшафтного заказника  
регионального значения «Караньский» (контур 1)**

**Система координат СК-63**

Каталог координат поворотных точек, длин, углов				
Номер точки	Координаты		Длина линии (м)	Дирекционный угол
	X (м)	Y (м)		
125	4920618,0	4384441,6	19,7	138,98
126	4920603,2	4384454,5	39,1	87,14
127	4920605,1	4384493,6	39,8	323,48
128	4920637,2	4384469,9	268,4	52,84
129	4920799,3	4384683,8	40,0	27,60
130	4920834,8	4384702,3	215,0	353,04
131	4921048,1	4384676,3	140,0	288,64
132	4921092,9	4384543,7	120,2	238,15
133	4921029,4	4384441,6	5,6	341,21
134	4921034,7	4384439,8	63,4	341,59
135	4921094,9	4384419,8	160,1	251,48
136	4921044,1	4384268,0	81,1	161,62
137	4920967,1	4384293,5	319,3	250,98
138	4920863,0	4383991,6	96,0	311,18
139	4920926,2	4383919,4	181,0	310,47
140	4921043,7	4383781,7	140,6	310,55
1	4921135,1	4383674,9		
Общий периметр: 22097,0 м				
Общая площадь: 4209563,1 кв.м				

**Каталог координат  
границ государственного природного ландшафтного заказника  
регионального значения «Караньский» (контур 2)**

**Система координат СК-63**



**Каталог координат  
границ государственного природного ландшафтного заказника  
регионального значения «Караньский» (контур 2)**

**Система координат СК-63**

Каталог координат поворотных точек, длин, углов				
Номер точки	Координаты		Длина линии (м)	Дирекционный угол
	X (м)	Y (м)		
Внешняя граница (начало)				
1	4923274,1	4383094,0	45,6	49,47
2	4923303,7	4383128,7	53,1	48,87
3	4923338,6	4383168,7	36,5	48,15
4	4923362,9	4383195,8	29,7	133,98
5	4923342,3	4383217,2	250,1	52,55
6	4923494,5	4383415,8	105,2	60,03
7	4923547,0	4383507,0	68,5	59,74
8	4923581,5	4383556,1	69,6	71,42
9	4923603,7	4383632,1	105,3	69,80
10	4923640,1	4383730,9	25,2	128,87
11	4923624,2	4383750,5	29,1	138,47
12	4923602,4	4383769,8	25,8	127,35
13	4923566,8	4383790,3	30,7	104,34
14	4923579,2	4383820,0	128,8	124,88
15	4923505,5	4383925,7	68,2	83,92
16	4923512,8	4383993,5	50,1	127,44
17	4923482,3	4384033,2	93,7	172,64
18	4923389,4	4384045,2	53,6	177,60
19	4923335,8	4384047,5	56,6	178,15
20	4923279,2	4384049,3	27,7	148,57
21	4923255,6	4384063,7	75,3	178,68
22	4923160,3	4384065,5	30,7	268,47
23	4923179,5	4384034,8	67,2	268,57
24	4923177,8	4383967,6	57,2	274,53
25	4923182,4	4383910,5	34,6	270,00
26	4923182,4	4383875,9	11,6	315,73
27	4923190,7	4383867,8	47,2	269,78
28	4923190,5	4383820,6	36,9	300,18
29	4923209,0	4383788,7	52,3	240,18
30	4923183,0	4383743,4	69,8	233,71
31	4923129,9	4383671,0		

Каталог координат поворотных точек, длин, углов				
Номер точки	Координаты		Длина линии (м)	Дирекционный угол
	X (м)	Y (м)		
Внешняя граница (окончание)				
31	4923129,9	4383671,0	27,0	264,03
32	4923127,1	4383644,1	73,8	232,40
33	4923082,0	4383585,7	48,5	202,25
34	4923037,2	4383567,3	86,8	180,13
35	4922950,4	4383567,1	214,7	188,56
36	4922738,1	4383535,2	157,1	203,92
37	4922594,5	4383471,5	26,5	187,22
38	4922568,2	4383468,1	198,8	217,86
39	4922411,2	4383346,1	229,6	237,51
40	4922287,9	4383152,4	184,8	236,50
41	4922191,8	4382995,6	19,7	302,80
42	4922202,4	4382979,0	33,5	263,98
43	4922198,9	4382945,7	36,6	33,99
44	4922229,3	4382966,2	156,0	319,85
45	4922348,6	4382865,6	147,7	4,41
46	4922495,8	4382877,0	75,2	4,96
47	4922570,8	4382883,5	267,4	13,21
48	4922831,1	4382944,6	32,4	246,95
49	4922818,4	4382914,7	26,9	347,66
50	4922844,7	4382909,0	221,8	18,57
51	4923055,0	4382979,6	168,7	20,82
52	4923212,7	4383039,6	82,0	41,58
1	4923274,1	4383094,0		
Периметр: 4370,7 м				
Площадь: 825245,5 кв.м				
Внутренняя граница 1				
1	4922874,3	4383180,1	222,5	128,79
2	4922734,9	4383353,5	121,5	219,67
3	4922641,3	4383275,9	221,0	309,08
4	4922780,6	4383104,4	120,4	38,96
1	4922874,3	4383180,1		
Периметр: 685,5 м				
Площадь: 26830,4 кв.м				

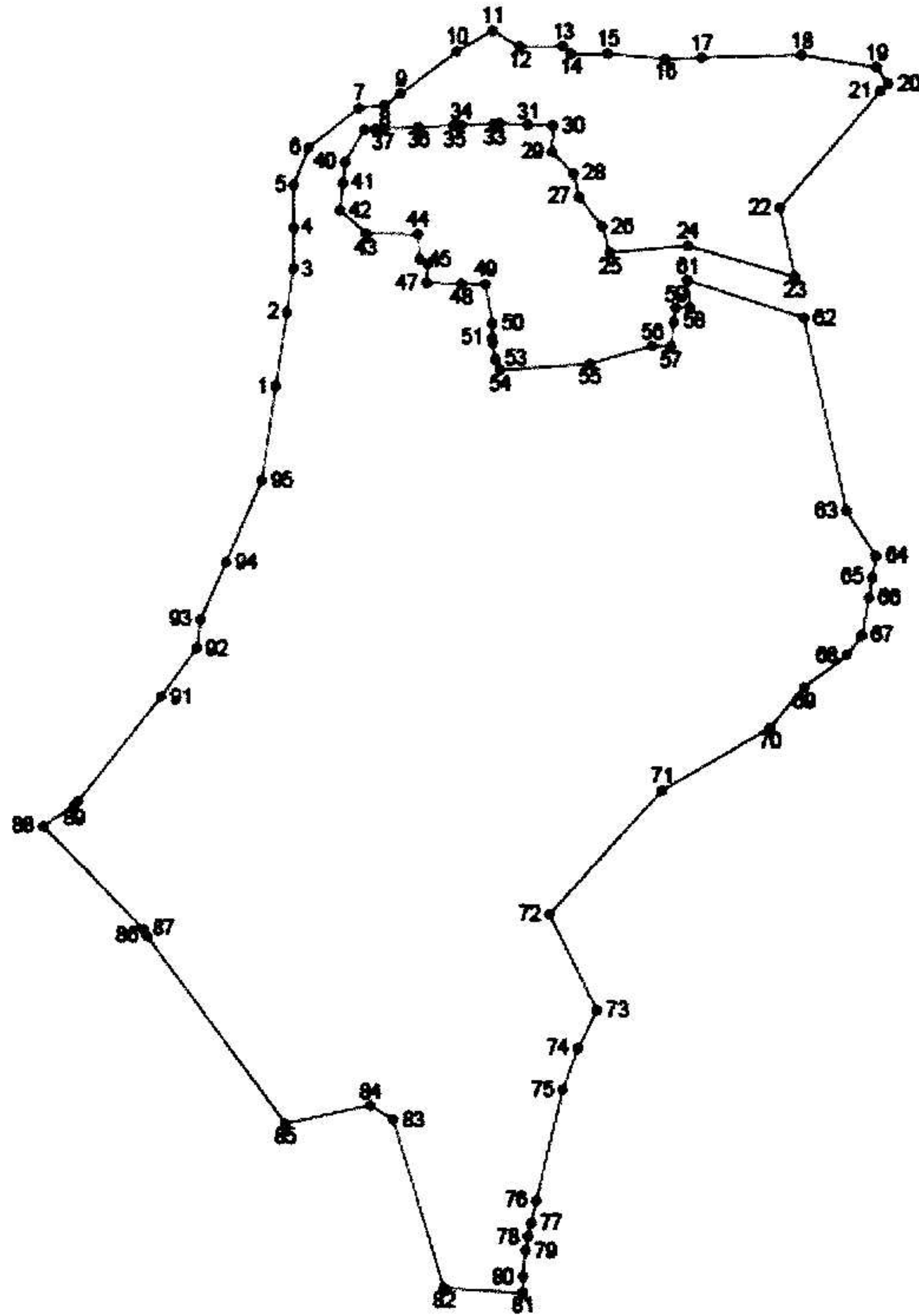
**Каталог координат  
границ государственного природного ландшафтного заказника  
регионального значения «Караньский» (контур 2)**

**Система координат СК-63**

Каталог координат поворотных точек, длин, углов				
Номер точки	Координаты		Длина линии (м)	Дирекционный угол
	X (м)	Y (м)		
Внутренняя граница 2				
1	4922446,0	4383182,6	57,3	118,68
2	4922418,5	4383232,9	91,7	208,13
3	4922337,6	4383189,6	56,5	296,28
4	4922362,6	4383138,9	94,1	27,65
1	4922446,0	4383182,6		
Периметр: 299,6 м				
Площадь: 5286,2 кв.м				
Общий периметр: 5355,9 м				
Общая площадь: 793129,0 кв.м				

**Каталог координат  
границ государственного природного ландшафтного заказника  
регионального значения «Караньский» (контур 2)**

**Система координат СК-63**



**Каталог координат  
границ государственного природного ландшафтного заказника  
регионального значения «Караньский» (контур 3)**

**Система координат СК-63**

Каталог координат поворотных точек, длин, углов				
Номер точки	Координаты		Длина линии (м)	Дирекционный угол
	X (м)	Y (м)		
1	4922829,5	4383564,0	75,9	8,56
2	4922904,5	4383575,3	45,4	8,92
3	4922949,3	4383582,3	41,1	359,94
4	4922990,4	4383582,3	43,8	0,07
5	4923034,2	4383582,3	41,0	21,79
6	4923072,3	4383597,6	66,1	52,39
7	4923112,6	4383649,9	26,9	83,77
8	4923115,5	4383676,7	20,3	53,99
9	4923127,5	4383693,1	72,2	53,54
10	4923170,4	4383751,2	42,9	60,54
11	4923191,5	4383788,5	32,4	120,06
12	4923175,2	4383816,6	44,9	89,39
13	4923175,7	4383861,4	11,5	133,95
14	4923167,7	4383869,7	36,2	89,96
15	4923167,7	4383907,9	59,3	94,97
16	4923162,6	4383967,0	37,8	88,21
17	4923163,8	4384004,8	102,4	88,53
18	4923166,4	4384107,1	77,9	98,87
19	4923154,4	4384184,1	20,9	143,95
20	4923137,5	4384196,3	11,4	227,03
21	4923129,8	4384188,0	157,0	220,71
22	4923010,7	4384085,6	71,5	167,51
23	4922940,9	4384101,0	114,2	285,91
24	4922972,2	4383991,3	81,1	265,30
25	4922965,5	4383910,5	27,5	343,10
26	4922991,8	4383902,5	36,4	321,34
27	4923021,8	4383878,5	24,6	346,62
28	4923045,7	4383872,8	31,1	314,49
29	4923067,5	4383850,6	27,0	1,53
30	4923094,5	4383851,3	26,1	272,61
31	4923095,7	4383825,2	29,7	272,66
32	4923097,1	4383795,5		

Каталог координат поворотных точек, длин, углов				
Номер точки	Координаты		Длина линии (м)	Дирекционный угол
	X (м)	Y (м)		
32	4923097,1	4383795,5	4,9	267,43
33	4923096,9	4383790,6	34,6	267,33
34	4923095,3	4383756,0	7,5	267,33
35	4923094,9	4383748,5	37,0	267,35
36	4923093,2	4383711,5	37,0	267,34
37	4923091,5	4383674,5	7,5	267,40
38	4923091,1	4383667,0	11,4	267,33
39	4923090,6	4383655,7	39,1	211,21
40	4923057,2	4383635,4	21,3	186,02
41	4923035,9	4383633,2	27,5	186,07
42	4923008,6	4383630,3	36,3	130,96
43	4922984,8	4383657,7	53,8	90,56
44	4922984,2	4383711,4	25,8	176,15
45	4922958,5	4383713,2	9,6	116,59
46	4922954,3	4383721,7	19,7	183,08
47	4922934,5	4383720,7	35,9	91,24
48	4922933,8	4383756,6	25,4	91,17
49	4922933,2	4383781,9	40,6	170,28
50	4922893,2	4383788,8	14,8	180,62
51	4922878,5	4383788,6	5,1	171,51
52	4922873,4	4383789,4	17,2	171,62
53	4922856,3	4383791,9	11,6	153,48
54	4922846,0	4383797,1	93,0	86,34
55	4922851,9	4383689,9	67,2	74,17
56	4922870,2	4383954,5	19,5	90,65
57	4922869,9	4383974,0	25,0	6,91
58	4922894,7	4383977,0	14,3	6,73
59	4922908,9	4383978,8	14,9	87,12
60	4922909,7	4383993,6	27,7	354,17
61	4922937,2	4383990,7	125,7	107,81
62	4922898,8	4384110,4	201,0	167,51
63	4922702,6	4384153,8		

**Каталог координат  
границ государственного природного ландшафтного заказника  
регионального значения «Караньский» (контур 3)**

**Система координат СК-63**

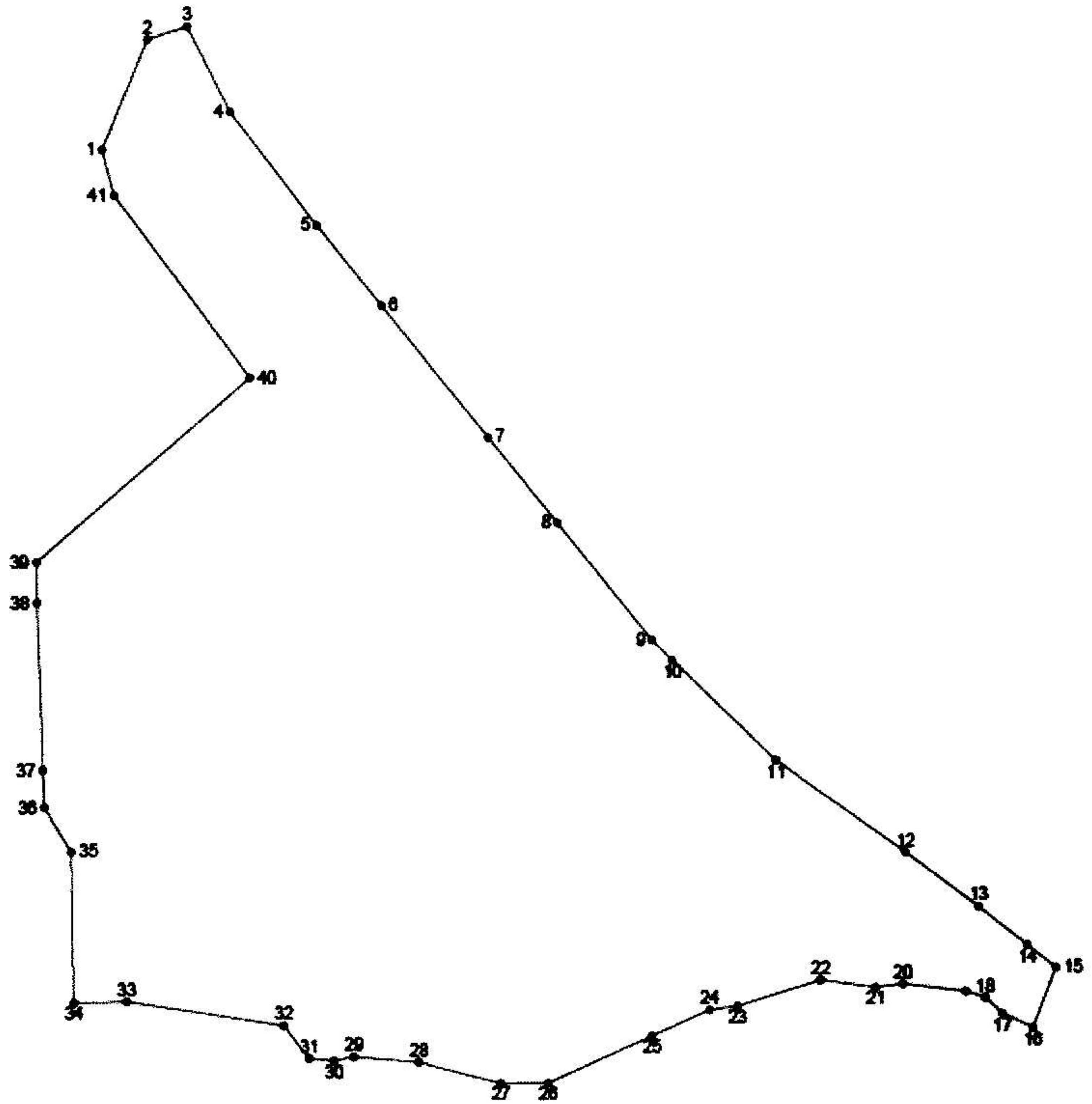
Каталог координат поворотных точек, длин, углов				
Номер точки	Координаты		Длина линии (м)	Дирекционный угол
	X (м)	Y (м)		
63	4922702,6	4384153,8	55,4	146,29
64	4922656,4	4384184,6	22,4	189,95
65	4922634,4	4384180,7	20,7	189,39
66	4922614,0	4384177,4	39,8	190,64
67	4922574,8	4384170,0	24,8	217,70
68	4922555,3	4384154,9	55,3	231,92
69	4922521,1	4384111,3	54,2	219,91
70	4922479,6	4384076,6	126,6	239,81
71	4922414,9	4383965,4	171,4	222,53
72	4922268,6	4383849,6	109,8	153,20
73	4922190,6	4383899,1	43,6	207,18
74	4922151,8	4383879,2	44,9	200,34
75	4922109,7	4383863,6	116,5	193,52
76	4921995,4	4383836,3	23,5	192,67
77	4921973,4	4383831,2	13,8	193,47
78	4921960,0	4383827,9	14,8	190,51
79	4921945,6	4383825,3	26,6	185,72
80	4921919,2	4383822,6	16,5	179,76
81	4921902,7	4383822,7	82,2	273,42
82	4921907,6	4383740,7	179,9	342,84
83	4922079,5	4383687,6	27,4	301,26
84	4922093,7	4383664,2	90,8	258,23
85	4922075,2	4383575,5	239,3	323,07
86	4922266,5	4383431,7	7,9	332,39
87	4922273,5	4383428,0	147,4	315,54
88	4922378,7	4383324,8	36,3	56,02
89	4922400,1	4383356,5	5,9	42,86
90	4922404,4	4383360,5	137,2	36,42
91	4922511,9	4383445,8	62,3	36,04
92	4922562,2	4383482,5	29,2	7,58
93	4922591,2	4383486,3	64,5	24,07
94	4922650,1	4383512,6		

Каталог координат поворотных точек, длин, углов				
Номер точки	Координаты		Длина линии (м)	Дирекционный угол
	X (м)	Y (м)		
94	4922650,1	4383512,6		
95	4922733,6	4383549,7	91,4	23,94
1	4922829,5	4383564,0	96,9	8,50
Общий периметр: 4935,0 м				
Общая площадь: 651066,9 кв. м				



**Каталог координат  
границ государственного природного ландшафтного заказника  
регионального значения «Караньский» (контур 4)**

**Система координат СК-63**



**Каталог координат  
границ государственного природного ландшафтного заказника  
регионального значения «Караньский» (контур 4)**

**Система координат СК-63**

Каталог координат поворотных точек, длин, углов				
Номер точки	Координаты		Длина линии (м)	Дирекционный угол
	X (м)	Y (м)		
1	4923628,3	4384094,0	62,9	22,33
2	4923686,4	4384117,9	21,9	72,50
3	4923693,0	4384138,8	50,3	153,00
4	4923648,2	4384161,6	75,6	142,64
5	4923588,1	4384207,5	54,5	140,50
6	4923546,0	4384242,2	89,6	140,50
7	4923476,9	4384299,2	58,2	140,69
8	4923431,9	4384336,0	79,3	140,57
9	4923370,6	4384386,4	15,0	134,11
10	4923360,2	4384397,2	75,9	133,61
11	4923307,9	4384452,1	83,4	125,22
12	4923259,8	4384520,2	48,1	126,27
13	4923231,3	4384559,0	32,8	128,12
14	4923211,1	4384584,8	19,3	127,02
15	4923199,5	4384600,1	33,8	200,93
16	4923168,0	4384588,1	17,9	294,53
17	4923175,4	4384571,8	12,6	312,58
18	4923183,9	4384562,6	10,5	287,21
19	4923187,0	4384552,5	33,6	276,70
20	4923190,9	4384519,1	14,7	262,56
21	4923189,0	4384504,6	29,0	277,46
22	4923192,8	4384475,8	45,7	252,45
23	4923179,0	4384432,2	14,8	262,13
24	4923177,0	4384417,5	33,4	245,91
25	4923163,4	4384387,0	60,3	245,96
26	4923138,8	4384331,9	25,3	269,46
27	4923138,5	4384306,6	45,0	284,20
28	4923149,6	4384262,9	34,7	274,52
29	4923152,3	4384228,3	10,8	259,49
30	4923150,4	4384217,7	13,2	275,22
31	4923151,6	4384204,6	21,9	321,69
32	4923168,7	4384191,1		

Каталог координат поворотных точек, длин, углов				
Номер точки	Координаты		Длина линии (м)	Дирекционный угол
	X (м)	Y (м)		
32	4923168,7	4384191,1	83,9	276,79
33	4923181,5	4384108,1	27,7	268,55
34	4923180,8	4384080,4	79,2	358,88
35	4923260,0	4384078,8	27,6	328,44
36	4923283,5	4384054,4	19,5	357,79
37	4923303,0	4384063,7	87,5	357,71
38	4923390,4	4384060,2	21,3	359,49
39	4923411,7	4384060,0	148,2	49,25
40	4923508,5	4384172,3	119,3	323,12
41	4923603,9	4384100,6	25,2	344,81
1	4923628,3	4384094,0		
Общий периметр: 1863,3 м				
Общая площадь: 133859,2 кв. м				