

Утверждаю

должность начальник Главного

управления природных ресурсов

и охраны территории Севастополя

Ф.И.О.: Самойлов С.Ю.

Дата: 09.09.2016

**Акт**

**лесопатологического обследования № 3**

лесных насаждений Севастопольское лесничество(лесопарк)

Город федерального значения Севастополь (субъект Российской Федерации)

Способ лесопатологического обследования: 1. Визуальный

2. Инструментальный

х

**Место проведения**

Участковое лесничество	Урочище (дача)	Квартал (кварталы)	Выдел (выделы)	Площадь, га
Терновское	-	18	53	0,8

Лесопатологическое обследование проведено на общей площади 0,8 га.

## 2. Инструментальное обследование лесного участка.\*

2.1. Фактическая таксационная характеристика лесного насаждения соответствует (не соответствует)

(нужное подчеркнуть) таксационному описанию.

2.2. Состояние насаждений:

с нарушенной устойчивостью	0,8
с утраченной устойчивостью	-

причины повреждения:

**Устойчивый низовой пожар 4-10 летней давности средней интенсивности, Засуха**

Заселено (отработано) стволовыми вредителями:

Вид вредителя	Порода	Встречаемость (% заселённых деревьев)	Степень заселения лесного насаждения (слабая, средняя, сильная)
не выявлено			

Повреждено огнём:

Вид пожара	Порода	Состояние корневых лап		Состояние корневой шейки		Подсушивание луба	
		процент повреждённых огнём корней	процент деревьев с данным повреждением	ожог корневой шейки по окружности (1/4; 2/4 ;3/4; более 3/4)	процент деревьев с данным повреждением	по окружности (1/4; 2/4 ;3/4; более 3/4)	процент деревьев с данным повреждением
низовой пожар	ССТ					1/4	45
	СКР					2/4	66

Поражено болезнями:

Вид болезни	Порода	Встречаемость (% поражённых деревьев)	Степень поражения лесного насаждения (слабая, средняя, сильная)
не выявлено			

2.3. Выборке подлежит 55,9 % деревьев,

в том числе :

ослабленных	-	% (причины назначения)	-
сильно ослабленных	-	% (причины назначения)	-
усыхающих	-	% (причины назначения)	-
свежего сухостоя	-	% (причины назначения)	-

свежего ветровала	-	%;
свежего бурелома	-	%;
старого ветровала	25,9	%;
старого бурелома	-	%;
старого сухостоя	29,9	%;
аварийных	-	%;

2.4. Полнота лесного насаждения после уборки деревьев, подлежащих рубке, составит  
Критическая полнота для данной категории лесных насаждений составляет

-  
0,3

### ЗАКЛЮЧЕНИЕ

С целью предотвращения негативных процессов или снижения ущерба от их воздействия назначено:

Участковое лесничество	Урочище (дача)	Квартал	Выдел	Площадь выдела, га	Вид мероприятия	Площадь мероприятия, га	Порода	Запас на выдел, куб. м	Крайние сроки проведения
Терновское		18	53	0,8	УНД	0,8	СКР	1,8	2018
							ССТ	1,3	
							-	-	
							-	-	
							-	-	

Ведомость перечета деревьев, назначенных в рубку, и абрис лесного участка прилагаются

(приложение 2 и 3 к Акту).

Меры по обеспечению возобновления:

**сохранение молодняка и его оправка по завершении лесосечных работ**

Мероприятия, необходимые для предупреждения повреждения или поражения смежных насаждений:

**своевременный вывоз древесины, очистка от порубочных остатков**

Сведения для расчёта степени повреждения:

год образования старого сухостоя 2013

основная причина повреждения древесины Устойчивый низовой пожар 4-10 летней давности средней интенсивности

Дата проведения обследований 06.09.2017

Исполнитель работ по проведению лесопатологического обследования: инженер-лесопатолог, филиала ФБУ "Рослесозащита" ЦЗЛ

СК

ФИО Павлов Д.А.

Подпись 

**Ведомость перечета деревьев назначенных в рубку**  
**Временная пробная площадь № 1**

Субъект Российской Федерации Город федерального значения Севастополь

Лесничество (лесопарк) Севастопольское Урочище(лесная дача) Терновское

Квартал 18 Выдел 53 Площадь 0,8 га.

Номер очага вредных организмов - Размер пробной площади 0,8 га га

Таксационная характеристика:

тип леса С1ГД состав СКР ССТ возраст -

бонитет 5 полнота - запас на га, м<sup>3</sup> 60 возобновление Да

Время и причина ослабления лесного насаждения:

**Устойчивый низовой пожар 4-10 летней давности средней интенсивности**  
**Засуха**

Тип очага организмов: эпизодический, хронический (подчеркнуть).


Фаза развития очага вредных организмов: начальная, нарастания численности, собственно вспышка, кризис (подчеркнуть).

Состояние лесного насаждения: **с нарушенной устойчивостью**

Намечаемые мероприятия: **Уборка неликвидной древесины**

Исполнитель работ по проведению лесопатологического обследования: инженер-лесопатолог, филиала ФБУ "Рослесозащита" ЦЗЛ СК

Ф. И. О. Павлов Д.А.

Подпись 

Дата составления документа: 14.09.2017

Телефон (8652) 94-41-84



Приложение 1

к акту лесопатологических обследований

Ведомость лесных участков с выявленными несоответствиями таксационным описаниям

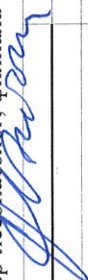
Источник данных	Год проведения лесосурействва	Номер квартала	Номер выдела	Площадь выдела	Целевое назначение лесов	Категория защитных лесов	Номер лесопатологического выдела	Площадь лесопатологического выдела, га	Таксационные характеристики										Заложено пробных площадей							
									Состав	Порода	Возраст, лет	Средняя высота, м	Средний диаметр, см	Тип леса	ТУМ	Плотота	Бонитет	Запас, м3	Количество, шт	Общая площадь						
ТО	2012	18	53	0,8	Защитные леса	ПРОТИВОЭРОЗИОННЫ Е ЛЕСА	1	0,8	СКР ССТ (сухостой)	СКР	-	-	-	С1ГД	-	5	60									
Ф		18	53	0,8	Защитные леса	ПРОТИВОЭРОЗИОННЫ Е ЛЕСА	1	0,8	СКР ССТ (сухостой, ветровал, единичные сырораствующие деревья)	СКР	-	-	-	С1ГД	-	5	8									
ТО -	таксационные описания																									
Ф -	фактическая характеристика лесного насаждения																									

Исполнитель работ по проведению лесопатологического обследования: инженер-лесопатолог, филиала ФБУ "Рослесозащита" ЦЗЛ СК

Павлов Д.А.

Подпись

ФИО



**Ведомость перечета деревьев**

Порода	СКР										Всего деревьев	
	Количество деревьев по категориям состояния, шт											
Ступени толщины, см	I	II	III	IV	V - сухой		Ветровал		Бурелом		шт.	в т.ч. подлежит рубке, %
	без признаков ослабления	ослабленные	сильно ослабленные	усыхающие	свежий	старый	свежий	старый	свежий	старый		
1	2	3	4	5	6	7	8	9	10	11	12	13
8												
12						1					1	100
16	1					2		1			4	75
20	3							2			5	40
24						2					2	100
28												
32												
36												
40												
44												
48												
52												
56												
60												
64												
68												
72												
76												
80												
84												
88												
92												
96												
100												
<b>Итого</b>	<b>4</b>	-	-	-	-	<b>5</b>	-	<b>3</b>	-	-	<b>12</b>	<b>8</b>
<b>% деревьев</b>	<b>33,3</b>	-	-	-	-	<b>41,7</b>	-	<b>25,0</b>	-	-	<b>100</b>	<b>66,7</b>
<b>запас</b>	<b>0,90</b>	-	-	-	-	<b>1,11</b>	-	<b>0,65</b>	-	-	<b>2,66</b>	<b>1,76</b>
<b>Итого, %</b>	<b>33,8</b>	-	-	-	-	<b>41,9</b>	-	<b>24,4</b>	-	-	-	<b>66,3</b>

Порода	ССТ										Всего деревьев	
	Количество деревьев по категориям состояния, шт											
Ступени толщины, см	I	II	III	IV	V - сухой		Ветровал		Бурелом		шт.	в т.ч. подлежит рубке, %
	без признаков ослабления	ослабленные	сильно ослабленные	усыхающие	свежий	старый	свежий	старый	свежий	старый		
1	2	3	4	5	6	7	8	9	10	11	12	13
8												
12												
16												
20						2		3			5	100
24	4										4	
28												
32												
36												
40												
44												
48												
52												
56												
60												
64												
68												
72												
76												
80												
84												
88												
92												
96												
100												
<b>Итого</b>	<b>4</b>	-	-	-	-	<b>2</b>	-	<b>3</b>	-	-	<b>9</b>	<b>5</b>
<b>% деревьев</b>	<b>44,4</b>	-	-	-	-	<b>22,2</b>	-	<b>33,3</b>	-	-	<b>100</b>	<b>55,6</b>
<b>запас</b>	<b>1,48</b>	-	-	-	-	<b>0,50</b>	-	<b>0,75</b>	-	-	<b>2,73</b>	<b>1,25</b>
<b>Итого, %</b>	<b>54,2</b>	-	-	-	-	<b>18,3</b>	-	<b>27,5</b>	-	-	-	<b>45,8</b>

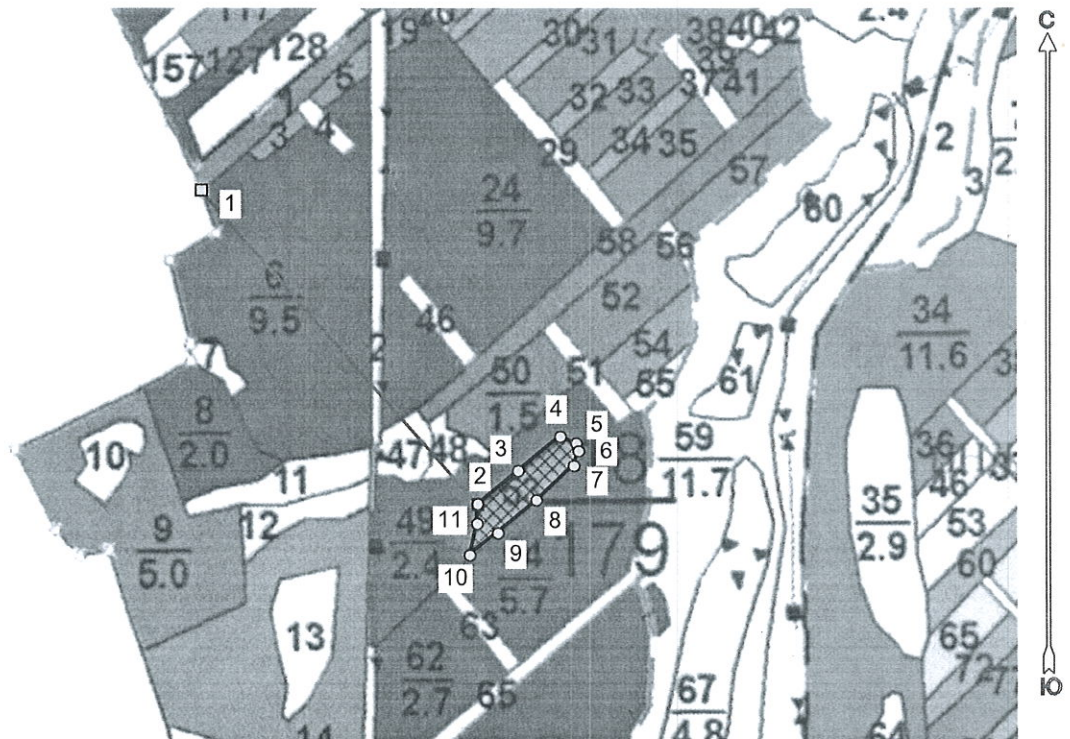




Абрис лесного участка  
обозначенными границами, в лесах, закрепленных за ГКУ «Севастопольское  
лесничество»

Месторасположение лесосеки: Город федерального значения Севастополь  
Юридическое лицо, ведущее лесное хозяйство: Севастопольское лесничество  
Структурное подразделение юридического лица, ведущего лесное хозяйство: Терновское  
участковое лесничество, лесной квартал № 18, таксационный выдел № 53, площадь лесосеки 0,8  
га.

Масштаб 1:10000



Условные обозначения:

	Лесосеки
	Привязки
	Привязки неэксплуат. площадей
	Неэксплуатационные участки

Исполнитель: лесопатолог ординара ФБУ "Рослесхозцентра 431 СК  
(должность, Ф.И.О., подпись) Тавеев Д.А. Ордин

\* в таблицах приведены магнитные углы  
(магнитное склонение 0 / не задано)

Экспликация или координаты поворотных точек лесосеки:

Общая площадь: 0,8 га

Эксплуатационная площадь: 0,8 га

Номера точек	Координаты	Румбы линий	Длина, м
1 - 2	33° 39' 50"; 44° 33' 45";	ЮВ 41,5°	579,7
2 - 3	33° 40' 07"; 44° 33' 31";	СВ 50,5°	72,6
3 - 4	33° 40' 10"; 44° 33' 33";	СВ 50,5°	75,0
4 - 5	33° 40' 13"; 44° 33' 34";	ЮВ 67,0°	24,1
5 - 6	33° 40' 14"; 44° 33' 34";	ЮВ 17,0°	11,6
6 - 7	33° 40' 14"; 44° 33' 34";	ЮЗ 18,5°	21,5
7 - 8	33° 40' 13"; 44° 33' 33";	ЮЗ 47,5°	70,5
8 - 9	33° 40' 11"; 44° 33' 31";	ЮЗ 49,5°	69,4
9 - 10	33° 40' 09"; 44° 33' 30";	ЮЗ 52,0°	49,7
10 - 11	33° 40' 07"; 44° 33' 29";	СВ 13,0°	44,5
11 - 2	33° 40' 07"; 44° 33' 30";	СВ 2,0°	27,2

№ выдела	Ленты (круговой площадки) перечета				
	№ ленты (площадки)	длина, м	ширина, м	радиус, м	площадь, га
53	-	-	-	-	-
	-	-	-	-	-
	-	-	-	-	-
	-	-	-	-	-

Исполнитель: лесопатруль филиала ФБУ "Рослесхоз" ЦЗЛ СК

(должность, Ф.И.О., подпись) Тавлов Д.А.

\* в таблицах приведены магнитные углы  
(магнитное склонение 0 / не задано)

ГИС «Лесные ресурсы» Формат 5  
1999-2017. Все права защищены.



УТВЕРЖДАЮ:  
Директор ГКУ «Севастопольское лесничество»  
Махибарада В.В.

Акт № 6

несоответствия данных государственного лесного реестра натурному  
обследованию

г. Севастополь

6.04.2018 г.

Начальник отдела лесного хозяйства и ООПТ Бурьянская А.А., инженер по  
лесопользованию 1 категории Плахтий Ю.Ю., лесничий Терновского  
участкового лесничества Сидоров А.К.

При обследовании уточнены данные лесного реестра и установлено:

1. Участок расположен в лесах: ГКУ «Севастопольское лесничество», в  
кварталах № 18, выделах № 53 Терновского участкового  
лесничества  
Субъект Российской Федерации: город федерального значения  
Севастополь  
Муниципальный район Балаклавский
2. Подразделение лесов по целевому назначению: Защитные леса
3. Категория защитных лесов: Противоэрозионные леса
4. Общая площадь участка 0,8 га  
в том числе:  
лесных земель: 0,8 га.  
из них:  
покрытых лесной растительностью - га.  
не покрытых лесом 0,8 га.  
в том числе несомкнувшихся лесных культур - га.  
нелесных земель - га.  
из них:  
пашни - га.  
сенокосы - га.  
пастбищ - га.  
вод - га.  
прочих земель - га.
5. Таксационное описание по материалам государственного лесного  
реестра:

наименование лесничества	№ кварт ала	№ выдел а	площадь , га.	состав насаждения	класс возрас та/ возрас т, лет	боните т	пол нот а	общи й запас древе сины, куб. м.
Терновское	18	53	0,8	Сст, Скр	-	5	-	50
Итого			0,8					50

6. Таксационное описание по материалам обследования

наименование лесничества	№ кварт ала	№ выдел а	площадь , га.	состав насаждения	класс возрас та/ возрас т, лет	боните т	пол нот а	общи й запас древе сины, куб. м.
Терновское	18	53	0,8	ССТ, Скр (сухостой, ветровал, единичные сырораствущ ие леревья)	-	4	-	8
Итого			0,8					88

7. Участок \_\_\_\_\_ имеет \_\_\_\_\_ особое защитное значение, выражающееся в следующем: Защитные леса. Противоэрозионные леса.
8. Лесохозяйственные особенности участка \_\_\_\_\_ горельник
9. При составлении акта сделаны следующие замечания и предложения:

Лица, проводившие обследование:

Бурьянская А.А.  
(ФИО)

  
(подпись)

Плахтий Ю.Ю.  
(ФИО)

  
(подпись)

Сидоров А.К.  
(ФИО)

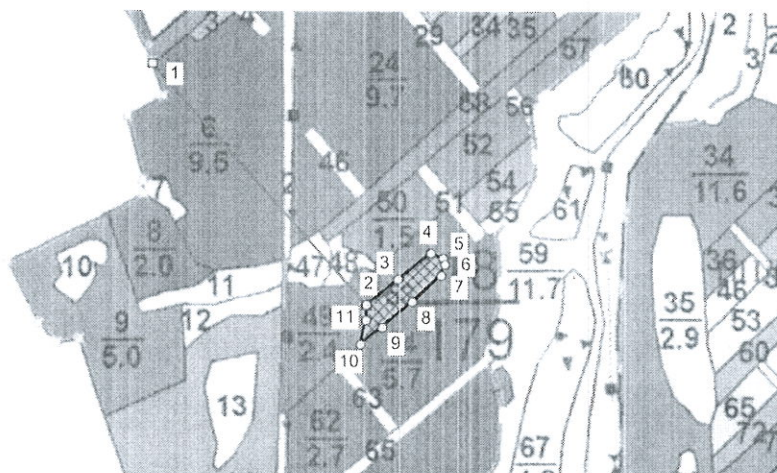
  
(подпись)



приложение к акту несоответствия  
данных государственного лесного  
реестра натурному обследованию  
от 11.04.2018 г. № 6

### Чертеж лесного участка

(по данным инструментальной съемки границ)



Данные инструментальной съемки границ участка

Номера точек	Координаты	Румбы линий	Длина, м
1 - 2	53° 39' 50" 44° 33' 45"	ЮВ 41,5°	579,7
2 - 3	53° 40' 07" 44° 33' 51"	СВ 50,5°	72,6
3 - 4	53° 40' 10" 44° 33' 33"	СВ 50,5°	75,0
4 - 5	53° 40' 13" 44° 33' 54"	ЮВ 67,0°	24,1
5 - 6	53° 40' 14" 44° 33' 54"	ЮВ 17,0°	11,6
6 - 7	53° 40' 14" 44° 33' 54"	ЮЗ 18,5°	21,5
7 - 8	53° 40' 13" 44° 33' 53"	ЮЗ 47,5°	70,5
8 - 9	53° 40' 11" 44° 33' 53"	ЮЗ 49,5°	69,4
9 - 10	53° 40' 09" 44° 33' 50"	ЮЗ 52,0°	49,7
10 - 11	53° 40' 07" 44° 33' 29"	СВ 13,0°	44,5
11 - 2	53° 40' 07" 44° 33' 30"	СВ 2,0°	27,2

Подписи:

Лица, проводившие обследование:

Бурьянская А.А.

(ФИО)

Плахтий Ю.Ю.

(ФИО)

Сидоров А.К.

(ФИО)

*(Handwritten signatures in blue ink)*  
 \_\_\_\_\_  
 \_\_\_\_\_  
 \_\_\_\_\_



ТЕРНІВСЬКЕ ЛІСНИЦТВО ЛІСИ ПРОТИПОЖЕЖНИ

Ви- діл, під- ша, ви- діл	Характеристика дерево- станів, підросту, під- ліску, не вкритих лі- совою рослинністю і нелісових земель, до- даткові відомості	Я Еле- мент ро- су у лісу кві м	Ви- діа- со- метр, ві- та, см	Гру- па ві- ку	Клас со- ні- те- ту	Тип лі- су (ТЛУ)	Пов- но- та	Запас деревини		% ді- ло- вих де- рев	Господарський захід
								на 1 га, куб.м	на ви- ділі, тис. куб.м породами		

Ширина - 20 м, протяжність - 0.2 км, стан задовільний  
Схил східної експозиції, 25 градусів, висота над рівнем моря 150 м  
Противопожежний

47 0.6 7ДП1СКР2ГС 1 ДП 62 5 10 6 5В С1ГД 0.55 30 0.02 0.02 1  
СКР 32 6 12 20  
ГС 62 4 6 1

ДП, ГС - вегетативного походження  
Схил східної експозиції, 25 градусів, висота над рівнем моря 150 м  
Селекційна оцінка: МІНУСОВЕ НАСАДЖЕННЯ  
7 клас водорегулювання (коэф. 1.01-1.20), На площі вихід на поверхню кам'янистих порід,  
у виділі дрібні гальвани

48 0.4 БІОГАЛЯВИНА ДП 5 С1ГД  
Схил східної експозиції, 10 градусів, висота над рівнем моря 150 м  
7 клас водорегулювання (коэф. 1.01-1.20)

49 2.4 ЗРУВ СКР 5 С1ГД  
Схил західної експозиції, 25 градусів, висота над рівнем моря 80 м  
Рік рубки - 2011, наявність пнів - 125 шт/га, в тому числі соснових - 105 шт/га,  
діаметр пнів - 22 см  
3 клас водорегулювання (коэф. 0.31-0.40)

СТВОРЕННЯ ЛІСОВИХ  
КУЛЬТУР  
РТК 4

50 1.5 НЕЗІМКНУТІ ЛІСОВІ КУЛЬТУРИ СКР 1 5В С1ГД 80  
10СКР  
Схил західної експозиції, 25 градусів, висота над рівнем моря 80 м  
Якість лісових культур - 1 клас  
7 клас водорегулювання (коэф. 1.01-1.20)

АГРОТЕХНІЧНИЙ ДОГЛЯД  
ДОПОВНЕННЯ

51 0.4 ПРОТИПОЖЕЖНИЙ РОЗРИВ  
Ширина - 26 м, протяжність - 0.2 км, стан задовільний  
Схил західної експозиції, 25 градусів, висота над рівнем моря 80 м  
7 клас водорегулювання (коэф. 1.01-1.20), Противопожежний

52 1.8 НЕЗІМКНУТІ ЛІСОВІ КУЛЬТУРИ СКР 1 1 С1ГД 80  
10СКР  
Якість лісових культур - 1 клас  
7 клас водорегулювання (коэф. 1.01-1.20)

АГРОТЕХНІЧНИЙ ДОГЛЯД  
ДОПОВНЕННЯ

53 0.8 ЗГАРИШЕ СКР 5 С1ГД  
СУХОСТІЙ  
Схил східної експозиції, 15 градусів, висота над рівнем моря 100 м  
ПОШКОДЖЕННЯ НИЗОВОЮ ПОЖЕЖОЮ, 88% СИЛЬНА СТУПІНЬ ПОШКОДЖЕННЯ

СУЦІЛЬНА САНІТАРНА  
РУВКА  
СТВОРЕННЯ ЛІСОВИХ  
КУЛЬТУР  
РТК 4

54 0.7 ЗГАРИШЕ СКР 4 С1ГД  
СУХОСТІЙ  
Схил східної експозиції, 15 градусів, висота над рівнем моря 100 м  
ПОШКОДЖЕННЯ НИЗОВОЮ ПОЖЕЖОЮ, 80% СИЛЬНА СТУПІНЬ ПОШКОДЖЕННЯ

СУЦІЛЬНА САНІТАРНА  
РУВКА  
СТВОРЕННЯ ЛІСОВИХ  
КУЛЬТУР

