

Утверждаю

должность начальник Главного
управления природоохранных ресурсов
и экологии города Севастополя
Ф.И.О.: Самойлов С.Ю.
Дата: 09.09.2018

Акт

лесопатологического обследования № 1

лесных насаждений Севастопольское лесничество(лесопарк)
Город федерального значения Севастополь (субъект Российской Федерации)

Способ лесопатологического обследования: 1. Визуальный

2. Инструментальный

| |
|---|
| |
| х |

Место проведения

| Участковое лесничество | Урочище (дача) | Квартал (кварталы) | Выдел (выделы) | Площадь, га |
|------------------------|----------------|--------------------|----------------|-------------|
| Мекензиевское | - | 7 | 16 | 15 |
| | | | | |
| | | | | |
| | | | | |

Лесопатологическое обследование проведено на общей площади 0,1 га.

2. Инструментальное обследование лесного участка.*

2.1. Фактическая таксационная характеристика лесного насаждения соответствует (не соответствует) (нужное подчеркнуть) таксационному описанию.

2.2. Состояние насаждений: **с нарушенной устойчивостью** **0,1**
с утраченной устойчивостью **-**

причины повреждения: **Засуха , Ветровал**

Заселено (отработано) стволовыми вредителями:

| Вид вредителя | Порода | Встречаемость (% заселённых деревьев) | Степень заселения лесного насаждения (слабая, средняя, сильная) |
|---------------|--------|---------------------------------------|---|
| не выявлено | | | |
| | | | |
| | | | |

Повреждено огнём:

| Вид пожара | Порода | Состояние корневых лап | | Состояние корневой шейки | | Подсушивание луба | |
|-------------|--------|-----------------------------------|--|--|--|--|--|
| | | процент повреждённых огнём корней | процент деревьев с данным повреждением | ожог корневой шейки по окружности (1/4; 2/4 ;3/4; более 3/4) | процент деревьев с данным повреждением | по окружности (1/4; 2/4 ;3/4; более 3/4) | процент деревьев с данным повреждением |
| не выявлено | | | | | | | |
| | | | | | | | |

Поражено болезнями:

| Вид болезни | Порода | Встречаемость (% поражённых деревьев) | Степень поражения лесного насаждения (слабая, средняя, сильная) |
|-------------|--------|---------------------------------------|---|
| не выявлено | | | |
| | | | |

2.3. Выборке подлежит 50 % деревьев, в том числе :

| | | | |
|--------------------|---|------------------------|---|
| ослабленных | - | % (причины назначения) | - |
| сильно ослабленных | - | % (причины назначения) | - |
| усыхающих | - | % (причины назначения) | - |
| свежего сухостоя | - | % (причины назначения) | - |

| | | |
|-------------------|-------------|----|
| свежего ветровала | - | %; |
| свежего бурелома | - | %; |
| старого ветровала | 44,3 | %; |
| старого бурелома | - | %; |
| старого сухостоя | 5,7 | %; |
| аварийных | - | %; |

2.4. Полнота лесного насаждения после уборки деревьев, подлежащих рубке, составит
Критическая полнота для данной категории лесных насаждений составляет

-
0,3

ЗАКЛЮЧЕНИЕ

С целью предотвращения негативных процессов или снижения ущерба от их воздействия назначено:

| Участковое лесничество | Урочище (дача) | Квартал | Выдел | Площадь выдела, га | Вид мероприятия | Площадь мероприятия, га | Порода | Запас на выдел, куб. м | Крайние сроки проведения |
|------------------------|----------------|---------|-------|--------------------|-----------------|-------------------------|--------|------------------------|--------------------------|
| Мекензиевское | | 7 | 16 | 15 | УНД | 0,1 | СКР | 7,1 | 2018 |
| | | | | | | | - | - | |
| | | | | | | | - | - | |
| | | | | | | | - | - | |
| | | | | | | | - | - | |
| | | | | | | | - | - | |

Ведомость перечета деревьев, назначенных в рубку, и абрис лесного участка прилагаются

(приложение 2 и 3 к Акту).

Меры по обеспечению возобновления:

сохранение молодняка и его опривка по завершении лесосечных работ

Мероприятия, необходимые для предупреждения повреждения или поражения смежных насаждений:

своевременный вывоз древесины, очистка от порубочных остатков

Сведения для расчёта степени повреждения:

год образования старого сухостоя 2013

основная причина повреждения древесины Засуха

Дата проведения обследований 06.09.2017

Исполнитель работ по проведению лесопатологического обследования: инженер-лесопатолог, филиала ФБУ "Рослесозащита" ЦЗЛ СК

ФИО Павлов Д.А.

Подпись 

Ведомость перечета деревьев назначенных в рубку
Временная пробная площадь № 1

Субъект Российской Федерации Город федерального значения Севастополь

Лесничество (лесопарк) Севастопольское Уч.лесничество Мекензиевское

Урочище(лесная дача) -

Квартал 7 Выдел 16 Площадь 15 га.

Номер очага вредных организмов - Размер пробной площади 0,1 га га

Таксационная характеристика:

тип леса С1ГД состав 10СКР возраст 46

бонитет 3 полнота 0,85 запас на га, м³ 435 возобновление Да

Время и причина ослабления лесного насаждения:

Засуха
Ветровал

Тип очага организмов: эпизодический, хронический (подчеркнуть).

Фаза развития очага вредных организмов: начальная, нарастания численности, собственно вспышка, кризис (подчеркнуть).

Состояние лесного насаждения: **с нарушенной устойчивостью**

Намечаемые мероприятия: **Уборка неликвидной древесины**

Исполнитель работ по проведению лесопатологического обследования: инженер-лесопатолог, филиала ФБУ "Рослесозащита" ЦЗЛ СК

Ф. И. О. Павлов Д.А.

Подпись 

Дата составления документа: 14.09.2012

Телефон (8652) 94-41-84

Ведомость пересчета деревьев

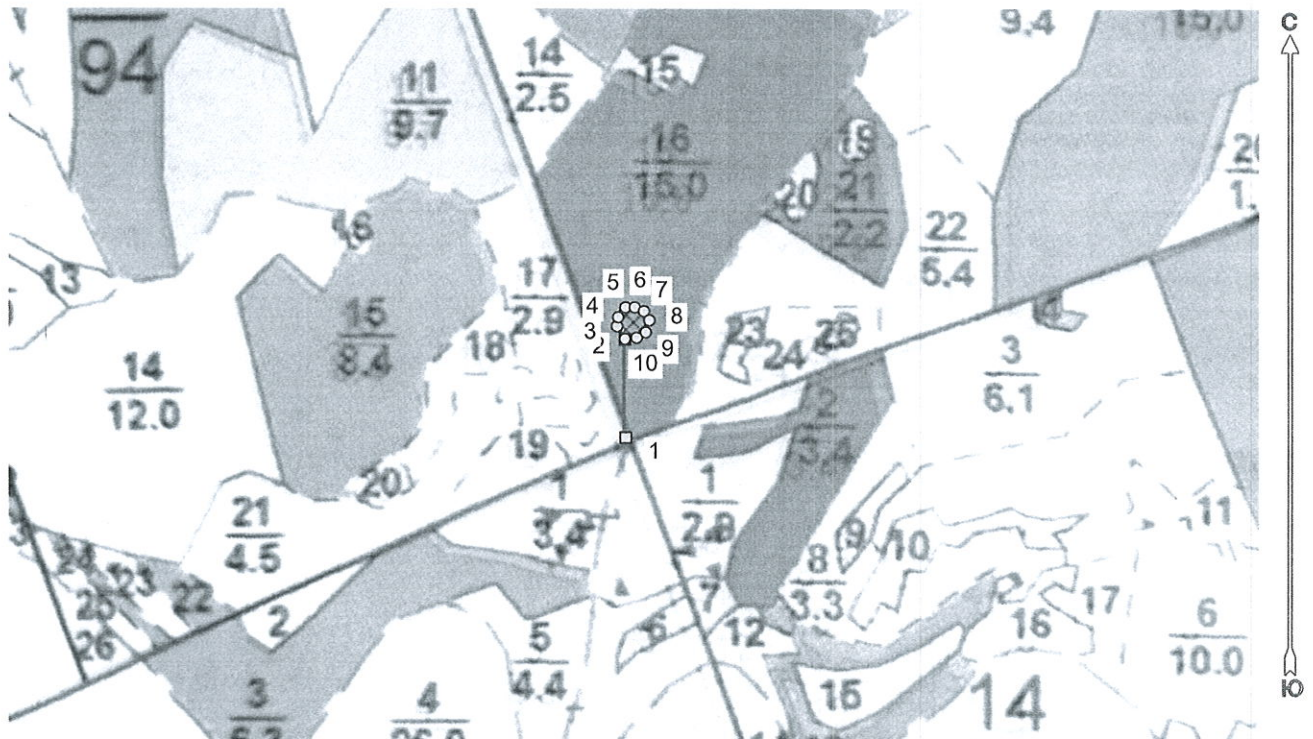
| Порода | СКР | | Количество деревьев по категориям состояния, шт | | | | | | | | Всего деревьев | |
|---------------------|-------------|-------------|---|----|--------------------------|-------------|--------------------|-------------|---------|--------|----------------|--------------------------|
| | I | II | III | IV | V - сухостой | | Ветровал | | Бурелом | | шт. | в т.ч. подлежит рубке, % |
| | | | | | без признаков ослабления | ослабленные | сильно ослабленные | усыхающие | свежий | старый | | |
| Ступени толщины, см | 2 | 3 | 4 | 5 | 6 | 7 | 8 | 9 | 10 | 11 | 12 | 13 |
| 1 | | | | | | | | | | | | |
| 8 | | | | | | | | | | | | |
| 12 | | | | | | | | | | | | |
| 16 | | | | | | | | | | | | |
| 20 | 6 | 4 | 1 | | | 3 | | 8 | | | 22 | 50 |
| 24 | 4 | 4 | 2 | | | | | 10 | | | 20 | 50 |
| 28 | | | | | | | | | | | | |
| 32 | | | | | | | | | | | | |
| 36 | | | | | | | | | | | | |
| 40 | | | | | | | | | | | | |
| 44 | | | | | | | | | | | | |
| 48 | | | | | | | | | | | | |
| 52 | | | | | | | | | | | | |
| 56 | | | | | | | | | | | | |
| 60 | | | | | | | | | | | | |
| 64 | | | | | | | | | | | | |
| 68 | | | | | | | | | | | | |
| 72 | | | | | | | | | | | | |
| 76 | | | | | | | | | | | | |
| 80 | | | | | | | | | | | | |
| 84 | | | | | | | | | | | | |
| 88 | | | | | | | | | | | | |
| 92 | | | | | | | | | | | | |
| 96 | | | | | | | | | | | | |
| 100 | | | | | | | | | | | | |
| Итого | 10 | 8 | 3 | - | - | 3 | - | 18 | - | - | 42 | 21 |
| % деревьев | 23,8 | 19,0 | 7,1 | - | - | 7,1 | - | 42,9 | - | - | 100 | 50,0 |
| запас | 3,26 | 2,72 | 1,09 | - | - | 0,81 | - | 6,26 | - | - | 14,14 | 7,07 |
| Итого, % | 23,1 | 19,2 | 7,7 | - | - | 5,7 | - | 44,3 | - | - | - | 50,0 |



Абрис лесного участка
обозначенными границами, в лесах, закрепленных за ГКУ «Севастопольское
лесничество»

Месторасположение лесосеки: Город федерального значения Севастополь
Юридическое лицо, ведущее лесное хозяйство: Севастопольское лесничество
Структурное подразделение юридического лица, ведущего лесное хозяйство: Мекензиевское
участковое лесничество, лесной квартал № 7, таксационный выдел № 16, площадь лесосеки 0,1
га.

Масштаб 1:10000



Условные обозначения:

| | |
|--|-------------------------------|
| | Лесосеки |
| | Привязки |
| | Привязки неэксплуат. площадей |
| | Неэксплуатационные участки |

Исполнитель: лесопатолог, филиала ФБУ "Рослесозащита" ЦЗЛ СК, Павлов Д.А.

(должность, Ф.И.О., подпись)

* в таблицах приведены магнитные углы
(магнитное склонение 0 / не задано)

Экспликация или координаты поворотных точек лесосеки:

Общая площадь: 0,1 га

Эксплуатационная площадь: 0,1 га

| Номера точек | Координаты | Румбы линий | Длина, м |
|--------------|---------------------------|-------------|----------|
| 1 - 2 | 33° 39' 57"; 44° 40' 19"; | СЗ 0,0° | 137,0 |
| 2 - 3 | 33° 39' 57"; 44° 40' 24"; | | |
| 3 - 4 | 33° 39' 56"; 44° 40' 24"; | СЗ 32,5° | 21,0 |
| 4 - 5 | 33° 39' 56"; 44° 40' 24"; | СВ 7,5° | 12,8 |
| 5 - 6 | 33° 39' 57"; 44° 40' 25"; | СВ 37,0° | 17,0 |
| 6 - 7 | 33° 39' 57"; 44° 40' 25"; | ЮВ 90,0° | 12,8 |
| 7 - 8 | 33° 39' 58"; 44° 40' 25"; | ЮВ 68,0° | 13,7 |
| 8 - 9 | 33° 39' 58"; 44° 40' 24"; | ЮВ 31,0° | 14,8 |
| 9 - 10 | 33° 39' 58"; 44° 40' 24"; | ЮЗ 16,5° | 17,7 |
| 10 - 2 | 33° 39' 57"; 44° 40' 24"; | ЮЗ 59,0° | 14,9 |
| | | ЮЗ 84,5° | 16,0 |

| № выдела | Ленты (круговой площадки) перече́та | | | | |
|----------|-------------------------------------|----------|-----------|-----------|-------------|
| | № ленты (площадки) | длина, м | ширина, м | радиус, м | площадь, га |
| - | - | - | - | - | - |
| - | - | - | - | - | - |
| - | - | - | - | - | - |
| - | - | - | - | - | - |

Исполнитель: лесопатолог, филиала ФБУ "Рослесозащита" ЦЗЛ СК, Павлов Д.А.

(должность, Ф.И.О., подпись)



* в таблицах приведены магнитные углы
(магнитное склонение 0 / не задано)

ГИС «Лесные ресурсы» Фортар 5
1999-2017 Все права защищены.