

Утверждаю

должность начальник Главного
управления природных ресурсов
и охраны города Севастополя
Ф.И.О.: Сидоренко С.Ю.

Дата: 14.08.2017

Акт

лесопатологического обследования № 9

лесных насаждений Севастопольское лесничество(лесопарк)
Город федерального значения Севастополь (субъект Российской Федерации)

Способ лесопатологического обследования: 1. Визуальный *
2. Инструментальный

x

Место проведения

Участковое лесничество	Урочище (дача)	Квартал (кварталы)	Выдел (выделы)	Площадь, га
Мекензиевское	-	23	22	5,9

Лесопатологическое обследование проведено на общей площади 5,9 га.

2. Инструментальное обследование лесного участка.*

2.1. Фактическая таксационная характеристика лесного насаждения соответствует (не соответствует)
(нужное подчеркнуть) таксационному описанию.

2.2. Состояние насаждений:

с нарушенной устойчивостью	5,9
с утраченной устойчивостью	-

причины повреждения:

Неблагоприятные условия произрастания Погодные условия Близкое залегание корневпроницаемых горизонтов

Заселено (отработано) стволовыми вредителями:

Вид вредителя	Порода	Встречаемость (% заселённых деревьев)	Степень заселения лесного насаждения (слабая, средняя, сильная)
не выявлено			

Повреждено огнём:

Вид пожара	Порода	Состояние корневых лап		Состояние корневой шейки		Подсушивание луба	
		процент повреждённых огнём корней	процент деревьев с данным повреждением	ожог корневой шейки по окружности (1/4; 2/4; 3/4; более 3/4)	процент деревьев с данным повреждением	по окружности (1/4; 2/4; 3/4; более 3/4)	процент деревьев с данным повреждением
не выявлено							

Поражено болезнями:

Вид болезни	Порода	Встречаемость (% поражённых деревьев)	Степень поражения лесного насаждения (слабая, средняя, сильная)
не выявлено			

2.3. Выборке подлежит 34,6 % деревьев,
в том числе :

ослабленных	-	% (причины назначения)	-
сильно ослабленных	-	% (причины назначения)	-
усыхающих	-	% (причины назначения)	-
свежего сухостоя	<u>1,2</u>	% (причины назначения)	<u>5 категория состояния</u>

свежего ветровала	-	%;
свежего бурелома	-	%;
старого ветровала	-	%;
старого бурелома	-	%;
старого сухостоя	33,4	%;
аварийных	-	%;

2.4. Полнота лесного насаждения после уборки деревьев, подлежащих рубке, составит
Критическая полнота для данной категории лесных насаждений составляет

0,31
0,3

ЗАКЛЮЧЕНИЕ

С целью предотвращения негативных процессов или снижения ущерба от их воздействия назначено:

Участковое лесничество	Урочище (дача)	Квартал	Выдел	Площадь выдела, га	Вид мероприятия	Площадь мероприятия, га	Порода	Запас на выдел, куб. м	Крайние сроки проведения
Мелензиевское		23	22	5,9	ВСП	5,9	ОПГ	118,3	2018
							-	-	
							-	-	
							-	-	
							-	-	

Ведомость перечета деревьев, назначенных в рубку, и абрис лесного участка прилагаются

(приложение 2 и 3 к Акту).

Меры по обеспечению возобновления:

сохранение молодняка и его оправка по завершении лесосечных работ

Мероприятия, необходимые для предупреждения повреждения или поражения смежных насаждений:

своевременный вывоз древесины, очистка от порубочных остатков

Сведения для расчёта степени повреждения:

год образования старого сухостоя 2013

основная причина повреждения древесины Неблагоприятные условия произрастания

Дата проведения обследований _____

Исполнитель работ по проведению лесопатологического обследования: Начальник информационно-аналитического отдела, филиала ФБУ "Рослесозащита" ЦЛ СК

ФИО Ковалев Е.В.

Подпись 

ВРЕМЕННАЯ ПРОБНАЯ ПЛОЩАДЬ 23-22_1

Ведомость перечета деревьев назначенных в рубку

Временная пробная площадь № 9

Субъект Российской Федерации Город федерального значения Севастополь

Лесничество (лесопарк) Севастопольское Урочище(лесная дача) Мекензиевское

Квартал 23 Выдел 22 Площадь 5,9 га.

Номер очага вредных организмов - Размер пробной площади 0,6 га га

Таксационная характеристика:

тип леса ГД состав 10ОРГ возраст 47 / - / - / - / - / - / -

бонитет 4 полнота 0,5 запас на га, м³ 50 возобновление да

Время и причина ослабление лесного насаждения:

Неблагоприятные условия произрастания

Погодные условия

Близкое залегание коренепроницаемых горизонтов

Тип очага организмов: эпизодический, хронический (подчеркнуть).

Фаза развития очага вредных организмов: начальная, нарастания численности, собственно вспышка, кризис (подчеркнуть).

Состояние лесного насаждения: **с нарушенной устойчивостью**

Намечаемые мероприятия: **Выборочная санитарная рубка**

Исполнитель работ по проведению лесопатологического обследования: Начальник информационно-аналитического отдела, филиала ФБУ "Рослесозащита" ЦЗЛ СК

Ф. И. О. Ковалев Е.В.

Подпись 

Дата составления документа: _____

Телефон 8-919-759-53-20

Ведомость перече́та дере́вьев

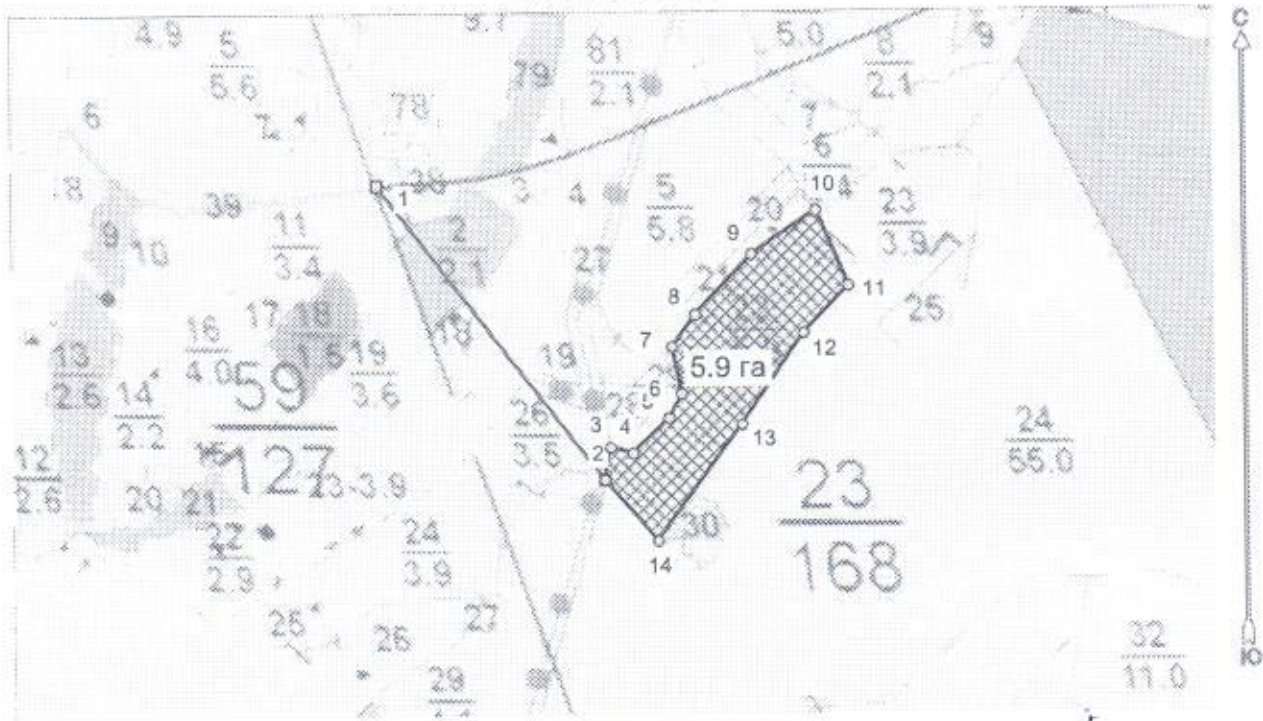
Порода	ОРГ		Количество деревьев по категориям состояния, шт								Всего деревьев	
	I	II	III	IV	V - сухой		Ветровал		Бурелом		шт.	в т.ч. подлежит рубке, %
	без признаков ослабления	ослабленные	сильно ослабленные	усыхающие	свежий	старый	свежий	старый	свежий	старый		
1	2	3	4	5	6	7	8	9	10	11	12	13
8												
12												
16						4					4	100
20			3	6		5					14	36
24		2	2	6	1	6					17	41
28			4	8		5					17	29
32		1	6	3		6					16	38
36			1	1							2	
40												
44												
48												
52												
56												
60												
64												
68												
72												
76												
80												
84												
88												
92												
96												
100												
Итого	-	3	16	24	1	26	-	-	-	-	70	27
% деревьев	-	4,3	22,9	34,3	1,4	37,1	-	-	-	-	100	38,6
запас	-	1,56	9,40	11,78	0,40	11,63	-	-	-	-	34,77	12,03
Итого, %	-	4,5	27,0	33,9	1,2	33,5	-	-	-	-	-	34,6



**Абрис лесного участка
обозначенными границами, в лесах закрепленных за ГКУ "Севастопольское
лесничество"**

Месторасположение лесосеки: Город федерального значения Севастополь
Юридическое лицо, ведущее лесное хозяйство: Севастопольское лесничество
Структурное подразделение юридического лица, ведущего лесное хозяйство: Мекензиевское
участковое лесничество, лесной квартал № 23, таксационный выдел № 22, площадь лесосеки 5,9
га.

Масштаб 1:10000



Условные обозначения:

Снимки	
кв-23 ювг	
New Group	
Лесосеки	
Приезки	
Приезки неэксплуат. площадей	
Неэксплуатационные участки	

Исполнитель: начальник ИАО, филиала ФБУ "Рослесозащита", Ковалев Е.В.
(должность, фамилия, инициалы, подпись)

* в таблицах приведены магнитные углы
(магнитное склонение 0 / не задано)

Экспликация или координаты поворотных точек лесосеки:

Общая площадь: 5,9 га

Эксплуатационная площадь: 5,9 га

Номера точек	Координаты	Румбы линий	Длина, м
1 - 2	33° 36' 31", 44° 38' 02"	ЮВ 37,0°	538,6
	33° 36' 46", 44° 37' 48"		
2 - 3	33° 36' 46", 44° 37' 49"	СВ 10,0°	48,3
3 - 4	33° 36' 48", 44° 37' 49"	ЮВ 75,5°	33,4
	33° 36' 50", 44° 37' 51"		
4 - 5	33° 36' 51", 44° 37' 52"	СВ 27,5°	40,3
5 - 6	33° 36' 50", 44° 37' 54"	СЗ 11,5°	69,2
	33° 36' 52", 44° 37' 56"		
6 - 7	33° 36' 52", 44° 37' 59"	* СВ 36,5°	57,1
7 - 8	33° 36' 56", 44° 37' 59"	СВ 43,5°	119,0
	33° 37' 00", 44° 38' 01"		
8 - 9	33° 37' 02", 44° 37' 57"	ЮВ 23,0°	117,9
9 - 10	33° 36' 59", 44° 37' 55"	ЮЗ 43,5°	93,8
	33° 36' 55", 44° 37' 51"		
10 - 11	33° 36' 49", 44° 37' 45"	ЮЗ 34,0°	160,2
11 - 12	33° 36' 49", 44° 37' 45"	ЮЗ 36,0°	208,0
	33° 36' 49", 44° 37' 45"		
12 - 13		СЗ 41,0°	116,9
13 - 14			
14 - 2			

№ выдела	Ленты (круговой площадки) перечета				
	№ ленты (площадки)	длина, м	ширина, м	радиус, м	площадь, га
22	1	150	10		0,15
	2	150	10		0,15
	3	150	10		0,15
	4	150	10		0,15
	Итого:				0,6

Исполнитель: начальник ИАО, филиала ФБУ "Рослесозащита", Ковалев Е.В.

(должность, фамилия, инициалы, подпись)



* в таблицах приведены магнитные углы
(магнитное склонение 0 / не задано)