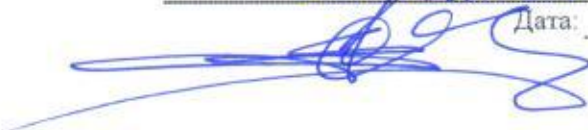


Утверждаю

должность начальник Главного
управления природных ресурсов
и экологии города Севастополя
Ф.И.О.: Самойлов С.Ю.

Дата: 14.08.2017



Акт

лесопатологического обследования № 7

лесных насаждений Севастопольское лесничество(лесопарк)
Город федерального значения Севастополь (субъект Российской Федерации)

Способ лесопатологического обследования: 1. Визуальный *
2. Инструментальный

х

Место проведения

Участковое лесничество	Урочище (дача)	Квартал (кварталы)	Выдел (выделы)	Площадь, га
Терновское	-	15	129	3,5

Лесопатологическое обследование проведено на общей площади 3,5 га.

2. Инструментальное обследование лесного участка.*

2.1. Фактическая таксационная характеристика лесного насаждения соответствует (не соответствует)

(нужное подчеркнуть) таксационному описанию.

2.2. Состояние насаждений:

с нарушенной устойчивостью

3,5

с утраченной устойчивостью

-

причины повреждения:

Неблагоприятные условия произрастания Погодные условия Близкое залегание коренепроницаемых горизонтов

Заселено (отработано) стволовыми вредителями:

Вид вредителя	Порода	Встречаемость (% заселённых деревьев)	Степень заселения лесного насаждения (слабая, средняя, сильная)
не выявлено			

Повреждено огнём:

Вид пожара	Порода	Состояние корневых лап		Состояние корневой шейки		Подсушивание луба	
		процент повреждённых огнём корней	процент деревьев с данным повреждением	ожог корневой шейки по окружности (1/4, 2/4, 3/4, более 3/4)	процент деревьев с данным повреждением	по окружности (1/4, 2/4, 3/4, более 3/4)	процент деревьев с данным повреждением
не выявлено							

Поражено болезнями:

Вид болезни	Порода	Встречаемость (% поражённых деревьев)	Степень поражения лесного насаждения (слабая, средняя, сильная)
не выявлено			

2.3. Выборке подлежит 55,8 % деревьев,

в том числе:

ослабленных	-	% (причины назначения)	-
сильно ослабленных	-	% (причины назначения)	-
усыхающих	-	% (причины назначения)	-
свежего сухостоя	<u>6,9</u>	% (причины назначения)	5 категория состояния

свежего ветровала	-	%;
свежего бурелома	-	%;
старого ветровала	-	%;
старого бурелома	1,9	%;
старого сухостоя	47,1	%;
аварийных	-	%;

2.4. Полнота лесного насаждения после уборки деревьев, подлежащих рубке, составит
Критическая полнота для данной категории лесных насаждений составляет

0,23

0,3

ЗАКЛЮЧЕНИЕ

С целью предотвращения негативных процессов или снижения ущерба от их воздействия назначено:

Участковое лесничество	Урочище (дача)	Квартал	Выдел	Площадь выдела, га	Вид мероприятия	Площадь мероприятия, га	Порода	Запас на выдел, куб. м	Крайние сроки проведения
Терновское		15	129	3,5	ВСП	3,5	ОРГ	41,0	2018
							-	-	
							-	-	
							-	-	
							-	-	

Ведомость перечета деревьев, назначенных в рубку, и абрис лесного участка прилагаются

(приложение 2 и 3 к Акту).

Меры по обеспечению возобновления:

сохранение молодняка и его оправка по завершении лесосечных работ

Содействие естественного лесовосстановлению

присутствует жизнеспособный подрост: СКР и ЯОВ

Мероприятия, необходимые для предупреждения повреждения или поражения смежных насаждений:

своевременный вывоз древесины, очистка от порубочных остатков

Сведения для расчёта степени повреждения:

год образования старого сухостоя 2013

основная причина повреждения древесины Неблагоприятные условия произрастания

Дата проведения обследований _____

Исполнитель работ по проведению лесопатологического обследования: Начальник информационно-аналитического отдела, филиала ФБУ "Рослесозащита" ЦЗЛ СК

ФИО Ковалев Е.В.

Подпись 

ВРЕМЕННАЯ ПРОБНАЯ ПЛОЩАДЬ 15-129_1

Ведомость перечета деревьев назначенных в рубку

Временная пробная площадь № 7

Субъект Российской Федерации Город федерального значения Севастополь

Лесничество (лесопарк) Севастопольское Урочище(лесная дача) Терновское

Квартал 15 Выдел 129 Площадь 3,5 га.

Номер очага вредных организмов - Размер пробной площади 0,45 га га

Таксационная характеристика:

тип леса ГД состав 1ЮОРГ возраст 49 / - / - / - / - / - /

бонитет 5 полнота 0,6 запас на га, м³ 10 возобновление да

Время и причина ослабление лесного насаждения:

Неблагоприятные условия произрастания

Погодные условия

Близкое залегание коренепроницаемых горизонтов

Тип очага организмов: эпизодический, хронический (подчеркнуть).

Фаза развития очага вредных организмов: начальная, нарастания численности, собственно вспышка, кризис (подчеркнуть).

Состояние лесного насаждения: **с нарушенной устойчивостью**

Намечаемые мероприятия: **Выборочная санитарная рубка**

Исполнитель работ по проведению лесопатологического обследования: Начальник информационно-аналитического отдела, филиала ФБУ "Рослесозащита" ЦЗЛ СК

Ф. И. О. Ковалев Е.В.

Подпись 

Дата составления документа: _____

Телефон 8-919-759-53-20

Ведомость перече́та дере́вьев

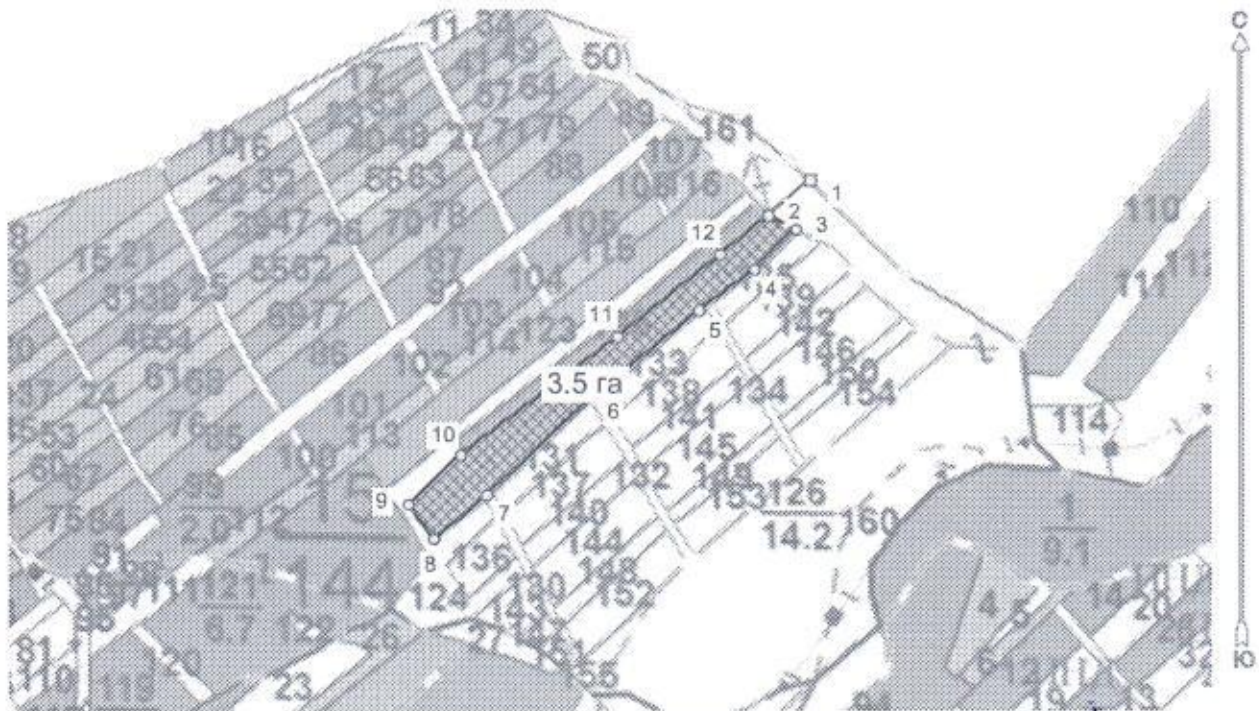
Порода	ОРГ		Количество деревьев по категориям состояния, шт								Всего деревьев	
	1	II	III	IV	V - сухой		Ветровал		Бурелом		шт.	в т.ч. подлежит рубке, %
	без признаков ослабления	ослабленные	сильно ослабленные	усыхающие	свежий	старый	свежий	старый	свежий	старый		
Ступени толщины, см	2	3	4	5	6	7	8	9	10	11	12	13
8			5	6		6				1	18	39
12			2	1		10				2	15	80
16			3	2	1	11					17	71
20			1		2	5					8	88
24			1	3		2					6	33
28			2								2	
32												
36												
40												
44												
48												
52												
56												
60												
64												
68												
72												
76												
80												
84												
88												
92												
96												
100												
Итого	-	-	14	12	3	34	-	-	-	3	66	40
% деревьев	-	-	21,2	18,2	4,5	51,5	-	-	-	4,5	100	60,6
запас	-	-	2,48	1,70	0,65	4,44	-	-	-	0,18	9,44	5,27
Итого, %	-	-	26,2	18,0	6,9	47,1	-	-	-	1,9	-	55,9



Абрис лесного участка
обозначенными границами, в лесах закрепленных за ГКУ "Севастопольское
лесничество"

Месторасположение лесосеки: Город федерального значения Севастополь
Юридическое лицо, ведущее лесное хозяйство: Севастопольское лесничество
Структурное подразделение юридического лица, ведущего лесное хозяйство: Терновское
участковое лесничество, лесной квартал № 15, таксационный выдел № 129, площадь лесосеки 3,5
га.

Масштаб 1:10000



Условные обозначения:

СНИМКИ	
кx-15.jpg	
New Group	
	Лесосеки
	Признают
	Признают неэксплуат. площадей
	Неэксплуатационные участки

Исполнитель: начальник ИАО, филиала ФБУ "Рослесозащита", Ковалев Е.В.
(должность, фамилия, инициалы, подпись)

* в таблицах приведены магнитные углы
(магнитное склонение 0 / не задано)

Экспликация или координаты поворотных точек лесосеки:

Общая площадь: 3,5 га

Эксплуатационная площадь: 3,5 га

Номера точек	Координаты	Румбы линий	Длина, м
1 - 2	33° 40' 49"; 44° 34' 25";	ЮЗ 49,5°	78,5
	33° 40' 46"; 44° 34' 24";		
2 - 3	33° 40' 48"; 44° 34' 23";	ЮВ 62,5°	44,2
	33° 40' 45"; 44° 34' 21";		
3 - 4	33° 40' 42"; 44° 34' 19";	ЮЗ 46,0°	83,0
	33° 40' 35"; 44° 34' 15";		
4 - 5	33° 40' 28"; 44° 34' 10";	ЮЗ 54,0°	98,8
	33° 40' 24"; 44° 34' 08";		
5 - 6	33° 40' 23"; 44° 34' 10";	ЮЗ 51,0°	190,1
	33° 40' 26"; 44° 34' 12";		
6 - 7	33° 40' 36"; 44° 34' 18";	ЮЗ 47,0°	216,7
	33° 40' 33"; 44° 34' 15";		
7 - 8	33° 40' 43"; 44° 34' 22";	ЮЗ 50,0°	100,2
	33° 40' 40"; 44° 34' 20";		
8 - 9	33° 40' 38"; 44° 34' 16";	СЗ 35,0°	62,3
	33° 40' 35"; 44° 34' 13";		
9 - 10	33° 40' 32"; 44° 34' 11";	СВ 46,5°	103,5
	33° 40' 29"; 44° 34' 09";		
10 - 11	33° 40' 27"; 44° 34' 12";	СВ 53,0°	284,3
	33° 40' 24"; 44° 34' 10";		
11 - 12	33° 40' 21"; 44° 34' 07";	СВ 51,5°	189,0
	33° 40' 18"; 44° 34' 04";		
12 - 2	33° 40' 15"; 44° 34' 01";	СВ 51,0°	89,6
	33° 40' 12"; 44° 34' 00";		

№ выдела	Ленты (круговой площадки) перече́та				
	№ ленты (площадки)	длина, м	ширина, м	радиус, м	площадь, га
129	1	150	10		0,15
	2	150	10		0,15
	3	150	10		0,15
				Итого:	0,45

Исполнитель: начальник ИАО, филиала ФБУ "Рослесозащита", Ковалев Е.В.

(должность, фамилия, инициалы, подпись)



* в таблицах приведены магнитные углы
(магнитное склонение 0 / не задано)