

Утверждаю

должность начальник Главного
управления природных ресурсов
и экологии города Севастополя

Ф.И.О.: Самойлов С.Ю.

Дата: 08.08.2012

Акт

лесопатологического обследования № 5

лесных насаждений Севастопольское лесничество(лесопарк)
Город федерального значения Севастополь (субъект Российской Федерации)

Способ лесопатологического обследования: 1. Визуальный
2. Инструментальный

x

Место проведения

Участковое лесничество	Урочище (дача)	Квартал (кварталы)	Выдел (выделы)	Площадь, га
Мекензиевское	-	11	6	8,8

Лесопатологическое обследование проведено на общей площади 8,8 га.

2. Инструментальное обследование лесного участка.*

2.1. Фактическая таксационная характеристика лесного насаждения соответствует (не соответствует)

(нужное подчеркнуть) таксационному описанию.

2.2. Состояние насаждений:

с нарушенной устойчивостью	8,8
с утраченной устойчивостью	-

причины повреждения:

Засуха Устойчивый низовой пожар 4-10 летней давности низкой интенсивности Неблагоприятные условия произрастания

Заселено (отработано) стволовыми вредителями:

Вид вредителя	Порода	Встречаемость (% заселённых деревьев)	Степень заселения лесного насаждения (слабая, средняя, сильная)
не выявлено			

Повреждено огнём:

Вид пожара	Порода	Состояние корневых лап		Состояние корневой шейки		Подушивание луба	
		процент повреждённых огнём корней	процент деревьев с данным повреждением	ожог корневой шейки по окружности (1/4; 2/4; 3/4; более 3/4)	процент деревьев с данным повреждением	по окружности (1/4; 2/4; 3/4; более 3/4)	процент деревьев с данным повреждением
Устойчивый низовой пожар 4-10 летней давности низкой интенсивности	ОРГ					1/4	10
						2/4	20
						3/4	70

Поражено болезнями:

Вид болезни	Порода	Встречаемость (% поражённых деревьев)	Степень поражения лесного насаждения (слабая, средняя, сильная)
не выявлено			

2.3. Выборке подлежит 43,4 % деревьев,

в том числе :

ослабленных	-	% (причины назначения)	-
сильно ослабленных	-	% (причины назначения)	-
усыхающих	-	% (причины назначения)	-
свежего сухостоя	-	% (причины назначения)	-

свежего ветровала	-	%;
свежего бурелома	-	%;
старого ветровала	-	%;
старого бурелома	2,3	%;
старого сухостоя	41,2	%;
аварийных	-	%;

2.4. Полнота лесного насаждения после уборки деревьев, подлежащих рубке, составит
Критическая полнота для данной категории лесных насаждений составляет

0,31
0,3

ЗАКЛЮЧЕНИЕ

С целью предотвращения негативных процессов или снижения ущерба от их воздействия назначено:

Участковое лесничество	Урочище (дача)	Квартал	Выдел	Площадь выдела, га	Вид мероприятия	Площадь мероприятия, га	Порода	Запас на выдел, куб. м	Крайние сроки проведения
Мекензиевское		11	6	8,8	ВСП	8,8	ОПГ	175,1	2018
							-	-	
							-	-	
							-	-	
							-	-	

Ведомость перечета деревьев, назначенных в рубку, и абрис лесного участка прилагаются

(приложение 2 и 3 к Акту).

Меры по обеспечению возобновления:

сохранение молодняка и его оправка по завершении лесосечных работ

Мероприятия, необходимые для предупреждения повреждения или поражения смежных насаждений:

своевременный вывоз древесины, очистка от порубочных остатков

Сведения для расчёта степени повреждения:

год образования старого сухостоя 2013

основная причина повреждения древесины Засуха

Дата проведения обследований _____

Исполнитель работ по проведению лесопатологического обследования: Начальник информационно-аналитического отдела, филиала ФБУ "Рослесозащита" ЦЗЛ СК

ФИО Ковалев Е.В.

Подпись 

ВРЕМЕННАЯ ПРОБНАЯ ПЛОЩАДЬ 11-6_1

Ведомость перечета деревьев назначенных в рубку

Временная пробная площадь № 5

Субъект Российской Федерации Город федерального значения Севастополь

Лесничество (лесопарк) Севастопольское Урочище(лесная дача) Мекензиевское

Квартал 11 Выдел 6 Площадь 8,8 га.

Номер очага вредных организмов - Размер пробной площади 1,8 га га

Таксационная характеристика:

тип леса ГД состав 10ОРГ возраст 42 / - / - / - / - / - / - / - /

бонитет 4 полнота 0,55 запас на га, м³ 40 возобновление нет

Время и причина ослобление лесного насаждения:

Засуха

Устойчивый низовой пожар 4-10 летней давности низкой интенсивности

Неблагоприятные условия произрастания

Тип очага организмов: эпизодический, хронический (подчеркнуть).

Фаза развития очага вредных организмов: начальная, нарастания численности, собственно вспышка, кризис (подчеркнуть).

Состояние лесного насаждения: **с нарушенной устойчивостью**

Намечаемые мероприятия: **Выборочная санитарная рубка**

Исполнитель работ по проведению лесопатологического обследования: Начальник информационно-аналитического отдела, филиала ФБУ "Рослесозащита" ЦЗЛ СК

Ф. И. О. Ковалев Е.В.

Подпись 

Дата составления документа: _____

Телефон 8-919-759-53-20

Ведомость перече́та дере́вьев

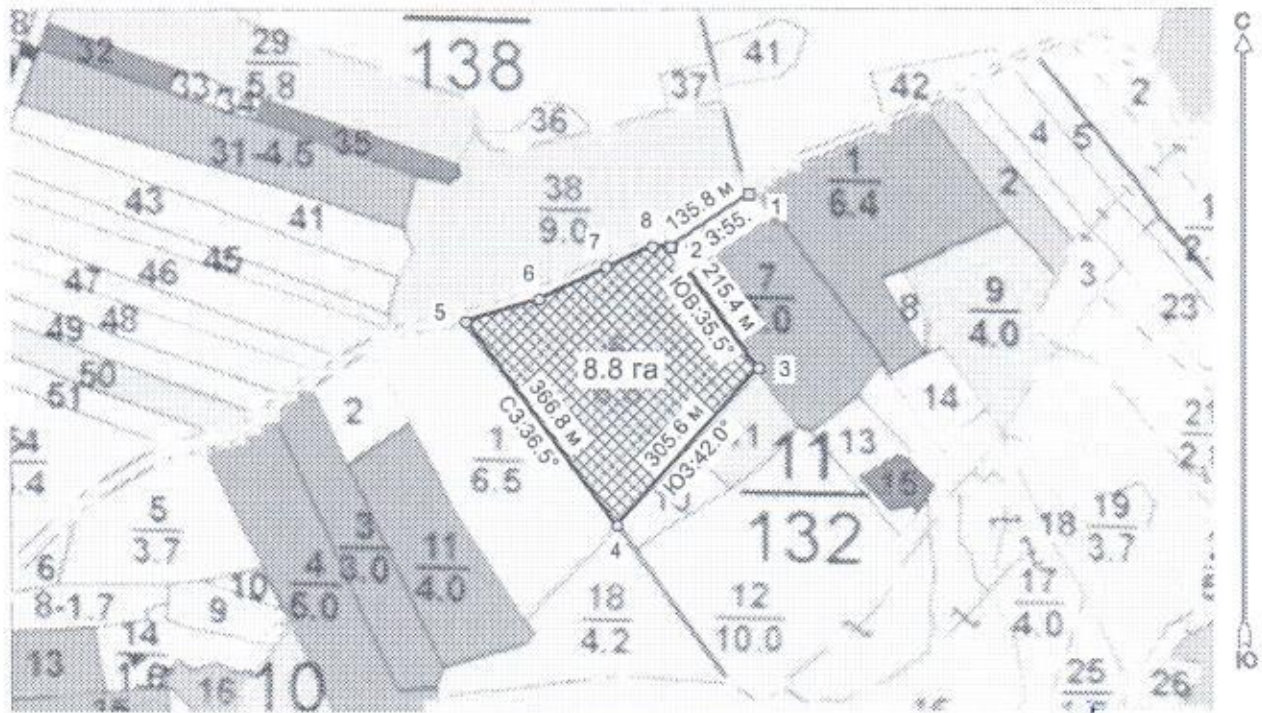
Порода	ОРГ		Количество деревьев по категориям состояния, шт								Всего деревьев	
	1	II	III	IV	V - сухой		Ветровал		Бурелом		шт.	в т.ч. подлежит рубке, %
	без признаков ослабления	ослабленные	сильно ослабленные	усыхающие	свежий	старый	свежий	старый	свежий	старый		
1	2	3	4	5	6	7	8	9	10	11	12	13
8												
12												
16			3	4		6					13	46
20		1	7	16		9				2	35	31
24		2	6	9		16				2	35	51
28		1	8	11		19				1	40	50
32			12	16		14					42	33
36						3					3	100
40												
44												
48												
52												
56												
60												
64												
68												
72												
76												
80												
84												
88												
92												
96												
100												
Итого	-	4	36	56	-	67	-	-	-	5	168	72
% деревьев	-	2,4	21,4	33,3	-	39,9	-	-	-	3,0	100	42,9
запас	-	1,63	18,29	26,71	-	33,93	-	-	-	1,89	82,45	35,82
Итого, %	-	2,0	22,2	32,4	-	41,2	-	-	-	2,3	-	43,5



Абрис лесного участка
обозначенными границами, в лесах закрепленных за ГКУ "Севастопольское
лесничество"

Месторасположение лесосеки: Город федерального значения Севастополь
Юридическое лицо, ведущее лесное хозяйство: Севастопольское лесничество
Структурное подразделение юридического лица, ведущего лесное хозяйство: Мекензиевское
участковое лесничество, лесной квартал № 11, таксационный выдел № 6, площадь лесосеки 8,8
га.

Масштаб 1:10000



Условные обозначения:

Снимки	
ks-11.jpg	
New Group	
	Лесосеки
	Прилижи
	Прилижи неэкзистует площадей
	Неэкзистующие участки

Исполнитель: начальник ИАО, филиала ФБУ "Рослесозащита", Ковалев Е.В.
(должность, фамилия, инициалы, подпись)

* в таблицах приведены магнитные углы
(магнитное склонение 0 / не задано)

Экспликация или координаты поворотных точек лесосеки:

Общая площадь: 8,8 га

Эксплуатационная площадь: 8,8 га

Номера точек	Величина угла (Пр.внутр)	Координаты	Румбы линий	Длина, м
1 - 2	ЮЗ 55,5° 271,5°	33° 37' 12",44" 39' 36",	ЮЗ 55,5°/(235,5°)	135,8
2 - 3		33° 37' 07",44" 39' 33",		
3 - 4	102,5°	33° 37' 13",44" 39' 27",	ЮВ 35,5°/(144,5°)	215,4
4 - 5	78,0°	33° 37' 04",44" 39' 20",	ЮЗ 42,0°/(222,0°)	305,6
5 - 6	70,5°	33° 36' 54",44" 39' 30",	СЗ 36,5°/(323,5°)	366,8
6 - 7	188,5°	33° 36' 59",44" 39' 31",	СВ 73,0°/(73,0°)	110,3
7 - 8	178,0°	33° 37' 03",44" 39' 32",	СВ 64,5°/(64,5°)	107,3
8 - 2	156,5°	33° 37' 06",44" 39' 33",	СВ 66,5°/(66,5°)	72,4
			ЮВ 90,0°/(90,0°)	27,2

№ выдела	Ленты (круговой площадки) перечета				
	№ ленты (площадки)	длина, м	ширина, м	радиус, м	площадь, га
6	1	120	20		0,24
	2	130	20		0,26
	3	130	20		0,26
	4	120	20		0,24
				Итого:	1

Исполнитель: начальник ИАО, филиала ФБУ "Рослесозащита", Ковалев Е.В.

(должность, фамилия, инициалы, подпись)



* в таблицах приведены магнитные углы
(магнитное склонение 0 / не задано)