

Утверждаю

должность начальника Главного

управления природных ресурсов
и животного мира города Севастополя

Ф.И.О.: Сажалов С. Ю.

Дата: 08.09.2017.

Акт

лесопатологического обследования № 3

лесных насаждений Севастопольское лесничество(лесопарк)
Город федерального значения Севастополь (субъект Российской Федерации)

Способ лесопатологического обследования: 1. Визуальный
2. Инструментальный

х

Место проведения

Участковое лесничество	Урочище (дача)	Квартал (кварталы)	Выдел (выделы)	Площадь, га
Мекензиевское	-	3	29	5,8

Лесопатологическое обследование проведено на общей площади 5,8 га.

2. Инструментальное обследование лесного участка.*

2.1. Фактическая таксационная характеристика лесного насаждения соответствует (не соответствует)

(нужное подчеркнуть) таксационному описанию.

2.2. Состояние насаждений:

с нарушенной устойчивостью	5,8 га
с утраченной устойчивостью	-

причины повреждения:

Неблагоприятные условия произрастания Засуха Погодные условия

Заселено (отработано) стволовыми вредителями:

Вид вредителя	Порода	Встречаемость (% заселённых деревьев)	Степень заселения лесного насаждения (слабая, средняя, сильная)
не выявлено			

Повреждено огнём:

Вид пожара	Порода	Состояние корневых лап		Состояние корневой шейки		Подсушивание луба	
		процент повреждённых огнём корней	процент деревьев с данным повреждением	ожог корневой шейки по окружности (1/4; 2/4; 3/4; более 3/4)	процент деревьев с данным повреждением	по окружности (1/4; 2/4; 3/4; более 3/4)	процент деревьев с данным повреждением
не							
выявлено							

Поражено болезнями:

Вид болезни	Порода	Встречаемость (% поражённых деревьев)	Степень поражения лесного насаждения (слабая, средняя, сильная)
не выявлено			

2.3. Выборке подлежит 21,8% деревьев, в том числе :

ослабленных	-	% (причины назначения)	-
сильно ослабленных	-	% (причины назначения)	-
усыхающих	-	% (причины назначения)	-
свежего сухостоя	<u>1,9</u>	% (причины назначения)	5 категория состояния

свежего ветровала	-	%;
свежего бурелома	-	%;
старого ветровала	-	%;
старого бурелома	-	%;
старого сухостоя	19,9	%;
аварийных	-	%;

2.4. Полнота лесного насаждения после уборки деревьев, подлежащих рубке, составит
Критическая полнота для данной категории лесных насаждений составляет

0,4
0,3

ЗАКЛЮЧЕНИЕ

С целью предотвращения негативных процессов или снижения ущерба от их воздействия назначено:

Участковое лесничество	Урочище (дача)	Квартал	Выдел	Площадь выдела, га	Вид мероприятия	Площадь мероприятия, га	Порода	Запас на выдел, куб. м	Крайние сроки проведения
Мекензиевское	.	3	29	5,8	ВСП	5,8 га	ОРГ	50,2	2018
							-	-	
							-	-	
							-	-	
							-	-	

Ведомость перечета деревьев, назначенных в рубку, и абрис лесного участка прилагаются

(приложение 2 и 3 к Акту).

Меры по обеспечению возобновления:

сохранение молодняка и его опривка по завершении лесосечных работ

Мероприятия, необходимые для предупреждения повреждения или поражения смежных насаждений:

своевременный вывоз древесины, очистка от порубочных остатков

Сведения для расчёта степени повреждения:

год образования старого сухостоя 2013

основная причина повреждения древесины

Неблагоприятные условия произрастания

Дата проведения обследований 30.06.2017

Исполнитель работ по проведению лесопатологического обследования:

ФИО Ковалев Е.В.

Подпись 

Ведомость перечета деревьев назначенных в рубку
Временная пробная площадь № 3

Субъект Российской Федерации Город федерального значения Севастополь

Лесничество (лесопарк) Севастопольское Уч.лесничество Мекензиевское

Квартал 3 Выдел 29 Площадь 5,8 га.

Номер очага вредных организмов - Размер пробной площади 1,2 га га

Таксационная характеристика:

тип леса ГД состав 10ОРГ возраст 49

бонитет 5 полнота 0,55 запас на га, м³ 40 возобновление -

Время и причина ослобление лесного насаждения:

Неблагоприятные условия произрастания
Засуха
Погодные условия

Тип очага организмов: эпизодический, хронический (подчеркнуть).

Фаза развития очага вредных организмов: начальная, нарастания численности, собственно вспышка, кризис (подчеркнуть).

Состояние лесного насаждения: **с нарушенной устойчивостью**

Намечаемые мероприятия: **Выборочная санитарная рубка**

Исполнитель работ по проведению лесопатологического обследования:

Ф. И. О. Ковалев Е.В.

Подпись



Дата составления документа: 30.06.2017

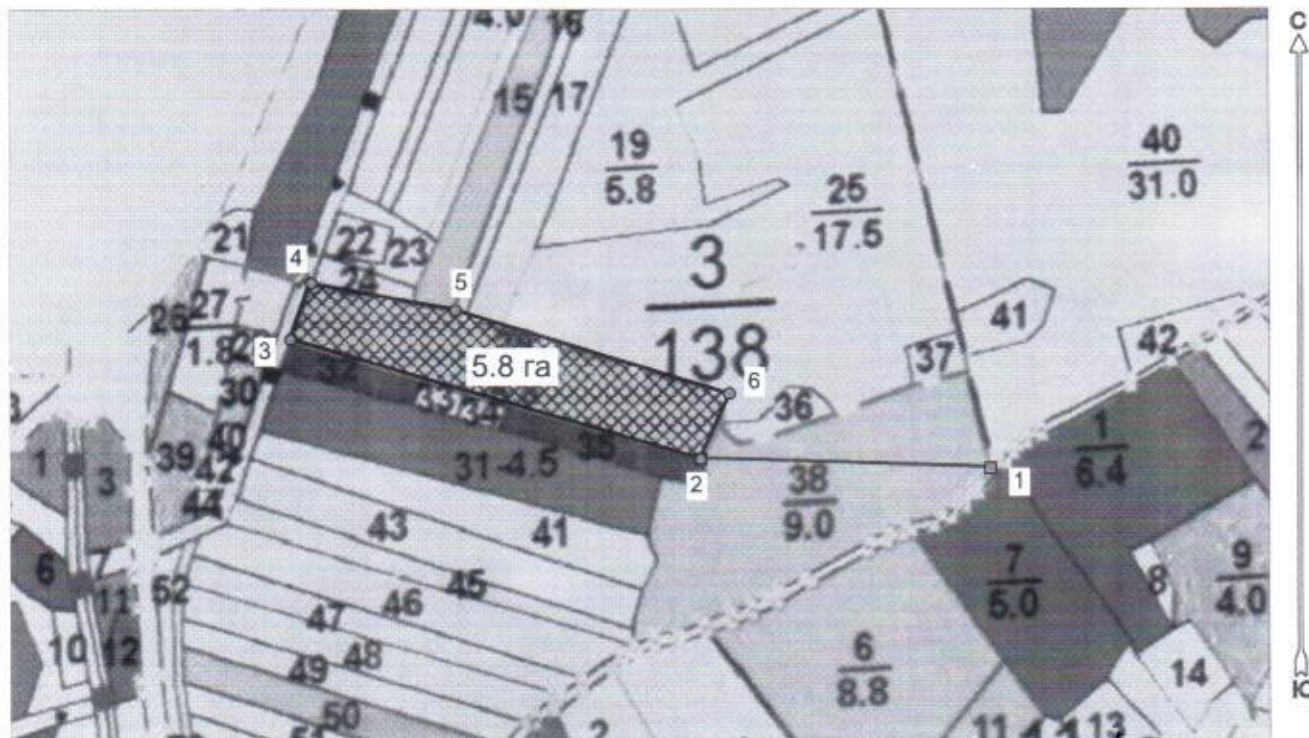
Телефон 8-919-759-53-20



**Абрис лесного участка
с обозначенными границами,
в лесах, закрепленных за ГКУ «Севастопольское лесничество»**

Месторасположение лесосеки: Город федерального значения Севастополь
Юридическое лицо, ведущее лесное хозяйство: Севастопольское лесничество
Структурное подразделение юридического лица, ведущего лесное хозяйство: Мекензиевское
участковое лесничество, лесной квартал № 3, таксационный выдел № 29, площадь лесосеки 5,8
га.

Масштаб 1:10000



Условные обозначения:

Снимки	
кв-3.jpg	
New Group	
	Лесосеки
	Привязки
	Привязки неэксплуат. площадей
	Неэксплуатационные участки

Исполнитель: Ковалев Е.В.

(фамилия, инициалы, подпись)

* в таблицах приведены магнитные углы
(магнитное склонение 0 / не задано)

Экспликация или координаты поворотных точек лесосеки:

Общая площадь: 5,8 га

Эксплуатационная площадь: 5,8 га

Номера точек	Координаты	Румбы линий	Длина, м
1 - 2	33° 37' 12"; 44° 39' 35";	СЗ 88,0°	400,2
	33° 36' 54"; 44° 39' 36";		
2 - 3	33° 36' 28"; 44° 39' 41";	СЗ 74,0°	590,1
	33° 36' 29"; 44° 39' 44";		
3 - 4	33° 36' 38"; 44° 39' 42";	СВ 20,5°	83,2
	33° 36' 56"; 44° 39' 39";		
4 - 5	33° 36' 56"; 44° 39' 39";	ЮВ 79,5°	202,6
	33° 36' 56"; 44° 39' 39";		
5 - 6	33° 36' 56"; 44° 39' 39";	ЮВ 73,0°	395,0
	33° 36' 56"; 44° 39' 39";		
6 - 2	33° 36' 56"; 44° 39' 39";	ЮЗ 23,5°	98,0
	33° 36' 56"; 44° 39' 39";		

№ выдела	Ленты (круговой площадки) перерчета				
	№ ленты (площадки)	длина, м	ширина, м	радиус, м	площадь, га
29	1	150	20		0,3
	2	150	20		0,3
	3	150	20		0,3
	4	150	20		0,3
Итого:					1,2

Исполнитель: Ковалев Е.В.



(фамилия, инициалы, подпись)

* в таблицах приведены магнитные углы
(магнитное склонение 0 / не задано)

ГИС «Лесные ресурсы» Formap 5
1999-2017. Все права защищены.