

Утверждаю

должность начальник Главного
управления природных ресурсов
и экологии города Севастополя
Ф.И.О.: Самойлов С.Ю.
Дата: 08.08.2017г.

Акт

лесопатологического обследования № 2

лесных насаждений Севастопольское лесничество(лесопарк)
Город федерального значения Севастополь (субъект Российской Федерации)

Способ лесопатологического обследования: 1. Визуальный
2. Инструментальный

x

Место проведения

Участковое лесничество	Урочище (дача)	Квартал (кварталы)	Выдел (выделы)	Площадь, га
Мекензиевское	-	3	15	3,1

Лесопатологическое обследование проведено на общей площади 3,1 га.

2. Инструментальное обследование лесного участка.*

2.1. Фактическая таксационная характеристика лесного насаждения соответствует (не соответствует)

(нужное подчеркнуть) таксационному описанию.

2.2. Состояние насаждений:

с нарушенной устойчивостью

3,1 га

с утраченной устойчивостью

-

причины повреждения:

Неблагоприятные условия произрастания Засуха Погодные условия

Заселено (отработано) стволовыми вредителями:

Вид вредителя	Порода	Встречаемость (% заселённых деревьев)	Степень заселения лесного насаждения (слабая, средняя, сильная)
не выявлено			

Повреждено огнём:

Вид пожара	Порода	Состояние корневых лап		Состояние корневой шейки		Подсушивание луба	
		процент повреждённых огнём корней	процент деревьев с данным повреждением	ожог корневой шейки по окружности (1/4; 2/4 ;3/4; более 3/4)	процент деревьев с данным повреждением	по окружности (1/4; 2/4 ;3/4; более 3/4)	процент деревьев с данным повреждением
не выявлено							

Поражено болезнями:

Вид болезни	Порода	Встречаемость (% поражённых деревьев)	Степень поражения лесного насаждения (слабая, средняя, сильная)
не выявлено			

2.3. Выборке подлежит 25,1 % деревьев,

в том числе :

ослабленных	-	% (причины назначения)	-
сильно ослабленных	-	% (причины назначения)	-
усыхающих	-	% (причины назначения)	-
свежего сухостоя	-	% (причины назначения)	0

свежего ветровала	-	%;
свежего бурелома	-	%;
старого ветровала	-	%;
старого бурелома	-	%;
старого сухостоя	25,1	%;
аварийных	-	%;

2.4. Полнота лесного насаждения после уборки деревьев, подлежащих рубке, составит
Критическая полнота для данной категории лесных насаждений составляет

0,45
0,3

ЗАКЛЮЧЕНИЕ

С целью предотвращения негативных процессов или снижения ущерба от их воздействия назначено:

Участковое лесничество	Урочище (дана)	Квартал	Выдел	Площадь выдела, га	Вид мероприятия	Площадь мероприятия, га	Порода	Запас на выдел, куб. м	Крайние сроки проведения
Мекензиевское	.	3	15	3,1	ВСП	3,1 га	ОРГ	22,7	2018
							-	-	
							-	-	
							-	-	
							-	-	

Ведомость перечета деревьев, назначенных в рубку, и абрис лесного участка прилагаются

(приложение 2 и 3 к Акту).

Меры по обеспечению возобновления:

сохранение молодняка и его опривка по завершении лесосечных работ

Мероприятия, необходимые для предупреждения повреждения или поражения смежных насаждений:

своевременный вывоз древесины, очистка от порубочных остатков

Сведения для расчёта степени повреждения:

год образования старого сухостоя 2013

основная причина повреждения древесины

Неблагоприятные условия произрастания

Дата проведения обследований 30.06.2017

Исполнитель работ по проведению лесопатологического обследования:

ФИО Ковалев Е.В.

Подпись 

Ведомость перечета деревьев назначенных в рубку
Временная пробная площадь № 2

Субъект Российской Федерации Город федерального значения Севастополь

Лесничество (лесопарк) Севастопольское Уч.лесничество Мекензиевское

Квартал 3 Выдел 15 Площадь 3,1 га.

Номер очага вредных организмов - Размер пробной площади 1,4 га га

Таксационная характеристика:

тип леса ГД состав 10ОРГ возраст 47

бонитет 5 полнота 0,55 запас на га, м³ 30 возобновление -

Время и причина освобождение лесного насаждения:

Неблагоприятные условия произрастания
Засуха
Погодные условия

Тип очага организмов: эпизодический, хронический (подчеркнуть).

Фаза развития очага вредных организмов: начальная, нарастания численности, собственно вспышка, кризис (подчеркнуть).

Состояние лесного насаждения: **с нарушенной устойчивостью**

Намечаемые мероприятия: **Выборочная санитарная рубка**

Исполнитель работ по проведению лесопатологического обследования:

Ф. И. О. Ковалев Е.В.

Подпись 

Дата составления документа: 30.06.2017

Телефон 8-919-759-53-20

Ведомость перчета деревьев

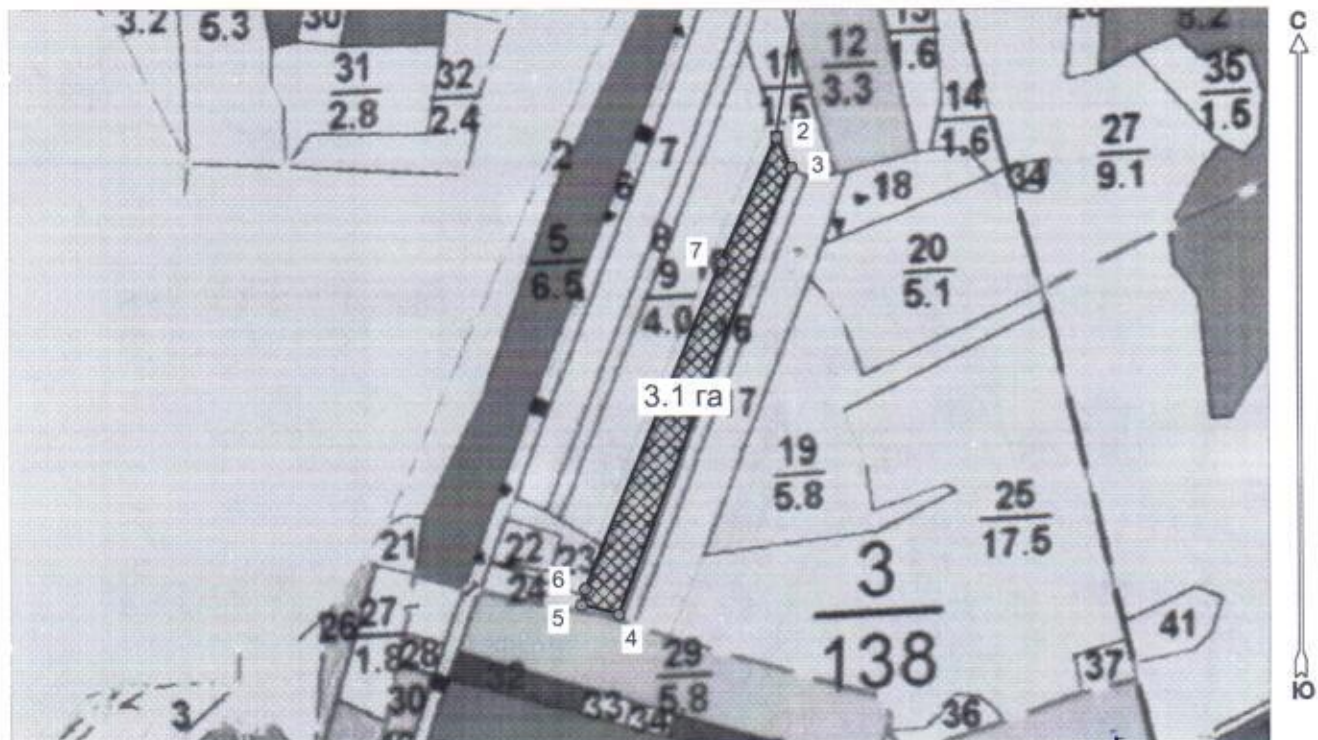
Порода	ОРГ		Количество деревьев по категориям состояния, шт								Всего деревьев	
	I	II	III	IV	V - сухостой		Ветровал		Бурелом		шт.	в т.ч. подлежит рубке, %
					без признаков ослабления	ослабленные	сильно ослабленные	усыхающие	свежий	старый		
1	2	3	4	5	6	7	8	9	10	11	12	13
8												
12			3	11							14	
16			8	3		1					12	8
20			6	8		4					18	22
24		4	5	18		5					32	16
28		3	2	11		8					24	33
32		4	2			2					8	25
36						1					1	100
40												
44												
48												
52												
56												
60												
64												
68												
72												
76												
80												
84												
88												
92												
96												
100												
Итого	-	11	26	51	-	21	-	-	-	-	109	21
% деревьев	-	10,1	23,9	46,8	-	19,3	-	-	-	-	100	19,3
запас	-	6,35	7,49	16,77	-	10,23	-	-	-	-	40,83	10,23
Итого, %	-	15,6	18,3	41,1	-	25,1	-	-	-	-	-	25,1



**Абрис лесного участка
с обозначенными границами,
в лесах, закрепленных за ГКУ «Севастопольское лесничество»**

Месторасположение лесосеки: Город федерального значения Севастополь
Юридическое лицо, ведущее лесное хозяйство: Севастопольское лесничество
Структурное подразделение юридического лица, ведущего лесное хозяйство: Мекензиевское
участковое лесничество, лесной квартал № 3, таксационный выдел № 15, площадь лесосеки 3,1 га.

Масштаб 1:10000



Условные обозначения:

Снимки	
кв-3.jpg	
New Group	
	Лесосеки
	Привязки
	Привязки неэксплуат. площадей
	Неэксплуатационные участки

Исполнитель: Ковалев Е.В.

(фамилия, инициалы, подпись)

* в таблицах приведены магнитные углы
(магнитное склонение 0 / не задано)

Экспликация или координаты поворотных точек лесосеки:

Общая площадь: 3,1 га

Эксплуатационная площадь: 3,1 га

Номера точек	Координаты	Румбы линий	Длина, м
1 - 2	33° 36' 53"; 44° 40' 26";	ЮЗ 8,5°	701,1
	33° 36' 48"; 44° 40' 04";		
2 - 3	33° 36' 49"; 44° 40' 02";	ЮВ 25,5°	47,1
	33° 36' 38"; 44° 39' 42";		
3 - 4	33° 36' 36"; 44° 39' 43";	СЗ 75,0°	52,8
	33° 36' 36"; 44° 39' 44";		
4 - 5	33° 36' 45"; 44° 39' 58";	СВ 13,0°	22,6
	33° 36' 45"; 44° 39' 58";		
5 - 6	33° 36' 45"; 44° 39' 58";	СВ 23,0°	489,7
	33° 36' 45"; 44° 39' 58";		
6 - 7	33° 36' 45"; 44° 39' 58";	СВ 23,0°	190,0
	33° 36' 45"; 44° 39' 58";		
7 - 2			

№ выдела	Ленты (круговой площадки) перечета				
	№ ленты (площадки)	длина, м	ширина, м	радиус, м	площадь, га
15	1	140	20		0,28
	2	140	20		0,28
	3	140	20		0,28
	4	140	20		0,28
	5	140	20		0,28
	Итого:				1,4

Исполнитель: Ковалев Е.В.



(фамилия, инициалы, подпись)

* в таблицах приведены магнитные углы
(магнитное склонение 0 / не задано)