

Утверждаю

должность начальник Главного
управления природных ресурсов и
экологии города Севастополя
Ф.И.О.: Самойлов Е. Ю

Дата: 08.08.2017г.

Акт

лесопатологического обследования № 1

лесных насаждений Севастопольское лесничество(лесопарк)
Город федерального значения Севастополь (субъект Российской Федерации)

Способ лесопатологического обследования: 1. Визуальный
2. Инструментальный

x

Место проведения

Участковое лесничество	Урочище (дача)	Квартал (кварталы)	Выдел (выделы)	Площадь, га
Мекензиевское	-	3	12	3,3

Лесопатологическое обследование проведено на общей площади 3,3 га.

2. Инструментальное обследование лесного участка.*

2.1. Фактическая таксационная характеристика лесного насаждения соответствует (не соответствует) (нужное подчеркнуть) таксационному описанию.

2.2. Состояние насаждений:

с нарушенной устойчивостью	3,3 га
с утраченной устойчивостью	-

причины повреждения:

Неблагоприятные условия произрастания Засуха Близкое залегание корневнепроницаемых горизонтов

Заселено (отработано) стволовыми вредителями:

Вид вредителя	Порода	Встречаемость (% заселённых деревьев)	Степень заселения лесного насаждения (слабая, средняя, сильная)
не выявлено			

Повреждено огнём:

Вид пожара	Порода	Состояние корневых лап		Состояние корневой шейки		Подсушивание луба	
		процент повреждённых огнём корней	процент деревьев с данным повреждением	ожог корневой шейки по окружности (1/4; 2/4; 3/4; более 3/4)	процент деревьев с данным повреждением	по окружности (1/4; 2/4; 3/4; более 3/4)	процент деревьев с данным повреждением
не							
выявлено							

Поражено болезнями:

Вид болезни	Порода	Встречаемость (% поражённых деревьев)	Степень поражения лесного насаждения (слабая, средняя, сильная)
не выявлено			

2.3. Выборке подлежит 26,2% деревьев, в том числе :

ослабленных	-	% (причины назначения)	-
сильно ослабленных	-	% (причины назначения)	-
усыхающих	-	% (причины назначения)	-
свежего сухостоя	-	% (причины назначения)	0

свежего ветровала	-	%;
свежего бурелома	-	%;
старого ветровала	-	%;
старого бурелома	1,8	%;
старого сухостоя	24,4	%;
аварийных	-	%;

2.4. Полнота лесного насаждения после уборки деревьев, подлежащих рубке, составит
Критическая полнота для данной категории лесных насаждений составляет

0,37
0,3

ЗАКЛЮЧЕНИЕ

С целью предотвращения негативных процессов или снижения ущерба от их воздействия назначено:

Участковое лесничество	Урочище (дача)	Квартал	Выдел	Площадь выдела, га	Вид мероприятия	Площадь мероприятия, га	Порода	Запас на выдел, куб. м	Крайние сроки проведения
Мекензиевское	.	3	12	3,3	ВСП	3,3 га	ОРГ	18,4	2018
							-	-	
							-	-	
							-	-	
							-	-	

Ведомость перечета деревьев, назначенных в рубку, и абрис лесного участка прилагаются

(приложение 2 и 3 к Акту).

Меры по обеспечению возобновления:

сохранение молодняка и его опровка по завершении лесосечных работ

Мероприятия, необходимые для предупреждения повреждения или поражения смежных насаждений:

своевременный вывоз древесины, очистка от порубочных остатков

Сведения для расчёта степени повреждения:

год образования старого сухостоя 2013

основная причина повреждения древесины

Неблагоприятные условия произрастания

Дата проведения обследований 30.06.2017

Исполнитель работ по проведению лесопатологического обследования;

ФИО Ковалев Е.В.

Подпись 

Ведомость перечета деревьев назначенных в рубку
Временная пробная площадь № 1

Субъект Российской Федерации Город федерального значения Севастополь

Лесничество (лесопарк) Севастопольское Уч.лесничество Мекензиевское

Квартал 3 Выдел 12 Площадь 3,3 га.

Номер очага вредных организмов - Размер пробной площади 1 га га

Таксационная характеристика:

тип леса С1ГД состав 10ОРГ возраст 48

бонитет 5А полнота 0,55 запас на га, м³ 20 возобновление -

Время и причина ослабление лесного насаждения:

Неблагоприятные условия произрастания
Засуха

Близкое залегание корненипроницаемых горизонтов

Тип очага организмов: эпизодический, хронический (подчеркнуть).

Фаза развития очага вредных организмов: начальная, нарастающая численности, собственно вспышка, кризис
(подчеркнуть).

Состояние лесного насаждения: **с нарушенной устойчивостью**

Намечаемые мероприятия: **Выборочная санитарная рубка**

Исполнитель работ по проведению лесопатологического обследования:

Ф. И. О. Ковалев Е.В.

Подпись 

Дата составления документа: 30.06.2017

Телефон 8-919-759-53-20

Ведомость перече́та дере́вьев

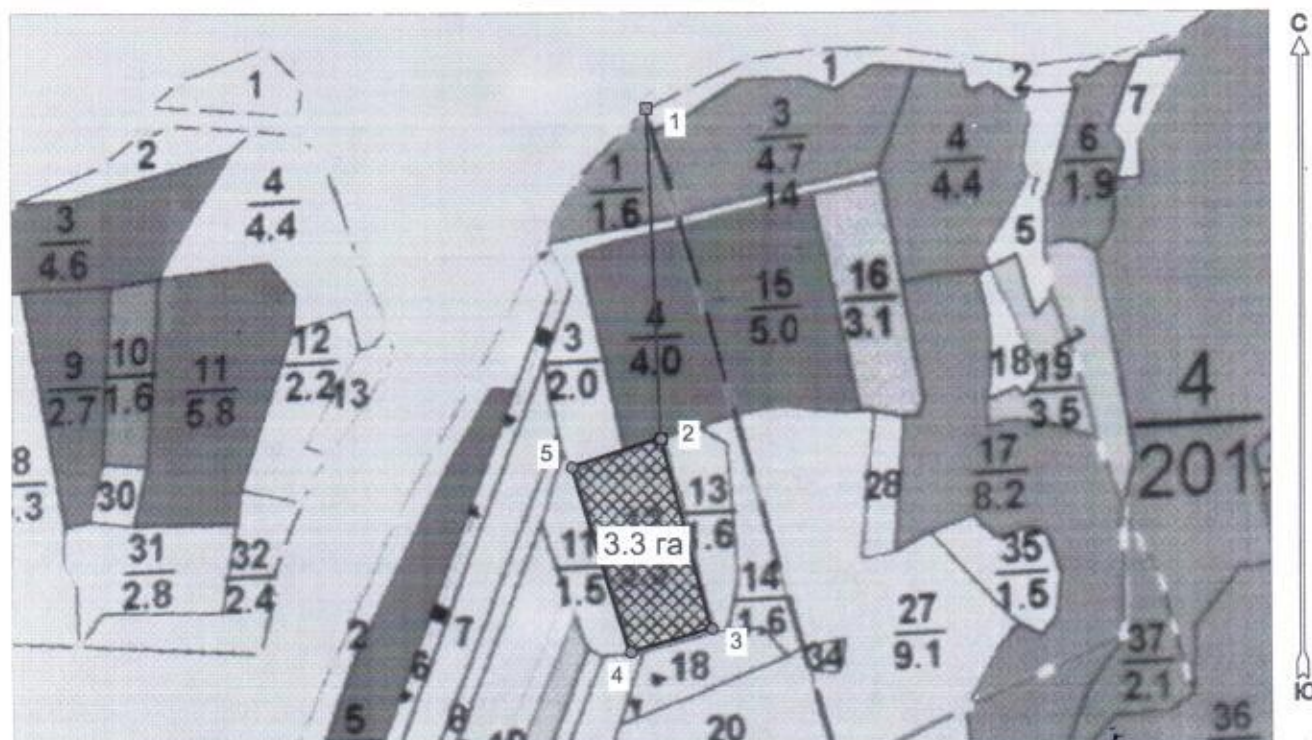
Порода	ОРГ											Всего деревьев	
	Количество деревьев по категориям состояния, шт										шт.		
	Ступени толщины, см	I	II	III	IV	V - сухостой		Ветровал		Бурелом			
	без признаков ослабления	ослабленные	сильно ослабленные	усыхающие	свежий	старый	свежий	старый	свежий	старый			
1	2	3	4	5	6	7	8	9	10	11	12	13	
8			4	5		10					19	53	
12			10	8		8					26	31	
16		1	6	17		6				1	31	23	
20		5	7	2		9				1	24	42	
24		4	4	6		3					17	18	
28		1	1	1							3		
32													
36													
40													
44													
48													
52													
56													
60													
64													
68													
72													
76													
80													
84													
88													
92													
96													
100													
Итого	-	11	32	39	-	36	-	-	-	2	120	38	
% деревьев	-	9,2	26,7	32,5	-	30,0	-	-	-	1,7	100	31,7	
запас	-	3,60	5,63	6,44	-	5,19	-	-	-	0,39	21,24	5,58	
Итого, %	-	17,0	26,5	30,3	-	24,4	-	-	-	1,8	-	26,2	



**Абрис лесного участка
с обозначенными границами,
в лесах, закрепленных за ГКУ «Севастопольское лесничество»**

Месторасположение лесосеки: Город федерального значения Севастополь
Юридическое лицо, ведущее лесное хозяйство: Севастопольское лесничество
Структурное подразделение юридического лица, ведущего лесное хозяйство: Мекензиевское
участковое лесничество, лесной квартал № 3, таксационный выдел № 12, площадь лесосеки 3,3 га.

Масштаб 1:10000



Условные обозначения:

Снимки	
	кв-3.jpg
New Group	
	Лесосеки
	Привязки
	Привязки неэксплуат. площадей
	Неэксплуатационные участки

Исполнитель: Ковалев Е.В.

(фамилия, инициалы, подпись)

* в таблицах приведены магнитные углы
(магнитное склонение 0 / не задано)

Экспликация или координаты поворотных точек лесосеки:

Общая площадь: 3,3 га

Эксплуатационная площадь: 3,3 га

Номера точек	Координаты	Румбы линий	Длина, м
1 - 2	33° 36' 53"; 44° 40' 27";	ЮВ 2,5°	456,7
2 - 3	33° 36' 54"; 44° 40' 12";		
3 - 4	33° 36' 57"; 44° 40' 03";	ЮЗ 74,0°	116,8
4 - 5	33° 36' 52"; 44° 40' 02";	СЗ 17,5°	268,3
5 - 2	33° 36' 48"; 44° 40' 11";	СВ 72,5°	128,6

№ выдела	Ленты (круговой площадки) перечета				
	№ ленты (площадки)	длина, м	ширина, м	радиус, м	площадь, га
12	1	130	20		0,26
	2	120	20		0,24
	3	120	20		0,24
	4	130	20		0,26
Итого:					1

Исполнитель: Ковалев Е.В.



(фамилия, инициалы, подпись)

* в таблицах приведены магнитные углы
(магнитное склонение 0 / не задано)

ГИС «Лесные ресурсы» Formar 5
1999-2017. Все права защищены.