

Утверждаю

должность начальник Главного  
управления природных ресурсов  
и экологии города Севастополя

Ф.И.О.: Савицкий С.Ю.

Дата: 22.10.2017

**Акт**

**лесопатологического обследования № 9**

лесных насаждений Севастопольское лесничество(лесопарк)  
Город федерального значения Севастополь (субъект Российской Федерации)

Способ лесопатологического обследования: 1. Визуальный

2. Инструментальный

х

**Место проведения**

Участковое лесничество	Урочище (дача)	Квартал (кварталы)	Выдел (выделы)	Площадь, га
Терновское	-	13	32	1,5

Лесопатологическое обследование проведено на общей площади 1,5 га.

свежего ветровала	-	%;
свежего бурелома	-	%;
старого ветровала	8,3	%;
старого бурелома	-	%;
старого сухостоя	15,9	%;
аварийных	-	%;

2.4. Полнота лесного насаждения после уборки деревьев, подлежащих рубке, составит  
Критическая полнота для данной категории лесных насаждений составляет

0,46

0,3

### ЗАКЛЮЧЕНИЕ

С целью предотвращения негативных процессов или снижения ущерба от их воздействия назначено:

Участковое лесничество	Урочище (дача)	Квартал	Выдел	Площадь выдела, га	Вид мероприятия	Площадь мероприятия, га	Порода	Запас на выдел, куб. м	Крайние сроки проведения
Терновское		13	32	1,5	ВСП	1,5	ССТ	22,8	2018
							-	-	
							-	-	
							-	-	
							-	-	

Ведомость перечета деревьев, назначенных в рубку, и абрис лесного участка прилагаются

(приложение 2 и 3 к Акту).

Меры по обеспечению возобновления:

**сохранение молодняка и его опривка по завершении лесосечных работ**

Мероприятия, необходимые для предупреждения повреждения или поражения смежных насаждений:

**своевременный вывоз древесины, очистка от порубочных остатков**

Сведения для расчёта степени повреждения:

год образования старого сухостоя 2013

основная причина повреждения древесины Засуха

Дата проведения обследований \_\_\_\_\_

Исполнитель работ по проведению лесопатологического обследования: инженер-лесопатолог, филиала ФБУ "Рослесозащита" ЦЗЛ СК

ФИО Павлов Д.А.

Подпись 

**Ведомость перечета деревьев назначенных в рубку**  
**Временная пробная площадь № 1**

Субъект Российской Федерации Город федерального значения Севастополь

Лесничество (лесопарк) Севастопольское Уч.лесничество Терновское

Урочище(лесная дача) -

Квартал 13 Выдел 32 Площадь 1,5 га.

Номер очага вредных организмов - Размер пробной площади 1,5 га га

Таксационная характеристика:

тип леса СИГД состав 10ССТ возраст 40

бонитет 3 полнота 0,4 запас на га, м<sup>3</sup> 150 (с сухост.) возобновление Да

Время и причина ослабления лесного насаждения:

**Засуха**

**Корневые гнили**

Тип очага организмов: эпизодический, хронический (подчеркнуть).

Фаза развития очага вредных организмов: начальная, нарастания численности, собственно вспышка, кризис (подчеркнуть).

Состояние лесного насаждения: **с нарушенной устойчивостью**

Намечаемые мероприятия: **Выборочная санитарная рубка**

Исполнитель работ по проведению лесопатологического обследования: инженер-лесопатолог, филиала ФБУ "Рослесозащита" ЦЗЛ СК

Ф. И. О. Павлов Д.А.

Подпись 

Дата составления документа: \_\_\_\_\_

Телефон (8652) 94-41--84

Приложение 1

к акту лесопатологических обследований

Ведомость лесных участков с выявленными несоответствиями таксационным описаниям

Лесничество (лесопарк) Уч.лесничество Урочище (лесная дача)	Севастопольское Терновское		Целевое назначение лесов	Категория защитных лесов	Номер выдела	Площадь выдела	Номер лесопатологического выдела	Площадь лесопатологического выдела, га	Таксационные характеристики										Заложено пробных площадей	
	Год проведения лесопроцесса	Номер квартала							Возраст, лет	Средняя высота, м	Средний диаметр, см	Тип леса	ТУМ	Полнота	Бонитет	Запас, м3	Количество, шт	Общая площадь		
ТО	2012	13	32	1,5	Защитные леса	ПРОТИВОРОЗЫЙНЫЕ ЛЕСА	1	1,5	10ССТ	ССТ	40	12	20	СИГД	-	0,4	3	150 (с сухостоем)	1	1,5
Ф		13	30	1,5	Защитные леса	ПРОТИВОРОЗЫЙНЫЕ ЛЕСА	1	1,5	10ССТ	ССТ	40	12	20	СИГД	-	0,6	3	63	1	1,5
ТО -	таксационные описания																			
Ф -	фактическая характеристика лесного насаждения																			

Исполнитель работ по проведению лесопатологического обследования: инженер-лесопатолог, филиала ФБУ "Рослесозащита" ЦЗЛ СК

Подпись 

Павлов Д.А.

ФИО



**Ведомость перече́та дере́вьев**

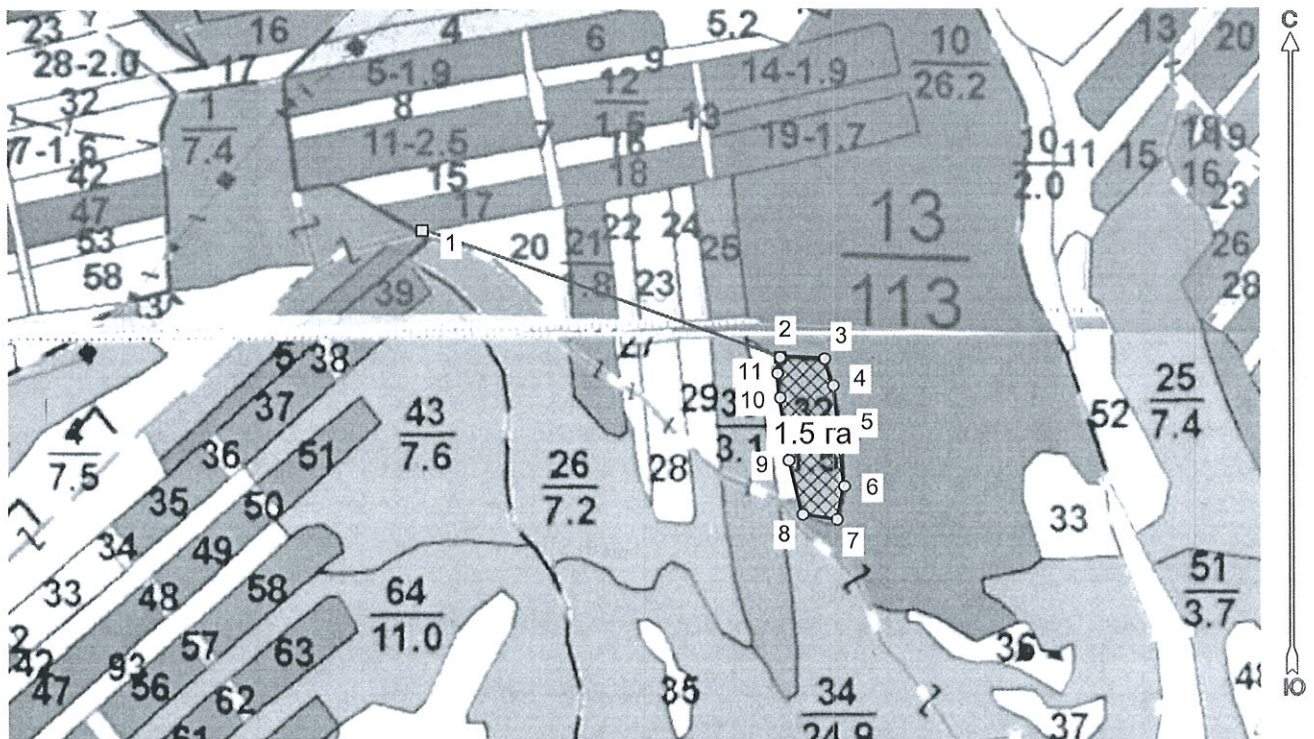
Порода	ССТ		Количество деревьев по категориям состояния, шт								Всего деревьев	
	I без признаков ослабления	II ослабленные	III сильно ослабленные	IV усыхающие	V - сухой		Ветровал		Бурелом		шт.	в т.ч. подлежит рубке, %
					свежий	старый	свежий	старый	свежий	старый		
Ступени толщины, см	2	3	4	5	6	7	8	9	10	11	12	13
8												
12	20	11	1			8		1			41	22
16	45	25	15			20		10			115	26
20	111	47	30			38		18			244	23
24	4	4	2			2		3			15	33
28												
32												
36												
40												
44												
48												
52												
56												
60												
64												
68												
72												
76												
80												
84												
88												
92												
96												
100												
<b>Итого</b>	<b>180</b>	<b>87</b>	<b>48</b>	-	-	<b>68</b>	-	<b>32</b>	-	-	<b>415</b>	<b>100</b>
<b>% деревьев</b>	<b>43,4</b>	<b>21,0</b>	<b>11,6</b>	-	-	<b>16,4</b>	-	<b>7,7</b>	-	-	<b>100</b>	<b>24,1</b>
<b>запас</b>	<b>40,60</b>	<b>19,32</b>	<b>11,44</b>	-	-	<b>15,00</b>	-	<b>7,80</b>	-	-	<b>94,15</b>	<b>22,80</b>
<b>Итого, %</b>	<b>43,1</b>	<b>20,5</b>	<b>12,2</b>	-	-	<b>15,9</b>	-	<b>8,3</b>	-	-	-	<b>24,2</b>



**Абрис лесного участка  
обозначенными границами, в лесах, закрепленных за ГКУ «Севастопольское  
лесничество»**

Месторасположение лесосеки: Город федерального значения Севастополь  
Юридическое лицо, ведущее лесное хозяйство: Севастопольское лесничество  
Структурное подразделение юридического лица, ведущего лесное хозяйство: Терновское  
участковое лесничество, лесной квартал № 13, таксационный выдел № 32, площадь лесосеки 1,5  
га.

Масштаб 1:10000



Условные обозначения:

	Лесосеки
	Привязки
	Привязки неэксплуат. площадей
	Неэксплуатационные участки

Исполнитель: лесопатолог, филиала ФБУ "Рослесозащита" ЦЗЛ СК, Павлов Д.А.

(должность, Ф.И.О., подпись)

\* в таблицах приведены магнитные углы  
(магнитное склонение 0 / не задано)

Экспликация или координаты поворотных точек лесосеки:

Общая площадь: 1,5 га

Эксплуатационная площадь: 1,5 га

Номера точек	Координаты	Румбы линий	Длина, м
1 - 2	33° 42' 49"; 44° 34' 54";	ЮВ 70,5°	524,8
2 - 3	33° 43' 12"; 44° 34' 48";	ЮВ 88,5°	61,4
3 - 4	33° 43' 14"; 44° 34' 48";	ЮВ 17,5°	39,2
4 - 5	33° 43' 15"; 44° 34' 47";	ЮВ 8,5°	56,7
5 - 6	33° 43' 15"; 44° 34' 45";	ЮВ 4,5°	83,5
6 - 7	33° 43' 16"; 44° 34' 42";	ЮЗ 12,5°	47,0
7 - 8	33° 43' 15"; 44° 34' 41";	СЗ 82,0°	48,2
8 - 9	33° 43' 13"; 44° 34' 41";	СЗ 14,0°	77,0
9 - 10	33° 43' 12"; 44° 34' 44";	СЗ 8,0°	87,4
10 - 11	33° 43' 12"; 44° 34' 46";	СЗ 5,5°	34,1
11 - 2	33° 43' 11"; 44° 34' 47";	СВ 8,5°	22,3

№ выдела	Ленты (круговой площадки) перечета				
	№ ленты (площадки)	длина, м	ширина, м	радиус, м	площадь, га
32	-	-	-	-	-
	-	-	-	-	-
	-	-	-	-	-
	-	-	-	-	-

Исполнитель: лесопатолог, филиала ФБУ "Рослесозащита" ЦЗЛ СК, Павлов Д.А.

(должность, Ф.И.О., подпись)



\* в таблицах приведены магнитные углы  
(магнитное склонение 0 / не задано)

ГИС «Лесные ресурсы» Формат 5  
1999-2017. Все права защищены.