

Утверждаю

должность начальник Главного

управления природных ресурсов

и земель города Севастополя

Ф.И.О.: Самойлов С.Ю.

Дата: 02.10.2017г.

Акт

лесопатологического обследования № 5

лесных насаждений Севастопольское лесничество(лесопарк)
Город федерального значения Севастополь (субъект Российской Федерации)

Способ лесопатологического обследования: 1. Визуальный

2. Инструментальный

x

Место проведения

Участковое лесничество	Урочище (дача)	Квартал (кварталы)	Выдел (выделы)	Площадь, га
Мекензиевское	-	52	21	6,3

Лесопатологическое обследование проведено на общей площади 0,1 га.

2. Инструментальное обследование лесного участка.*

2.1. Фактическая таксационная характеристика лесного насаждения соответствует (не соответствует)
(нужное подчеркнуть) таксационному описанию.

2.2. Состояние насаждений: **с нарушенной устойчивостью** 0,1
с утраченной устойчивостью -

причины повреждения: **Устойчивый низовой пожар 1-3 летней давности высокой интенсивности, Засуха**

Заселено (отработано) стволовыми вредителями:

Вид вредителя	Порода	Встречаемость (% заселённых деревьев)	Степень заселения лесного насаждения (слабая, средняя, сильная)
не выявлено			

Повреждено огнём:

Вид пожара	Порода	Состояние корневых лап		Состояние корневой шейки		Подсушивание луба	
		процент повреждённых огнём корней	процент деревьев с данным повреждением	ожог корневой шейки по окружности (1/4; 2/4; 3/4; более 3/4)	процент деревьев с данным повреждением	по окружности (1/4; 2/4; 3/4; более 3/4)	процент деревьев с данным повреждением
не выявлено							

Поражено болезнями:

Вид болезни	Порода	Встречаемость (% поражённых деревьев)	Степень поражения лесного насаждения (слабая, средняя, сильная)
не выявлено			

2.3. Выборке подлежит 29,4 % деревьев,
в том числе :

ослабленных	<u>-</u>	% (причины назначения)	<u>-</u>
сильно ослабленных	<u>-</u>	% (причины назначения)	<u>-</u>
усыхающих	<u>-</u>	% (причины назначения)	<u>-</u>
свежего сухостоя	<u>-</u>	% (причины назначения)	<u>-</u>

свежего ветровала	-	%;
свежего бурелома	-	%;
старого ветровала	-	%;
старого бурелома	-	%;
старого сухостоя	29,4	%;
аварийных	-	%;

2.4. Полнота лесного насаждения после уборки деревьев, подлежащих рубке, составит

0,6

Критическая полнота для данной категории лесных насаждений составляет

0,3

ЗАКЛЮЧЕНИЕ

С целью предотвращения негативных процессов или снижения ущерба от их воздействия назначено:

Участковое лесничество	Урочище (дача)	Квартал	Выдел	Площадь выдела, га	Вид мероприятия	Площадь мероприятия, га	Порода	Запас на выдел, куб. м	Крайние сроки проведения
Мекензиевское	-	52	21	6,3	ВСП	0,1	ССТ	4,4	2018
							-	-	
							-	-	
							-	-	
							-	-	

Ведомость перечета деревьев, назначенных в рубку, и абрис лесного участка прилагаются

(приложение 2 и 3 к Акту).

Меры по обеспечению возобновления:

сохранение молодняка и его опривка по завершении лесосечных работ

Мероприятия, необходимые для предупреждения повреждения или поражения смежных насаждений:

своевременный вывоз древесины, очистка от порубочных остатков

Сведения для расчёта степени повреждения:

год образования старого сухостоя

2013

основная причина повреждения древесины

Устойчивый низовой пожар 1-3 летней давности высокой интенсивности

Дата проведения обследований

Исполнитель работ по проведению лесопатологического обследования: инженер-лесопатолог, филиала ФБУ "Рослесозащита" ЦЗЛ СК

ФИО

Павлов Д.А.

Подпись



Ведомость перечета деревьев назначенных в рубку
Временная пробная площадь № 1

Субъект Российской Федерации Город федерального значения Севастополь

Лесничество (лесопарк) Севастопольское Уч.лесничество Мекензиевское

Урочище(лесная дача) -

Квартал 52 Выдел 21 Площадь 6,3 га.

Номер очага вредных организмов - Размер пробной площади 0,1 га га

Таксационная характеристика:

тип леса С1ГД состав 10ССТ+ЯОВ+ГС возраст 35

бонитет 2 полнота 0,85 запас на га, м³ 170 возобновление Нет

Время и причина ослобление лесного насаждения:

Устойчивый низовой пожар 1-3 летней давности высокой интенсивности
Засуха

Тип очага организмов: эпизодический, хронический (подчеркнуть).

Фаза развития очага вредных организмов: начальная, нарастания численности, собственно вспышка, кризис (подчеркнуть).

Состояние лесного насаждения: **с нарушенной устойчивостью**

Намечаемые мероприятия: **Выборочная санитарная рубка**

Исполнитель работ по проведению лесопатологического обследования: инженер-лесопатолог, филиала ФБУ "Рослесозащита" ЦЗЛ СК

Ф. И. О. Павлов Д.А.

Подпись 

Дата составления документа: _____

Телефон (8652) 94-41-84

Ведомость перече́та дере́вьев

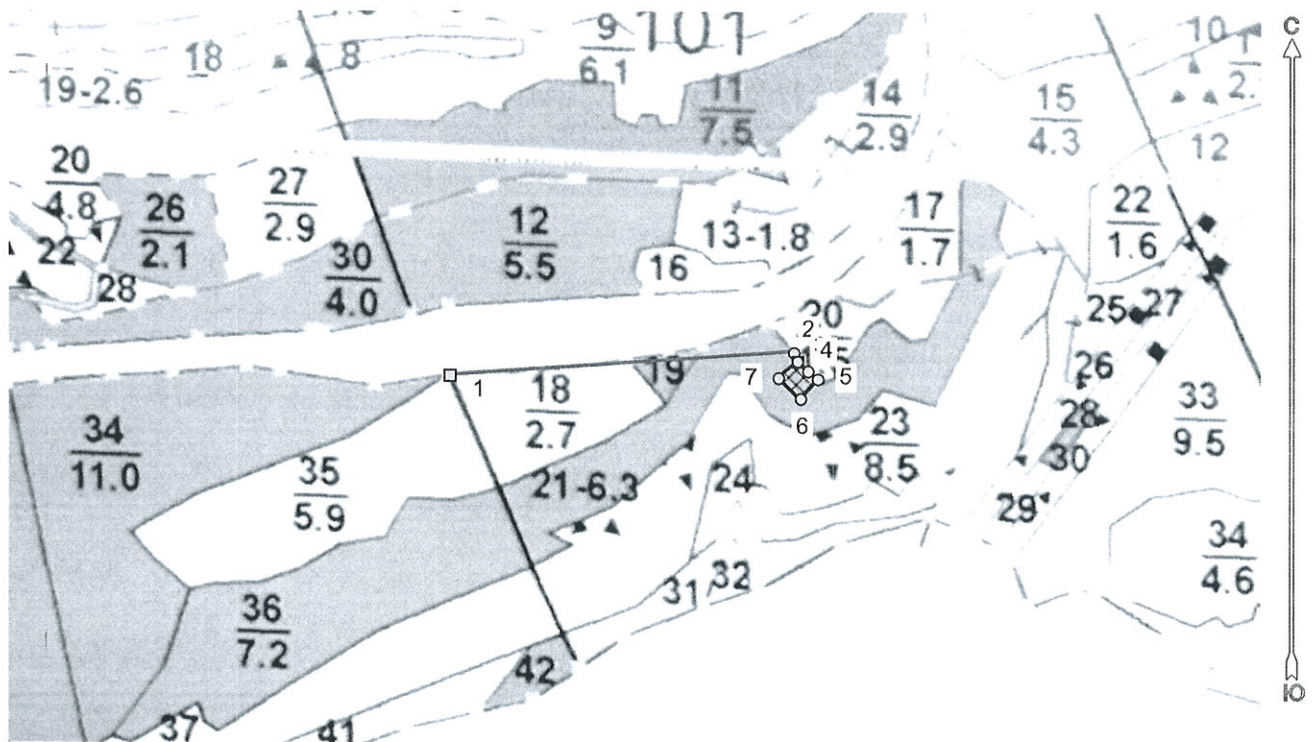
Порода	ССТ		Количество деревьев по категориям состояния, шт								Всего деревьев	
	I без признаков ослабления	II ослабленные	III сильно ослабленные	IV усыхающие	V - сухостой		Ветровал		Бурелом		шт.	в т.ч. подлежит рубке, %
					свежий	старый	свежий	старый	свежий	старый		
Степени толщины, см	2	3	4	5	6	7	8	9	10	11	12	13
8												
12	6					3					9	33
16	8	4	1			4					17	24
20	10	4	2			10					26	38
24	4	4	1			2					11	18
28												
32												
36												
40												
44												
48												
52												
56												
60												
64												
68												
72												
76												
80												
84												
88												
92												
96												
100												
Итого	28	12	4	-	-	19	-	-	-	-	63	19
% деревьев	44,4	19,0	6,3	-	-	30,2	-	-	-	-	100	30,2
запас	6,15	3,37	1,11	-	-	4,42	-	-	-	-	15,05	4,42
Итого, %	40,8	22,4	7,4	-	-	29,4	-	-	-	-	-	29,4



Абрис лесного участка
обозначенными границами, в лесах, закрепленных за ГКУ «Севастопольское
лесничество»

Месторасположение лесосеки: Город федерального значения Севастополь
Юридическое лицо, ведущее лесное хозяйство: Севастопольское лесничество
Структурное подразделение юридического лица, ведущего лесное хозяйство: Мекензиевское
участковое лесничество, лесной квартал № 52, таксационный выдел № 21, площадь лесосеки 0,1
га.

Масштаб 1:10000



Условные обозначения:

	Лесосеки
	Привязки
	Привязки неэксплуат. площадей
	Неэксплуатационные участки

Исполнитель: лесопатолог, филиала ФБУ "Рослесозащита" ЦЗЛ СК, Павлов Д.А.

(должность, Ф.И.О., подпись)

* в таблицах приведены магнитные углы
(магнитное склонение 0 / не задано)

Экспликация или координаты поворотных точек лесосеки:

Общая площадь: 0,1 га

Эксплуатационная площадь: 0,1 га

Номера точек	Координаты	Румбы линий	Длина, м
1 - 2	33° 38' 13"; 44° 35' 24";	СВ 86,0°	478,2
2 - 3	33° 38' 35"; 44° 35' 25";		
3 - 4	33° 38' 35"; 44° 35' 25";	ЮВ 23,5°	13,0
4 - 5	33° 38' 36"; 44° 35' 24";	ЮВ 46,5°	19,9
5 - 6	33° 38' 36"; 44° 35' 24";	ЮВ 51,0°	17,5
6 - 7	33° 38' 35"; 44° 35' 23";	ЮЗ 41,0°	36,2
7 - 3	33° 38' 34"; 44° 35' 24";	СЗ 46,5°	42,1
		СВ 49,0°	35,0

№ выдела	Ленты (круговой площадки) пересчета				
	№ ленты (площадки)	длина, м	ширина, м	радиус, м	площадь, га
21	-	-	-	-	-
	-	-	-	-	-
	-	-	-	-	-
	-	-	-	-	-
Итого:					-

Исполнитель: лесопатолог, филиала ФБУ "Рослесозащита" ЦЗЛ СК, Павлов Д.А.

(должность, Ф.И.О., подпись)



* в таблицах приведены магнитные углы
(магнитное склонение 0 / не задано)

ГИС «Лесные ресурсы» Formap 5
1999-2017. Все права защищены.