

Утверждаю

Должность начальник Главного
управления природных ресурсов
и охраны города Севастополя
Ф.И.О.: Самойлов В.И.

Дата: 02.10.2017г.

Акт

лесопатологического обследования № 4

лесных насаждений Севастопольское лесничество(лесопарк)
Город федерального значения Севастополь (субъект Российской Федерации)

Способ лесопатологического обследования: 1. Визуальный

2. Инструментальный

x

Место проведения

Участковое лесничество	Урочище (дача)	Квартал (кварталы)	Выдел (выделы)	Площадь, га
Мекензиевское	-	51	32	5,8

Лесопатологическое обследование проведено на общей площади 0,3 га.

2. Инструментальное обследование лесного участка.*

2.1. Фактическая таксационная характеристика лесного насаждения соответствует (не соответствует) (нужное подчеркнуть) таксационному описанию.

2.2. Состояние насаждений:

с нарушенной устойчивостью	0,3
с утраченной устойчивостью	-

причины повреждения:

Засуха , Высокие температуры

Заселено (отработано) стволовыми вредителями:

Вид вредителя	Порода	Встречаемость (% заселённых деревьев)	Степень заселения лесного насаждения (слабая, средняя, сильная)	
не выявлено				

Повреждено огнём:

Вид пожара	Порода	Состояние корневых лап		Состояние корневой шейки		Подсушивание луба	
		процент повреждённых огнём корней	процент деревьев с данным повреждением	ожог корневой шейки по окружности (1/4; 2/4 ;3/4; более 3/4)	процент деревьев с данным повреждением	по окружности (1/4; 2/4 ;3/4; более 3/4)	процент деревьев с данным повреждением
не выявлено							

Поражено болезнями:

Вид болезни	Порода	Встречаемость (% поражённых деревьев)		Степень поражения лесного насаждения (слабая, средняя, сильная)		
не выявлено						

2.3. Выборке подлежит 52,2 % деревьев, в том числе :

ослабленных	-	% (причины назначения)	-
сильно ослабленных	-	% (причины назначения)	-
усыхающих	-	% (причины назначения)	-
свежего сухостоя	-	% (причины назначения)	-

свежего ветровала	-	%;
свежего бурелома	-	%;
старого ветровала	0,3	%;
старого бурелома	-	%;
старого сухостоя	51,9	%;
аварийных	-	%;

2.4. Полнота лесного насаждения после уборки деревьев, подлежащих рубке, составит
Критическая полнота для данной категории лесных насаждений составляет

0,4
0,3

ЗАКЛЮЧЕНИЕ

С целью предотвращения негативных процессов или снижения ущерба от их воздействия назначено:

Участковое лесничество	Урочище (дача)	Квартал	Выдел	Площадь выдела, га	Вид мероприятия	Площадь мероприятия, га	Порода	Запас на выдел, куб. м	Крайние сроки проведения
Мехензиевское	-	51	32	5,8	ВСП	0,3	СКР	9,1	2018
							ССТ	5,3	
							ЯОВ	0,7	
							-	-	
							-	-	
							-	-	

Ведомость перечета деревьев, назначенных в рубку, и абрис лесного участка прилагаются

(приложение 2 и 3 к Акту).

Меры по обеспечению возобновления:

сохранение молодняка и его опривка по завершении лесосечных работ

Мероприятия, необходимые для предупреждения повреждения или поражения смежных насаждений:

своевременный вывоз древесины, очистка от порубочных остатков

Сведения для расчёта степени повреждения:

год образования старого сухостоя 2013

основная причина повреждения древесины Засуха

Дата проведения обследований _____

Исполнитель работ по проведению лесопатологического обследования: инженер-лесопатолог, филиала ФБУ "Рослесозащита" ЦЗЛ СК

ФИО Павлов Д.А.

Подпись 

Ведомость перечета деревьев назначенных в рубку
Временная пробная площадь № 1

Субъект Российской Федерации Город федерального значения Севастополь

Лесничество (лесопарк) Севастопольское Уч.лесничество Мекензиевское

Урочище(лесная дача) -

Квартал 51 Выдел 32 Площадь 5,8 га.

Номер очага вредных организмов - Размер пробной площади 0,3 га га

Таксационная характеристика:

тип леса СКР состав 6СКРЗССТ1ЯОВ возраст 40

бонитет 4 полнота 0,75 запас на га, м³ 110 возобновление Нет

Время и причина ослабление лесного насаждения:

Засуха

Высокие температуры

Тип очага организмов: эпизодический, хронический (подчеркнуть).

Фаза развития очага вредных организмов: начальная, нарастания численности, собственно вспышка, кризис (подчеркнуть).

Состояние лесного насаждения: **с нарушенной устойчивостью**

Намечаемые мероприятия: **Выборочная санитарная рубка**

Исполнитель работ по проведению лесопатологического обследования: инженер-лесопатолог, филиала ФБУ "Рослесозащита" ЦЗЛ СК

Ф. И. О. Павлов Д.А.

Подпись 

Дата составления документа: _____

Телефон (8652) 94-41-84

Ведомость перече́та дере́вьев

Порода	СКР										Всего деревьев	
	Количество деревьев по категориям состояния, шт											
	Ступени толщины, см	I	II	III	IV	V - сухостой		Ветровал		Бурелом		шт.
без признаков ослабления		ослабленные	сильно ослабленные	усыхающие	свежий	старый	свежий	старый	свежий	старый		
1	2	3	4	5	6	7	8	9	10	11	12	13
8						3					3	100
12	4	1	1			2		1			9	33
16	6	6	5			12					29	41
20	5	8	5			25					43	58
24												
28												
32												
36												
40												
44												
48												
52												
56												
60												
64												
68												
72												
76												
80												
84												
88												
92												
96												
100												
Итого	15	15	11	-	-	42	-	1	-	-	84	43
% деревьев	17,9	17,9	13,1	-	-	50,0	-	1,2	-	-	100	51,2
запас	2,66	3,22	2,25	-	-	8,97	-	0,09	-	-	17,18	9,05
Итого, %	15,5	18,7	13,1	-	-	52,2	-	0,5	-	-	-	52,7

Порода	ССТ										Всего деревьев	
	Количество деревьев по категориям состояния, шт											
	Ступени толщины, см	I	II	III	IV	V - сухостой		Ветровал		Бурелом		шт.
без признаков ослабления		ослабленные	сильно ослабленные	усыхающие	свежий	старый	свежий	старый	свежий	старый		
1	2	3	4	5	6	7	8	9	10	11	12	13
8												
12												
16	1	3	1			6					11	55
20	2	3	2			16					23	70
24												
28												
32												
36												
40												
44												
48												
52												
56												
60												
64												
68												
72												
76												
80												
84												
88												
92												
96												
100												
Итого	3	6	3	-	-	22	-	-	-	-	34	22
% деревьев	8,8	17,6	8,8	-	-	64,7	-	-	-	-	100	64,7
запас	0,70	1,30	0,70	-	-	5,29	-	-	-	-	7,99	5,29
Итого, %	8,8	16,2	8,8	-	-	66,2	-	-	-	-	-	66,2

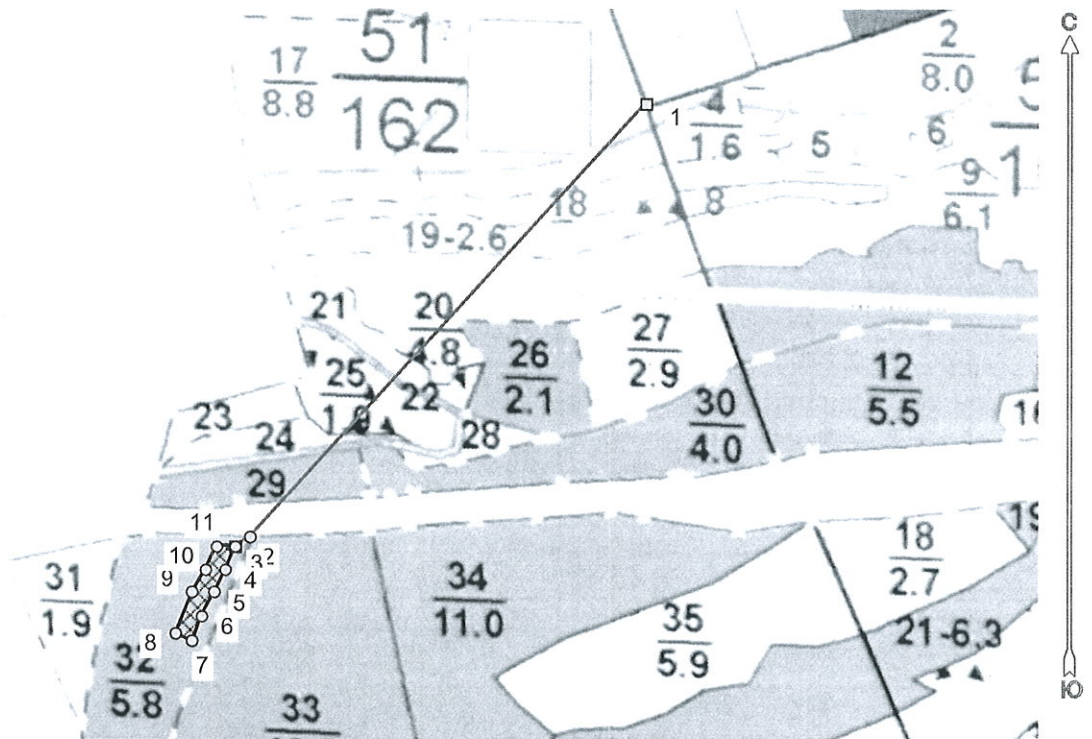
Порода	ЯОВ										Всего деревьев	
	Количество деревьев по категориям состояния, шт											
	Ступени толщины, см	I без признаков ослабления	II ослабленные	III сильно ослабленные	IV усыхающие	V - сухой		Ветровал		Бурелом		шт.
					свежий	старый	свежий	старый	свежий	старый		
1	2	3	4	5	6	7	8	9	10	11	12	13
8		1				37					38	97
12	20	10	5			1					36	3
16	17	5	5								27	
20												
24												
28												
32												
36												
40												
44												
48												
52												
56												
60												
64												
68												
72												
76												
80												
84												
88												
92												
96												
100												
Итого	37	16	10	-	-	38	-	-	-	-	101	38
% деревьев	36,6	15,8	9,9	-	-	37,6	-	-	-	-	100	37,6
запас	1,74	0,68	0,48	-	-	0,67	-	-	-	-	3,56	0,67
Итого, %	48,9	19,0	13,5	-	-	18,7	-	-	-	-	-	18,7



Абрис лесного участка
обозначенными границами, в лесах, закрепленных за ГКУ «Севастопольское
лесничество»

Месторасположение лесосеки: Город федерального значения Севастополь
Юридическое лицо, ведущее лесное хозяйство: Севастопольское лесничество
Структурное подразделение юридического лица, ведущего лесное хозяйство: Мекензиевское
участковое лесничество, лесной квартал № 51, таксационный выдел № 32, площадь лесосеки 0,3
га.

Масштаб 1:10000



Условные обозначения:

	Лесосеки
	Привязки
	Привязки неэксплуат. площадей
	Неэксплуатационные участки

Исполнитель: лесопатолог, филиала ФБУ "Рослесозащита" ЦЗЛ СК, Павлов Д.А.

(должность, Ф.И.О., подпись)

* в таблицах приведены магнитные углы
(магнитное склонение 0 / не задано)

Экспликация или координаты поворотных точек лесосеки:

Общая площадь: 0,3 га

Эксплуатационная площадь: 0,3 га

Номера точек	Координаты	Румбы линий	Длина, м
1 - 2	33° 38' 03"; 44° 35' 43";	ЮЗ 42,5°	814,1
2 - 3	33° 37' 38"; 44° 35' 23";	ЮЗ 56,5°	24,5
3 - 4	33° 37' 37"; 44° 35' 23";	ЮЗ 23,0°	35,0
4 - 5	33° 37' 36"; 44° 35' 22";	ЮЗ 26,5°	34,2
5 - 6	33° 37' 36"; 44° 35' 21";	ЮЗ 26,5°	38,0
6 - 7	33° 37' 35"; 44° 35' 20";	ЮЗ 22,0°	36,6
7 - 8	33° 37' 34"; 44° 35' 19";	СЗ 65,0°	24,4
8 - 9	33° 37' 33"; 44° 35' 19";	СВ 21,0°	61,8
9 - 10	33° 37' 34"; 44° 35' 21";	СВ 31,5°	35,9
10 - 11	33° 37' 35"; 44° 35' 22";	СВ 25,5°	35,7
11 - 3	33° 37' 36"; 44° 35' 23";	ЮВ 90,0°	25,6

№ выдела	Ленты (круговой площадки) перечета				
	№ ленты (площадки)	длина, м	ширина, м	радиус, м	площадь, га
32	-	-	-	-	-
	-	-	-	-	-
	-	-	-	-	-
	-	-	-	-	-
				Итого:	-

Исполнитель: лесопатолог, филиала ФБУ "Рослесозащита" ЦЗЛ СК, Павлов Д.А.

(должность, Ф.И.О., подпись)



* в таблицах приведены магнитные углы
(магнитное склонение 0 / не задано)

ГИС «Лесные ресурсы» Фотмар 5
1999-2017. Все права защищены.