

Утверждаю

должность начальник Главного
управления природными ресурсами
и экологии города Севастополя

Ф.И.О.: Самойлов С.Ю.

Дата: 02.10.2017

Акт

лесопатологического обследования № 3

лесных насаждений Севастопольское лесничество(лесопарк)
Город федерального значения Севастополь (субъект Российской Федерации)

Способ лесопатологического обследования: 1. Визуальный

2. Инструментальный

x

Место проведения

Участковое лесничество	Урочище (дача)	Квартал (кварталы)	Выдел (выделы)	Площадь, га
Мекензиевское	-	40	20	2

Лесопатологическое обследование проведено на общей площади 0,1 га.

2. Инструментальное обследование лесного участка.*

2.1. Фактическая таксационная характеристика лесного насаждения соответствует (не соответствует)

(нужное подчеркнуть) таксационному описанию.

2.2. Состояние насаждений:

с нарушенной устойчивостью

0,1

с утраченной устойчивостью

-

причины повреждения:

Засуха

Заселено (отработано) стволовыми вредителями:

Вид вредителя	Порода	Встречаемость (% заселённых деревьев)	Степень заселения лесного насаждения (слабая, средняя, сильная)	
			слабая	средняя, сильная
не выявлено				

Повреждено огнём:

Вид пожара	Порода	Состояние корневых лап		Состояние корневой шейки		Подсушивание луба	
		процент повреждённых огнём корней	процент деревьев с данным повреждением	ожог корневой шейки по окружности (1/4; 2/4 ;3/4; более 3/4)	процент деревьев с данным повреждением	по окружности (1/4; 2/4 ;3/4; более 3/4)	процент деревьев с данным повреждением
не выявлено							

Поражено болезнями:

Вид болезни	Порода	Встречаемость (% поражённых деревьев)		Степень поражения лесного насаждения (слабая, средняя, сильная)		
		слабая	средняя, сильная	слабая	средняя	сильная
не выявлено						

2.3. Выборке подлежит 47,9 % деревьев,

в том числе :

ослабленных	-	% (причины назначения)	-
сильно ослабленных	-	% (причины назначения)	-
усыхающих	-	% (причины назначения)	-
свежего сухостоя	-	% (причины назначения)	-

свежего ветровала	-	%;
свежего бурелома	-	%;
старого ветровала	18,0	%;
старого бурелома	-	%;
старого сухостоя	29,8	%;
аварийных	-	%;

2.4. Полнота лесного насаждения после уборки деревьев, подлежащих рубке, составит 0,3
Критическая полнота для данной категории лесных насаждений составляет 0,3

ЗАКЛЮЧЕНИЕ

С целью предотвращения негативных процессов или снижения ущерба от их воздействия назначено:

Участковое лесничество	Урочище (дача)	Квартал	Выдел	Площадь выдела, га	Вид мероприятия	Площадь мероприятия, га	Порода	Запас на выдел, куб. м	Крайние сроки проведения
Мехензиевское	.	40	20	2	ВСП	0,1	СКР	4,5	2018
							-	-	
							-	-	
							-	-	
							-	-	

Ведомость перечета деревьев, назначенных в рубку, и абрис лесного участка прилагаются

(приложение 2 и 3 к Акту).

Меры по обеспечению возобновления:

сохранение молодняка и его оправка по завершении лесосечных работ

Мероприятия, необходимые для предупреждения повреждения или поражения смежных насаждений:

своевременный вывоз древесины, очистка от порубочных остатков

Сведения для расчёта степени повреждения:

год образования старого сухостоя 2013

основная причина повреждения древесины Засуха

Дата проведения обследований _____

Исполнитель работ по проведению лесопатологического обследования: инженер-лесопатолог, филиала ФБУ "Рослесозащита" ЦЗЛ СК

ФИО Павлов Д.А.

Подпись 

Ведомость перечета деревьев назначенных в рубку
Временная пробная площадь № 1

Субъект Российской Федерации Город федерального значения Севастополь

Лесничество (лесопарк) Севастопольское Уч.лесничество Мекензиевское

Урочище(лесная дача) -

Квартал 40 Выдел 20 Площадь 2 га.

Номер очага вредных организмов - Размер пробной площади 0,1 га га

Таксационная характеристика:

тип леса СКР состав 9СКР1ДС возраст 54

бонитет 3 полнота 0,9 запас на га, м³ 230 возобновление Нет

Время и причина ослабления лесного насаждения:

Засуха

Тип очага организмов: эпизодический, хронический (подчеркнуть).

Фаза развития очага вредных организмов: начальная, нарастания численности, собственно вспышка, кризис (подчеркнуть).

Состояние лесного насаждения: **с нарушенной устойчивостью**

Намечаемые мероприятия: **Выборочная санитарная рубка**

Исполнитель работ по проведению лесопатологического обследования: инженер-лесопатолог, филиала ФБУ "Рослесозащита" ЦЗЛ СК

Ф. И. О. Павлов Д.А.

Подпись 

Дата составления документа: _____

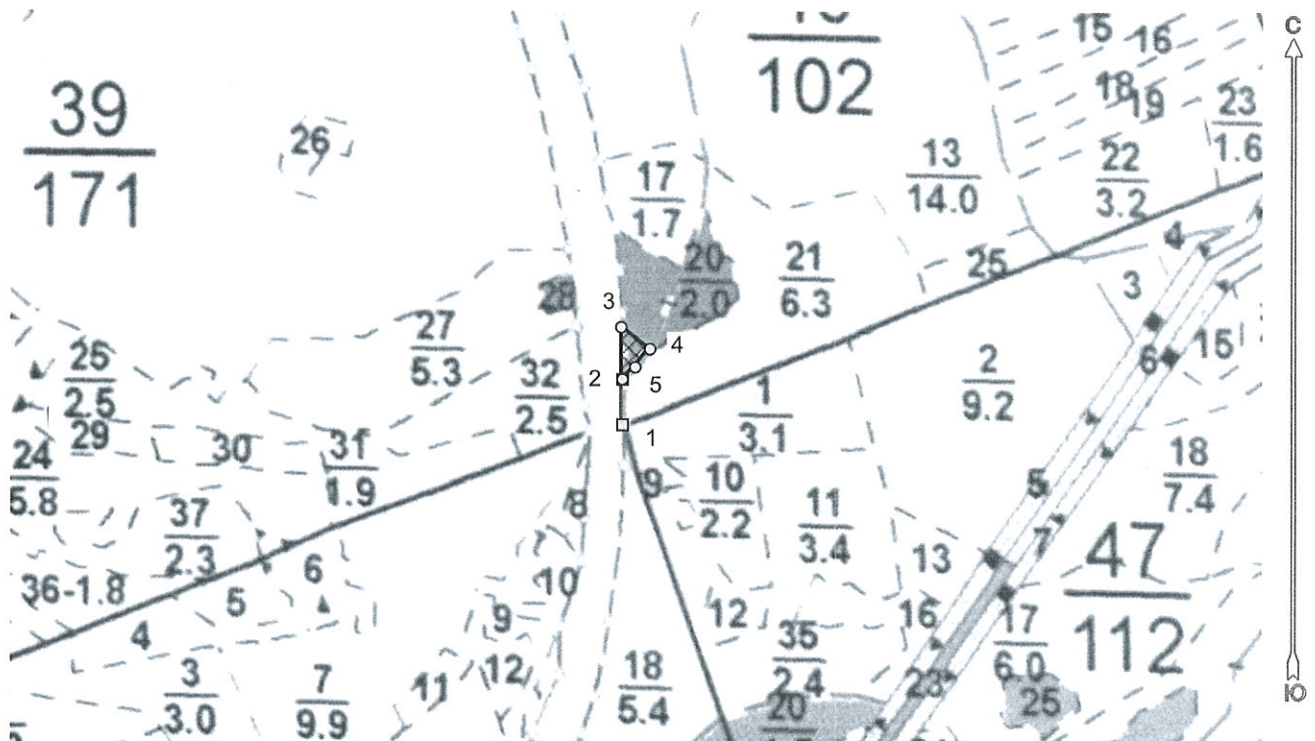
Телефон (8652) 94-41-84



**Абрис лесного участка
обозначенными границами, в лесах, закрепленных за ГКУ «Севастопольское
лесничество»**

Месторасположение лесосеки: Город федерального значения Севастополь
Юридическое лицо, ведущее лесное хозяйство: Севастопольское лесничество
Структурное подразделение юридического лица, ведущего лесное хозяйство: Мекензиевское
участковое лесничество, лесной квартал № 40, таксационный выдел № 20, площадь лесосеки 0,1
га.

Масштаб 1:10000



Условные обозначения:

	Лесосеки
	Привязки
	Привязки неэксплуат. площадей
	Неэксплуатационные участки

Исполнитель: лесопатолог, филиала ФБУ "Рослесозащита" ЦЗЛ СК, Павлов Д.А.

(должность, Ф.И.О., подпись)

* в таблицах приведены магнитные углы
(магнитное склонение 0 / не задано)

Экспликация или координаты поворотных точек лесосеки:

Общая площадь: 0,1 га

Эксплуатационная площадь: 0,1 га

Номера точек	Координаты	Румбы линий	Длина, м
1 - 2	33° 39' 56"; 44° 36' 56";	СВ 0,0°	62,8
2 - 3	33° 39' 56"; 44° 36' 58";		
3 - 4	33° 39' 56"; 44° 37' 00";	СЗ 1,5°	73,0
4 - 5	33° 39' 58"; 44° 36' 59";	ЮВ 52,5°	50,3
5 - 2	33° 39' 57"; 44° 36' 59";	ЮЗ 38,5°	32,6
		ЮЗ 46,5°	24,5

№ выдела	Ленты (круговой площадки) перечета				
	№ ленты (площадки)	длина, м	ширина, м	радиус, м	площадь, га
20	-	-	-	-	-
	-	-	-	-	-
	-	-	-	-	-
	-	-	-	-	-
				Итого:	-

Исполнитель: лесопатолог, филиала ФБУ "Рослесозащита" ЦЗЛ СК, Павлов Д.А.

(должность, Ф.И.О., подпись)

* в таблицах приведены магнитные углы
(магнитное склонение 0 / не задано)

ГИС «Лесные ресурсы» Формат 5
1999-2017. Все права защищены.