

Утверждаю

должность начальник Главного
управления природных ресурсов
и экологии города Севастополя
Ф.И.О.: Самойлов С. Ю.

Дата: 02.10.2017

Акт

лесопатологического обследования № 2

лесных насаждений Севастопольское лесничество(лесопарк)
Город федерального значения Севастополь (субъект Российской федерации)

Способ лесопатологического обследования: 1. Визуальный

2. Инструментальный

х

Место проведения

Участковое лесничество	Урочище (дача)	Квартал (кварталы)	Выдел (выделы)	Площадь, га
Терновское	-	12	16	0,8

Лесопатологическое обследование проведено на общей площади 0,6 га.

2. Инструментальное обследование лесного участка.*

2.1. Фактическая таксационная характеристика лесного насаждения соответствует (не соответствует) (нужное подчеркнуть) таксационному описанию.

2.2. Состояние насаждений:

с нарушенной устойчивостью	0,6
с утраченной устойчивостью	-

причины повреждения:

Засуха , Ветровал

Заселено (отработано) стволовыми вредителями:

Вид вредителя	Порода	Встречаемость (% заселённых деревьев)	Степень заселения лесного насаждения (слабая, средняя, сильная)
не выявлено			

Повреждено огнём:

Вид пожара	Порода	Состояние корневых лап		Состояние корневой шейки		Подсушивание луба	
		процент повреждённых огнём корней	процент деревьев с данным повреждением	ожог корневой шейки по окружности (1/4; 2/4 ;3/4; более 3/4)	процент деревьев с данным повреждением	по окружности (1/4; 2/4 ;3/4; более 3/4)	процент деревьев с данным повреждением
не выявлено							

Поражено болезнями:

Вид болезни	Порода	Встречаемость (% поражённых деревьев)	Степень поражения лесного насаждения (слабая, средняя, сильная)
не выявлено			

2.3. Выборке подлежит 15 % деревьев,

в том числе :

ослабленных	-	% (причины назначения)	-
сильно ослабленных	-	% (причины назначения)	-
усыхающих	-	% (причины назначения)	-
свежего сухостоя	-	% (причины назначения)	-

свежего ветровала	-	%;
свежего бурелома	-	%;
старого ветровала	5,7	%;
старого бурелома	-	%;
старого сухостоя	9,3	%;
аварийных	-	%;

2.4. Полнота лесного насаждения после уборки деревьев, подлежащих рубке, составит
Критическая полнота для данной категории лесных насаждений составляет

0,32

0,3

ЗАКЛЮЧЕНИЕ

С целью предотвращения негативных процессов или снижения ущерба от их воздействия назначено:

Участковое лесничество	Урочище (дача)	Квартал	Выдел	Площадь выдела, га	Вид мероприятия	Площадь мероприятия, га	Порода	Запас на выдел, куб. м	Крайние сроки проведения
Терновское		12	16	0,8	ВСП	0,6	ССТ	5,5	2018
							СКР	1,0	
							-	-	
							-	-	
							-	-	

Ведомость перечета деревьев, назначенных в рубку, и абрис лесного участка прилагаются

(приложение 2 и 3 к Акту).

Меры по обеспечению возобновления:

сохранение молодняка и его оправка по завершении лесосечных работ

Мероприятия, необходимые для предупреждения повреждения или поражения смежных насаждений:

своевременный вывоз древесины, очистка от порубочных остатков

Сведения для расчёта степени повреждения:

год образования старого сухостоя 2013

основная причина повреждения древесины Засуха

Дата проведения обследований _____

Исполнитель работ по проведению лесопатологического обследования: инженер-лесопатолог, филиала ФБУ "Рослесозащита" ЦЗЛ СК

ФИО Павлов Д.А.

Подпись 

Ведомость перечета деревьев назначенных в рубку
Временная пробная площадь № 1

Субъект Российской Федерации Город федерального значения Севастополь

Лесничество (лесопарк) Севастопольское Уч.лесничество Терновское

Урочище(лесная дача) -

Квартал 12 Выдел 16 Площадь 0,8 га.

Номер очага вредных организмов - Размер пробной площади 0,6 га га

Таксационная характеристика:

тип леса С1ГД состав 9ССТ1СКР возраст 44 / 44 /

бонитет 2 полнота 0,45 запас на га, м³ 195 (с сухост.) возобновление Нет

Время и причина ослабления лесного насаждения:

Засуха

Ветровал

Тип очага организмов: эпизодический, хронический (подчеркнуть).

Фаза развития очага вредных организмов: начальная, нарастания численности, собственно вспышка, кризис (подчеркнуть).

Состояние лесного насаждения: **с нарушенной устойчивостью**

Намечаемые мероприятия: **Выборочная санитарная рубка**

Исполнитель работ по проведению лесопатологического обследования: инженер-лесопатолог, филиала ФБУ "Рослесозащита" ЦЗЛ СК

Ф. И. О. Павлов Д.А.

Подпись 

Дата составления документа: _____

Телефон (8652) 94-41-84

Ведомость перечета деревьев

Порода	ССТ											Всего деревьев	
	Количество деревьев по категориям состояния, шт										шт.		
	Ступени толщины, см	I	II	III	IV	V - сухой		Ветровал		Бурелом			
без признаков ослабления		ослабленные	сильно ослабленные	усыхающие	свежий	старый	свежий	старый	свежий	старый	шт.	в т.ч. подлежит рубке, %	
1	2	3	4	5	6	7	8	9	10	11	12	13	
8													
12		1									1		
16	7	12	6			8		6			39	36	
20	15	20	11			7		5			58	21	
24	12	18	7								37		
28	2										2		
32													
36													
40													
44													
48													
52													
56													
60													
64													
68													
72													
76													
80													
84													
88													
92													
96													
100													
Итого	36	51	24	-	-	15	-	11	-	-	137	26	
% деревьев	26,3	37,2	17,5	-	-	10,9	-	8,0	-	-	100	19,0	
запас	11,26	14,81	6,81	-	-	3,19	-	2,32	-	-	38,39	5,51	
Итого, %	29,3	38,6	17,7	-	-	8,3	-	6,1	-	-	-	14,3	

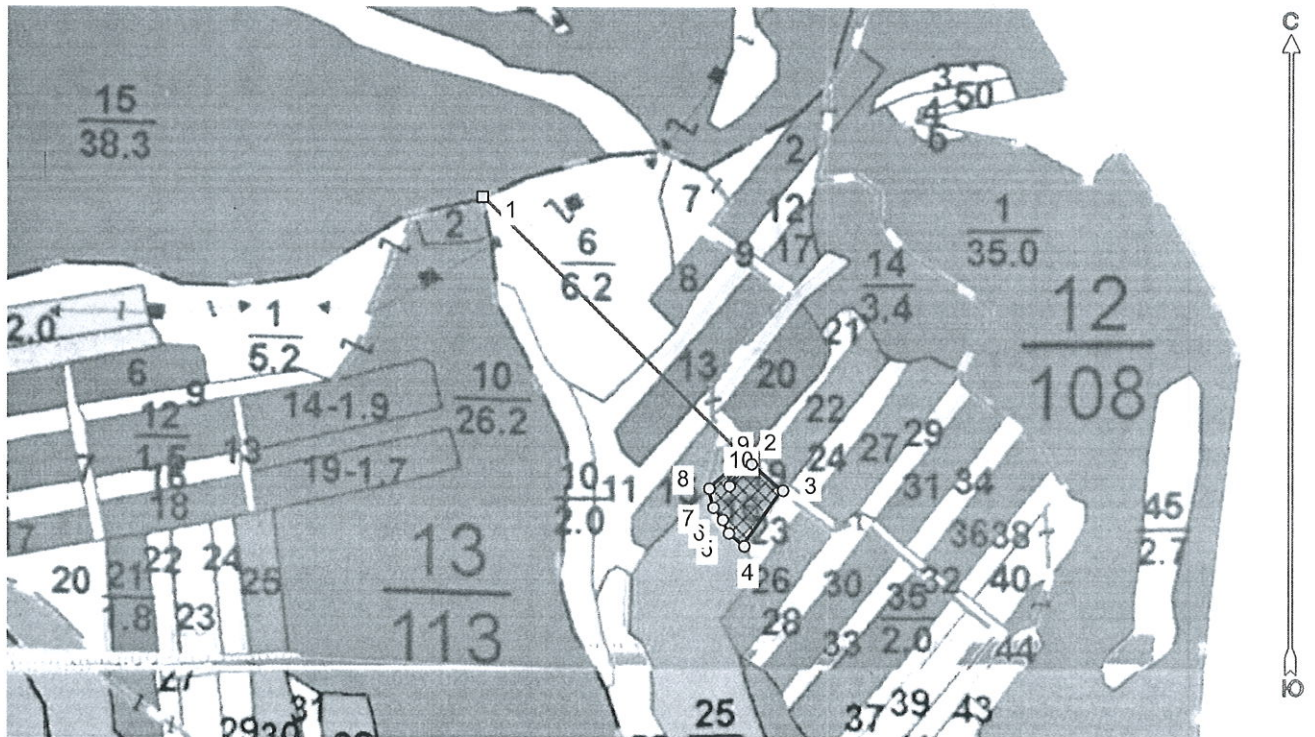
Порода	СКР											Всего деревьев	
	Количество деревьев по категориям состояния, шт										шт.		
	Ступени толщины, см	I	II	III	IV	V - сухой		Ветровал		Бурелом			
без признаков ослабления		ослабленные	сильно ослабленные	усыхающие	свежий	старый	свежий	старый	свежий	старый	шт.	в т.ч. подлежит рубке, %	
1	2	3	4	5	6	7	8	9	10	11	12	13	
8													
12	1										1		
16	1	1	1			1		1			5	40	
20	1	3	1			1					6	17	
24	2	1	1			1					5	20	
28		1									1		
32													
36													
40													
44													
48													
52													
56													
60													
64													
68													
72													
76													
80													
84													
88													
92													
96													
100													
Итого	5	6	3	-	-	3	-	1	-	-	18	4	
% деревьев	27,8	33,3	16,7	-	-	16,7	-	5,6	-	-	100	22,2	
запас	1,34	1,96	0,84	-	-	0,84	-	0,16	-	-	5,15	1,00	
Итого, %	26,0	38,1	16,4	-	-	16,4	-	3,2	-	-	-	19,5	



**Абрис лесного участка
обозначенными границами, в лесах, закрепленных за ГКУ «Севастопольское
лесничество»**

Месторасположение лесосеки: Город федерального значения Севастополь
Юридическое лицо, ведущее лесное хозяйство: Севастопольское лесничество
Структурное подразделение юридического лица, ведущего лесное хозяйство: Терновское
участковое лесничество, лесной квартал № 12, таксационный выдел № 16, площадь лесосеки 0,6
га.

Масштаб 1:10000



Условные обозначения:

	Лесосеки
	Привязки
	Привязки неэксплуат. площадей
	Неэксплуатационные участки

Исполнитель: лесопатолог, филиала ФБУ "Рослесозащита" ЦЗЛ СК, Павлов Д.А.

(должность, Ф.И.О., подпись)

* в таблицах приведены магнитные углы
(магнитное склонение 0 / не задано)

Экспликация или координаты поворотных точек лесосеки:

Общая площадь: 0,6 га

Эксплуатационная площадь: 0,6 га

Номера точек	Координаты	Румбы линий	Длина, м
1 - 2	33° 43' 22"; 44° 35' 10";	ЮВ 45,5°	525,7
2 - 3	33° 43' 39"; 44° 34' 58";		
3 - 4	33° 43' 41"; 44° 34' 57";	ЮВ 50,0°	56,8
4 - 5	33° 43' 38"; 44° 34' 55";	ЮЗ 34,5°	94,1
5 - 6	33° 43' 37"; 44° 34' 55";	СЗ 50,0°	27,8
6 - 7	33° 43' 37"; 44° 34' 56";	СЗ 24,5°	20,5
7 - 8	33° 43' 36"; 44° 34' 56";	СЗ 37,0°	21,3
8 - 9	33° 43' 36"; 44° 34' 57";	СЗ 12,5°	27,0
9 - 10	33° 43' 37"; 44° 34' 58";	СВ 49,5°	39,2
10 - 2	33° 43' 37"; 44° 34' 57";	ЮЗ 4,5°	22,1
		СВ 45,0°	43,3

№ выдела	Ленты (круговой площадки) перечета				
	№ ленты (площадки)	длина, м	ширина, м	радиус, м	площадь, га
16	-	-	-	-	-
	-	-	-	-	-
	-	-	-	-	-
Итого:					-

Исполнитель: лесопатолог, филиала ФБУ "Рослесозащита" ЦЗЛ СК, Павлов Д.А.

(должность, Ф.И.О., подпись)



* в таблицах приведены магнитные углы
(магнитное склонение 0 / не задано)

ГИС «Лесные ресурсы» Формат 5
1999-2017. Все права защищены.