

Утверждаю

должность начальник Главного
управления природного ресурсов
и экологии города Севастополя
Ф.И.О.: Самсонов С.И.

Дата: 22.10.2017.

Акт

лесопатологического обследования № 2

лесных насаждений Севастопольское лесничество(лесопарк)
Город федерального значения Севастополь (субъект Российской федерации)

Способ лесопатологического обследования: 1. Визуальный

2. Инструментальный

x

Место проведения

Участковое лесничество	Урочище (дача)	Квартал (кварталы)	Выдел (выделы)	Площадь, га
Мекензиевское	-	15	8	11

Лесопатологическое обследование проведено на общей площади 2 га.

2. Инструментальное обследование лесного участка.*

2.1. Фактическая таксационная характеристика лесного насаждения соответствует (не соответствует)
(нужное подчеркнуть) таксационному описанию.

2.2. Состояние насаждений:

с нарушенной устойчивостью
с утраченной устойчивостью

2
-

причины повреждения:

Засуха , Близкое залегание коренепроницаемых горизонтов

Заселено (отработано) стволовыми вредителями:

Вид вредителя	Порода	Встречаемость (% заселённых деревьев)	Степень заселения лесного насаждения (слабая, средняя, сильная)	
не выявлено				

Повреждено огнём:

Вид пожара	Порода	Состояние корневых лап		Состояние корневой шейки		Подсушивание луба	
		процент повреждённых огнём корней	процент деревьев с данным повреждением	ожог корневой шейки по окружности (1/4; 2/4 ;3/4; более 3/4)	процент деревьев с данным повреждением	по окружности (1/4; 2/4 ;3/4; более 3/4)	процент деревьев с данным повреждением
не выявлено							

Поражено болезнями:

Вид болезни	Порода	Встречаемость (% поражённых деревьев)	Степень поражения лесного насаждения (слабая, средняя, сильная)		
не выявлено					

2.3. Выборке подлежит 33 % деревьев,

в том числе :

ослабленных	<u>-</u>	% (причины назначения)	<u>-</u>
сильно ослабленных	<u>-</u>	% (причины назначения)	<u>-</u>
усыхающих	<u>-</u>	% (причины назначения)	<u>-</u>
свежего сухостоя	<u>-</u>	% (причины назначения)	<u>-</u>

свежего ветровала	-	%;
свежего бурелома	-	%;
старого ветровала	29,1	%;
старого бурелома	-	%;
старого сухостоя	3,9	%;
аварийных	-	%;

2.4. Полнота лесного насаждения после уборки деревьев, подлежащих рубке, составит
Критическая полнота для данной категории лесных насаждений составляет

0,6

0,3

ЗАКЛЮЧЕНИЕ

С целью предотвращения негативных процессов или снижения ущерба от их воздействия назначено:

Участковое лесничество	Урочище (дача)	Квартал	Выдел	Площадь выдела, га	Вид мероприятия	Площадь мероприятия, га	Порода	Запас на выдел, куб. м	Крайние сроки проведения
Мекензиевское		15	8	11	ВСП	2	СКР	38,2	2018
							ДП	3,2	
							-	-	
							-	-	
							-	-	
							-	-	

Ведомость перечета деревьев, назначенных в рубку, и абрис лесного участка прилагаются

(приложение 2 и 3 к Акту).

Меры по обеспечению возобновления:

сохранение молодняка и его опривка по завершении лесосечных работ

Мероприятия, необходимые для предупреждения повреждения или поражения смежных насаждений:

своевременный вывоз древесины, очистка от порубочных остатков

Сведения для расчёта степени повреждения:

год образования старого сухостоя 2013

основная причина повреждения древесины Засуха

Дата проведения обследований _____

Исполнитель работ по проведению лесопатологического обследования: инженер-лесопатолог, филиала ФБУ "Рослесозащита" ЦЗЛ СК

ФИО Павлов Д.А.

Подпись 

Ведомость перечета деревьев назначенных в рубку
Временная пробная площадь № 1

Субъект Российской Федерации Город федерального значения Севастополь

Лесничество (лесопарк) Севастопольское Уч.лесничество Мекензиевское

Урочище(лесная дача) -

Квартал 15 Выдел 8 Площадь 11 га.

Номер очага вредных организмов - Размер пробной площади 2 га га

Таксационная характеристика:

тип леса С1ГД состав 5СКР3ДП2ГС возраст 35

бонитет 4 полнота 0,9 запас на га, м³ 70 возобновление Нет

Время и причина ослабление лесного насаждения:

Засуха

Близкое залегание коренепроницаемых горизонтов

Тип очага организмов: эпизодический, хронический (подчеркнуть).

Фаза развития очага вредных организмов: начальная, нарастания численности, собственно вспышка, кризис (подчеркнуть).

Состояние лесного насаждения: **с нарушенной устойчивостью**

Намечаемые мероприятия: **Выборочная санитарная рубка**

Исполнитель работ по проведению лесопатологического обследования: инженер-лесопатолог, филиала ФБУ "Рослесозащита" ЦЗЛ СК

Ф. И. О. Павлов Д.А.

Подпись 

Дата составления документа: _____

Телефон _____

Ведомость перечета деревьев

Порода	СКР										Всего деревьев	
	Количество деревьев по категориям состояния, шт											
Ступени толщины, см	I	II	III	IV	V - сухостой		Ветровал		Бурелом		шт.	в т.ч. подлежит рубке, %
	без признаков ослабления	ослабленные	сильно ослабленные	усыхающие	свежий	старый	свежий	старый	свежий	старый		
1	2	3	4	5	6	7	8	9	10	11	12	13
8												
12	39	24	17			16		123			219	63
16	59	41	19			17		146			282	58
20												
24												
28												
32												
36												
40												
44												
48												
52												
56												
60												
64												
68												
72												
76												
80												
84												
88												
92												
96												
100												
Итого	98	65	36	-	-	33	-	269	-	-	501	302
% деревьев	19,6	13,0	7,2	-	-	6,6	-	53,7	-	-	100	60,3
запас	12,87	8,68	4,52	-	-	4,11	-	34,11	-	-	64,30	38,22
Итого, %	20,0	13,5	7,0	-	-	6,4	-	53,0	-	-	-	59,4

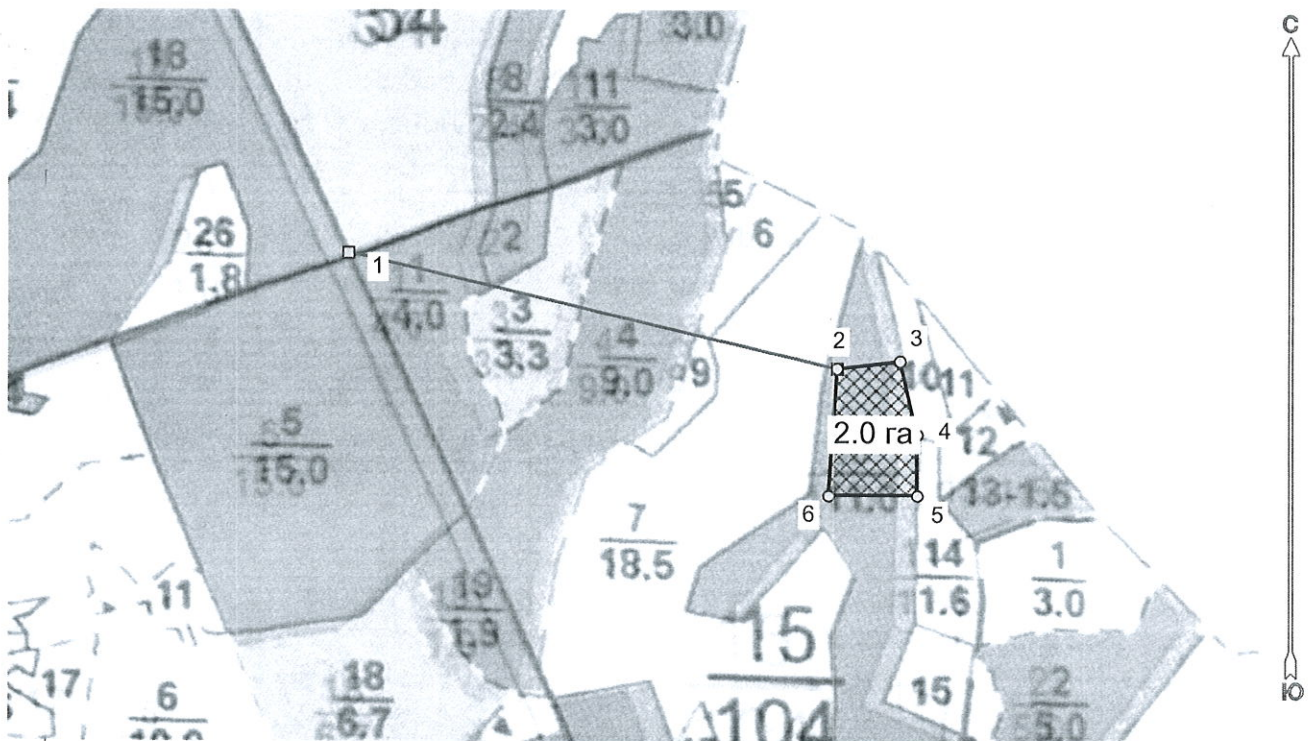
Порода	ДП										Всего деревьев	
	Количество деревьев по категориям состояния, шт											
Ступени толщины, см	I	II	III	IV	V - сухостой		Ветровал		Бурелом		шт.	в т.ч. подлежит рубке, %
	без признаков ослабления	ослабленные	сильно ослабленные	усыхающие	свежий	старый	свежий	старый	свежий	старый		
1	2	3	4	5	6	7	8	9	10	11	12	13
8												
12	54	37	14	2		3		9			119	10
16	87	43	16	5		3		9			163	7
20												
24												
28												
32												
36												
40												
44												
48												
52												
56												
60												
64												
68												
72												
76												
80												
84												
88												
92												
96												
100												
Итого	141	80	30	7	-	6	-	18	-	-	282	24
% деревьев	50,0	28,4	10,6	2,5	-	2,1	-	6,4	-	-	100	8,5
запас	20,14	10,81	4,04	1,07	-	0,79	-	2,37	-	-	39,22	3,16
Итого, %	51,4	27,6	10,3	2,7	-	2,0	-	6,0	-	-	-	8,0



Абрис лесного участка
обозначенными границами, в лесах, закрепленных за ГКУ «Севастопольское
лесничество»

Месторасположение лесосеки: Город федерального значения Севастополь
Юридическое лицо, ведущее лесное хозяйство: Севастопольское лесничество
Структурное подразделение юридического лица, ведущего лесное хозяйство: Мекензиевское
участковое лесничество, лесной квартал № 15, таксационный выдел № 8, площадь лесосеки 2,0
га.

Масштаб 1:10000



Условные обозначения:

	Лесосеки
	Привязки
	Привязки неэксплуат. площадей
	Неэксплуатационные участки

Исполнитель: лесопатолог, филиала ФБУ "Рослесозащита" ЦЗЛ СК, Павлов Д.А.

(должность, Ф.И.О., подпись)

* в таблицах приведены магнитные углы
(магнитное склонение 0 / не задано)

Экспликация или координаты поворотных точек лесосеки:

Общая площадь: 2,0 га

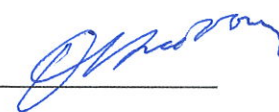
Эксплуатационная площадь: 2,0 га

Номера точек	Координаты	Румбы линий	Длина, м
1 - 2	33° 40' 44"; 44° 40' 31";	ЮВ 76,5°	695,7
2 - 3	33° 41' 15"; 44° 40' 26";		
3 - 4	33° 41' 19"; 44° 40' 26";	СВ 83,5°	87,4
4 - 5	33° 41' 20"; 44° 40' 23";	ЮВ 13,0°	104,5
5 - 6	33° 41' 20"; 44° 40' 20";	ЮЗ 0,0°	84,8
6 - 2	33° 41' 20"; 44° 40' 20";	СЗ 90,0°	122,5
	33° 41' 15"; 44° 40' 20";	СВ 4,0°	176,8

№ выдела	Ленты (круговой площадки) перечета				
	№ ленты (площадки)	длина, м	ширина, м	радиус, м	площадь, га
8	-	-	-	-	-
	-	-	-	-	-
	-	-	-	-	-
Итого:					-

Исполнитель: лесопатолог, филиала ФБУ "Рослесозащита" ЦЗЛ СК, Павлов Д.А.

(должность, Ф.И.О., подпись)



* в таблицах приведены магнитные углы
(магнитное склонение 0 / не задано)

ГИС «Лесные ресурсы» Formsp 5
1999-2017. Все права защищены.