

Утверждаю

должность начальник Главного
управления природных ресурсов
и животного мира города Севастополя
Ф.И.О.: Самойлов С.Ю.

Дата: 02.10.2017г.

Акт

лесопатологического обследования № 13

лесных насаждений Севастопольское лесничество(лесопарк)
Город федерального значения Севастополь (субъект Российской Федерации)

Способ лесопатологического обследования: 1. Визуальный

2. Инструментальный

Место проведения

Участковое лесничество	Урочище (дача)	Квартал (кварталы)	Выдел (выделы)	Площадь, га
Терновское	-	18	19	0,1

Лесопатологическое обследование проведено на общей площади 0,1 га.

2. Инструментальное обследование лесного участка.*

2.1. Фактическая таксационная характеристика лесного насаждения соответствует (не соответствует)

(нужное подчеркнуть) таксационному описанию.

2.2. Состояние насаждений:

с нарушенной устойчивостью	0,1
с утраченной устойчивостью	-

причины повреждения:

Устойчивый низовой пожар 4-10 летней давности средней интенсивности, Засуха

Заселено (отработано) стволовыми вредителями:

Вид вредителя	Порода	Встречаемость (% заселённых деревьев)	Степень заселения лесного насаждения (слабая, средняя, сильная)
не выявлено			

Повреждено огнём:

Вид пожара	Порода	Состояние корневых лап		Состояние корневой шейки		Подсушивание луба	
		процент повреждённых огнём корней	процент деревьев с данным повреждением	ожог корневой шейки по окружности (1/4; 2/4; 3/4; более 3/4)	процент деревьев с данным повреждением	по окружности (1/4; 2/4; 3/4; более 3/4)	процент деревьев с данным повреждением
низовой пожар	ССТ					1/4	20

Поражено болезнями:

Вид болезни	Порода	Встречаемость (% поражённых деревьев)	Степень поражения лесного насаждения (слабая, средняя, сильная)
не выявлено			

2.3. Выборке подлежит 11,4 % деревьев,

в том числе :

ослабленных	-	% (причины назначения)	-
сильно ослабленных	-	% (причины назначения)	-
усыхающих	-	% (причины назначения)	-
свежего сухостоя	-	% (причины назначения)	0

свежего ветровала	-	%;
свежего бурелома	-	%;
старого ветровала	5,7	%;
старого бурелома	-	%;
старого сухостоя	5,7	%;
аварийных	-	%;

2.4. Полнота лесного насаждения после уборки деревьев, подлежащих рубке, составит
Критическая полнота для данной категории лесных насаждений составляет

-
0,3

ЗАКЛЮЧЕНИЕ

С целью предотвращения негативных процессов или снижения ущерба от их воздействия назначено:

Участковое лесничество	Урочище (дача)	Квартал	Выдел	Площадь выдела, га	Вид мероприятия	Площадь мероприятия, га	Порода	Запас на выдел, куб. м	Крайние сроки проведения
Терновское		18	19	0,1	ВСП	0,1	ССТ	4,3	2018
							-	-	
							-	-	
							-	-	
							-	-	

Ведомость перечета деревьев, назначенных в рубку, и абрис лесного участка прилагаются

(приложение 2 и 3 к Акту).

Меры по обеспечению возобновления:

сохранение молодняка и его опривка по завершении лесосечных работ

Мероприятия, необходимые для предупреждения повреждения или поражения смежных насаждений:

своевременный вывоз древесины, очистка от порубочных остатков

Сведения для расчёта степени повреждения:

год образования старого сухостоя 2013

основная причина повреждения древесины Устойчивый низовой пожар 4-10 летней давности средней интенсивности

Дата проведения обследований _____

Исполнитель работ по проведению лесопатологического обследования: инженер-лесопатолог, филиала ФБУ "Рослесозащита" ЦЗЛ СК

ФИО Павлов Д.А.

Подпись 

Ведомость перечета деревьев назначенных в рубку
Временная пробная площадь № 1

Субъект Российской Федерации Город федерального значения Севастополь

Лесничество (лесопарк) Севастопольское Урочище(лесная дача) Терновское

Квартал 18 Выдел 19 Площадь 0,1 га.

Номер очага вредных организмов - Размер пробной площади 0,10 га

Таксационная характеристика:

тип леса С1ГД состав ДП ССТ возраст -

бонитет 5А полнота - запас на га, м³ 60 (сухост.) возобновление Нет

Время и причина ослабления лесного насаждения:

Устойчивый низовой пожар 4-10 летней давности средней интенсивности
Засуха

Тип очага организмов: эпизодический, хронический (подчеркнуть).

Фаза развития очага вредных организмов: начальная, нарастания численности, собственно вспышка, кризис (подчеркнуть).

Состояние лесного насаждения: **с нарушенной устойчивостью**

Намечаемые мероприятия: **Выборочная санитарная рубка**

Исполнитель работ по проведению лесопатологического обследования: инженер-лесопатолог, филиала ФБУ "Рослесозащита" ЦЗЛ СК

Ф. И. О. Павлов Д.А.

Подпись 

Дата составления документа: _____

Телефон (8652) 94-41-84

Приложение 1

к акту лесопатологических обследований

Ведомость лесных участков с выявленными несоответствиями таксационным описаниям

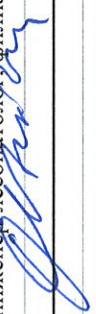
Источник данных	Год проведения лесосурьейства	Номер квартала	Номер выдела	Площадь выдела	Целевое назначение лесов	Категория защитных лесов	Номер лесопатологического выдела	Площадь лесопатологического выдела, га	Таксационные характеристики										Заложено пробных площадей			
									Состав	Порода	Возраст, лет	Средняя высота, м	Средний диаметр, см	Тип леса	ТУМ	Полнота	Бонитет	Запас, м3	Количество, шт	Общая площадь		
ТО	2012	18	19	0,1	Защитные леса	ПРОТИВОЭРОЗИОННЫЕ ЛЕСА	1	0,1	ССТ	ССТ	-	-	-	СІГД	-	-	5А	60 (сухо стой)	1	0,1		
Ф		18	19	0,1	Защитные леса	ПРОТИВОЭРОЗИОННЫЕ ЛЕСА	1	0,1	ССТ	ССТ	-	-	-	СІГД	-	-	5А	350	1	0,1		
ТО -	таксационные описания																					
Ф -	фактическая характеристика лесного насаждения																					

Исполнитель работ по проведению лесопатологического обследования: инженер-лесопатолог филиала ФБУ "Рослесозащита" ЦЗЛ СК

Павлов Д.А.

Подпись

ФИО



Ведомость перечета деревьев

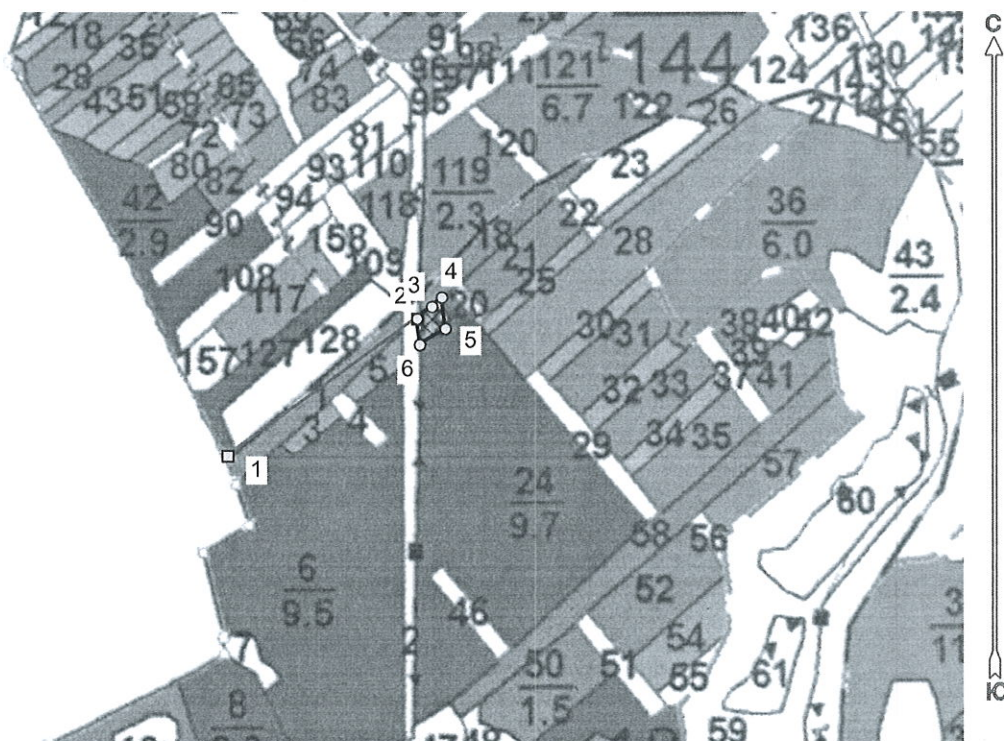
Порода	ССТ		Количество деревьев по категориям состояния, шт								Всего деревьев	
	I без признаков ослабления	II ослабленные	III сильно ослабленные	IV усыхающие	V - сухостой		Ветровал		Бурелом		шт.	в т.ч. подлежит рубке, %
					свежий	старый	свежий	старый	свежий	старый		
Ступени толщины, см	2	3	4	5	6	7	8	9	10	11	12	13
8												
12												
16												
20	5	1	2								8	
24	17	20	6			3		3			49	12
28	10	11	5			2		2			30	13
32	1	1	1								3	
36												
40												
44												
48												
52												
56												
60												
64												
68												
72												
76												
80												
84												
88												
92												
96												
100												
Итого	33	33	14	-	-	5	-	5	-	-	90	10
% деревьев	36,7	36,7	15,6	-	-	5,6	-	5,6	-	-	100	11,1
запас	13,56	14,20	6,09	-	-	2,17	-	2,17	-	-	38,19	4,34
Итого, %	35,5	37,2	16,0	-	-	5,7	-	5,7	-	-	-	11,4



**Абрис лесного участка
обозначенными границами, в лесах, закрепленных за ГКУ «Севастопольское
лесничество»**

Месторасположение лесосеки: Город федерального значения Севастополь
Юридическое лицо, ведущее лесное хозяйство: Севастопольское лесничество
Структурное подразделение юридического лица, ведущего лесное хозяйство: Терновское
участковое лесничество, лесной квартал № 18, таксационный выдел № 19, площадь лесосеки 0,1
га.

Масштаб 1:10000



Условные обозначения:

	Лесосеки
	Привязки
	Привязки неэксплуат. площадей
	Неэксплуатационные участки

Исполнитель: лесопатолог, филиала ФБУ "Рослесозащита" ЦЗЛ СК, Павлов Д.А.

(должность, Ф.И.О., подпись)

* в таблицах приведены магнитные углы
(магнитное склонение 0 / не задано)

Экспликация или координаты поворотных точек лесосеки:

Общая площадь: 0,1 га

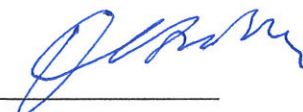
Эксплуатационная площадь: 0,1 га

Номера точек	Координаты	Румбы линий	Длина, м
1 - 2	33° 39' 50"; 44° 33' 46";	СВ 54,0°	324,9
2 - 3	33° 40' 02"; 44° 33' 53";		
3 - 4	33° 40' 02"; 44° 33' 53";	СВ 51,5°	26,1
4 - 5	33° 40' 03"; 44° 33' 54";	СВ 47,0°	18,7
5 - 6	33° 40' 03"; 44° 33' 52";	ЮВ 7,0°	42,8
6 - 2	33° 40' 02"; 44° 33' 51";	ЮЗ 58,0°	42,1
		СЗ 5,5°	35,8

№ выдела	Ленты (круговой площадки) перечета				
	№ ленты (площадки)	длина, м	ширина, м	радиус, м	площадь, га
19	-	-	-	-	-
	-	-	-	-	-
	-	-	-	-	-
	-	-	-	-	-

Исполнитель: лесопатолог, филиала ФБУ "Рослесозащита" ЦЗЛ СК, Павлов Д.А.

(должность, Ф.И.О., подпись)



* в таблицах приведены магнитные углы
(магнитное склонение 0 / не задано)

ГИС «Лесные ресурсы» Фотпар 5
1999-2017. Все права защищены.