

Утверждаю

должность начальник Главного

управления природных ресурсов

и биологии города Севастополя

Ф.И.О.: Сидоренко С.Ю.

Дата: 02.10.2017.

Акт

лесопатологического обследования № 10

лесных насаждений Севастопольское лесничество(лесопарк)
Город федерального значения Севастополь (субъект Российской федерации)

Способ лесопатологического обследования: 1. Визуальный

2. Инструментальный

x

Место проведения

Участковое лесничество	Урочище (дача)	Квартал (кварталы)	Выдел (выделы)	Площадь, га
Терновское	-	15	158	0,3

Лесопатологическое обследование проведено на общей площади 0,3 га.

2. Инструментальное обследование лесного участка.*

2.1. Фактическая таксационная характеристика лесного насаждения соответствует (не соответствует) (нужное подчеркнуть) таксационному описанию.

2.2. Состояние насаждений: **с нарушенной устойчивостью** **0,3**
с утраченной устойчивостью **-**

причины повреждения:

Засуха , Бурелом

Заселено (отработано) стволовыми вредителями:

Вид вредителя	Порода	Встречаемость (% заселённых деревьев)	Степень заселения лесного насаждения (слабая, средняя, сильная)
не выявлено			

Повреждено огнём:

Вид пожара	Порода	Состояние корневых лап		Состояние корневой шейки		Подсушивание луба	
		процент повреждённых огнём корней	процент деревьев с данным повреждением	ожог корневой шейки по окружности (1/4; 2/4 ;3/4; более 3/4)	процент деревьев с данным повреждением	по окружности (1/4; 2/4 ;3/4; более 3/4)	процент деревьев с данным повреждением
не выявлено							

Поражено болезнями:

Вид болезни	Порода	Встречаемость (% поражённых деревьев)	Степень поражения лесного насаждения (слабая, средняя, сильная)
не выявлено			

2.3. Выборке подлежит 12,3 % деревьев,

в том числе :

ослабленных	<u>-</u>	% (причины назначения)	<u>-</u>
сильно ослабленных	<u>-</u>	% (причины назначения)	<u>-</u>
усыхающих	<u>-</u>	% (причины назначения)	<u>-</u>
свежего сухостоя	<u>1,6</u>	% (причины назначения)	<u>5 категория состояния</u>

свежего ветровала	-	%;
свежего бурелома	-	%;
старого ветровала	-	%;
старого бурелома	4,5	%;
старого сухостоя	6,2	%;
аварийных	-	%;

2.4. Полнота лесного насаждения после уборки деревьев, подлежащих рубке, составит 0,7
Критическая полнота для данной категории лесных насаждений составляет 0,3

ЗАКЛЮЧЕНИЕ

С целью предотвращения негативных процессов или снижения ущерба от их воздействия назначено:

Участковое лесничество	Урочище (дача)	Квартал	Выдел	Площадь выдела, га	Вид мероприятия	Площадь мероприятия, га	Порода	Запас на выдел, куб. м	Крайние сроки проведения
Терновское		15	158	0,3	ВСП	0,3	ССТ	2,6	2018
							СКР	2,6	
							-	-	
							-	-	
							-	-	

Ведомость перечета деревьев, назначенных в рубку, и абрис лесного участка прилагаются

(приложение 2 и 3 к Акту).

Меры по обеспечению возобновления:

сохранение молодняка и его опривка по завершении лесосечных работ

Мероприятия, необходимые для предупреждения повреждения или поражения смежных насаждений:

своевременный вывоз древесины, очистка от порубочных остатков

Сведения для расчёта степени повреждения:

год образования старого сухостоя 2013

основная причина повреждения древесины Засуха

Дата проведения обследований _____

Исполнитель работ по проведению лесопатологического обследования: инженер-лесопатолог, филиала ФБУ "Рослесозащита" ЦЗЛ СК

ФИО Павлов Д.А.

Подпись 

Ведомость перечета деревьев назначенных в рубку
Временная пробная площадь № 1

Субъект Российской Федерации Город федерального значения Севастополь

Лесничество (лесопарк) Севастопольское Уч.лесничество Терновское

Урочище(лесная дача) -

Квартал 15 Выдел 158 Площадь 0,3 га.

Номер очага вредных организмов - Размер пробной площади 0,3 га га

Таксационная характеристика:

тип леса С1ГД состав 5ССТ5СКР возраст 49 / 49

бонитет 4 полнота 0,8 запас на га, м³ 130 возобновление Да

Время и причина ослабления лесного насаждения:

Засуха

Бурелом

Тип очага организмов: эпизодический, хронический (подчеркнуть).

Фаза развития очага вредных организмов: начальная, нарастания численности, собственно вспышка, кризис (подчеркнуть).

Состояние лесного насаждения: **с нарушенной устойчивостью**

Намечаемые мероприятия: **Выборочная санитарная рубка**

Исполнитель работ по проведению лесопатологического обследования: инженер-лесопатолог, филиала ФБУ "Рослесозащита" ЦЗЛ СК

Ф. И. О. Павлов Д.А.

Подпись 

Дата составления документа: _____

Телефон (8652) 94-41-84

Ведомость перече́та дере́вьев

Порода	ССТ										Всего деревьев	
	Количество деревьев по категориям состояния, шт											
	Ступени толщины, см	I	II	III	IV	V - сухой		Ветровал		Бурелом		шт.
без признаков ослабления		ослабленные	сильно ослабленные	усыхающие	свежий	старый	свежий	старый	свежий	старый		
	2	3	4	5	6	7	8	9	10	11	12	13
8												
12												
16												
20	11	7	2			3				2	25	20
24	21	7	2		1	1				1	33	9
28		2									2	
32												
36												
40												
44												
48												
52												
56												
60												
64												
68												
72												
76												
80												
84												
88												
92												
96												
100												
Итого	32	16	4	-	1	4	-	-	-	3	60	8
% деревьев	53,3	26,7	6,7	-	1,7	6,7	-	-	-	5,0	100	13,3
запас	11,58	5,92	1,36	-	0,41	1,22	-	-	-	0,95	21,44	2,58
Итого, %	54,0	27,6	6,3	-	1,9	5,7	-	-	-	4,4	-	12,0

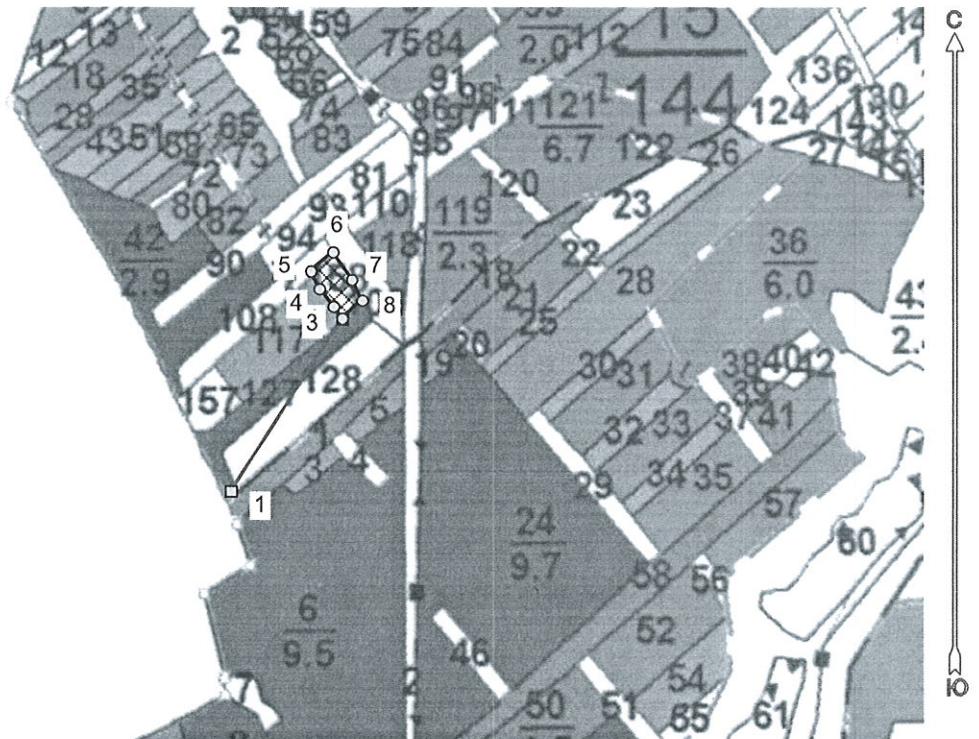
Порода	СКР										Всего деревьев	
	Количество деревьев по категориям состояния, шт											
	Ступени толщины, см	I	II	III	IV	V - сухой		Ветровал		Бурелом		шт.
без признаков ослабления		ослабленные	сильно ослабленные	усыхающие	свежий	старый	свежий	старый	свежий	старый		
	2	3	4	5	6	7	8	9	10	11	12	13
8												
12												
16												
20	19	8	2		1	2				2	34	15
24	10	5	1			2				1	19	16
28	2	3	1								6	
32												
36												
40												
44												
48												
52												
56												
60												
64												
68												
72												
76												
80												
84												
88												
92												
96												
100												
Итого	31	16	4	-	1	4	-	-	-	3	59	8
% деревьев	52,5	27,1	6,8	-	1,7	6,8	-	-	-	5,1	100	13,6
запас	10,39	5,95	1,53	-	0,27	1,36	-	-	-	0,95	20,45	2,58
Итого, %	50,8	29,1	7,5	-	1,3	6,7	-	-	-	4,7	-	12,6



Абрис лесного участка
обозначенными границами, в лесах, закрепленных за ГКУ «Севастопольское
лесничество»

Месторасположение лесосеки: Город федерального значения Севастополь
Юридическое лицо, ведущее лесное хозяйство: Севастопольское лесничество
Структурное подразделение юридического лица, ведущего лесное хозяйство: Терновское
участковое лесничество, лесной квартал № 15, таксационный выдел № 158, площадь лесосеки 0,3
га.

Масштаб 1:10000



Условные обозначения:

	Лесосеки
	Привязки
	Привязки неэксплуат. площадей
	Неэксплуатационные участки

Исполнитель: лесопатолог, филиала ФБУ "Рослесозащита" ЦЗЛ СК, Павлов Д.А.

(должность, Ф.И.О., подпись)

* в таблицах приведены магнитные углы
(магнитное склонение 0 / не задано)

Экспликация или координаты поворотных точек лесосеки:

Общая площадь: 0,3 га

Эксплуатационная площадь: 0,3 га

Номера точек	Координаты	Румбы линий	Длина, м
1 - 2	33° 39' 50"; 44° 33' 47";	СВ 32,5°	284,9
2 - 3	33° 39' 57"; 44° 33' 54";		
3 - 4	33° 39' 56"; 44° 33' 55";	СЗ 36,5°	20,1
4 - 5	33° 39' 55"; 44° 33' 56";	СЗ 38,5°	31,5
5 - 6	33° 39' 55"; 44° 33' 57";	СЗ 26,0°	27,4
6 - 7	33° 39' 56"; 44° 33' 57";	СВ 49,5°	40,4
7 - 8	33° 39' 57"; 44° 33' 56";	ЮВ 34,5°	46,5
8 - 2	33° 39' 58"; 44° 33' 55";	ЮВ 26,5°	32,3
		ЮЗ 48,5°	37,4

№ выдела	Ленты (круговой площадки) перечета				
	№ ленты (площадки)	длина, м	ширина, м	радиус, м	площадь, га
58	-	-	-	-	-
	-	-	-	-	-
	-	-	-	-	-
				Итого:	-

Исполнитель: лесопатолог, филиала ФБУ "Рослесозащита" ЦЗЛ СК, Павлов Д.А.

(должность, Ф.И.О., подпись)



* в таблицах приведены магнитные углы
(магнитное склонение 0 / не задано)

ГИС «Лесные ресурсы» Фортар 5
1999-2017. Все права защищены.