

СВОДНЫЙ ПЛАН
тушения лесных пожаров на территории города
федерального значения Севастополя
на 2017 год

СОГЛАСОВАНО:

Заместитель Министра природных
ресурсов и экологии
Российской Федерации -
руководитель Федерального агентства
лесного хозяйства



И.В.Валентик

« 2 » _____ 2017 г.

УТВЕРЖДАЮ:

Временно исполняющий обязанности
Губернатора Севастополя –
Председатель Правительства
Севастополя









Д.В.Овсянников

« 02 » _____ 2017 г.

СВОДНЫЙ ПЛАН
тушения лесных пожаров на территории города
федерального значения Севастополя
на 2017 год

Севастополь
2017

Согласовано:

Заместитель Губернатора – Председателя Правительства Севастополя	В.В.Базаров	
Начальник ГУ МЧС России по городу Севастополю полковник внутренней службы	С.Н.Клименко	
Начальник Главного управления природных ресурсов и экологии города Севастополя	С.Ю.Самойлов	
Заместитель начальника ГУ МЧС России по г. Севастополю (по защите, мониторингу и предупреждению чрезвычайных ситуаций) - начальник отдела мероприятий гражданской обороны и предупреждения чрезвычайных ситуаций полковник внутренней службы	А.В. Краснокутский	
Заместитель начальника ГУ МЧС России по г. Севастополю - начальник Управления надзорной деятельности и профилактической работы подполковник внутренней службы	<i>А.В. Степанов</i> А.В. Степанов	
Заместитель начальника отдела ОПТ и ПАСР ГУ МЧС России по г. Севастополю полковник внутренней службы	А.Ю. Гусев	

Содержание:

1. Текстовая часть
2. Унифицированные формы таблиц 1.1- 7
3. Графическая часть

Общая характеристика лесов на территории города федерального значения Севастополя

Леса города Севастополя отнесены к Крымскому горному району зоны горного Северного Кавказа и горного Крыма на основании приказа Министерства природных ресурсов и экологии Российской Федерации от 18 августа 2014 года № 367 «Об утверждении Перечня лесорастительных зон Российской Федерации и Перечня лесных районов Российской Федерации».

Леса города расположены в основном в северной, восточной и юго-восточной части города и представляют собой сплошные массивы. Основными лесобразующими породами являются сосна, можжевельник, дуб, бук, граб.

Общая площадь лесов города - 34,3 тыс. га или 39,7% его общей площади.

Все леса города входят в состав одного лесничества. Количество лесничеств и их границы установлены приказом Федерального агентства лесного хозяйства от 3 июля 2014 года № 227 «Об определении количества лесничеств на территории города Севастополя и установлении их границ».

Все леса лесничества расположены на категории земель – земли населенных пунктов.

Леса города Севастополя в соответствии со шкалой природной пожарной опасности посадений, разработанной академиком Мелеховым И.С., дифференцированы на пять классов пожарной опасности.

Из общей площади земель, покрытых лесной растительностью, 30,8% занимают хвойные насаждения.

Распределение лесов по классам природной опасности возникновения пожаров произведено по таксационным описаниям и принятой шкале с корректировкой для условий области. За учетную единицу взят лесной квартал. Отнесение квартала к классу природной пожарной опасности проведено по преобладающему признаку (типу леса, категории участка) с учетом интенсивности посещения квартала населением.

Распределение лесов по классам природной пожарной опасности

Лесничество	Единица измерен.	Классы пожарной опасности					Итого	Средний класс
		1	2	3	4	5		
Севастопольское	га	9681,2	14879,8	4873,4	990,6	3907,0	34332,0	2,3
	%	28,2	43,3	14,2	2,9	11,4	100,0	

Средний класс природной пожарной опасности равен 2,3.

Вся территория города Севастополя отнесена к району наземного обнаружения и тушения лесных пожаров.

Пожароопасный сезон на территории города Севастополя (по фактической горимости) наступает после таяния снежного покрова и просыхания

напочвенного покрова. Среднегодовая продолжительность его в среднем составляет 160-180 дней, начиная с начала апреля до первой декады октября.

Регламент работы и использования сил и средств

На территории города Севастополя прием сообщений о лесных пожарах и координация дальнейших действий осуществляется региональной диспетчерской службой (далее РДС) в круглосуточном режиме по телефону (8692) 635-063 и по единому телефону прямой линии лесной охраны 8-800-100-94-00.

Общая схема действия региональной диспетчерской службы на территории города Севастополя при получении сообщения о возникновении лесного пожара представлена на схеме 7.4.

РДС – региональная диспетчерская служба обеспечивает круглосуточный прием и учет сообщений о лесных пожарах, ходе тушения лесных пожаров, а также незамедлительную передачу информации в Главное управление природных ресурсов и экологии города Севастополя, территориальные органы МЧС России, Правительство города Севастополя в департамент лесного хозяйства по Южному федеральному округу, в ФДС ФБУ «Авиалесоохрана».

Исходя из складывающейся обстановки, решением КЧС и ОПБ города Севастополя, на соответствующей территории может вводиться режим повышенной готовности (при угрозе возникновения крупных лесных пожаров) или режим чрезвычайной ситуации (при возникновении крупных лесных пожаров).

ЕДДС города принимает необходимые меры по уточнению данных складывающейся обстановки в районе крупных лесных пожаров, сведений о силах и средствах, участвующих в тушении пожаров, их достаточности для выполнения мероприятий.

В таблице 5.1. и схеме 7.2 представлен регламент работы и использования сил и средств лесопожарных формирований, организаций привлекаемых на тушение лесных пожаров, и иных сил и средств участвующих в работе по охране лесов, тушению и предупреждению распространения лесных пожаров, в зависимости от уровня пожарной опасности в лесах и фактической горимости.

Класс пожарной опасности		Уровень пожарной опасности	Мероприятия	Ответственные за привлечение			
1	2	3	4	5	6	7	
1 КПО	Пожарная опасность отсутствует	Лесопожарные формирования, их пожарная техника и оборудование находятся в полной готовности Наземное патрулирование осуществляется в местах проведения огнеопасных работ и в местах массового отдыха граждан, пребывающих в лесах	В соответствии с таблицами 3.1, 3.2	Назаров Николай Геннадиевич	И.о. Директора	+7 (8692) 636012.	
		Тушение возгорающих лесных пожаров производится силами и средствами лесопожарных формирований и соответствии с действующими правилами тушения лесных пожаров Лица, использующие леса, принимают необходимые меры по недопущению распространения лесных пожаров	В соответствии с таблицами 3.1, 3.2	Шафран Василий Иванович	Директор	+7 (8692) 639420, +7(978) 7603741	
2 КПО	Низкая пожарная опасность	Лесопожарные формирования, их пожарная техника и оборудование находятся в полной готовности Проведение наземного патрулирования на лесных участках I и II класса природной пожарной опасности, в местах огнеопасных работ, а также в местах массового отдыха граждан не менее одного раза с 11 до 17 часов	В соответствии с таблицами 3.1, 3.2	Назаров Николай Геннадиевич	И.о. Директора	+7 (8692) 636012.	
		Ветение лесушки на пожарных наблюдательных пунктах, не оборудованных автоматическим системами наблюдения, осуществляется в 10, 13, 16 и 19 часов	Не проводится	Шафран Василий Иванович	Директор	+7 (8692) 639420, +7(978) 7603741	
		Тушение возникающих лесных пожаров производится силами и средствами лесопожарных формирований в соответствии с действующими правилами тушения лесных пожаров	В соответствии с таблицами 3.1, 3.2				

Регламент работы лесопожарных формирований, подразделений пожарной охраны и аварийно-спасательных формирований, иных организаций и лиц, которые могут быть привлечены в установленном порядке к тушению лесных пожаров, в соответствии с уровнем пожарной опасности в лесах

3 КПО	Средняя пожарная опасность	<p>Лица, использующие леса, принимают необходимые меры по недопущению распространения лесных пожаров, при необходимости привлекаются для тушения лесных пожаров</p> <p>Лесопожарные формирования, их пожарная техника и оборудование находятся в полной готовности</p> <p>Проведение наземного патрулирования на территориях, отнесенных к I - III-м классам природной пожарной опасности не менее 2 раз с 10 до 19 часов</p> <p>Ведется дежурство на пожарно наблюдательных пунктах, не оборудованных автоматическими системами наблюдения, не реже одного раза в два часа с 10 до 20 часов</p> <p>Тушение возникающих лесных пожаров производится силами и средствами лесопожарных формирований в соответствии с действующими правилами тушения лесных пожаров</p> <p>Лица, использующие леса, принимают необходимые меры по недопущению распространения лесных пожаров, при необходимости привлекаются для тушения лесных пожаров</p> <p>При необходимости в установленном порядке вводятся особый противопожарный режим и запрет на осуществление всех видов деятельности в лесах лесосеменные работы, проведение мероприятий, охота и т.п., за исключением работ по охране лесов от пожаров</p> <p>Оперативные штабы по охране лесов от пожаров при наличии обязательств соответствующих автандно режима чрезвычайной ситуации в лесах направляют соответствующее обращение в комиссии по чрезвычайным ситуациям с обеспечением пожарной безопасности соответствующего уровня</p>	<p>Отсутствуют</p> <p>В соответствии с таблицами 3.1., 3.2</p> <table border="1" data-bbox="367 1131 558 1859"> <tr> <td data-bbox="367 1131 430 1299">ГАУ "Севастопольский лесхоз"</td> <td data-bbox="367 1299 430 1456">Назаров Николай Геннадиевич</td> <td data-bbox="367 1456 430 1612">Директор</td> <td data-bbox="367 1612 430 1859">+7 (8692) 636012, +7(978) 8117372</td> </tr> <tr> <td data-bbox="430 1131 494 1299">ГКУ "Севастопольское лесничество"</td> <td data-bbox="430 1299 494 1456">Шафран Василий Иванович</td> <td data-bbox="430 1456 494 1612">Директор</td> <td data-bbox="430 1612 494 1859">+7 (8692) 639420, +7(978) 7603741</td> </tr> </table> <p>Не проводится</p> <p>В соответствии с таблицами 3.1., 3.2</p> <p>Отсутствуют</p> <table border="1" data-bbox="845 1131 1037 1859"> <tr> <td data-bbox="845 1131 909 1299">Правительство города Севастополя</td> <td data-bbox="845 1299 909 1456">Свянников Дмитрий Владимирович</td> <td data-bbox="845 1456 909 1612">Временно исполняющий обязанности Губернатора - Председателя Правительства Севастополя</td> <td data-bbox="845 1612 909 1859">17(8692)553410</td> </tr> <tr> <td data-bbox="1037 1131 1101 1299">Правительство города Севастополя</td> <td data-bbox="1037 1299 1101 1456">Базаров Владимир Васильевич</td> <td data-bbox="1037 1456 1101 1612">Заместитель Губернатора - Председателя Правительства</td> <td data-bbox="1037 1612 1101 1859">+7 (8692) 542053</td> </tr> </table> <table border="1" data-bbox="1244 1131 1372 1859"> <tr> <td data-bbox="1244 1131 1308 1299">Департамент общественной безопасности города Севастополя</td> <td data-bbox="1244 1299 1308 1456">Шеретнев Юрий Владимирович</td> <td data-bbox="1244 1456 1308 1612">Директор</td> <td data-bbox="1244 1612 1308 1859">+7(8692)553439</td> </tr> </table>	ГАУ "Севастопольский лесхоз"	Назаров Николай Геннадиевич	Директор	+7 (8692) 636012, +7(978) 8117372	ГКУ "Севастопольское лесничество"	Шафран Василий Иванович	Директор	+7 (8692) 639420, +7(978) 7603741	Правительство города Севастополя	Свянников Дмитрий Владимирович	Временно исполняющий обязанности Губернатора - Председателя Правительства Севастополя	17(8692)553410	Правительство города Севастополя	Базаров Владимир Васильевич	Заместитель Губернатора - Председателя Правительства	+7 (8692) 542053	Департамент общественной безопасности города Севастополя	Шеретнев Юрий Владимирович	Директор	+7(8692)553439
ГАУ "Севастопольский лесхоз"	Назаров Николай Геннадиевич	Директор	+7 (8692) 636012, +7(978) 8117372																				
ГКУ "Севастопольское лесничество"	Шафран Василий Иванович	Директор	+7 (8692) 639420, +7(978) 7603741																				
Правительство города Севастополя	Свянников Дмитрий Владимирович	Временно исполняющий обязанности Губернатора - Председателя Правительства Севастополя	17(8692)553410																				
Правительство города Севастополя	Базаров Владимир Васильевич	Заместитель Губернатора - Председателя Правительства	+7 (8692) 542053																				
Департамент общественной безопасности города Севастополя	Шеретнев Юрий Владимирович	Директор	+7(8692)553439																				

			Главное управление природных ресурсов и экологии города Севастополя	Самойлов Сергей Юрьевич	Начальник	+7 (8692) 492940
	Усиливается интенсивность проведения противопожарной пропаганды в средствах массовой информации		ГКУ "Севастопольское лесничество"	Шафран Василий Иванович	Директор	+7 (8692) 639420, +7(978) 7603741
4 КПО	Высокая пожарная опасность	Лесопожарные формирования, их пожарная техника и оборудование находятся в полной готовности	В соответствии с таблицами 3.1, 3.2			
	Проводится наземное патрулирование на лесных участках не менее 3 раз с 8 до 20 часов.		ГАУ "Севастопольский лесхоз"	Назаров Николай Геннадиевич	И.о. Директора	+7 (8692) 636012, +7(978) 8117372
	Ведется дежурство на пожарных наблюдательных пунктах, не оборудованных автоматическими системами наблюдения, не реже одного раза в час с 9 до 21 часа		ГКУ "Севастопольское лесничество"	Шафран Василий Иванович	Директор	+7 (8692) 639420, +7(978) 7603741
	Тушение возникающих лесных пожаров производится силами и средствами лесопожарных формирований в соответствии с действующими правилами тушения лесных пожаров, при необходимости для тушения лесных пожаров привлекаются силы и средства подразделений пожарной охраны и аварийно-спасательных формирований		Не проводится			
	При необходимости используется резервы и средств пожаротушения субъекта Российской Федерации.		В соответствии с таблицей 3.2, при необходимости в соответствии с таблицами 3.4, 3.5			
	При необходимости вводится режим ограничения пребывания граждан в лесах и въезды в них транспортных средств		В соответствии с таблицей 3.6			
			Правительство города Севастополя	Объединков Дмитрий Владимирович	Представитель объединения (Уполномоченный Севастополя - Представитель Правительства Севастополя)	+7(8692)553440
			Главное управление природных ресурсов и	Самойлов Сергей Юрьевич	Начальник	+7 (8692) 492940,

		экологии города Севастополя				
	В установленном порядке вводятся особый противопожарный режим и запрет на осуществление всех видов деятельности в лесах (лесосечные работы, проведение мероприятий, охота и т.п.), за исключением работ по охране лесов от пожаров	Правительство города Севастополя	Овслинников Дмитрий Владимирович	Временно исполняющий обязанности Губернатора Севастополя - Председатель Правительства Севастополя	+7(8692)553440	
	Оперативные штабы по охране лесов от пожаров при наличии обстоятельств соответствующих введению режима чрезвычайной ситуации в лесах направляют соответствующее обращение в комиссии по чрезвычайным ситуациям с обеспечением пожарной безопасности соответствующего уровня	Правительство города Севастополя	Базаров Владимир Васильевич	Заместитель Губернатора - Председателя Правительства	+7(8692)542053	
		Департамент общественной безопасности города Севастополя	Шерстнев Юрий Владимирович	Директор	+7(8692)553439	
		Главное управление природных ресурсов и экологии города Севастополя	Самойлов Сергей Юрьевич	Начальник	+7(8692)492940,	
	Проведение противопожарной пропаганды в средствах массовой информации не реже 1 раза в день	ГКУ "Севастопольское лесничество"	Шаfran Василий Иванович	Директор	+7(8692)639420, +7(978)7603741	
	Обеспечивается ежедневное круглосуточное дежурство региональной диспетчерской службы и работников лесопожарной службы на пунктах сосредоточения противопожарного инвентаря	ГАУ "Севастопольский лесхоз"	Пазаров Николай Геннадьевич	И.о. Директора	+7(8692)639420, +7(978)8117372	
5 КПО	Чрезвычайная пожарная опасность	В соответствии с таблицами 3.1, 3.2				

<p>Ведется дежурство по пожарным наблюдательным пунктам, не оборудованных автоматическими системами наблюдения, не реже одного раза в час с 06 до 24 часов.</p> <p>Обеспечивается ежесуточное круглосуточное дежурство дежурно-диспетчерской службы и работников лесопожарной службы на пунктах сосредоточения противопожарного инвентаря.</p> <p>Проводится наземное патрулирование на лесных территориях в течение всего светлого времени, при этом на лесных участках, отнесенных к I-III-м классам природной пожарной опасности лесов - круглосуточно.</p>	<p>Не проводится</p> <table border="1"> <tr> <td data-bbox="255 896 383 1120">ГЛУ "Севастопольский лесхоз"</td> <td data-bbox="255 604 383 896">Назаров Николай Геннадиевич</td> <td data-bbox="255 403 383 604">И.о. Директора</td> <td data-bbox="255 147 383 403">+7 (8692) 639420, +7(978) 8117372</td> </tr> <tr> <td data-bbox="383 896 510 1120">ГЛУ "Севастопольский лесхоз"</td> <td data-bbox="383 604 510 896">Назаров Николай Геннадиевич</td> <td data-bbox="383 403 510 604">И.о. Директора</td> <td data-bbox="383 147 510 403">+7 (8692) 636012, +7(978) 8117372</td> </tr> <tr> <td data-bbox="510 896 606 1120">ГКУ "Севастопольское лесничество"</td> <td data-bbox="510 604 606 896">Шафран Василий Иванович</td> <td data-bbox="510 403 606 604">Директор</td> <td data-bbox="510 147 606 403">+7 (8692) 639420, +7(978) 7603741</td> </tr> </table>	ГЛУ "Севастопольский лесхоз"	Назаров Николай Геннадиевич	И.о. Директора	+7 (8692) 639420, +7(978) 8117372	ГЛУ "Севастопольский лесхоз"	Назаров Николай Геннадиевич	И.о. Директора	+7 (8692) 636012, +7(978) 8117372	ГКУ "Севастопольское лесничество"	Шафран Василий Иванович	Директор	+7 (8692) 639420, +7(978) 7603741
ГЛУ "Севастопольский лесхоз"	Назаров Николай Геннадиевич	И.о. Директора	+7 (8692) 639420, +7(978) 8117372										
ГЛУ "Севастопольский лесхоз"	Назаров Николай Геннадиевич	И.о. Директора	+7 (8692) 636012, +7(978) 8117372										
ГКУ "Севастопольское лесничество"	Шафран Василий Иванович	Директор	+7 (8692) 639420, +7(978) 7603741										
<p>Тушение возникающих лесных пожаров производится силами и средствами лесопожарных формирований в соответствии с действующими правилами тушения лесных пожаров, при необходимости для тушения лесных пожаров привлекаются силы и средства подразделений пожарной охраны и аварийно-спасательных формирований.</p>	<p>В соответствии с таблицей 3.2, при необходимости в соответствии с таблицей 3.5</p>												
<p>Лица, использующие леса, принимают необходимые меры по недопущению распространения лесных пожаров</p>	<p>Отсутствуют</p>												
<p>При необходимости используется резерв субъекта Российской Федерации</p> <p>Организовывается межрайонное маневрирование силами и средствами специализированного учреждения по тушению лесных пожаров.</p>	<p>В соответствии с таблицей 3.6</p> <table border="1"> <tr> <td data-bbox="1260 896 1356 1120">ГЛУ "Севастопольский лесхоз"</td> <td data-bbox="1260 604 1356 896">Назаров Николай Геннадиевич</td> <td data-bbox="1260 403 1356 604">И.о. Директора</td> <td data-bbox="1260 147 1356 403">+7 (8692) 636012, +7(978) 8117372</td> </tr> </table>	ГЛУ "Севастопольский лесхоз"	Назаров Николай Геннадиевич	И.о. Директора	+7 (8692) 636012, +7(978) 8117372								
ГЛУ "Севастопольский лесхоз"	Назаров Николай Геннадиевич	И.о. Директора	+7 (8692) 636012, +7(978) 8117372										

<p>Оперативные штабы по охране лесов от пожара при наличии обстоятельств соответствующих введению режима чрезвычайной ситуации в лесах направляют соответствующее обращение в комиссии по чрезвычайным ситуациям с обеспечением пожарной безопасности соответствующего уровня</p>	<p>Правительство города Севастополя</p>	<p>Базаров Владимир Васильевич</p>	<p>Заместитель Губернатора - Председателя Правительства</p>	<p>+7 (8692) 542033</p>
<p>При введении в субъекте Российской Федерации режима чрезвычайной ситуации, связанной с лесными пожарами, задействуются все ресурсы пожаротушения, при необходимости межрегиональные</p>	<p>Главное управление природных ресурсов и экологии города Севастополя</p>	<p>Самойлов Сергей Юрьевич</p>	<p>Начальник</p>	<p>+7 (8692) 492940,</p>
<p>Вводится режим ограничения пребывания граждан в лесах и въезда в них транспортных средств</p>	<p>Правительство города Севастополя</p>	<p>Шерстнев Юрий Владимирович</p>	<p>Директор</p>	<p>+7(8692) 553439</p>
	<p>Правительство города Севастополя</p>	<p>Гришин Владимир Евгеньевич</p>	<p>Начальник ФБУ "Авиалесоохрана"</p>	<p>+7(495) 9933125</p>
	<p>Правительство города Севастополя</p>	<p>Овсянников Дмитрий Владимирович</p>	<p>Временно исполняющий обязанности Губернатора - Председателя Правительства Севастополя</p>	<p>+7(8692)553440</p>
	<p>Главное управление природных ресурсов и экологии города Севастополя</p>	<p>Самойлов Сергей Юрьевич</p>	<p>Начальник</p>	<p>+7 (8692) 492940,</p>

	Проведение противопожарной пропаганды в средствах массовой информации осуществляется не реже 1 раза в день	ГКУ "Севастопольское лесничество"	Шафран Василий Иванович	Директор	+7 (8692) 639420, +7(978) 7603741
	Обеспечивается ежедневное круглосуточное дежурство региональной диспетчерской службы и работников лесопожарной службы на пунктах сосредоточения противопожарного инвентаря	ГАУ "Севастопольский лесхоз"	Назаров Николай Геннадиевич	И.о. Директора	+7 (8692) 639420, +7(978) 8117372

Порядок действий

органов исполнительной власти, органов местного самоуправления, организаций всех форм собственности, граждан при повышении пожарной опасности в лесах в зависимости от условий погоды (по классам), введении режима ограничения пребывания граждан в лесах и въезда в них транспортных средств, введении особого противопожарного режима, введении режима чрезвычайной ситуации в лесах, вызванной лесными пожарами на территории города Севастополя

I класс (малая пожарная опасность)

Правительство города Севастополя:

контролирует исполнение принятых нормативных правовых актов в части обеспечения пожарной безопасности на территории города Севастополя, в том числе в лесах на землях всех категорий.

КЧС и ПБ города Севастополя:

муниципальные образования города Севастополя обеспечивают периодическое рассмотрение вопросов по обеспечению пожарной безопасности на территории муниципальных образований. Принимают необходимые меры для устранения проблемных вопросов в указанной сфере деятельности. Координация деятельности органов управления и сил по обеспечению пожарной безопасности населения, защиты от лесных пожаров лесов, объектов экономики и населенных пунктов на территории города Севастополя, предотвращения негативных последствий и снижения материального ущерба, наносимого лесными пожарами в пожароопасный период.

Главное управление природных ресурсов и экологии города Севастополя организует и обеспечивает:

- работы по противопожарному обустройству лесов на территории ГКУ «Севастопольское лесничество», мониторинг пожарной опасности в лесах;
- наземное патрулирование в местах огнеопасных работ;
- работу региональной диспетчерской службы в круглосуточном режиме.

Противопожарные команды заняты тренировками, подготовкой снаряжения и др.

Органы местного самоуправления организуют и осуществляют:

- работу с населением по вопросам соблюдения требований пожарной безопасности;
 - мероприятия по противопожарному обустройству населенных пунктов.
- Добровольные пожарные дружины - заняты, тренировками, подготовкой снаряжения и др.

Лесопожарная служба ГАУ «Севастопольский лесхоз»:

- проводится наземное патрулирование в рамках мониторинга пожарной опасности в лесах;
- пожарные команды, не занятые тушением ранее возникших лесных пожаров, занимаются тренировкой, подготовкой снаряжения и пожарной техники или

выполняют другие работы.

ГУ МЧС по городу Севастополю:

- осуществление государственного пожарного надзора за соблюдением требований пожарной безопасности органами исполнительной власти и местного самоуправления города Севастополя, должностными лицами в пределах их компетенции и иными лицами в соответствии с законодательством;

- по необходимости обеспечивает выделение сил и средств для тушения лесных пожаров;

- обеспечение взаимодействия с Главным управлением природных ресурсов и экологии города Севастополя, Управлением Министерства внутренних дел Российской Федерации по городу Севастополю по вопросам проведения в соответствии с законодательством Российской Федерации дознания по делам о лесных пожарах и по делам о нарушениях требований пожарной безопасности.

УМВД по городу Севастополю:

- оказывают содействие Главному управлению природных ресурсов и экологии города Севастополя, органам местного самоуправления муниципальных образований города Севастополя в обеспечении контроля за соблюдением требований пожарной безопасности в лесах;

- обеспечивают взаимодействие сотрудников МВД и инспекторов ГКУ «Севастопольское лесничество» по обеспечению пожарной безопасности;

- оказывают содействие инспекторам ГКУ «Севастопольское лесничество» по пресечению лесонарушений, осуществляя совместное патрулирование лесов.

Минобороны России:

- обеспечивают охрану территории, выполнение противопожарных мероприятий, информационное взаимодействие о случаях возникновения лесных пожаров.

Росприроднадзор:

- контролирует своевременное выполнение на территории ООПТ противопожарных мероприятий.

Граждане:

- при посещении лесов обязаны соблюдать правила пожарной безопасности в лесах;

- в случаях обнаружения лесных пожаров обязаны сообщать об этом в специализированные диспетчерские службы, по возможности принимать меры по ликвидации пожаров.

Примечание. Действия организаций, указанных в настоящем разделе, осуществляются при всех классах пожарной опасности в лесах по условиям погоды. При повышении класса пожарной опасности организациями осуществляются дополнительные мероприятия.

Общая численность группировки может составлять до 15 процентов сил и 33 процента средств пожаротушения от Сводного плана тушения лесных пожаров.

II класс (малая пожарная опасность)

Правительство города Севастополя:

- контролирует исполнение принятых нормативных правовых актов

в части обеспечения пожарной безопасности на территории города Севастополя, в том числе в лесах на землях всех категорий.

КЧС и ПБ города Севастополя:

- координация деятельности органов управления и сил по обеспечению пожарной безопасности населения, защиты от лесных пожаров, объектов экономики и населенных пунктов на территории города Севастополя, предотвращению негативных последствий и снижению материального ущерба, наносимого лесными пожарами в пожароопасный период.

Главное управление природных ресурсов и экологии города Севастополя организует и обеспечивает:

- проведение наземного патрулирования в местах огнеопасных работ, а также в местах массового отдыха граждан;
- тренировки, подготовку снаряжения и др. наземных противопожарных команд, если они не заняты тушением лесных пожаров;
- работу региональной диспетчерской службы в круглосуточном режиме.

Органы местного самоуправления:

Обеспечивают занятия тренировками и подготовкой снаряжения добровольных пожарных дружин.

Лесопожарная служба ГАУ «Севастопольский лесхоз»:

- проводит наземное патрулирование на участках, отнесенных к 1 и 2 классам пожарной опасности, а также в местах массового отдыха в лесах с 11 до 17 часов. Пожарные команды, если они не заняты на тушении пожаров, находятся с 11 до 17 часов в местах дежурства и занимаются тренировкой, подготовкой техники, снаряжения и другими работами.

ГУ МЧС по городу Севастополю:

- осуществление государственного пожарного надзора за соблюдением требований пожарной безопасности органами исполнительной власти и местного самоуправления города Севастополя, должностными лицами в пределах их компетенции и иными лицами в соответствии с законодательством;

- по необходимости обеспечивает выделение сил и средств для тушения лесных пожаров;

- обеспечение взаимодействия с Главным управлением природных ресурсов и экологии города Севастополя, Управлением Министерства внутренних дел Российской Федерации по городу Севастополю по вопросам проведения в соответствии с законодательством Российской Федерации дознания по делам о лесных пожарах и по делам о нарушениях требований пожарной безопасности.

УМВД по городу Севастополю:

- оказывают содействие **Главному управлению природных ресурсов и экологии города Севастополя**, органам местного самоуправления муниципальных образований города Севастополя в обеспечении контроля за соблюдением требований пожарной безопасности в лесах;

- оказывает содействие в проведении профилактических мероприятий.

Минобороны России:

- информационное взаимодействие о случаях возникновения лесных пожаров.

Граждане:

- при посещении лесов обязаны соблюдать правила пожарной безопасности в лесах;

- случаях обнаружения лесных пожаров обязаны сообщать об этом в специализированные диспетчерские службы, по возможности принимать меры по ликвидации пожаров.

Общая численность группировки может составлять до 39 процентов сил и 47 процентов средств пожаротушения от Сводного плана тушения лесных пожаров.

III класс (средняя пожарная опасность)

Правительство города Севастополя:

- при прогнозе установления IV класса пожарной опасности в лесах обеспечивает введение особого противопожарного режима на территории города Севастополя.

КЧС и ПБ города Севастополя:

- организует работу по пресечению несанкционированного сжигания стерни, бытовых отходов, других горючих материалов в населенных пунктах и на землях, прилегающих к лесам;

- координирует деятельность органов управления и сил по обеспечению пожарной безопасности населения, защиты от лесных пожаров, объектов экономики и населенных пунктов на территории города Севастополя, предотвращению негативных последствий и снижению материального ущерба, наносимого лесными пожарами в пожароопасный период.

Главное управление природных ресурсов и экологии города Севастополя организует и обеспечивает:

- проведение наземного патрулирования в местах огнеопасных работ, а также в местах массового отдыха граждан;

- тренировки, подготовку снаряжения и др. наземных противопожарных команд, если они не заняты тушением лесных пожаров;

- работу по противопожарной пропаганде в СМИ;

- работу региональной диспетчерской службы в круглосуточном режиме.

Органы местного самоуправления:

- проведение противопожарной пропаганды в СМИ, а также проведение лекций и бесед с населением на противопожарную тематику;

Лесопожарная служба ГАУ «Севастопольский лесхоз»:

- проводит наземное патрулирование на участках, отнесенных к I и II классам пожарной опасности, а также в местах массового отдыха в лесах с 11 до 17 часов. Пожарные команды, если они не заняты на тушении пожаров, находятся с 11 до 17 часов в местах дежурства и занимаются тренировкой, подготовкой техники, снаряжения и другими работами;

- усиление противопожарной пропаганды, особенно в дни отдыха. По местным трансляционным сетям периодически передаются напоминания о необходимости осторожного обращения с огнем в лесу.

ГУ МЧС по городу Севастополю:

- проводит дополнительные проверки по соблюдению требований пожарной безопасности юридическими лицами и индивидуальными предпринимателями;

- по необходимости обеспечивает выделение сил и средств для тушения лесных пожаров;

- в случае угрозы возникновения чрезвычайной ситуации в пожароопасный период создает на базе ФКУ «ЦУКС ГУ МЧС России по городу Севастополю» межведомственный штаб с привлечением всех заинтересованных организаций;

- обеспечивает оперативное реагирование подразделений пожарной охраны, поисково-спасательной службы, комплектование их необходимым имуществом, транспортом и снаряжением для работы в районах пожаров в случае распространения огня на населенные пункты.

УМВД по городу Севастополю:

- привлекает сотрудников органов внутренних дел к профилактической работе, проводимой подразделениями Государственной противопожарной службы в условиях особого противопожарного режима на территории города Севастополя;

- оказывает содействие в проведении профилактических мероприятий.

Мин обороны России:

- информационное взаимодействие о случаях возникновения лесных пожаров.

Граждане:

- при посещении лесов обязаны соблюдать правила пожарной безопасности в лесах;

- в случаях обнаружения лесных пожаров обязаны сообщать об этом в специализированные диспетчерские службы, по возможности принимать меры по ликвидации пожаров.

Общая численность группировки может составлять до 74 процента сил и 90 процентов средств пожаротушения от Сводного плана тушения лесных пожаров.

IV класс (высокая пожарная опасность)

Правительство города Севастополя:

- обеспечивает принятие нормативного акта об ограничении пребывания граждан в лесах и въезда в них транспортных средств.

КЧС и ПБ города Севастополя:

- организует работу по пресечению несанкционированного сжигания стерни, бытовых отходов, других горючих материалов в населенных пунктах и на землях, прилегающих к лесам;

- в случае возникновения крупных лесных пожаров обеспечивает своевременное введение режима ЧС и координацию действий заинтересованных организаций в борьбе с пожарами;

- координирует деятельность органов управления и сил по обеспечению пожарной безопасности населения, защиты от лесных пожаров, объектов экономики и населенных пунктов на территории города Севастополя,

предотвращению негативных последствий и снижению материального ущерба, наносимого лесными пожарами в пожароопасный период.

Главное управление природных ресурсов и экологии города Севастополя организует и обеспечивает:

- проведение наземного патрулирования в местах огнеопасных работ, а также в местах массового отдыха граждан;
- тренировки, подготовку снаряжения и др. наземных противопожарных команд, если они не заняты тушением лесных пожаров;
- установку противопожарных аншлагов;
- запрет по разведению костров в лесах;
- мероприятия по ограничению пребывания граждан в лесах;
- работу по противопожарной пропаганде в СМИ;
- дежурство работников лесопожарной службы ГАУ «Севастопольский лесхоз» в круглосуточном режиме;
- работу региональной диспетчерской службы в круглосуточном режиме.

Органы местного самоуправления

- проводят противопожарную пропаганду в СМИ, а также лекции и беседы с населением на противопожарную тематику;
- обеспечивают полную готовность пожарной техники и ДПД к выезду на пожары;
- участвуют в тушении пожаров;
- в муниципальных районах ограничивают посещения гражданами лесов и запрещают въезд транспорта на территорию лесных участков.

Лесопожарная служба ГАУ «Севастопольский лесхоз»:

- Наземное патрулирование проводится с 8 до 20 часов в местах работ, нахождения складов и других объектов в лесу, а также в местах, посещаемых населением, независимо от класса пожарной опасности, к которым отнесены участки. Дежурство на пунктах сосредоточения противопожарного инвентаря проводится круглосуточно. Наземные команды, если они не заняты на тушении лесных пожаров, в течение всего светлого времени дня должны находиться в местах дежурства в полной готовности к выезду на пожар. Пожарная техника и средства пожаротушения находятся в полной готовности к использованию. ДПД лесничества должны быть приведены в полную боевую готовность. Закрепленные за ними противопожарный инвентарь и средства транспорта должны быть проверены и находиться в местах работы команд или вблизи этих мест. По ретрансляционным сетям должна проводиться двух- или трехразовая передача напоминаний об осторожном обращении с огнем в лесу. У дорог при въезде в лес устанавливаются аншлаги, предупреждающие об опасности пожаров в лесах. Запрещается разведение костров в лесу.

ГУ МЧС по городу Севастополю:

- проводит дополнительные проверки по соблюдению требований пожарной безопасности юридическими лицами и индивидуальными предпринимателями;
- по необходимости обеспечивает выделение сил и средств для тушения лесных пожаров;

- в случае угрозы возникновения чрезвычайной ситуации в пожароопасный период создает на базе ФКУ «ЦУКС ГУ МЧС России по городу Севастополю» межведомственный штаб с привлечением всех заинтересованных организаций;
- обеспечивает оперативное реагирование подразделений пожарной охраны, поисково-спасательной службы, комплектование их необходимым имуществом, транспортом и снаряжением для работы в районах пожаров.

УМВД по городу Севастополю:

- привлекает сотрудников органов внутренних дел к профилактической работе, проводимой подразделениями Государственной противопожарной службы в условиях особого противопожарного режима на территории города Севастополя;
- принимает меры по соблюдению запрета на посещение гражданами лесов на соответствующих территориях субъекта Российской Федерации в целях пожарной безопасности на период введения ограничения.
- оказывает содействие в проведении профилактических мероприятий.

Минобороны России:

- усиливают охрану лесов от пожаров на землях обороны и безопасности;
- обеспечивает своевременное тушение лесных пожаров на землях обороны и безопасности;
- по необходимости привлекают к тушению пожаров силы и средства МЧС России и заинтересованные организации;
- осуществляет информационное взаимодействие о фактах возникновения лесных пожаров.

Росприроднадзор:

- проводит дополнительные проверки по соблюдению требований пожарной безопасности на землях ООПТ.

Граждане:

- соблюдают вводимые запреты и ограничения по посещению лесов;
- в случае обнаружения лесных пожаров обязаны сообщать об этом в специализированные диспетчерские службы, по возможности принимать меры по ликвидации пожаров.

Общая численность группировки может составлять до 100 процентов сил и 100 процентов средств пожаротушения от Сводного плана тушения лесных пожаров.

V классе (высокая пожарная опасность)

Правительство города Севастополя:

- обеспечивает принятие нормативного акта об ограничении пребывания граждан в лесах и въезда в них транспортных средств.

КЧС и ОПБ города Севастополя:

- организует работу по пресечению несанкционированного сжигания стерни, бытовых отходов, других горючих материалов в населенных пунктах и прилегающих землях;

- в случае возникновения крупных лесных пожаров обеспечивает своевременное введение режима ЧС и координацию действий заинтересованных организаций в борьбе с пожарами.

Главное управление природных ресурсов и экологии города

Севастополя организует и обеспечивает:

- проведение наземного патрулирования в местах огнеопасных работ, а также в местах массового отдыха граждан;
- тренировки, подготовку снаряжения и др. наземных противопожарных команд, если они не заняты тушением лесных пожаров;
- запрет по разведению костров в лесах;
- мероприятия по ограничению пребывания граждан в лесах;
- работу по противопожарной пропаганде в СМИ;
- дежурство работников лесопожарной службы ГАУ «Севастопольский лесхоз» в круглосуточном режиме;
- работу региональной диспетчерской службы в круглосуточном режиме.

Органы местного самоуправления

- проводят противопожарную пропаганду в СМИ, а также лекции и беседы с населением на противопожарную тематику;
- обеспечивают полную готовность пожарной техники и ДПД к выезду на пожары;
- участвуют в тушении пожаров;
- в муниципальных районах ограничивают посещения гражданами лесов и запрещают въезд транспорта на территорию лесных участков.

Лесопожарная служба ГАУ «Севастопольский лесхоз»:

- все внимание работников лесопожарной службы должно быть мобилизовано только на охрану лесов от пожаров. Наземное патрулирование лесов проводится в течение всего светлого времени дня. В помощь лесопожарной службе для патрулирования привлекаются служащие лесничеств, добровольные пожарные дружины и полиция. Дежурство проводится так же, как и при IV классе пожарной опасности. Наземным командам дополнительно придается техника с производственных работ (бульдозеры, тракторы с почвообрабатывающими орудиями, автотранспорт). Отдельные бригады из состава команд при сохранении основных сил и средств пожаротушения в местах постоянного базирования сосредотачиваются, по возможности, ближе к наиболее опасным участкам. Команды должны находиться в назначенных им местах сосредоточения круглосуточно в состоянии полной готовности к выезду на пожар (если они не заняты на тушении пожаров). Противопожарная пропаганда должна быть максимально усилена. Передачи с напоминанием об осторожном обращении с огнем в лесу по местным трансляционным сетям проводятся через каждые 2-3 часа. В пригородных поездах и на автобусных остановках в лесных районах такие передачи проводятся систематически. Закрываются имеющиеся на дорогах в лес шлагбаумы, устанавливаются опашаги - сигналы, предупреждающие о чрезвычайной опасности, выставляются контрольные посты из работников службы и полиции.

ГУ МЧС по городу Севастополю:

- проводит дополнительные проверки по соблюдению требований пожарной безопасности юридическими лицами и индивидуальными предпринимателями;
- по необходимости обеспечивает выделение сил и средств для тушения

лесных пожаров;

- в случае угрозы возникновения чрезвычайной ситуации в пожароопасный период создает на базе ФКУ «ЦУКС ГУ МЧС России по городу Севастополю» межведомственный штаб с привлечением всех заинтересованных организаций;

- обеспечивает оперативное реагирование подразделений пожарной охраны, поисково-спасательной службы, комплектование их необходимым имуществом, транспортом и снаряжением для работы в районах пожаров.

УМВД по городу Севастополю:

- привлекает сотрудников органов внутренних дел к профилактической работе, проводимой подразделениями Государственной противопожарной службы в условиях особого противопожарного режима на территории города Севастополя;

- принимает меры по соблюдению запрета на посещение гражданами лесов на соответствующих территориях субъекта Российской Федерации в целях пожарной безопасности на период введения ограничения.

- оказывает содействие в проведении профилактических мероприятий.

Минобороны России:

- усиливают охрану лесов от пожаров на землях обороны и безопасности;

- обеспечивают своевременное тушение лесных пожаров на землях обороны и безопасности;

- по необходимости привлекают к тушению пожаров силы и средства МЧС России и заинтересованные организации;

- осуществляют информационное взаимодействие фактах возникновения лесных пожаров.

Росприроднадзор:

- проводит дополнительные проверки по соблюдению требований пожарной безопасности на землях ООПТ.

Граждане:

- соблюдают вводимые запреты и ограничения по посещению лесов;

- в случаях обнаружения лесных пожаров сообщают в органы исполнительной власти в сфере лесных отношений, по возможности принять меры по ликвидации пожаров.

Общая численность группировки может составлять до 100 процентов сил и 100 процентов средств пожаротушения от Сводного плана тушения лесных пожаров.

Вывод о готовности субъекта к пожароопасному сезону

Город федерального значения Севастополь к пожароопасному сезону 2017 года готов.

**ПОРЯДОК ПРИВЛЕЧЕНИЯ СИЛ И СРЕДСТВ ТУШЕНИЯ ЛЕСНЫХ ПОЖАРОВ НА
ТЕРРИТОРИИ ГОРОДА СЕВАСТОПОЛЯ
В СВОДНОМ ПЛАНЕ ТУШЕНИЯ ЛЕСНЫХ ПОЖАРОВ ПРЕДУСМОТРЕНО
4 УРОВНЯ ПРИВЛЕЧЕНИЯ РЕСУРСОВ ПОЖАРОТУШЕНИЯ**

(346 чел. и 545 ед.);

Уровень привлечения ресурсов	Привлекаемые силы и средства	Силы (чел.)	Средства пожаротушения (ед.)	Общее количество сил и средств в % от сводного плана тушения лесных пожаров	
				Силы,%	Средства,%
1 Уровень привлечения (повседневный режим)	ГАУ «Севастопольский лесхоз»	53	180	15	33
	Итого	53	180	15	33
2 Уровень привлечения (особый противопожарный режим)	ГАУ «Севастопольский лесхоз»	53	180	15	33
	ГКУ «Центр обеспечения гражданской защиты» пожарная охрана	30	17	9	3
	ГУ МЧС по г.Севастополю	50	60	15	11
	Итого	133	257	39	47
3 Уровень привлечения (режим ЧС муниципального и регионального характера)	ГАУ «Севастопольский лесхоз»	53	396	15	73
	ГКУ «Центр обеспечения гражданской защиты» пожарная охрана	50	20	15	4
	ГУ МЧС по г.Севастополю	210	108	61	20
	Лица, не осуществляющие использование лесов	30	17	9	3
	Итого	343	541	100	100
4 Уровень привлечения	ГАУ «Севастопольский лесхоз»	53	396	15	73

(режим ЧС в рамках межрегионального маневрирования)	ГАУ РК «Куйбышевское ЛХ»	3	4	1	1
	ГКУ «Центр обеспечения гражданской защиты» пожарная охрана	50	20	15	4
	ГУ МЧС по г.Севастополю	210	108	61	20
	Лица, не осуществляющие использование лесов	30	17	9	3
	Итого	346	545	100	100

ПРИЛОЖЕНИЯ

Таблица 1.1

Сведения о природной пожарной опасности

№ п/п	Наименование лесничества	Площадь, га					Средний класс природной пожарной опасности	
		Общая	по классам природной пожарной опасности					
			I	II	III	IV		V
1	2	3	4	5	6	7	8	9
1	Севастопольское	34 332	9681	14880	4873	991	3907	2,3
Итого по г.Севастополю		34 332	9681	14880	4873	991	3907	2,3

Начальник Главного управления природных ресурсов и экологии города Севастополя

С.Ю.Самойлов
(Ф.И.О.)



(подпись)

Должностное лицо, ответственное за составление формы

Главный специалист - эксперт

О.Ю. Бакулин

(должность)

(Ф.И.О.)



(подпись)

+7 (8692) 636013

06.02.2017

(контактный телефон с указанием кода города)

(дата составления документа)

Информация об ответственных лицах, осуществляющих организацию охраны лесов от пожара

№ п/п	Наименование	ФИО	Должность	Контактные данные
1	2	3	4	5
1	Заместитель высшего должностного лица субъекта Российской Федерации, курирующий вопросы охраны лесов от пожаров	Базаров Владимир Васильевич	Заместитель Губернатора - Председателя Правительства	299011, г. Севастополь, ул. Ленина, 2. +7 (8692) 542053
2	Председатель КЧС и ПБ субъекта Российской Федерации	Гладков Вячеслав Владимирович	Заместитель Губернатора - Председателя Правительства	299011, г. Севастополь, ул. Ленина, 2. +7(8692) 545528
3	Руководитель уполномоченного органа исполнительной власти субъекта Российской Федерации в областных отношениях	Самойлов Сергей Юрьевич	Начальник Главного управления природных ресурсов и экологии города Севастополя	299001, г. Севастополь, пл. Ластовая, 3. тел./факс: +7 (8692) 492940, sev.prirodnadzor@sev.gov.ru
4	Руководитель лесничества	Шафран Василий Иванович	Руководитель государственного казенного учреждения Севастополя "Севастопольское лесничество"	299055, г. Севастополь, ул. Лесховая, 2. +7 (978) 7603741, sev.les.2014@yandex.ru
5	Руководитель организации по тушению лесных пожаров на территории субъекта Российской Федерации	Назаров Николай Геннадиевич	Директор государственного автономного учреждения "Севастопольский лесхоз"	299043, г. Севастополь, ул. Новиковая, 60А +7 (8692) 636012 nazarov@gmail.com

№ п/п	Наименование	ФИО	Должность	Контактные данные
1	2	3	4	5
6	Руководитель ГУ МЧС России по субъекту Российской Федерации	Клименко Сергей Николаевич	Начальник ГУ МЧС России по г. Севастополю	299007, г. Севастополь, ул. Олега Кошевого, 6, тел./факс +7 (8692) 655412, mchs.sevastopol@yandex.ru
7	Руководитель территориального органа МВД России	Павлов Василий Петрович	Начальник УМВД России по г. Севастополю	299011, г. Севастополь, ул. Пушкина, 10, тел./факс +7 (8692) 546464

Начальник Главного управления природных ресурсов и экологии города Севастополя

С. Ю. Самойлов

(Ф.И.О.)



(подпись)

Должностное лицо, ответственное за составление формы

Главный специалист - эксперт

О. Ю. Бакулин

(должность)

(Ф.И.О.)



(подпись)

+7 (8692) 636013

06.02.2017

(контактный телефон с указанием кода города)

(дата составления документа)

Главы муниципальных образований и председатели КЧС и ПБ муниципальных образований города федерального значения Севастополя				
№ п/п	Муниципальное образование	Глава муниципального образования и председатель КЧС и ПБ	Ф.И.О.	Контактные данные
1	2	3	4	5
1	г. Севастополь	Председатель КЧС и ПБ - Заместитель Губернатора - Председателя Градоначальства Севастополя	Гладков Вячеслав Владимирович	+7 (8692) 545528
Гатчинский район				
2	Внутригородское муниципальное образование "Гатчинский муниципальный округ"	Глава внутригородского муниципального образования, исполняющий полномочия председателя Совета, Глава местной администрации	Алексей Юрьевич Ярусин	+7 (8692) 42-09-11
Балклавский район				
3	Внутригородское муниципальное образование "Балклавский муниципальный округ"	Глава внутригородского муниципального образования города Севастополя Балклавский муниципальный округ	Вабченко Евгений Альбертович	+7 (8692) 630085
4	Внутригородское муниципальное образование "Город Инкерман"	Глава города Инкерман	Демченко Родион Иванович	+7 (8692) 726000
5	Внутригородское муниципальное образование "Орлянский муниципальный округ"	Глава внутригородского муниципального образования, исполняющий полномочия председателя Совета, Глава местной администрации Орлянского муниципального округа	Богуч Александр Игоревич	+7 (8692) 639280
6	Внутригородское муниципальное образование "Терновский муниципальный округ"	Глава внутригородского муниципального образования, исполняющий полномочия председателя Совета, Глава местной администрации Терновского муниципального округа	Прокопенко Владимир Владимирович	+7 (8692) 639624
Девятисский район				
7	Внутригородское муниципальное образование "Девятисский муниципальный округ"	Глава внутригородского муниципального образования города Севастополя Девятисский муниципальный округ	Тяцкий Антон Робертович	+7 (8692) 559712
Нахимовский район				
8	Внутригородское муниципальное образование "Нахимовский муниципальный округ"	Глава внутригородского муниципального образования города Севастополя Нахимовский муниципальный округ	Пронеткин Вячеслав Викторович	+7 (8692) 404514
9	Внутригородское муниципальное образование "Верхнедальневский муниципальный округ"	Глава внутригородского муниципального образования города Севастополя - Верхнедальневский муниципальный округ	Храчков Михаил Михайлович	+7 (8692) 729594
10	Внутригородское муниципальное образование "Андреевский муниципальный округ"	Глава внутригородского муниципального образования города Севастополя Андреевский муниципальный округ, Глава местной администрации	Савуев Павел Николаевич	+7 (8692) 733262
11	Внутригородское муниципальное образование "Камчатский муниципальный округ"	Глава внутригородского муниципального образования г. Севастополя Камчатский муниципальный округ	Герасим Николай Михайлович	+7 (8692) 734132

Начальник Главного управления
природных ресурсов и экологии
города Севастополя

С.Ю. Самойлов

(подпись)

Должностное лицо, ответственное
за содержание формы

Г.И.Иванов - эксперт

(подпись)

О.Ю. Власов

(подпись)

+7 (8692) 630013

телефонный отделен. 2-й этаж мэрии города

06.02.2017

дата составления документа

Таблица 2.3

Информация о руководителях тушения лесных пожаров						
№ п/п	Лесничество (лесопарк)	Ф.И.О.	Должность	Контактные данные	Стаж работы руководителем тушения лесных пожаров	Примечание
1	2	3	4	5	6	7
1	Севастопольское лесничество	Назаров Николай Геннадиевич	Заместитель директора ГАУ "Севастопольский лесхоз"	+79788117372	9 месяцев	№ 2877 01.04.2016
	Севастопольское лесничество	Бауров Александр Сергеевич	Начальник ПХС	79 184 121 054	9 месяцев	№ 2878 01.04.2016
3	Севастопольское лесничество	Соломатин Александр Александрович	Начальник филиала Западный	79780759848	9 месяцев	№ 2874 01.04.201
4	Севастопольское лесничество	Савицкий Виталий Сергеевич	Инженер охраны и защиты леса	+79782016014	9 месяцев	№ 2875 01.04.2016
5	Севастопольское лесничество	Вергун Александр Николаевич	Начальник филиала Северный	+79780070427	9 месяцев	№ 2876 01.04.2016
Итого по лесничеству		5				
Итого по г. Севастополю		5				

Начальник Главного
управления природных
ресурсов и экологии
города Севастополя

С.Ю.Самойлов

(ф.и.о.)



(подпись)


Должностное лицо,
ответственное за
составление формы

Главный специалист -
эксперт

(должность)

О.Ю. Бакулин

(ф.и.о.)



(подпись)

+7 (8692) 636013

(контактный телефон с указанием кода города)

06.02.2017

(дата составления документа)

Таблица 3.1

Сведения о лесопожарных формированиях, осуществляющих охрану лесов от пожаров						
№ п/п	Лесничество	Наименование организации	Местоположение (географические координаты*, ближайший населенный пункт**)	ФИО руководителя организации	Должность руководителя организации	Контактные данные
1	2	3	4	5	6	7
1	Севастопольское	Пожарно-химическая станция 2-го типа ГАУ "Севастопольский лесхоз"	г. Севастополь, N 44°31'18" E 33°35'04"	Бауров Александр Сергеевич	Начальник ПХС	+7 (8692) 636012 +79184121054
		Пункт сосредоточения противопожарного инвентаря	N 44°33'22" E 33°30'40" г. Севастополь	Вергун Александр Николаевич	Начальник филиала "Северный"	+7 (8692) 636012 +79780070427
		Пункт сосредоточения противопожарного инвентаря	с. Гончарное N 44°27'47" E 33°41'52"	Вергун Александр Николаевич	Начальник филиала "Северный"	+7 (8692) 636012 +79780070427
		Пункт сосредоточения противопожарного инвентаря	с. Гыдовое N 44°25'43" E 33°43'30"	Вергун Александр Николаевич	Начальник филиала "Северный"	+7 (8692) 636012 +79780070427
		Пункт сосредоточения противопожарного инвентаря	пгт. Мекензевы горы N 44°38'18" E 33°36'41"	Вергун Александр Николаевич	Начальник филиала "Северный"	+7 (8692) 636012 +79780070427

№ п/п	Лесничество	Наименование организации	Местоположение (географические координаты*, ближайший населенный пункт**)	ФИО руководителя организации	Должность руководителя организации	Контактные данные
1	2	3	4	5	6	7
		Пункт сосредоточения противопожарного инвентаря	с.Терновка N 44°35'41" E 33°45'36"	Вергун Александр Николаевич	Начальник филиала "Северный"	+7 (8692) 636012 +79780070427

* - используемая система координат-WGS-84. ** - Все лесозащитные формирования выносятся в границах указанных населенных пунктов.

Начальник Главного управления природных ресурсов и экологии города Севастополя


С.Ю.Самойлов
(ФИО)



(подпись)

Должностное лицо, ответственное за составление формы

Главный специалист - эксперт
(должность)
О.Ю. Бакулин
(ФИО)



(подпись)

+7 (8692) 636013

(контактный телефон с указанием кода города)

06.02.2017

(дата составления документа)

Итого: 2019 2020 2021 2022 2023 2024 2025 2026 2027 2028 2029 2030 2031 2032 2033 2034 2035 2036 2037 2038 2039 2040

Итого	1	2	3	4	5	6	7		8	9	10	11	12	13	14	15	16	17	18	19	20	21	22	23	24	25	26	27	28	29	30	31	32	33	34	35	36	37	38	39	40		
							количество единиц	стоимость																																			
Федерация	1	2	3	4	5	6	7	8	9	10	11	12	13	14	15	16	17	18	19	20	21	22	23	24	25	26	27	28	29	30	31	32	33	34	35	36	37	38	39	40			
Итого по регионам																																											
Итого по видам																																											

Исполнитель: Главное управление природных ресурсов и экологии Города Саянска

Генеральный директор: Г. Ю. Саввадов

Исполнитель: Главный специалист – эксперт: О. Ю. Бакулин

Исполнитель: Исполнитель: 7 (8602) 631013

Исполнитель: Исполнитель: 14012/2017

Исполнитель: Исполнитель: (ФР-ИО)

Исполнитель: Исполнитель: (ФР-ИО)

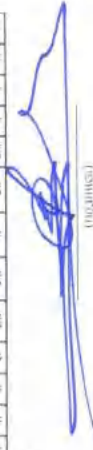
№ п/п	Лесничество (лесопарк)	Муниципальное образование	Наименование организации	[Имя] формирования (ПТТО, АС Ф)	Количество хитов на прогностич.		[Сумма, округленная до десятых лесных гектаров (сметки)]																																	
					шт	руб	аэрокартные аэрокартные (лесозащитные мушкетеры)	трекеры	мотопомпы	-бензиновые	ветлы колтушки	безопасные аэрокартные аппараты	аэрокартные насосные устройства	инвентарное оборудование	тракторы	пожарные аэрокартные (самолеты)	рекламаторы	неиспользуемые	грузовые машины	автомобили, вездеходы	лесные машины	тракторы	поземные емкости	партнерские лесные хозяйства	аэрокартные	географические	разностанции КВ-диапазона	переносы	защиты	технические средства	лесохозяйственные карты, планы, схемы									
1	2	3	4	5	6	7	8	9	10	11	12	13	14	15	16	17	18	19	20	21	22	23	24	25	26	27	28	29	30	31	32	33	34	35	36	37	38	39		
6	Светловское	г. Светловское	Главное управление МЧС по г. Светловское	1	210	2	0	0	0	0	0	0	0	6	0	0	0	0	0	0	0	0	0	0	0	0	0	0	0	0	0	0	0	0	0	0	0	0		
Итого по Светловскому лесничеству							17	260	7	0	0	0	0	0	0	0	0	0	0	0	0	0	0	0	0	0	0	0	0	0	0	0	0	0	0	0	0	0	0	
Итого по г. Светловскому							17	260	7	0	0	0	0	0	0	0	0	0	0	0	0	0	0	0	0	0	0	0	0	0	0	0	0	0	0	0	0	0	0	0

Надпись: Главного управления природных ресурсов и жилищного строительства г. Светловское

С. Ю. Соловьев
(Ф. И. О.)

Должностное лицо, ответственное за составление формы

Главный специалист -
эксперт
(подпись)



(подпись)

О. Ю. Бакулин
(Ф. И. О.)



(подпись)

+7 (8692) 626013
(контактный телефон с указанием кода города)

06.02.2017
(дата составления документа)

Меры по созданию резерва пожарной техники и оборудования, противопожарного снаряжения и инвентаря, транспортных средств и горюче-смазочных материалов

№ п/п	Вид пожарной техники, оборудования, противопожарного снаряжения, инвентаря, тип горюче-смазочных материалов	Количество, единица измерения	Местонахождение резерва (населенный пункт, адрес)	Лица, ответственные за формирование и сохранность резерва	Контактные данные
1	2	3	4	5	6
1	Ранцевые опрыскиватели	110 шт	г. Севастополь, ул. Новикова 60а	Назаров Н.Г., и.о. директора ГАУ "Севастопольский лесхоз"	+7 (8692) 636012
2	Пожарный автомобиль ГАЗ-66 АС10	2 шт	г. Севастополь, ул. Новикова 60а	Назаров Н.Г., и.о. директора ГАУ "Севастопольский лесхоз"	+7 (8692) 636012
3	ГСМ	6400 л	г. Севастополь, ул. Новикова 60а	Назаров Н.Г., и.о. директора ГАУ "Севастопольский лесхоз"	+7 (8692) 636012

Начальник Главного управления природных ресурсов и экологии города Севастополя

С.Ю. Самойлов

(Ф.И.О.)



(подпись)

Должностное лицо, ответственное за составление формы

Главный специалист - эксперт

О.Ю. Бакулин

(должность)

(Ф.И.О.)



(подпись)

+7 (8692) 636013

(контактный телефон с указанием кода города)

06.02.2017

(дата составления документа)

Таблица 3.6

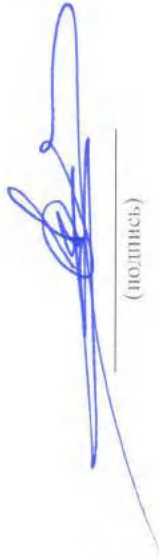
Посадочные площадки для самолетов и вертолетов, используемых в целях проведения авиационных работ по охране и защите лесов

№ п/п	Местоположение (географические координаты, ближайший населенный пункт)	Тип воздушного судна, которое может осуществлять приземление, взлет	Наличие пунктов заправки авиа ГСМ	Лицо, ответственное за объект	Контактные данные
1	2	3	4	5	6
Нет					
Итого по г. Севастополю		0	0	0	0

Начальник Главного управления природных ресурсов и экологии города Севастополя

С.Ю.Самойлов

(Ф.И.О.)



(подпись)

Должностное лицо, ответственное за составление формы

Главный специалист - эксперт

О.Ю. Бакулин

(должность)

(Ф.И.О.)



(подпись)

+7 (8692) 636013

(контактный телефон с указанием кода города)

06.02.2017

(дата составления документа)

Перечень лесопожарных формирований, пожарной техники и оборудования, подлежащих включению в межрегиональный план маневрирования лесопожарных формирований, пожарной техники и оборудования

№ п/п	Наименование организации	Ответственное лицо		Количество сил пожаротушения												Техника, оборудование и средства для тушения лесных пожаров (единиц)																						
		ФИО	Контактные данные	Лесники-наблюдатели	Лесничества-пожарные	Лесничества-пожарные	Лесничества-пожарные	Инструменты связочных служб	Инструменты работники наземных служб	Инструменты работники наземных служб	Инструменты работники наземных служб	Лесопожарные автотанкеры (лесопожарные машины)	Транспорты лесопожарные	Бульдозеры	Пилы лесные	Траки	Мотопилы	Бензопилы	Воздуходувки	Обеспечивающие ветровые аппараты (конфескеры)	Закрывающие ветровые аппараты	Вертолеты подвесные устройства	Самолеты пожарные	Факторы лесничества	Факторы лесничества	Незакрепленные	Трубовые машины	Автомобили, вахтовки	Траки	Пожарные емкости	Пожарные насосы отключенные	Резиновые УВ-лиазовые	Разностанци УВ-лиазовые					
1	2	3	4	5	6	7	8	9	10	11	12	13	14	15	16	17	18	19	20	21	22	23	24	25	26	27	28	29	30	31	32	33	34	35	36	37	38	
1	ГЛАУ "Севастопольский лесхоз"	Назаров Николай Геннадьевич	+7 (8692) 636012, +7(978) 8117372	1	0	0	0	0	0	0	0	2	0	3	0	2	0	0	0	0	0	2	0	0	0	0	0	0	0	0	0	0	0	0	0	0	0	0
Итого по Севастопольскому лесничеству				1	0	0	0	0	0	0	0	2	0	3	0	2	0	0	0	0	2	0	0	0	0	0	0	0	0	0	0	0	0	0	0	0	0	
Итого по г.Севастополю				1	0	0	0	0	0	0	0	2	0	3	0	2	0	0	0	0	2	0	0	0	0	0	0	0	0	0	0	0	0	0	0	0	0	

Начальник Главного управления природных ресурсов и экологии города Севастополя
С.Ю.Самойлов
(Ф.И.О.)


(подпись)

Должностное лицо, ответственное за составление формы
Главный специалист - эксперт
С.Ю. Бакулин
(Ф.И.О.)


(подпись)

+7 (8692) 636013
(контактный телефон с указанием кода города)

16.07.2017
(дата составления документа)

Таблица 4.2

Перечень лесопожарных формирований, пожарной техники и оборудования, осуществляющие маневрирование лесопожарных формирований, пожарной техники и оборудования

№ п/п	Наименование организации	Муниципальное образование, из которого привлечено лесопожарное формирование	Ответственное лицо		Количество сил пожаротушения	Техника, оборудование и средства для тушения лесных пожаров (единица)																												
			ФИО	Категория должное		Пункты лесных пожаров (шт)	Расширения пунктов лесных пожаров (шт)	Пункты лесных пожаров (шт)	Лесные машины (лесопожарные машины)	трактора лесопожарные	буфоры	цепи лесные	пилы	молотки	буровые	воздушные	беспилотные летательные аппараты	защитные средства	трактор лесной	печенки	ИЗ томас машины	инструкт. вставки	трапы	прожарные емкости	паровые лесные станционные	Ремонтные УМ-автоматы	Ремонтные КВ-автоматы							
1	Г АУ "Севастопольский лесхоз"	г. Севастополь	Бубличенко В.С.	7(8692) 63 60 12	5	4	5	6	7	8	9	10	11	12	13	14	15	16	17	18	19	20	21	22	23	24	25	26	27	28	29	30		
	Итого по муниципальному образованию, в котором привлекается							5	48	6	1	0	1	0	1	0	0	1	2	1	0	0	1	0	0	4	0	0	0	0	220	0	0	
	Итого по субъекту Российской Федерации							5	48	6	1	0	1	0	1	0	0	1	2	1	0	0	1	0	0	4	0	0	0	220	0	0	22	0

Начальник Главного управления природных ресурсов и экологии города Севастополя

С.Ю.Самойлов



(подпись)

(Ф.И.О.)

Должностное лицо, ответственное за составление формы

Главный специалист - эксперт

О.Ю. Бакулин



(подпись)

(Ф.И.О.)

+7 (8692) 636013

(вспомогательный телефон с указанием ж/д города)

06.02.2017

(дата составления документа)

Таблица 5.1

Регламент работы лесопожарных формирований, подразделений пожарной охраны и аварийно-спасательных формирований, иных организаций и лиц, которые могут быть привлечены в установленном порядке к тушению лесных пожаров, в соответствии с уровнем пожарной опасности в лесах

Класс пожарной опасности	Уровень пожарной опасности	Мероприятия	Ответственные за привлечение			
			Наименование организации	ФИО ответственного лица	Должность ответственного лица	Контактные данные
I КПО	2	<p>Лесопожарные формирования, их пожарная техника и оборудование находятся в полной готовности</p> <p>Наемные трудоустроенные осуществляется в местах проведения огнеопасных работ и в местах массового отдыха граждан, пребывающих в лесах</p> <p>Тушение возникающих лесных пожаров производится силами и средствами лесопожарных формирований в соответствии с действующими правилами тушения лесных пожаров</p> <p>Лица, использующие леса, принимают необходимые меры по предупреждению распространения лесных пожаров</p> <p>Лесопожарные формирования, их пожарная техника и оборудование находятся в полной готовности</p>	4	5	6	7
			В соответствии с таблицами 3.1, 3.2			
I КПО	Пожарная опасность отсутствует	<p>Проведение взаимного патрулирования на лесных участках I и II класса пожарной пожарной опасности, в местах огнеопасных работ, а также в местах массового отдыха граждан не менее одного раза с 11 до 17 часов</p> <p>Выделение дежурств на пожарных объектах лесных участков, не оборудованных автоматическими средствами наблюдения, осуществляется в 10, 13, 16 и 19 часов</p> <p>Тушение возникающих лесных пожаров производится силами и средствами лесопожарных формирований в соответствии с действующими правилами тушения лесных пожаров</p> <p>Лица, использующие леса, принимают необходимые меры по предупреждению распространения лесных пожаров, или принимают меры по привлечению тушения лесных пожаров</p> <p>Лесопожарные формирования, их пожарная техника и оборудование находятся в полной готовности</p>	ГАУ "Севастопольский лесхоз"	Назаров Николай Геннадьевич	и.о. Директора	+7 (8692) 636012 +7(978) 8117372
			ГКУ "Севастопольское лесничество"	Шафран Василий Иванович	Директор	+7 (8692) 639420 +7(978) 7603741
II КПО	Пожарная опасность	<p>Лесопожарные формирования, их пожарная техника и оборудование находятся в полной готовности</p> <p>Проведение взаимного патрулирования на лесных участках I и II класса пожарной пожарной опасности, в местах огнеопасных работ, а также в местах массового отдыха граждан не менее одного раза с 11 до 17 часов</p> <p>Выделение дежурств на пожарных объектах лесных участков, не оборудованных автоматическими средствами наблюдения, осуществляется в 10, 13, 16 и 19 часов</p> <p>Тушение возникающих лесных пожаров производится силами и средствами лесопожарных формирований в соответствии с действующими правилами тушения лесных пожаров</p> <p>Лица, использующие леса, принимают необходимые меры по предупреждению распространения лесных пожаров, или принимают меры по привлечению тушения лесных пожаров</p> <p>Лесопожарные формирования, их пожарная техника и оборудование находятся в полной готовности</p>	Отсутствуют			
			В соответствии с таблицами 3.1, 3.2			
II КПО	Пожарная опасность	<p>Лесопожарные формирования, их пожарная техника и оборудование находятся в полной готовности</p> <p>Проведение взаимного патрулирования на лесных участках I и II класса пожарной пожарной опасности, в местах огнеопасных работ, а также в местах массового отдыха граждан не менее одного раза с 11 до 17 часов</p> <p>Выделение дежурств на пожарных объектах лесных участков, не оборудованных автоматическими средствами наблюдения, осуществляется в 10, 13, 16 и 19 часов</p> <p>Тушение возникающих лесных пожаров производится силами и средствами лесопожарных формирований в соответствии с действующими правилами тушения лесных пожаров</p> <p>Лица, использующие леса, принимают необходимые меры по предупреждению распространения лесных пожаров, или принимают меры по привлечению тушения лесных пожаров</p> <p>Лесопожарные формирования, их пожарная техника и оборудование находятся в полной готовности</p>	ГАУ "Севастопольский лесхоз"	Назаров Николай Геннадьевич	и.о. Директора	+7 (8692) 636012 +7(978) 8117372
			ГКУ "Севастопольское лесничество"	Шафран Василий Иванович	Директор	+7 (8692) 639420 +7(978) 7603741
			Не проводится			
			В соответствии с таблицами 3.1, 3.2			
			Отсутствуют			
			В соответствии с таблицами 3.1, 3.2			

Класс пожарной опасности	Уровень пожарной опасности	Мероприятия	Ответственные за привлечение			
			Наименование организации	ФИО ответственного лица	Должность ответственного лица	Контактные данные
1	2	3	4	5	6	7
3 (КП)	Средняя пожарная опасность	Проведение наземного патрулирования на территориях, отнесенных к I - III-м классам природной пожарной опасности не менее 2 раз в 10 до 19 часов	ГАУ "Севастопольский лесхоз"	Пазаров Николай Геннадьевич	и.о. Директора	+7 (8692) 636012, +7(978) 8117372
		Ведется дежурство на пожарно наблюдательных пунктах, не оборудованных автоматическими системами наблюдения, не реже одного раза в два часа с 10 до 20 часов	ГКУ "Севастопольское лесничество"	Шайраев Василий Иванович	Директор	+7 (8692) 639420, +7(978) 7603741
		Тушение вспыхнувших лесных пожаров производится силами и средствами лесопожарных формирований в соответствии с действующими правилами тушения лесных пожаров Лица, использующие леса, принимают необходимые меры по недопущению распространения лесных пожаров, при необходимости привлекаются для тушения лесных пожаров	Не проводятся			
			В соответствии с таблицами 3.1, 3.2			
			Отсутствуют			
		При необходимости в установленном порядке вводятся особые противопожарный режим и запрет на осуществление всех видов деятельности в лесах, лесосеменные работы, проведение мероприятий, охота и т.д., за исключением работ по охране лесов от пожаров	Правительство города Севастополя	Олежников Дмитрий Владимирович	Временно исполняющий обязанности Губернатора Севастополя - Председатель Правительства Севастополя	+7(8692)553440
		Оперативные штабы по охране лесов от пожаров при наличии обстоятельств соответствующих ввелисье режима чрезвычайной ситуации в лесах направляют соответствующее обращение в комиссии по чрезвычайным ситуациям с обеспечением пожарной безопасности соответствующего уровня	Правительство города Севастополя	Базаров Владимир Васильевич	Заместитель Губернатора - Председателя Правительства	+7 (8692) 542053
			Департамент общественной безопасности Севастополя	Шерстнев Юрий Владимирович	Директор	+7(8692) 553439

Класс пожарной опасности	Уровень пожарной опасности	Мероприятия	Ответственные за привлечение			
			Наименование организации	Ф.И.О. ответственного лица	Должность ответственного лица	Контактные данные
1	2	3	4	5	6	7
			Главное управление природных ресурсов и экологии города Севастополя	Самойлов Сергей Юрьевич	Панельник	+7 (8692) 492940
3 (НЧ)	Средняя пожарная опасность	Усиливается интенсивность проведения противопожарной пропаганды в средствах массовой информации. Лесопожарные формирования, их пожарная техника и оборудование находятся в полной готовности. Проводится наземное патрулирование на лесных участках не менее 3 раз в 8 до 20 часов. Ведется дежурство на пожарных наблюдательных пунктах не оборудованных автоматическими системами наблюдения, не реже одного раза в час с 9 до 21 часа. Тушение возникающих лесных пожаров производится силами и средствами лесопожарных формирований в соответствии с действующими нормами тушения лесных пожаров, при необходимости для тушения лесных пожаров привлекаются силы и средства подразделений пожарной охраны и аварийно-спасательных формирований. При необходимости используется резерв сил и средств пожаротушения. При необходимости вводятся режим ограничения пребывания граждан в лесах и выезда в них транспортных средств.	ГКУ "Севастопольское лесничество"	Шафран Василий Иванович	Директор	+7 (8692) 639420, +7(978) 7603741
			В соответствии с таблицами 3.1, 3.2			
			ГАУ "Севастопольский лесхоз"	Назаров Николай Геннадьевич	и.о. Директора	+7 (8692) 636012, +7(978) 8117372
			ГКУ "Севастопольское лесничество"	Шафран Василий Иванович	Директор	+7 (8692) 639420, +7(978) 7603741
			Не проводится			
			В соответствии с таблицей 3.2 при необходимости в соответствии с таблицами 3.4, 3.5			
1 (НЧ)	Высшая пожарная опасность		В соответствии с таблицей 3.6			
			Главное управление природных ресурсов и экологии города Севастополя	Самойлов Сергей Юрьевич	Панельник	+7 (8692) 492940

Класс пожарной опасности	Уровень пожарной опасности	Мероприятия	Ответственные за проведение				Контактные данные
			Наименование организации	Ф.И.О. ответственного лица	Должность ответственного лица		
1	2	3	4	5	6	7	
		В установленном порядке вводятся особый противопожарный режим и запрет на осуществление всех видов деятельности в лесах (лесосечные работы, пролесные мероприятия, охота и т.д.) за исключением работ по охране лесов от пожаров	Правительство города Севастополя	Овсишников Дмитрий Владимирович	Временно исполняющий обязанности Губернатора Севастополя – Председатель Правительства Севастополя	+7(8692)542053	
		Оперативные штабы по охране лесов от пожаров при наличии обстоятельств соответствующих введению режима чрезвычайной ситуации в лесах направляют соответствующее обращение в компетенции по чрезвычайным ситуациям с обеспечением пожарной безопасности соответствующего уровня	Правительство города Севастополя	Бажров Владимир Васильевич	Заместитель Губернатора - Председателя Правительства	+7(8692)553439	
4 (III)	Преобладающая опасность	Оперативные штабы по охране лесов от пожаров при наличии обстоятельств соответствующих введению режима чрезвычайной ситуации в лесах направляют соответствующее обращение в компетенции по чрезвычайным ситуациям с обеспечением пожарной безопасности соответствующего уровня	Департамент общественной безопасности Севастополя	Шерстюк Юрий Владимирович	Директор	+7(8692)492940	
		Проведение противопожарной пропаганды в средствах массовой информации не реже 1 раза в день	ГКУ "Севастопольское лесничество"	Шафран Валерий Иванович	Директор	+7(8692)639420, +7(978)7603741	
		Обеспечивается ежедневное круглосуточное дежурство дежурно-диспетчерской службы и работников лесопожарной службы на пунктах сосредоточения противопожарного инвентаря	ГАУ "Севастопольский лесхоз"	Назаров Николай Геннадьевич	и.о. Директора	+7(8692)639420, +7(978)8117372	
		Лесопожарные формирования их пожарная техника и оборудование находятся в полной готовности	В соответствии с таблицами 3.1, 3.2				
		Ведется дежурство на пожарных наблюдательных пунктах, не оборудованных автоматическими системами наблюдения, не реже одного раза в час с 06 до 24 часов	Не проводится				
		Обеспечивается ежедневное круглосуточное дежурство региональной диспетчерской службы	ГАУ "Севастопольский лесхоз"	Назаров Николай Геннадьевич	и.о. Директора	+7(8692)639420, +7(978)8117372	

Класс пожарной опасности	Уровень пожарной опасности	Мероприятия	Ответственные за проведение			
			Наименование организации	Ф.И.О. ответственного лица	Должность ответственного лица	Контактные данные
I	2	Проводится наземное патрулирование на лесных территориях в течение всего светлого времени, при этом на лесных участках, отнесенных к I-III-му классам природной пожарной опасности лесов - круглогодично.	4	5	6	7
	ГАУ "Севастопольский лесхоз"		Назаров Николай Геннадьевич	и.о. Директора	+7 (8692) 636012, +7(978) 8117372	
II	3	Тушение возникающих лесных пожаров производится силами и средствами лесопожарных формирований в соответствии с действующими приказами тушения лесных пожаров, при необходимости для тушения лесных пожаров привлекаются силы и средства подразделений пожарной охраны и аварийно-спасательных формирований.	ГАУ "Севастопольское лесничество"	Шафран Василий Иванович	Директор	+7 (8692) 639420, +7(978) 7603741
		Лича, действующие леса, принимают необходимые меры по недопущению распространения лесных пожаров. При необходимости используются резервы субъекта Российской Федерации.	Отсутствуют			
III	4	Организовывается межрайонное заинтересованные силами и средствами специально организованного учреждения по тушению лесных пожаров.	ГАУ "Севастопольский лесхоз"	Назаров Николай Геннадьевич	и.о. Директора	+7 (8692) 636012, +7(978) 8117372
		Оперативные штаты по охране лесов от пожаров при наличии обязанности соответствующих ведомств введя режим чрезвычайной ситуации в лесах инициируют соответствующее обращение в комиссии по чрезвычайным ситуациям с обеспечением пожарной безопасности соответствующего уровня.	Правительство города Севастополя	Ба яров Владимир Васильевич	Заместитель Губернатора - Председателя Правительства	
			Г лавное управление природных ресурсов и экологии города Севастополя	Самойлов Сергей Юрьевич	И.о. главы	+7 (8692) 492940
			Департамент общественной безопасности города Севастополя	Самойлов Сергей Юрьевич	Начальник	+7 (8692) 492940
		При введении в субъекте Российской Федерации режима чрезвычайной ситуации, связанной с лесными пожарами, привлекаются все ресурсы пожаротушения, при необходимости межрегиональные.	Департамент общественной безопасности города Севастополя	Шерстнев Юрий Владимирович	Директор	+7(8692) 353439

Класс пожарной опасности	Уровень пожарной опасности	Мероприятия	Ответственные за исполнение			
			Наименование организации	ФИО ответственного лица	Должность ответственного лица	Контактные данные
1	2	3	4	5	6	7
			ФБУ "Авиалесоохрана"	Калинин Андрей Викторович	Начальник ФБУ "Авиалесоохрана"	+7(495)9933125
		Вводится режим ограничения пребывания граждан в лесах и въезда в них транспортных средств	Главное управление природных ресурсов и экологии города Севастополя	Самойлов Сергей Юрьевич	Начальник	+7 (8692) 492940
		Проведение противопожарной пропаганды в средствах массовой информации осуществляется не реже 1 раза в день	ГКУ "Севастопольское лесничество"	Шафран Василий Иванович	Директор	+7 (8692) 639420, +7(978) 7603741
		Обеспечивается ежедневное круглосуточное дежурство дежурно-диспетчерской службы и работников лесопожарной службы на пунктах сосредоточения противопожарного инвентаря	ГАУ "Севастопольский лесхоз"	Назаров Николай Геннадьевич	и.о. Директора	+7 (8692) 639420, +7(978) 8117372

Начальник Главного управления природных ресурсов и экологии города Севастополя

С.Ю.Самойлов
(Ф.И.О.)



(подпись)

Должностное лицо, ответственное за составление формы

Главный специалист -
эксперт

О.Ю. Бакулин
(Ф.И.О.)



(подпись)

+7 (8692) 636013
(контактный телефон с
указанием кода города)

06.02.2017
(дата составления документа)

Таблица 6.1

Мероприятия по противопожарному обустройству населенных пунктов, объектов экономики и инфраструктуры, а также мероприятия по охране земель, имеющих общую границу с лесничествами, лесопарками					
№ п/п	Наименование	Опашка, м	Профилактические выжигания, га	Противопожарные разрывы, м	Уборка захламленности, га
1	2	3	4	5	6
Балаклавский муниципальный округ					
1	Населенные пункты	3700	0	0	0
2	Объекты экономики	0	0	0	0
3	Инфраструктура (нефтепроводы, газопроводы, дороги, ЛЭП и др.)	0	0	0	0
4	Иные объекты	35800			
	Итого по муниципальному образованию:	39500	0	0	0
Герюмовский муниципальный округ					
1	Населенные пункты	0	0	0	0
2	Объекты экономики	0	0	0	0
3	Инфраструктура (нефтепроводы, газопроводы, дороги, ЛЭП и др.)	0	0	0	0
4	Иные объекты	26600	0	0	0
	Итого по муниципальному образованию:	26600	0	0	0
Оршановский муниципальный округ					
1	Населенные пункты	1950	0	0	0
2	Объекты экономики	0	0	0	0
3	Инфраструктура (нефтепроводы, газопроводы, дороги, ЛЭП и др.)	0	0	0	0
4	Иные объекты	41700			
	Итого по муниципальному образованию:	43650	0	0	0
город Инверман					
1	Населенные пункты	0	0	0	0
2	Объекты экономики	0	0	0	0

3	Инфраструктура (нефтепровода, газопроводы, дороги, ЛЭП и др.)	0	0	0	0
4	Иные объекты:	11500			
	Итого по муниципальному образованию:	11500	0	0	0
Нахмовский муниципальный округ					
1	Населенные пункты	2300	0	0	0
2	Объекты экономики	0	0	0	0
3	Инфраструктура (нефтепровода, газопроводы, дороги, ЛЭП и др.)	28500	0	0	0
4	Иные объекты:	58750			
	Итого по муниципальному образованию:	89550	0	0	0
Верхнеисидовский муниципальный округ					
1	Населенные пункты	1600	0	0	0
2	Объекты экономики	0	0	0	0
3	Инфраструктура (нефтепровода, газопроводы, дороги, ЛЭП и др.)	7700	0	0	0
4	Иные объекты:	46420			
	Итого по муниципальному образованию:	55720	0	0	0
Камышетский муниципальный округ					
1	Населенные пункты	0	0	0	0
2	Объекты экономики	0	0	0	0
3	Инфраструктура (нефтепровода, газопроводы, дороги, ЛЭП и др.)	0	0	0	0
4	Иные объекты:	12800			
	Итого по муниципальному образованию:	12800	0	0	0
Гагаринский муниципальный округ					
1	Населенные пункты	0	0	0	0
2	Объекты экономики	0	0	0	0
3	Инфраструктура (нефтепровода, газопроводы, дороги, ЛЭП и др.)	0	0	0	0
4	Иные объекты:	12800			
	Итого по муниципальному образованию:	12800	0	0	0

3	ЛЭП и др.)	21700	0	0	0
4	Иные объекты:	16450			
	Итого по муниципальному образованию:	38150	0	0	0
Итого по городу Севастополю:					
1	Населенные пункты	9550	0	0	0
2	Объекты экономики	0	0	0	0
3	Инфраструктура (нефтепроводы, газопроводы, дороги, ЛЭП и др.)	57900	0	0	0
4	Иные объекты:	250020			
	Итого по городу Севастополю:	317400	0	0	0

Начальник Главного управления природных ресурсов и экологии города Севастополя

С.Ю.Самойлов
(Ф.И.О.)



(подпись)

Должностное лицо,
ответственное
за составление формы

Главный специалист - эксперт О.Ю.Бакулин
(Ф.И.О.)



(подпись)

7(8692)636013
(контактный телефон с указанием кода города)

06.02.2017
(дата составления документа)

Сводная информация о готовности субъекта Российской Федерации к пожароопасному сезону

№ п/п	Наименование показателя	Ед. изм.	План	Факт	% к плану
1	Наличие планов тушения лесных пожаров	ед.	1	1	100
2	Объемы планируемого финансирования мер по обеспечению пожарной безопасности в лесах и тушения лесных пожаров в субъекте Российской Федерации, всего в том числе: средств федерального бюджета средств бюджета субъекта Российской Федерации	тыс. руб. тыс. руб. тыс. руб.	18363 0 18363	18363 0 18363	100 0 100
3	Количество назначенных руководителей тушения лесных пожаров Организация мониторинга пожарной опасности в лесах и лесных пожаров Наличие образовательных пунктов (вышки, маяки, маяковидные и другие назначенные пункты), всего	чел. шт. шт. км шт. км	5 0 24 482 0 0	5 0 24 482 0 0	100 0 100 100 0 0
4	Утверждено наземных маршрутов патрулирования Утверждено автотропных маршрутов патрулирования	шт. шт. км	1 1 0	1 1 0	100 100 0
5	Наличие специализированной лесничерской службы	ед.	1	1	100
6	Наличие государственных контрактов или государственных заданий на выполнение работ по тушению лесных пожаров, осуществляемых лесопожарными формированиями	шт.	1	1	100
7	Наличие (отсутствие) государственных контрактов или государственных заданий на выполнение дополнительных работ по охране лесов	шт.	0	0	0
8	Подготовлено к работе лесопожарных формирований (ЛХС, ЛПФ)	шт.	1	1	100

Наличие сводного управления природных ресурсов в области города с сайта: С.Ю.С. Ямблов (Ф.И.О.)

Должностное лицо: Г. Яковлев специалист-эксперт (Ф.И.О.)
за составление формы


786920636013

(контактный телефон с указанием кода города)

О.Ю. Бакулин (Ф.И.О.)

06.07.2017

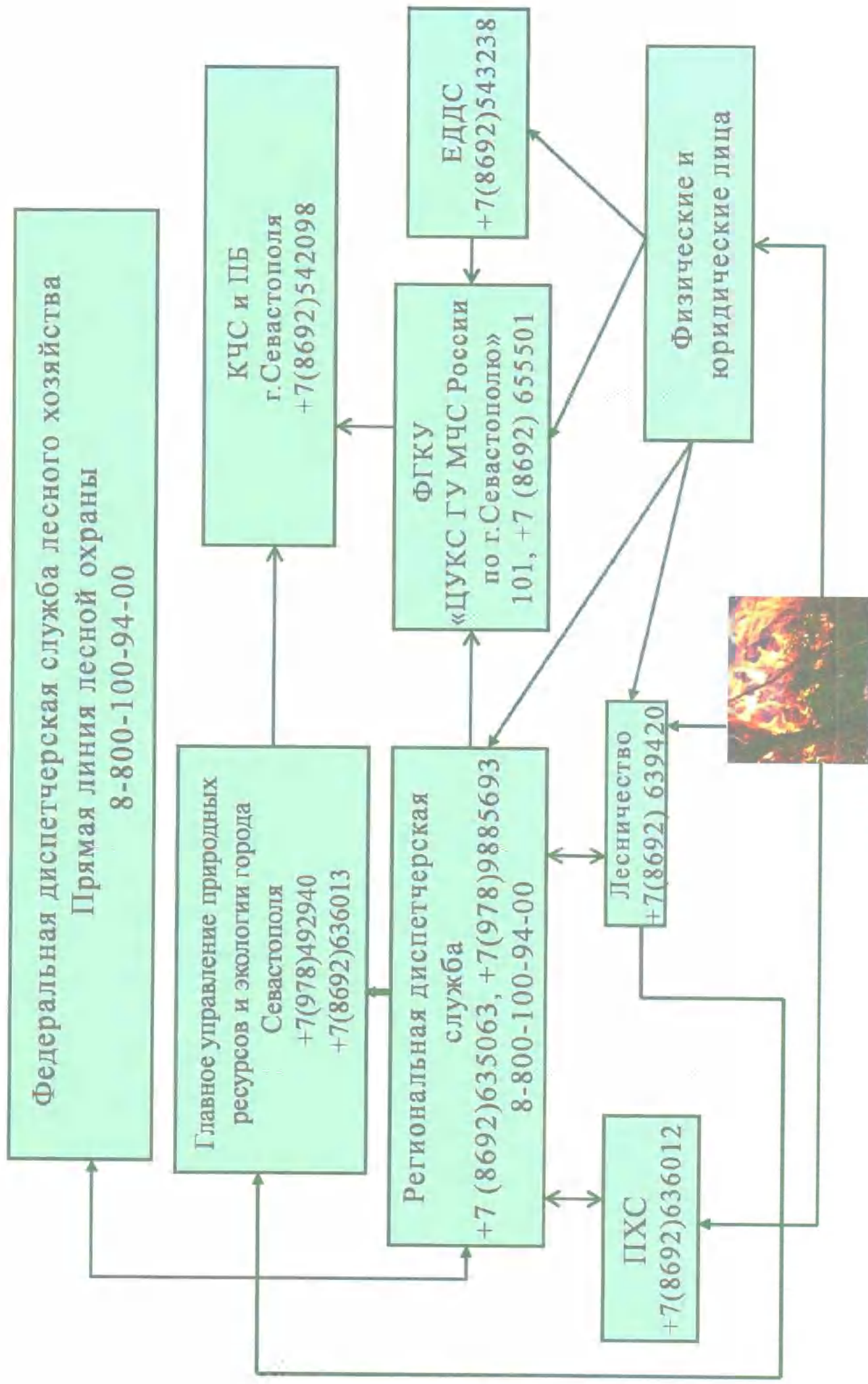
(дата составления документа)


(подпись)


(подпись)

Схема оперативного обмена информацией о пожарной опасности и лесных пожарах на территории города Севастополя

Схема 7.1



ПОРЯДОК ПРИВЛЕЧЕНИЯ СИЛ И СРЕДСТВ ТУШЕНИЯ ЛЕСНЫХ ПОЖАРОВ НА ТЕРРИТОРИИ ГОРОДА СЕВАСТОПОЛЯ

Схема 7.2

В СВОДНОМ ПЛАНЕ ТУШЕНИЯ ЛЕСНЫХ ПОЖАРОВ ПРЕДУСМОТРЕНО 4 УРОВНЯ ПРИВЛЕЧЕНИЯ РЕСУРСОВ ПОЖАРОТУШЕНИЯ

(346 чел. и 66 ед. техники):



Схема межмуниципального взаимодействия сил и средств пожаротушения

Схема 7.3

пожаротушения

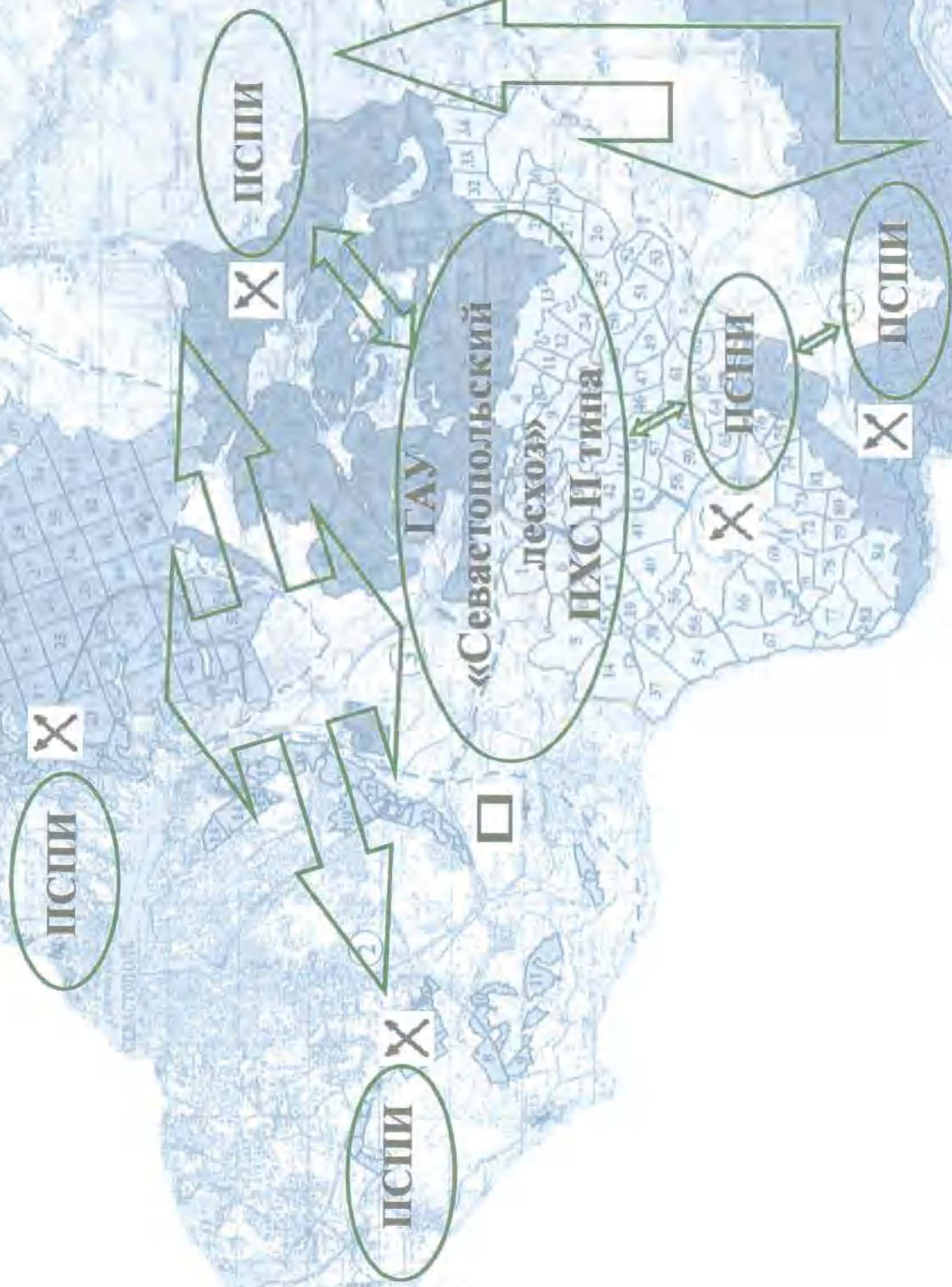
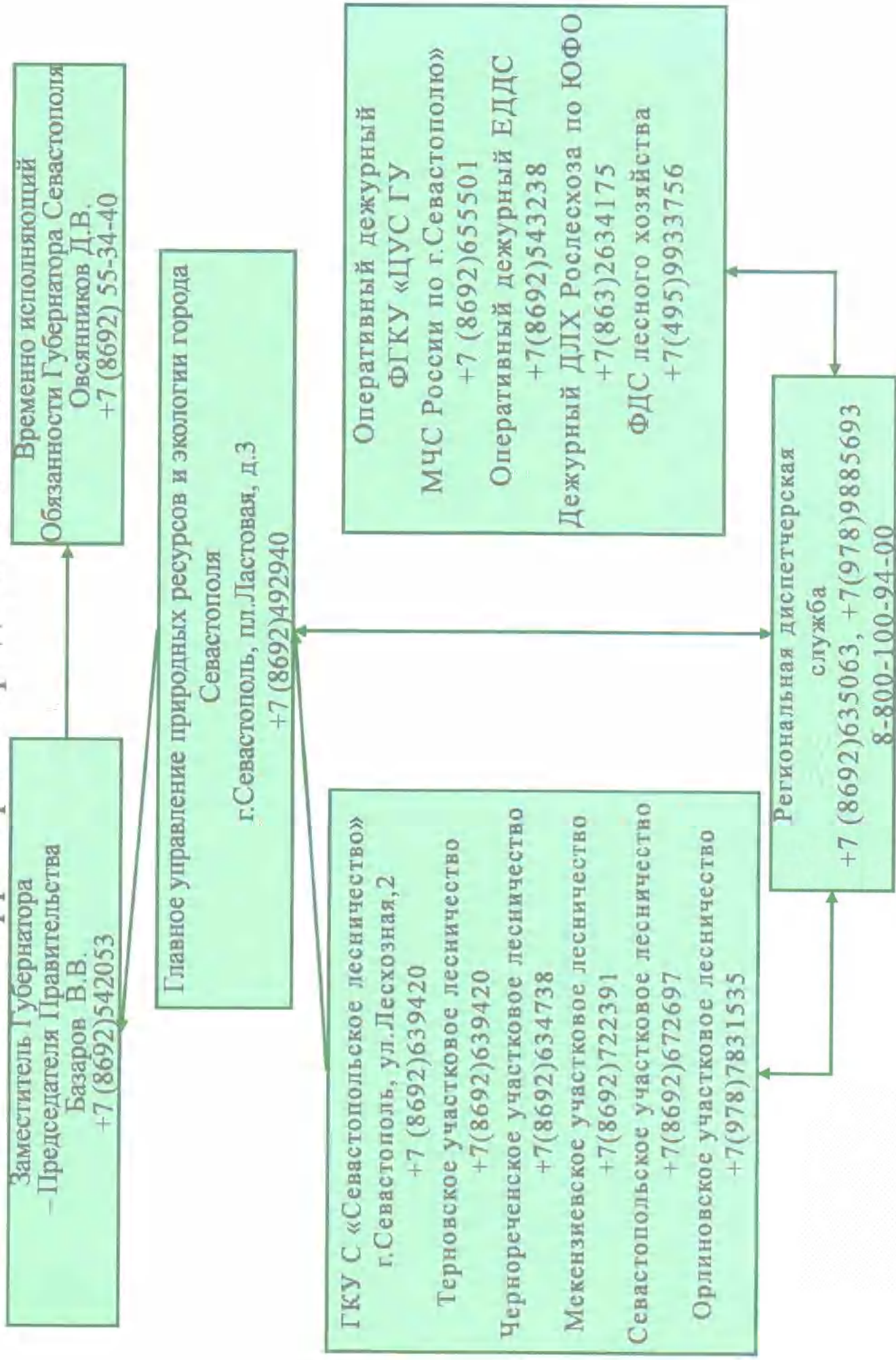


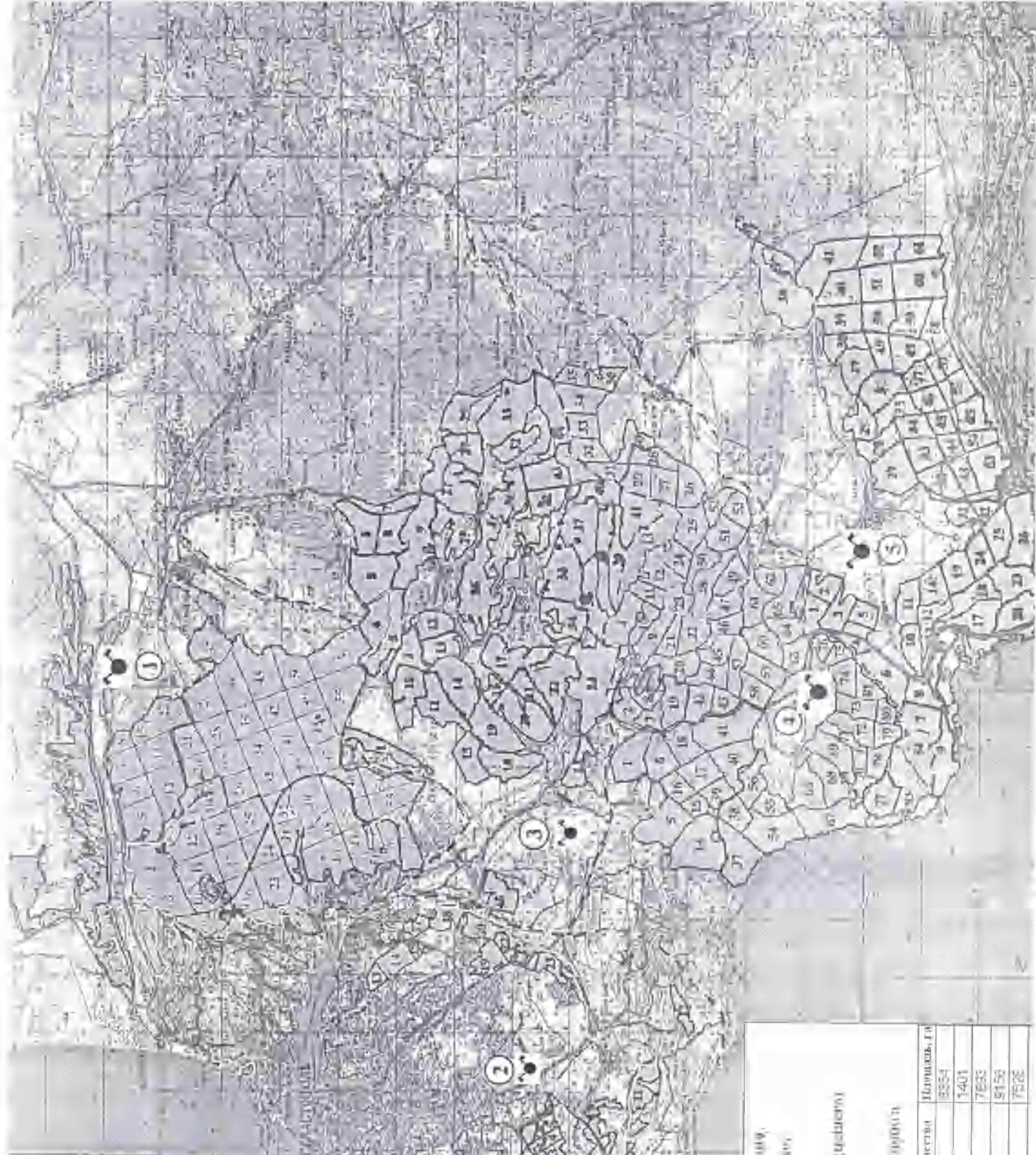
Схема функционирования региональной диспетчерской службы на территории города Севастополя



КАРТА – САРМА

распределения лесных земель по территории города Севастополя по зонам экологической безопасности, с традиционным муниципальным делением, лесничества, участков, учреждений, кварталов, микрорайонов населенных (поселен) пунктов

Масштаб 1:600000



Условные обозначения

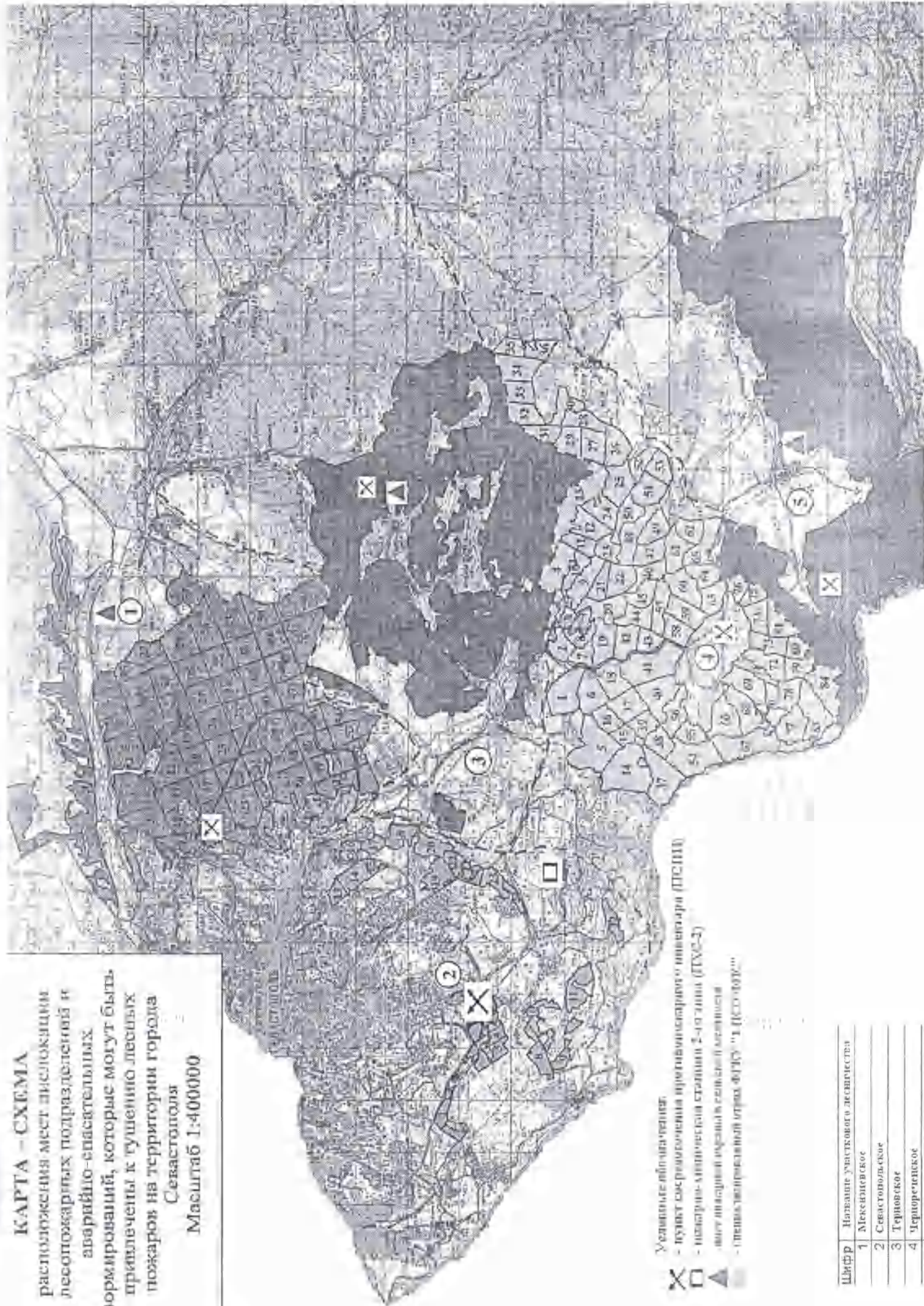
- экологические участки
- территории муниципальных образований
- участки лесничества
- кварталы населенного пункта

Шифр	Имя населенного пункта	Площадь, га
1	Местничское	8354
2	Святопольское	1401
3	Терновское	7835
4	Черноморское	8156
5	Оуляновское	7528

КАРТА - СХЕМА

расположения мест дислокации
лесопожарных подразделений и
аварийно-спасательных
формирований, которые могут быть
привлечены к тушению лесных
пожаров на территории города
Севастополя

Масштаб 1:400000

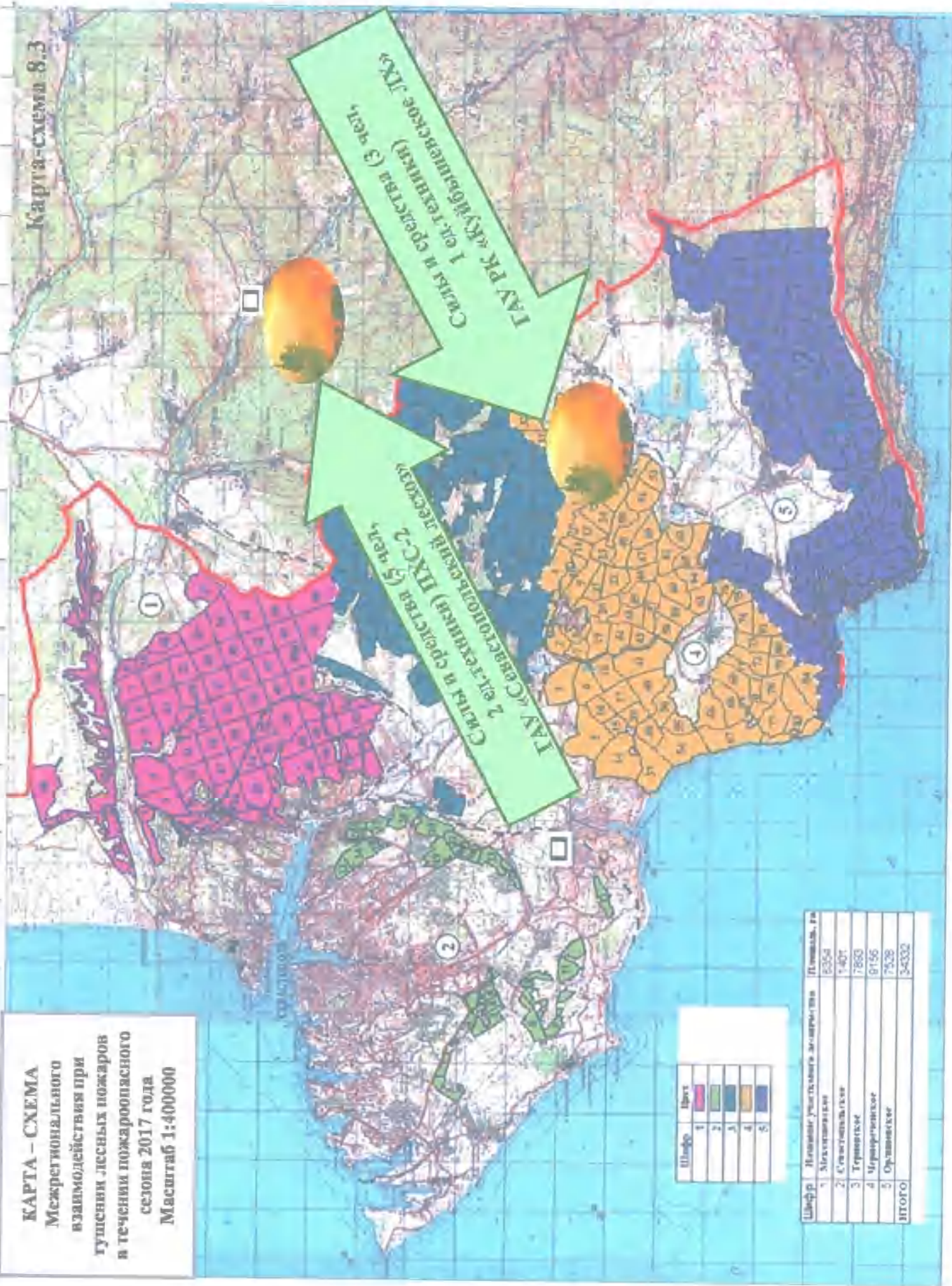


- Условные обозначения:
- ✕ - пункт сосредоточения подразделений пожарной охраны (ПСН)
 - - пожарно-аварийная станция 2-го типа (ПАА-2)
 - ▲ - пункт дислокации аварийно-спасательных формирований
 - - станция противопожарной охраны ФГТУ "ПСО-000"

Шифр	Название унитарного предприятия
1	Мекензиевское
2	Севастопольское
3	Терновское
4	Чернореченское

Карта-схема 8.3

КАРТА – СХЕМА
 Межрегионального
 взаимодействия при
 тушении лесных пожаров
 в течении пожароопасного
 сезона 2017 года
 Масштаб 1:400000



Шифр	Цент
1	Механизированный
2	Самостоятельный
3	Территориальный
4	Муниципальный
5	Организованный

Шифр	Наименование участка	Площадь, га
1	Механизированный	5054
2	Самостоятельный	1401
3	Территориальный	7853
4	Муниципальный	9156
5	Организованный	7528
Итого		34032

Государственное автономное учреждение «Севастопольский лесхоз»
(ГАУ «Севастопольский лесхоз»)

АКТ №

Проверки наличия и технической готовности лесопожарной техники и оборудования, включенных в План тушения
лесных пожаров на территории Севастопольского лесничества

« 13 » 2017 г.

Комиссия в составе:

Председатель комиссии – заместитель начальника ГАУ «Севастопольский лесхоз» Назаров Н.Г.

Члены комиссии:

Главный бухгалтер - Каленик О.В.

Начальник ПХС-2 - Бауров А.С.

Инженер-механик I категории - Тарап В.А.

Присутствовали:

Начальник отдела лесного хозяйства управления особо охраняемых природных территорий, животного мира, лесного и охотничьего хозяйства Севприроднадзора - Курпас С.В.

Главный специалист-эксперт отдела лесного хозяйства управления особо охраняемых природных территорий, животного мира, лесного и охотничьего хозяйства Севприроднадзора – Бакулин О.Ю.

Начальник гаража ГКУ «Севастопольское лесничество» - Тетерюков И.А.

Комиссия провела проверку наличия и технической готовности лесопожарной техники, оборудования
исключенных в план тушения лесных пожаров на территории Севастопольского лесничества на 2017 год:

№ п/п	Наименование лесопожарной техники (тип, марка)	Адрес места нахождения	Гос. рег. номер	№Паспорта транспортного средства	Номер талона о прохождении гос. тех. осмотра	Процент износа	Выход о наличии в техн. готовности
1	Грузовик ЗИЛ18 авто-9-60 пожарный	г. Севастополь ул. Новикова 66а	«238»НН	7408567269	201609291734160825326	5%	В наличии Исправен

№	Адрес объекта	Городской округ	№ уч. вв.	Эксп. лист	Зач. №	№	В наличии
3	г. Севастополь ул. Гривная 10 Газ 33081 Ац2-40 Пожарный	г. Севастополь ул. Новикова 60а	а2470В	92ос246050	201609291724160824814	20%	В наличии Исправен
4	г. Севастополь ул. Новикова 60а Газ 33081 Ац2-40 Пожарный	г. Севастополь ул. Новикова 60а	а00610	52осм695244	201609291724160822317	5%	В наличии Исправен
5	г. Севастополь ул. Новикова 60а Газ 33081 Ац2-40 Пожарный	г. Севастополь ул. Новикова 60а	а86510	52осм692710	201609291724160824903	5%	В наличии Исправен
6	Газ3010 1х Ац2-40 Пожарный	г. Севастополь ул. Новикова 60а	Б/П*			0%	В наличии Исправен
7	Газ3010 1х Ац2-40 Пожарный	г. Севастополь ул. Новикова 60а	Б/П*			0%	В наличии Исправен
8	Газ 66 ш10 Пожарный	г. Севастополь ул. Гривная	а2920В	92ос246056	201609291724160824467	60%	В наличии Исправен
9	Газ 66 ш30 Пожарный	г. Севастополь с. Орлиное	а2060В	92ос246057	201609291724160826275	50%	В наличии Исправен
10	Газ 66 ш30 Пожарный	г. Севастополь с. Орлиное	а7380В	92ос246097	201609291724160827732	50%	В наличии Исправен
11	Газ 66 Бортовой	г. Севастополь ул. Гривная	а3150В	92ос246055	201609291724160822190	70%	В наличии Исправен
12	Газ 66 Ац 10 Пожарный	г. Севастополь ул. Новикова 60а	а5130В	92ос246076	201609291789488905315	70%	В наличии Исправен
13	Газ 66 Ац-10 Пожарный	г. Севастополь ул. Новикова 60а	А5450 В	92ос246078	201609291789459903618	80%	В наличии Исправен
14	Газ 66 Бортовой	г. Севастополь с. Орлиное	а4530В	92ос246072	201609291724160826378	40%	В наличии Исправен
15	Камиз 5102 Самосвал	г. Севастополь ул. Гривная 60а	а3310В	92ос246248	201609291724160829234	40%	В наличии Исправен
16	Камиз 5102 Самосвал	г. Севастополь ул. Гривная	а3810В	92ос246064	201609291724160825461	40%	В наличии Исправен

17	Уд. 3909 Белогорский	г. Севастополь ул. Гривбная 60а	431004	920e246067	201609291724160823366	20%	В наличии Исправлен
18	Уд.3 3909 Бортовой	г. Севастополь ул. Гривбная	4412005	920e246063	2016092917241608234703	20%	В наличии Исправлен
19	Уд.3 3741 Грунонассейрский	г. Севастополь с. Орляное	4732003	920e246096	201609291724160827763	40%	В наличии Исправлен
20	Ваз 21214 Летковой	г. Севастополь ул. Попова 60а	4389004	920e246060	201609291724160821581	30%	В наличии Исправлен
21	Ваз 21214 Летковой	г. Севастополь ул. Гривбная	4947003	920e246830	201609291724160823156	30%	В наличии Исправлен
22	Ваз 21213 Летковой	г. Севастополь ул. Попова 60а	4376005	920e246062	201609291724160824387	50%	В наличии Исправлен
23	Ваз 21213 Летковой	г. Севастополь ул. Попова 60а	4560004	920e246089	201609291724160822076	70%	В наличии Исправлен
24	Бульдозер гусеничный МТЗ 920	г. Севастополь ул. Гривбная	С.0884	RU CB 299703	Запланировано проведение годового ТО в срок до 10.03.2017 г.	0%	В наличии Исправлен
25	Колесный Универсальный	г. Севастополь ул. Гривбная	С.0879	RU CB 036170	Запланировано проведение годового ТО в срок до 10.03.2017 г.	20%	В наличии Исправлен
26	МТЗ 82.1 Колесный Универсальный	г. Севастополь ул. Гривбная	С.0874	RU CB 036165	Запланировано проведение годового ТО в срок до 10.03.2017 г.	20%	В наличии Исправлен
27	МТЗ 82.1.57 Колесный Универсальный	г. Севастополь ул. Гривбная	С.0878	RU CB 036169	Запланировано проведение годового ТО в срок до 10.03.2017 г.	20%	В наличии Исправлен
28	МТЗ 82.1.26 Колесный Универсальный	г. Севастополь ул. Гривбная	С.0876	RU CB 036176	Запланировано проведение годового ТО в срок до 10.03.2017 г.	40%	В наличии Исправлен
29	МТЗ 82.1 Колесный Универсальный	г. Севастополь ул. Гривбная	С.0875	RU CB 036160	Запланировано проведение годового ТО в срок до 10.03.2017 г.	60%	В наличии Исправлен

30	МТЗ ХС Колесный Универсальный	г.Севастополь ул.Лесхозная	Са08877	RU CB 036168	Запланировано проведение годового ТО в срок до 10.03.2017 г.	40%	В наличии Исправен
31	ДТ 75 Гусеничный Универсальный	г.Севастополь ул.Грибная	Са08882	RU CB 036174	Запланировано проведение годового ТО в срок до 10.03.2017 г.	60%	В наличии Исправен

2. В ходе проверки комиссия установила, что наличие техники и оборудования указанные в плане подготовки тушения лесных пожаров на 2017 год соответствует учетным данным, техническое состояние автомобилей и тракторов удовлетворительное. Дальнейшая безаварийная эксплуатация техники требует выполнения ряда регламентных и ремонтных работ.

Председатель комиссии _____ Назаров Н.Г.

Члены комиссии _____ Каленик О.В.

_____ Бауров А.С.

_____ Таран В.А.

Присутствовали: _____ Курпас С.В.

_____ Бакулли О.Ю.

_____ Тетерюков И.А.

Примечание: * - находится на оформлении документов.



**ГЛАВНОЕ УПРАВЛЕНИЕ
ПРИРОДНЫХ РЕСУРСОВ
И ЭКОЛОГИИ
ГОРОДА СЕВАСТОПОЛЯ
(СЕВПРИРОДНАДЗОР)**

пл. Ластовая, д.3,1. Севастополь, 299001
тел./факс (8692) 49-29-40
e-mail: sevprirodnadzor@sev.gov.ru
сайт: www.ecosev.ru

07.02.2017 № 919/02-40
на _____ от _____

Заместителю министра - Руководителю
Федерального агентства лесного
хозяйства

И.В. Валентику

Уважаемый Иван Владимирович!

Довожу до Вашего сведения, что в сравнении с 2016 годом, в Сводном плане тушения лесных пожаров на территории города Севастополя на 2017 год (далее Сводный план) снизилось общее количество сил и средств пожаротушения. Это обусловлено списанием устаревшего пожарного инвентаря лесопожарной службы ГЛУ «Севастопольский лесхоз» и изменениями в организациях, включенных в Сводный план. Необходимо отметить, что снижение сил и средств пожаротушения в Сводном плане является незначительным и не влияет на общую готовность субъекта к пожароопасному сезону 2017 года.

Начальник

С.Ю.Самойлов



ФЕДЕРАЛЬНОЕ АГЕНТСТВО
ЛЕСНОГО ХОЗЯЙСТВА
(Рослесхоз)

ДЕПАРТАМЕНТ ЛЕСНОГО ХОЗЯЙСТВА
ПО ЮЖНОМУ ФЕДЕРАЛЬНОМУ ОКРУГУ

Адрес: пр-т Богатыревский спуск, 26
г. Ростов-на-Дону, 344022

тел.: (862) 211-11-45, факс: 263-45-22

E-mail: deplesfo@dofpra.ru

http://www.rosleshoz.gov.ru/depfo.htm

ОКПО: 97829499, ОГРН: 1076166000734

ИНН/КПП: 6166069196/616601002

27.01.2017 № 01-02-69/2017

на № _____

О рассмотрении сводного
плана тушения лесных
пожаров

Начальнику Главного управления
природных ресурсов и экологии города
Севастополя

С.Ю. Самойлову

Копия:

ФБУ «Авиалесоохрана»

Уважаемый Сергей Юрьевич!

Департамент лесного хозяйства по Южному федеральному округу (далее - Департамент) рассмотрел текстовую и графическую части проекта сводного плана тушения лесных пожаров на территории города федерального значения Севастополя на период пожароопасного сезона 2017 года (исх. от 18.01.2017 № 02-40).

Форма и содержание представленного проекта соответствуют «Правилам разработки сводного плана тушения лесных пожаров на территории субъекта Российской Федерации», утвержденным постановлением Правительства Российской Федерации от 18.05.2011 № 378 и рекомендациям Рослесхоза от 15.12.2016 № НК-09-54/16092

На основании изложенного, Департамент считает возможным направить в представленной редакции проект сводного плана в установленном порядке для согласования в ФБУ «Авиалесоохрана» и Федеральное агентство лесного хозяйства.

Приложения: Заключение Департамента о рассмотрении Сводного плана на 2 л. в 1 экз.; проект Сводного плана в электронном виде на 55 л. в 1 экз.

Заместитель начальника

Ю.Н. Морозов

Заключение

о результатах рассмотрения сводного плана тушения лесных пожаров на территории города федерального значения Севастополя на 2017 год.

В соответствии с требованиями постановления Правительства Российской Федерации от 18.05.2011 № 378 «Об утверждении правил разработки сводного плана тушения лесных пожаров на территории субъекта Российской Федерации» (далее – Постановление № 378). Все леса, расположенные на территории города федерального значения Севастополя, отнесены к землям населенных пунктов.

а) *Мероприятия по противопожарному обустройству населенных пунктов, объектов экономики и инфраструктуры, а также мероприятия по охране земель, имеющих общую границу с лесами, приведены в разрезе административных районов. Мероприятия по противопожарному обустройству запланированы в следующих объемах: населенные пункты, подверженные угрозе лесных пожаров – 9550 м опашки; объекты экономики и инфраструктуры, имеющие общую границу с лесным фондом – 57900 м опашки, иные объекты (земли сельхоз назначения) 250 020 м опашки. Всего по городу мероприятий по противопожарному обустройству запланировано 317 400 км опашки, уборка неликвидной древесины, профилактические выжигания и устройство противопожарных разрывов не планируется. В целях недопущения распространения лесных пожаров на земли населенных пунктов и земли иных категорий, а также недопущения возникновения лесных пожаров из-за пожаров, возникших на землях населенных пунктов и землях иных категорий, планами тушения по лесничествам предусмотрена информация о собственниках земель имеющих общую границу с лесным фондом и проведении противопожарных мероприятий с указанием их объемов, сроков проведения и ответственных лиц.*

б) *Сведения о лесопожарных формирований, осуществляющих охрану лесов от пожаров, приведены в соответствии с требованиями Постановления № 378 и соответствуют информации, указанной в планах тушения по лесничествам. Обнаружение и тушение лесных пожаров возложено на ГАУ «Севастопольский лесхоз» при всех классах пожарной опасности и составляет 53 человека (на 9 человек больше, чем в 2016 году) и 31 единица техники (на 6 единиц больше, чем в 2016 году). Планом тушения лесничества определены места размещения пожарной техники и оборудования, противопожарного снаряжения и инвентаря, иных средств предупреждения и тушения лесных пожаров. Определён порядок и разработаны схемы маневрирования лесопожарных формирований:*

в) *Перечень сил и средств подразделений пожарной охраны и аварийно-спасательных формирований, прочих сил и средств, которые могут быть привлечены для борьбы с лесными пожарами, иных юридических лиц, которые могут быть привлечены в установленном порядке к тушению лесных пожаров, и порядок привлечения таких сил и средств в соответствии с уровнем пожарной опасности в лесах приведён. Всего предусмотрено привлечение 260 человек (на 100 человек больше, чем в 2016 году) и 17 единиц средств пожаротушения (на 4 единицы больше, чем в 2016 году) подразделений пожарной охраны и аварийно-спасательных формирований; лиц, не использующих леса – 30 человек (на 32 человека меньше, чем в 2016 году), 3 единицы средств пожаротушения (на 19 единиц меньше, чем в 2016 году). Лица, использующие леса, в городе Севастополе отсутствуют.*

г) *Информация о мероприятиях по координации работ, связанных с тушением лесных пожаров, приведена.*

При введении режима чрезвычайной ситуации, связанной с лесными пожарами, задействуются все ресурсы пожаротушения, включая Правительство города Севастополя, МЧС и ПБ субъекта Российской Федерации, Оперативный штаб ликвидации ЧС, ФПС и прочие. Лица, ответственные за привлечение ресурсов с указанием ФИО, должности и контактных данных, приведены в полном объёме.

д) *Информация о мерах по созданию резерва пожарной техники и оборудования, противопожарного снаряжения и инвентаря, транспортных средств и горюче-смазочных материалов (далее - Резерв) приведена.*

Резерв города Севастополя составляет 2 единицы техники, 110 единиц противопожарного оборудования и 6400 л ГСМ.

е) *Перечень лесопожарных формирований, пожарной техники и оборудования, подлежащих включению в межрегиональный план маневрирования лесопожарных формирований, пожарной техники и оборудования приведён и составляет 6 человек и 2 единицы техники ГАУ «Севастопольский лесхоз».*

ж) *Сводная информация о готовности субъекта Российской Федерации к пожароопасному сезону, предусмотренная постановлением № 378, приведена в полном объёме. Все мероприятия, представленные в таблице 7, выполнены в 100 % объёме.*

В текстовой части сводного плана указан вывод о готовности субъекта Российской Федерации к пожароопасному сезону 2017 года.

Вывод:

Форма представленного Сводного плана соответствует требованиям, утвержденным Постановлением № 378 и рекомендациям Рослесхоза от 15.12.2016 № ПК-09-54/16092.

На территории города федерального значения Севастополя для тушения лесных пожаров сводным планом предусмотрено привлечение 343 человека и 51 единица техники (в 2016 году 266 человек и 60 единиц техники). Количество сил лесопожарных формирований и аварийно-спасательных формирований увеличилось на 109 человек, общее сокращение численности произошло за счёт сокращения сил и средств лиц, не использующих леса.

Резерв пожарной техники, оборудования, противопожарного инвентаря, горюче-смазочных материалов имеется.

Силы и средства, включенные в межмуниципальный и межрегиональный план маневрирования лесопожарных формирований, отражены.

Заместитель начальника Департамента
лесного хозяйства по Южному
федеральному округу



Ю.Н. Морозов



ФЕДЕРАЛЬНОЕ АГЕНТСТВО
ЛЕСНОГО ХОЗЯЙСТВА
(РОСЛЕСХОЗ)

Федеральное
бюджетное учреждение
«Центральная база
авиационной охраны лесов
«АВИАЛЕСООХРАНА»
(ФБУ «Авиалесоохрана»)

Адрес: ул. Горького, 20, г. Пушкино
Московская область, Россия, 141207
Телефон/факс: 8 (495) 993-31-25
E-mail: aviales@aviales.ru и info@aviales.ru
№ 2017 № 3

№ _____ от _____

О рассмотрении проекта Сводного плана
тушения лесных пожаров на территории
города Севастополя на 2017 год.

Уважаемый Сергей Юрьевич!

ФБУ «Авиалесоохрана» рассмотрело проект Сводного плана тушения лесных пожаров на территории города федерального значения Севастополя на 2017 год (далее – Сводный план) и сообщает, что представленные материалы соответствуют требованиям постановления Правительства Российской Федерации от 18.05.2011 № 378 «Об утверждении Правил разработки Сводного плана тушения лесных пожаров на территории субъекта Российской Федерации».

Считаем возможным направить проект Сводного плана для дальнейшего рассмотрения и согласования в Федеральное агентство лесного хозяйства. Вместе с тем, обращаем внимание на указанную в Сводном плане готовность субъекта Российской Федерации к пожароопасному сезону 2017 года. Достоверность данной информации на момент согласования проверить не представляется возможным.

Заместитель начальника

В.Н. Сергеевко

В. Л. Сементин
8 (495) 993-31-25